

**RED DE ESTACIONES METEOROLÓGICAS E HIDROMETEOROLÓGICAS
TELEMÉTRICAS PARA PREVENCIÓN DE DESASTRES EN EL DEPARTAMENTO
DE CALDAS CONVENIO CORPOCALDAS**

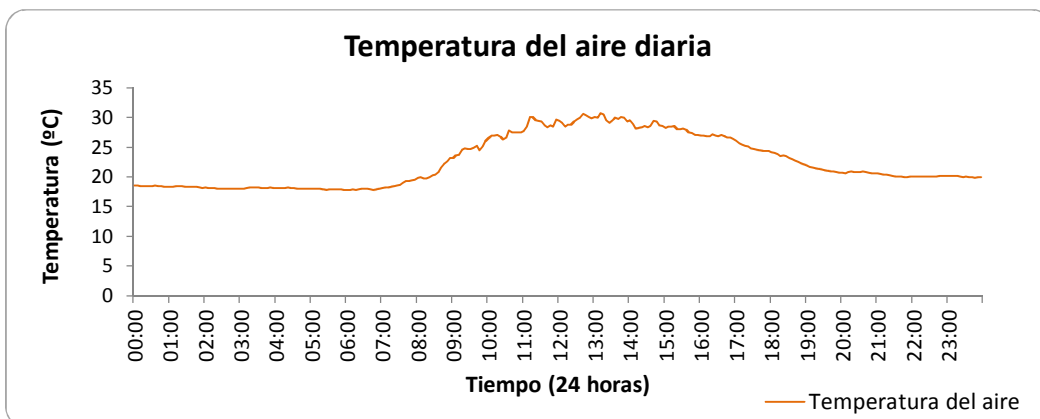
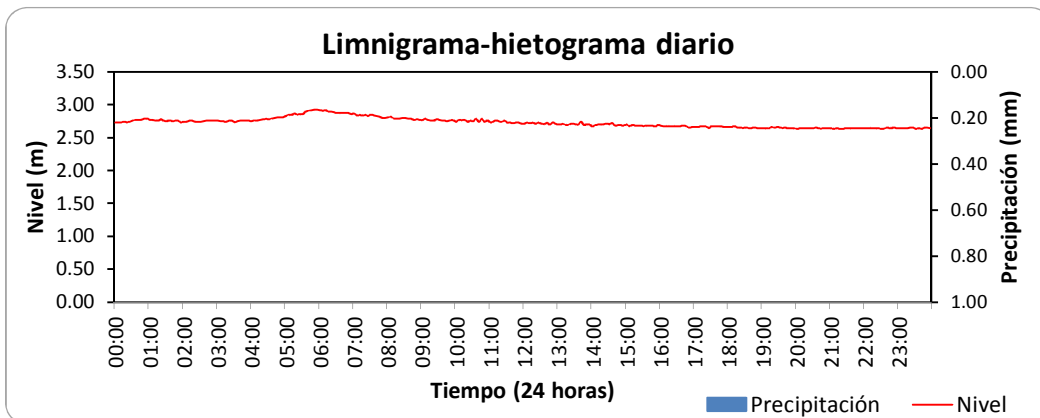
ESTACIÓN HIDROMETEOROLÓGICA RÍO RISARALDA

BOLETÍN HIDROMETEOROLÓGICO DIARIO

JULIO 1 DE 2011

Variables medidas	Unidades	Máxima	Media	Mínima	Suma
Temperatura del aire	°C	30.72	22.51	17.75	
Nivel	m	2.93	2.73	2.63	
Caudal	l/s				
Lluvia diaria	mm				0.00

Lluvias aisladas (Tres eventos más significativos)	Unidades	Lluvia 1	Lluvia 2	Lluvia 3
Duración	min			
Magnitud	mm			
Intensidad media	mm/h			
Intensidad máxima en 5 minutos	mm/h			
Clasificación	Conceptual			



**RED DE ESTACIONES METEOROLÓGICAS E HIDROMETEOROLÓGICAS
TELEMÉTRICAS PARA PREVENCIÓN DE DESASTRES EN EL DEPARTAMENTO
DE CALDAS CONVENIO CORPOCALDAS**

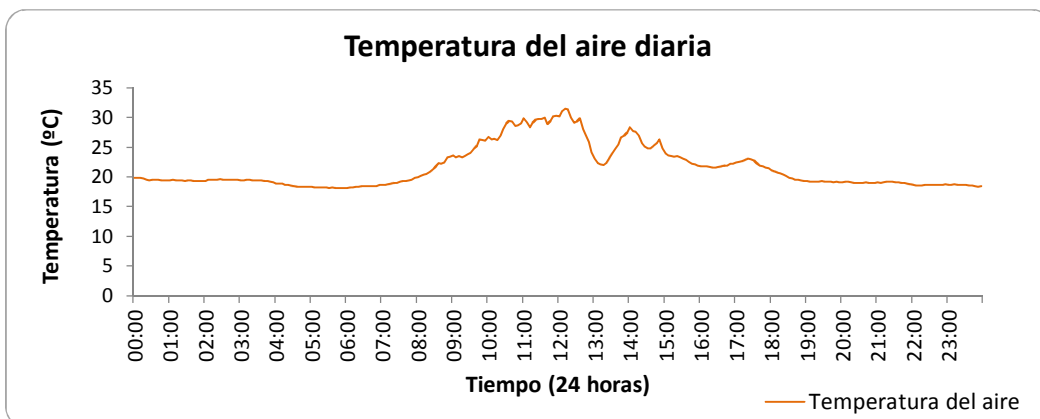
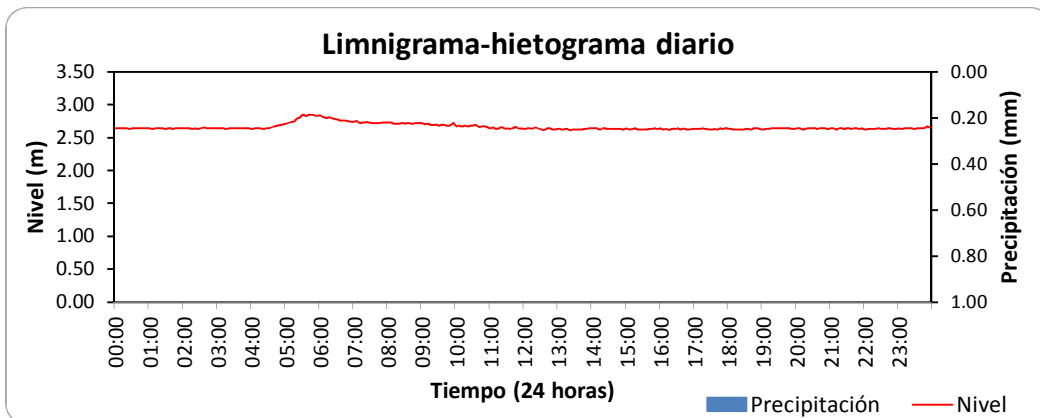
ESTACIÓN HIDROMETEOROLÓGICA RÍO RISARALDA

BOLETÍN HIDROMETEOROLÓGICO DIARIO

JULIO 2 DE 2011

Variables medidas	Unidades	Máxima	Media	Mínima	Suma
Temperatura del aire	°C	31.43	21.51	18.15	
Nivel	m	2.85	2.66	2.62	
Caudal	l/s				
Lluvia diaria	mm				0.00

Lluvias aisladas (Tres eventos más significativos)	Unidades	Lluvia 1	Lluvia 2	Lluvia 3
Duración	min			
Magnitud	mm			
Intensidad media	mm/h			
Intensidad máxima en 5 minutos	mm/h			
Clasificación	Conceptual			



**RED DE ESTACIONES METEOROLÓGICAS E HIDROMETEOROLÓGICAS
TELEMÉTRICAS PARA PREVENCIÓN DE DESASTRES EN EL DEPARTAMENTO
DE CALDAS CONVENIO CORPOCALDAS**

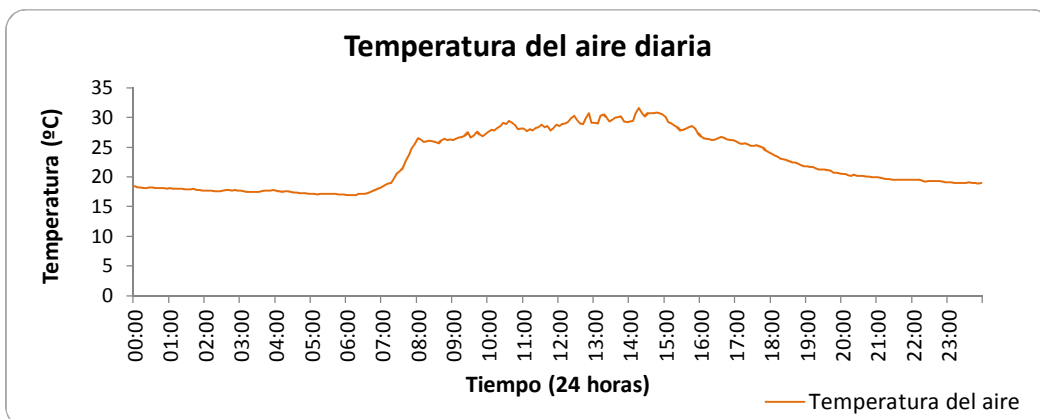
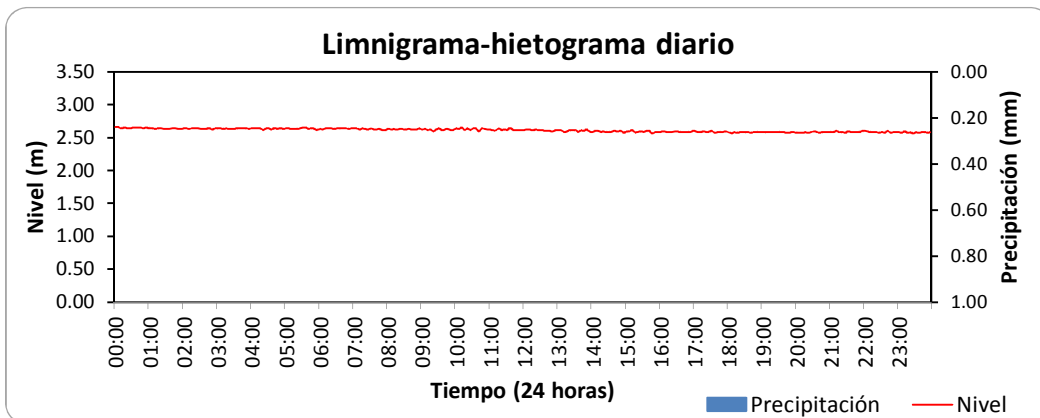
ESTACIÓN HIDROMETEOROLÓGICA RÍO RISARALDA

BOLETÍN HIDROMETEOROLÓGICO DIARIO

JULIO 3 DE 2011

Variables medidas	Unidades	Máxima	Media	Mínima	Suma
Temperatura del aire	°C	31.58	22.75	16.89	
Nivel	m	2.66	2.61	2.57	
Caudal	l/s				
Lluvia diaria	mm				0.00

Lluvias aisladas (Tres eventos más significativos)	Unidades	Lluvia 1	Lluvia 2	Lluvia 3
Duración	min			
Magnitud	mm			
Intensidad media	mm/h			
Intensidad máxima en 5 minutos	mm/h			
Clasificación	Conceptual			



**RED DE ESTACIONES METEOROLÓGICAS E HIDROMETEOROLÓGICAS
TELEMÉTRICAS PARA PREVENCIÓN DE DESASTRES EN EL DEPARTAMENTO
DE CALDAS CONVENIO CORPOCALDAS**

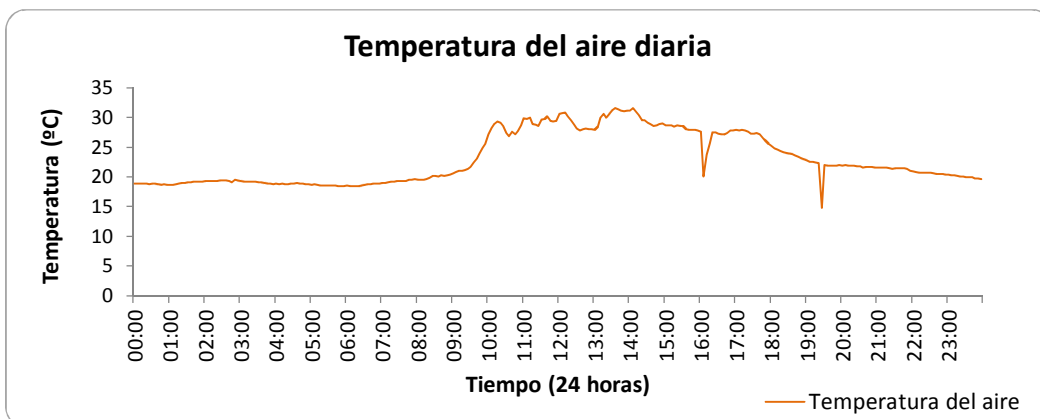
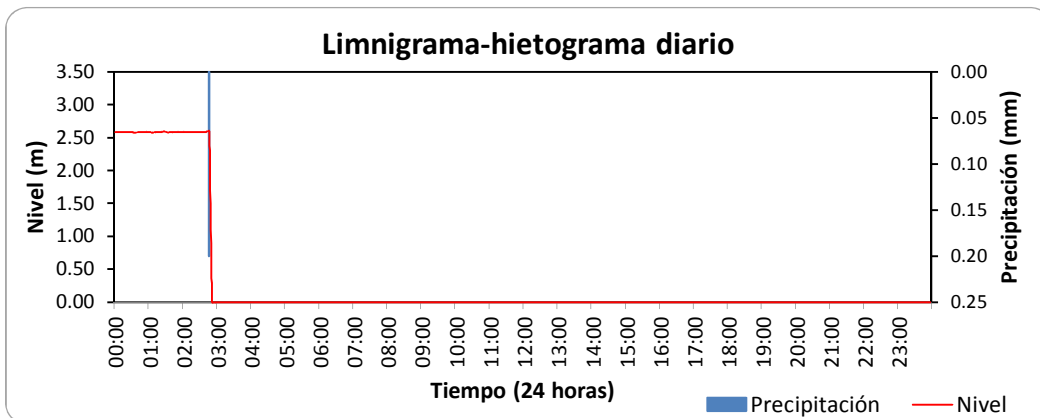
ESTACIÓN HIDROMETEOROLÓGICA RÍO RISARALDA

BOLETÍN HIDROMETEOROLÓGICO DIARIO

JULIO 4 DE 2011

VARIABLES MEDIDAS	UNIDADES	MÁXIMA	MEDIA	MÍNIMA	SUMA
Temperatura del aire	°C	31.54	22.99	14.73	
Nivel	m	2.60	2.58	2.57	
Caudal	l/s				
Lluvia diaria	mm				0.20

LLUVIAS AISLADAS (Tres eventos más significativos)	UNIDADES	LLUVIA 1 hora: 02:45	LLUVIA 2	LLUVIA 3
Duración	min	5		
Magnitud	mm	0.20		
Intensidad media	mm/h	2.40		
Intensidad máxima en 5 minutos	mm/h	2.40		
Clasificación	Conceptual	LLUVIALIGERA		



**RED DE ESTACIONES METEOROLÓGICAS E HIDROMETEOROLÓGICAS
TELEMÉTRICAS PARA PREVENCIÓN DE DESASTRES EN EL DEPARTAMENTO
DE CALDAS CONVENIO CORPOCALDAS**

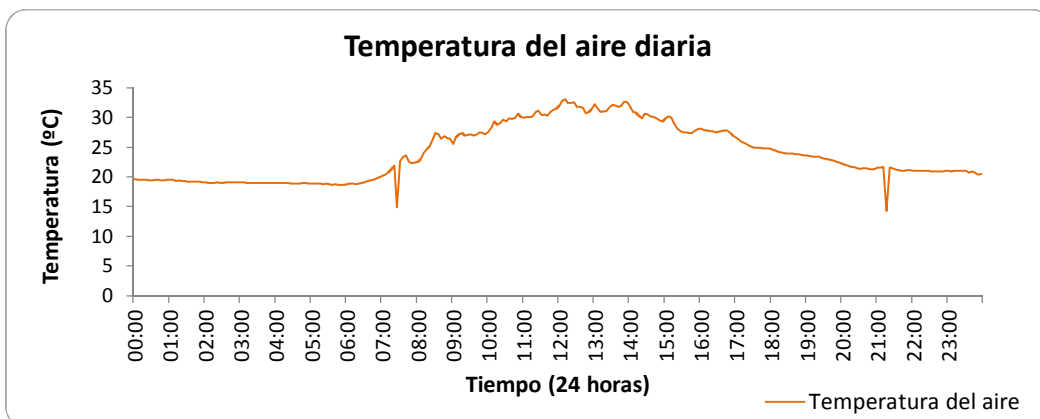
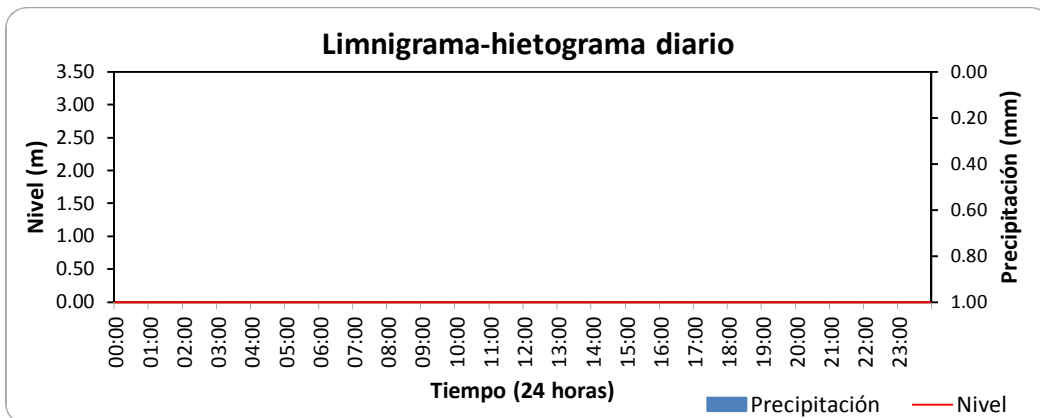
ESTACIÓN HIDROMETEOROLÓGICA RÍO RISARALDA

BOLETÍN HIDROMETEOROLÓGICO DIARIO

JULIO 5 DE 2011

Variables medidas	Unidades	Máxima	Media	Mínima	Suma
Temperatura del aire	°C	33.04	23.92	14.28	
Nivel	m	0.00	0.00	0.00	
Caudal	l/s				
Lluvia diaria	mm				0.00

Lluvias aisladas (Tres eventos más significativos)	Unidades	Lluvia 1	Lluvia 2	Lluvia 3
Duración	min			
Magnitud	mm			
Intensidad media	mm/h			
Intensidad máxima en 5 minutos	mm/h			
Clasificación	Conceptual			



**RED DE ESTACIONES METEOROLÓGICAS E HIDROMETEOROLÓGICAS
TELEMÉTRICAS PARA PREVENCIÓN DE DESASTRES EN EL DEPARTAMENTO
DE CALDAS CONVENIO CORPOCALDAS**

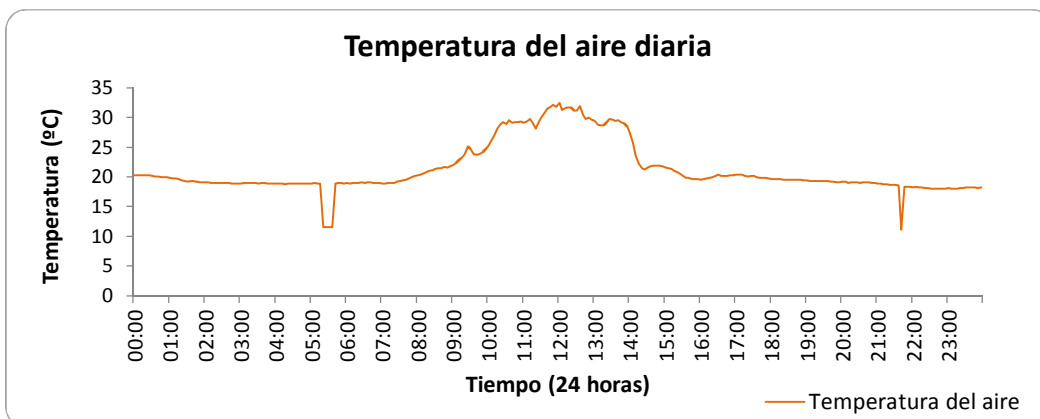
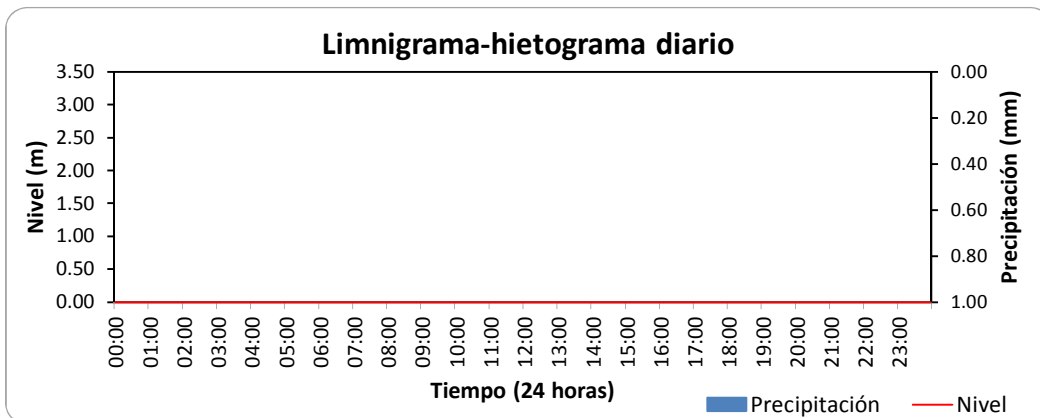
ESTACIÓN HIDROMETEOROLÓGICA RÍO RISARALDA

BOLETÍN HIDROMETEOROLÓGICO DIARIO

JULIO 6 DE 2011

Variables medidas	Unidades	Máxima	Media	Mínima	Suma
Temperatura del aire	°C	32.44	21.25	11.06	
Nivel	m	0.00	0.00	0.00	
Caudal	l/s				
Lluvia diaria	mm				0.00

Lluvias aisladas (Tres eventos más significativos)	Unidades	Lluvia 1	Lluvia 2	Lluvia 3
Duración	min			
Magnitud	mm			
Intensidad media	mm/h			
Intensidad máxima en 5 minutos	mm/h			
Clasificación	Conceptual			



**RED DE ESTACIONES METEOROLÓGICAS E HIDROMETEOROLÓGICAS
TELEMÉTRICAS PARA PREVENCIÓN DE DESASTRES EN EL DEPARTAMENTO
DE CALDAS CONVENIO CORPOCALDAS**

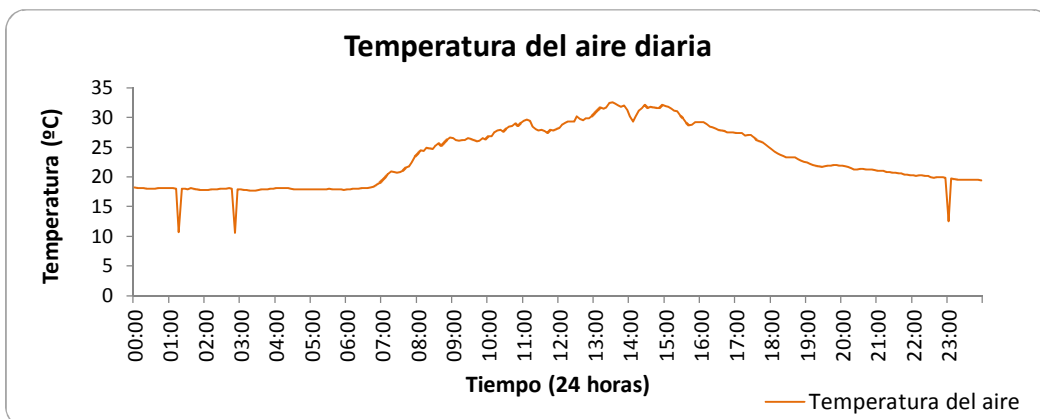
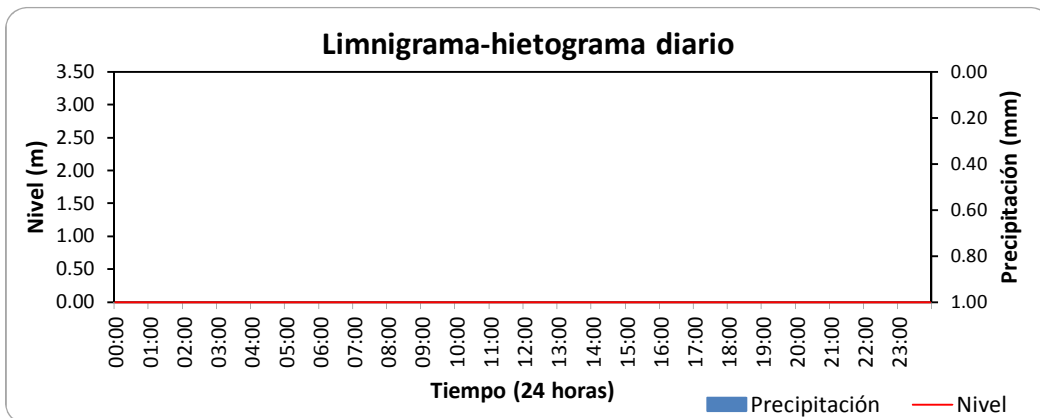
ESTACIÓN HIDROMETEOROLÓGICA RÍO RISARALDA

BOLETÍN HIDROMETEOROLÓGICO DIARIO

JULIO 7 DE 2011

Variables medidas	Unidades	Máxima	Media	Mínima	Suma
Temperatura del aire	°C	32.54	23.22	10.60	
Nivel	m	0.00	0.00	0.00	
Caudal	l/s				
Lluvia diaria	mm				0.00

Lluvias aisladas (Tres eventos más significativos)	Unidades	Lluvia 1	Lluvia 2	Lluvia 3
Duración	min			
Magnitud	mm			
Intensidad media	mm/h			
Intensidad máxima en 5 minutos	mm/h			
Clasificación	Conceptual			



**RED DE ESTACIONES METEOROLÓGICAS E HIDROMETEOROLÓGICAS
TELEMÉTRICAS PARA PREVENCIÓN DE DESASTRES EN EL DEPARTAMENTO
DE CALDAS CONVENIO CORPOCALDAS**

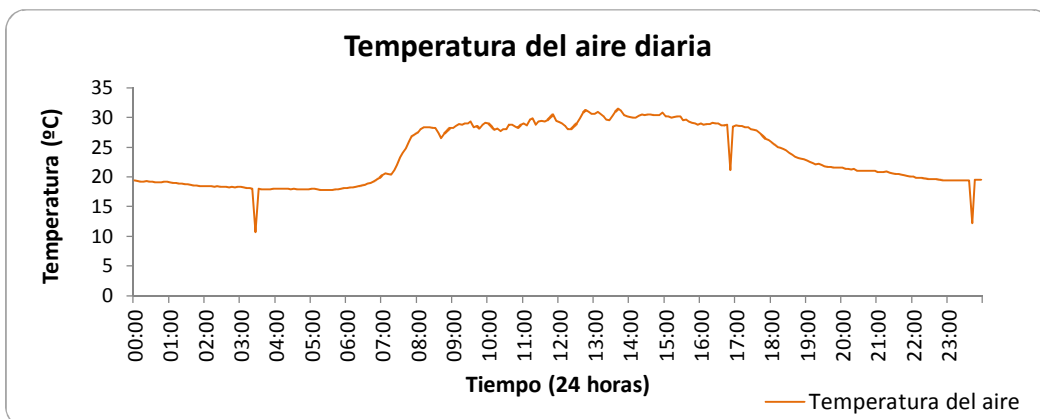
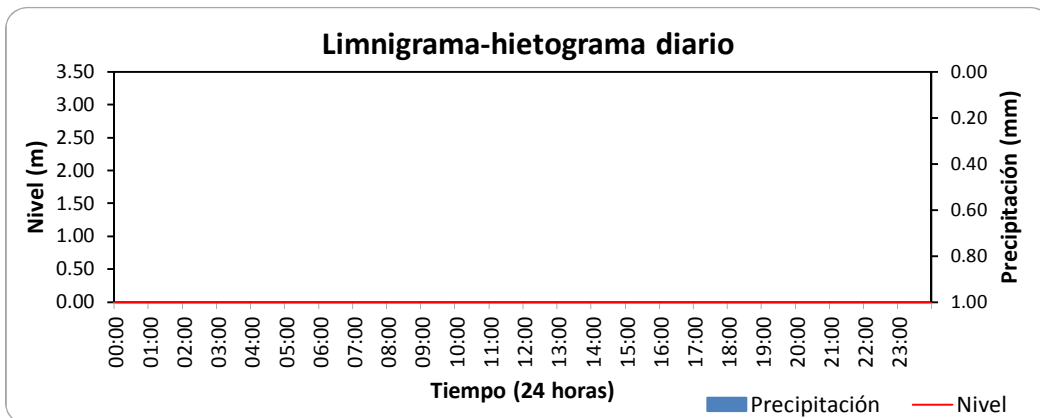
ESTACIÓN HIDROMETEOROLÓGICA RÍO RISARALDA

BOLETÍN HIDROMETEOROLÓGICO DIARIO

JULIO 8 DE 2011

Variables medidas	Unidades	Máxima	Media	Mínima	Suma
Temperatura del aire	°C	31.49	23.67	10.65	
Nivel	m	0.00	0.00	0.00	
Caudal	l/s				
Lluvia diaria	mm				0.00

Lluvias aisladas (Tres eventos más significativos)	Unidades	Lluvia 1	Lluvia 2	Lluvia 3
Duración	min			
Magnitud	mm			
Intensidad media	mm/h			
Intensidad máxima en 5 minutos	mm/h			
Clasificación	Conceptual			



**RED DE ESTACIONES METEOROLÓGICAS E HIDROMETEOROLÓGICAS
TELEMÉTRICAS PARA PREVENCIÓN DE DESASTRES EN EL DEPARTAMENTO
DE CALDAS CONVENIO CORPOCALDAS**

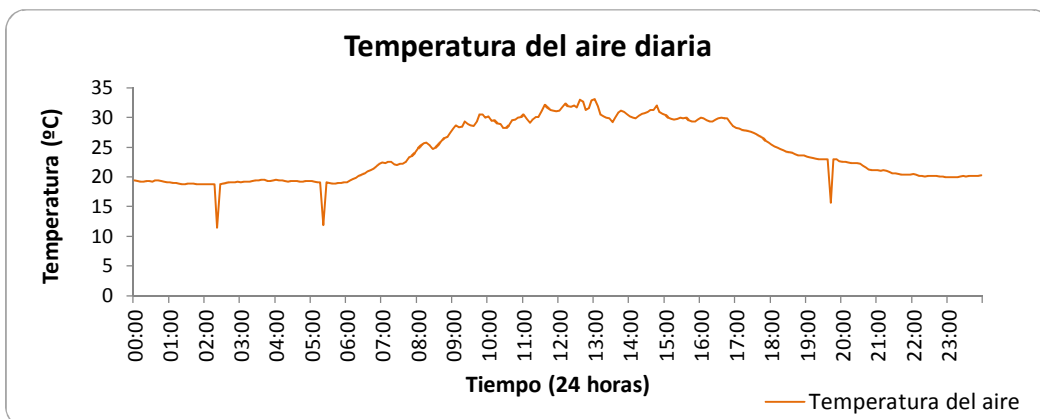
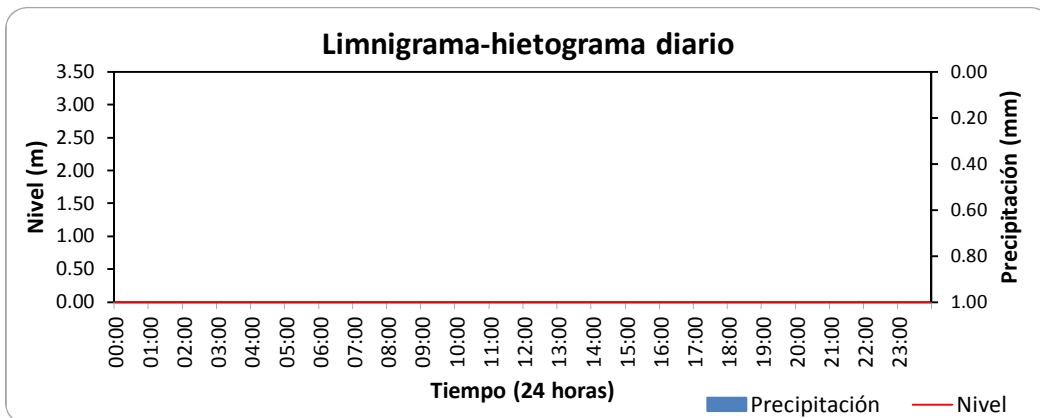
ESTACIÓN HIDROMETEOROLÓGICA RÍO RISARALDA

BOLETÍN HIDROMETEOROLÓGICO DIARIO

JULIO 9 DE 2011

Variables medidas	Unidades	Máxima	Media	Mínima	Suma
Temperatura del aire	°C	33.09	24.21	11.46	
Nivel	m	0.00	0.00	0.00	
Caudal	l/s				
Lluvia diaria	mm				0.00

Lluvias aisladas (Tres eventos más significativos)	Unidades	Lluvia 1	Lluvia 2	Lluvia 3
Duración	min			
Magnitud	mm			
Intensidad media	mm/h			
Intensidad máxima en 5 minutos	mm/h			
Clasificación	Conceptual			



**RED DE ESTACIONES METEOROLÓGICAS E HIDROMETEOROLÓGICAS
TELEMÉTRICAS PARA PREVENCIÓN DE DESASTRES EN EL DEPARTAMENTO
DE CALDAS CONVENIO CORPOCALDAS**

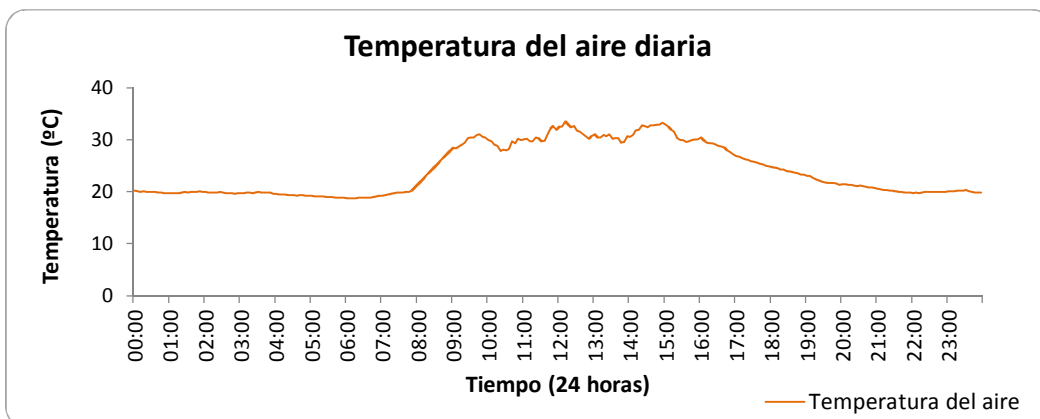
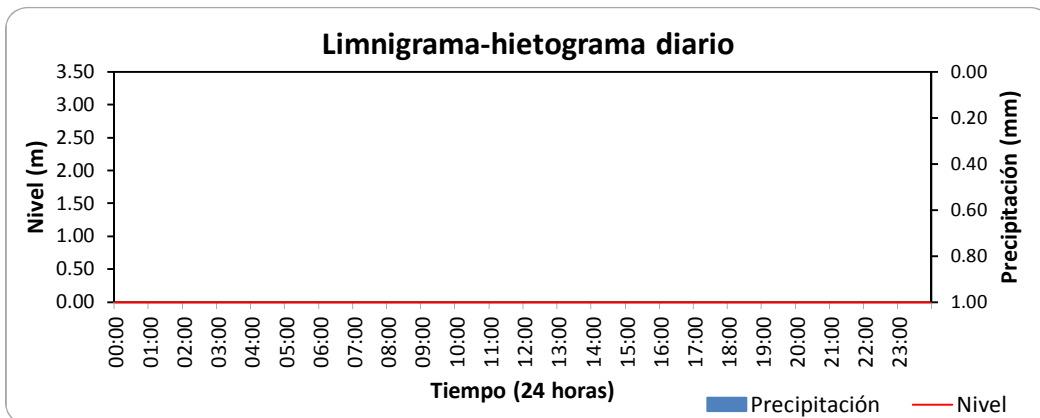
ESTACIÓN HIDROMETEOROLÓGICA RÍO RISARALDA

BOLETÍN HIDROMETEOROLÓGICO DIARIO

JULIO 10 DE 2011

Variables medidas	Unidades	Máxima	Media	Mínima	Suma
Temperatura del aire	°C	33.55	24.08	18.71	
Nivel	m	0.00	0.00	0.00	
Caudal	l/s				
Lluvia diaria	mm				0.00

Lluvias aisladas (Tres eventos más significativos)	Unidades	Lluvia 1	Lluvia 2	Lluvia 3
Duración	min			
Magnitud	mm			
Intensidad media	mm/h			
Intensidad máxima en 5 minutos	mm/h			
Clasificación	Conceptual			



**RED DE ESTACIONES METEOROLÓGICAS E HIDROMETEOROLÓGICAS
TELEMÉTRICAS PARA PREVENCIÓN DE DESASTRES EN EL DEPARTAMENTO
DE CALDAS CONVENIO CORPOCALDAS**

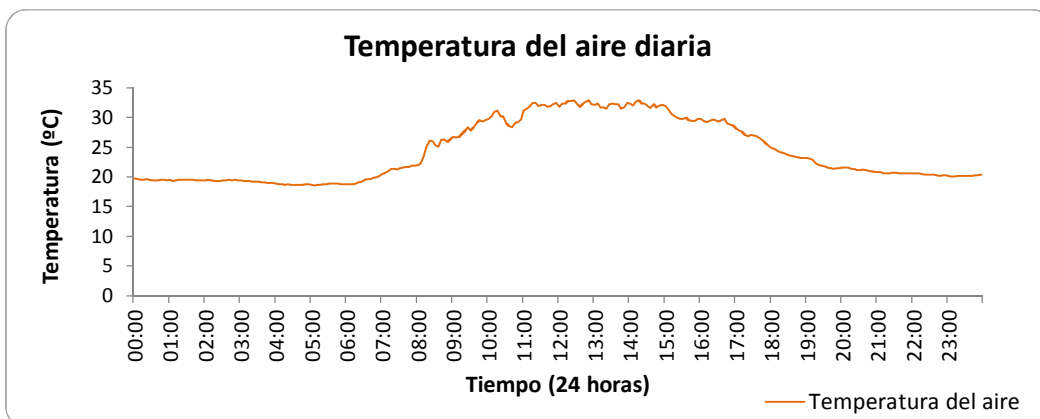
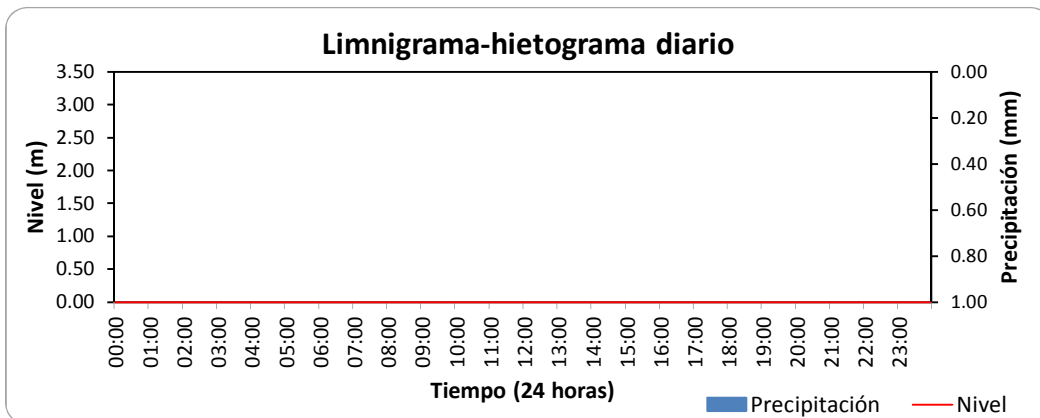
ESTACIÓN HIDROMETEOROLÓGICA RÍO RISARALDA

BOLETÍN HIDROMETEOROLÓGICO DIARIO

JULIO 11 DE 2011

Variables medidas	Unidades	Máxima	Media	Mínima	Suma
Temperatura del aire	°C	32.89	24.23	18.56	
Nivel	m	0.00	0.00	0.00	
Caudal	l/s				
Lluvia diaria	mm				0.00

Lluvias aisladas (Tres eventos más significativos)	Unidades	Lluvia 1	Lluvia 2	Lluvia 3
Duración	min			
Magnitud	mm			
Intensidad media	mm/h			
Intensidad máxima en 5 minutos	mm/h			
Clasificación	Conceptual			



**RED DE ESTACIONES METEOROLÓGICAS E HIDROMETEOROLÓGICAS
TELEMÉTRICAS PARA PREVENCIÓN DE DESASTRES EN EL DEPARTAMENTO
DE CALDAS CONVENIO CORPOCALDAS**

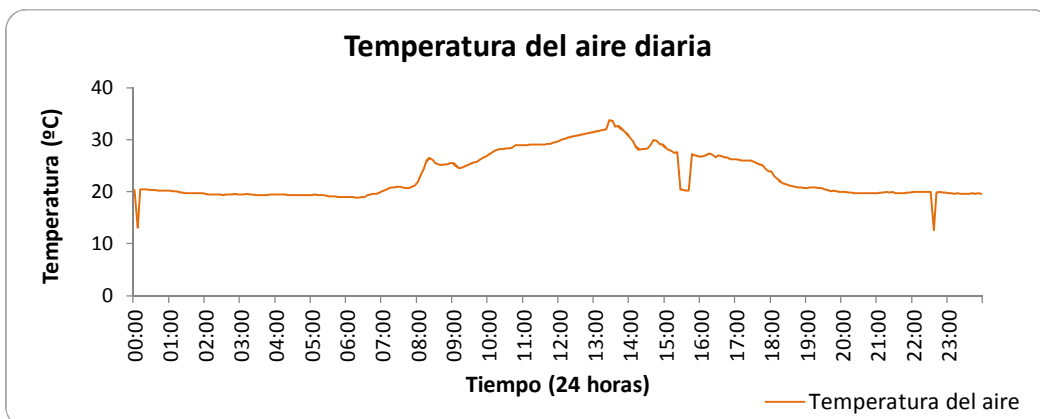
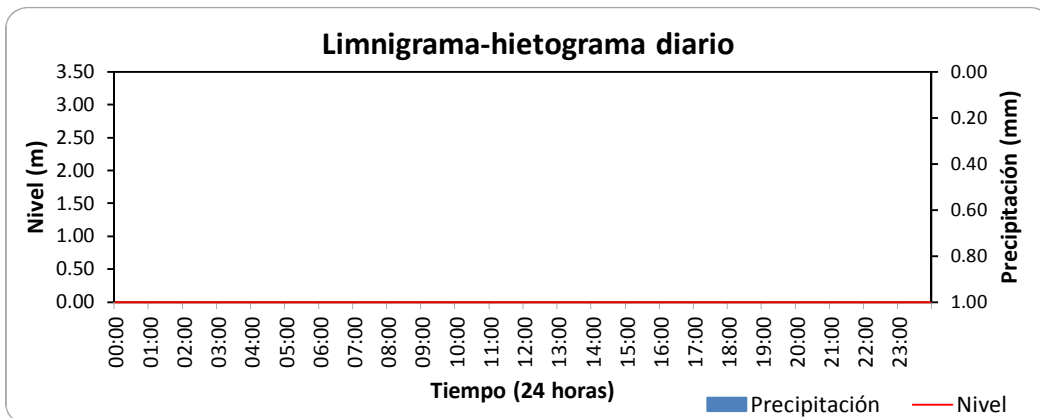
ESTACIÓN HIDROMETEOROLÓGICA RÍO RISARALDA

BOLETÍN HIDROMETEOROLÓGICO DIARIO

JULIO 12 DE 2011

Variables medidas	Unidades	Máxima	Media	Mínima	Suma
Temperatura del aire	°C	33.80	23.12	12.57	
Nivel	m	0.00	0.00	0.00	
Caudal	l/s				
Lluvia diaria	mm				0.00

Lluvias aisladas (Tres eventos más significativos)	Unidades	Lluvia 1	Lluvia 2	Lluvia 3
Duración	min			
Magnitud	mm			
Intensidad media	mm/h			
Intensidad máxima en 5 minutos	mm/h			
Clasificación	Conceptual			



**RED DE ESTACIONES METEOROLÓGICAS E HIDROMETEOROLÓGICAS
 TELEMÉTRICAS PARA PREVENCIÓN DE DESASTRES EN EL DEPARTAMENTO
 DE CALDAS CONVENIO CORPOCALDAS**

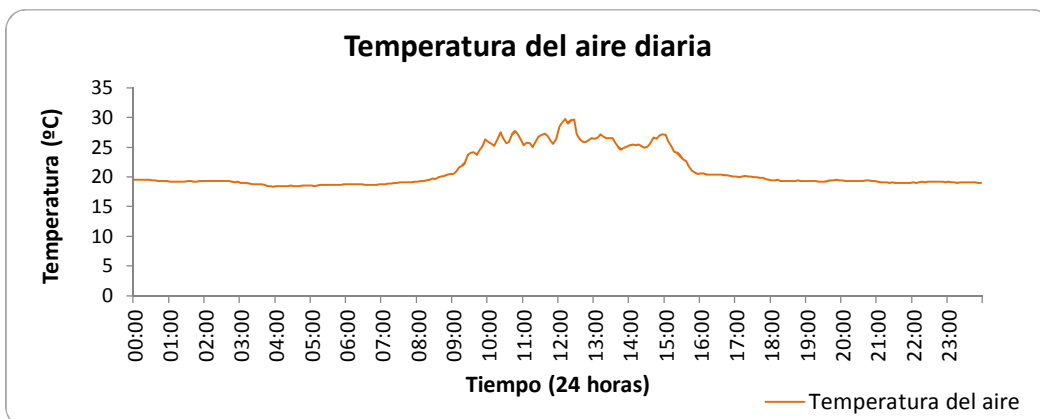
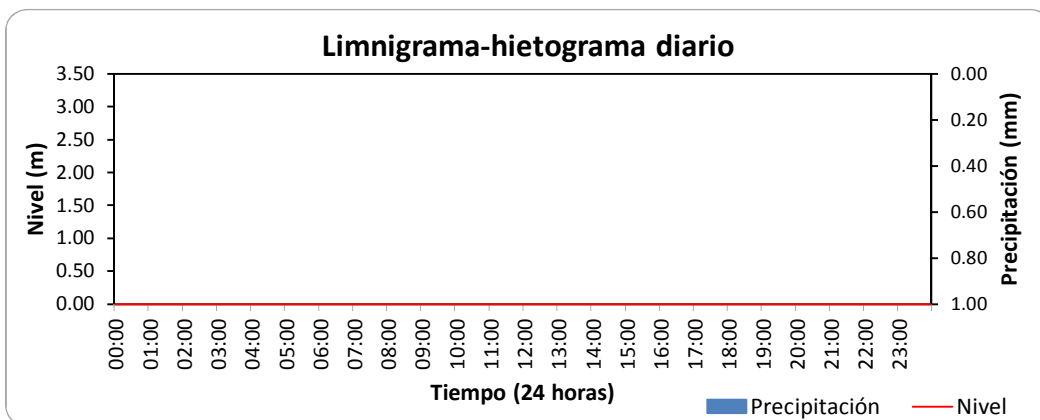
ESTACIÓN HIDROMETEOROLÓGICA RÍO RISARALDA

BOLETÍN HIDROMETEOROLÓGICO DIARIO

JULIO 13 DE 2011

Variables medidas	Unidades	Máxima	Media	Mínima	Suma
Temperatura del aire	°C	29.72	21.05	18.36	
Nivel	m	0.00	0.00	0.00	
Caudal	l/s				
Lluvia diaria	mm				0.00

Lluvias aisladas (Tres eventos más significativos)	Unidades	Lluvia 1	Lluvia 2	Lluvia 3
Duración	min			
Magnitud	mm			
Intensidad media	mm/h			
Intensidad máxima en 5 minutos	mm/h			
Clasificación	Conceptual			



**RED DE ESTACIONES METEOROLÓGICAS E HIDROMETEOROLÓGICAS
TELEMÉTRICAS PARA PREVENCIÓN DE DESASTRES EN EL DEPARTAMENTO
DE CALDAS CONVENIO CORPOCALDAS**

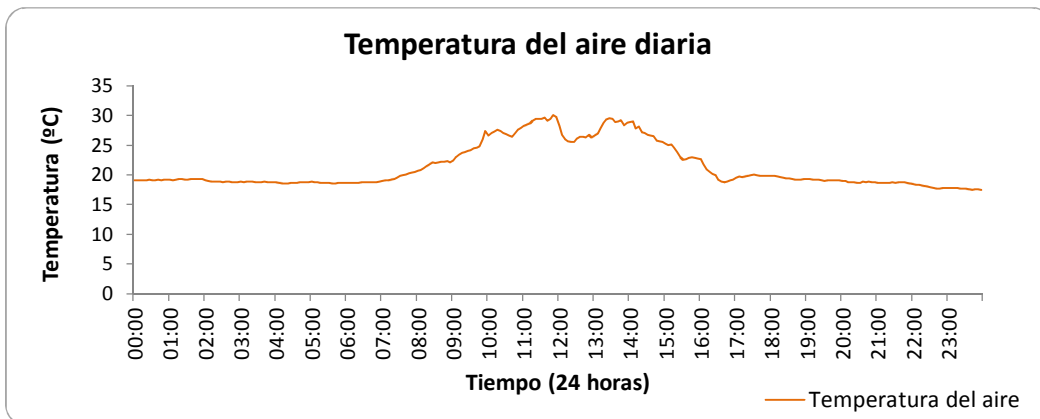
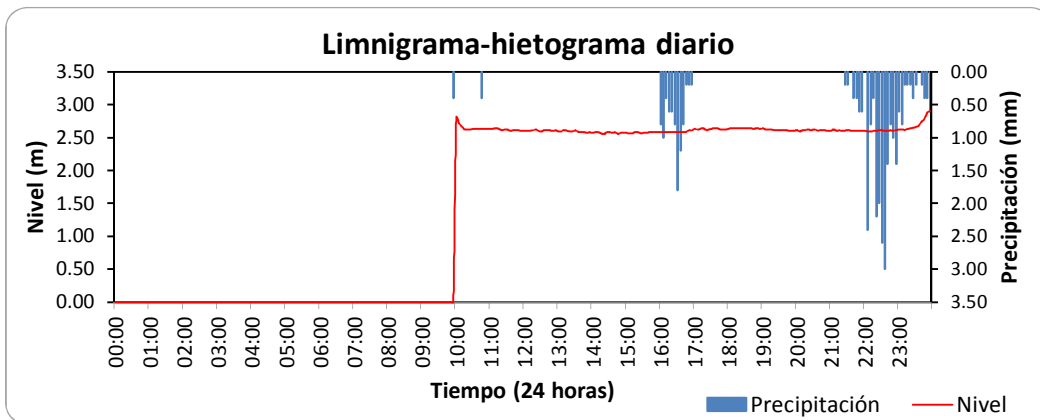
ESTACIÓN HIDROMETEOROLÓGICA RÍO RISARALDA

BOLETÍN HIDROMETEOROLÓGICO DIARIO

JULIO 14 DE 2011

Variables medidas	Unidades	Máxima	Media	Mínima	Suma
Temperatura del aire	°C	30.12	21.30	17.50	
Nivel	m	2.90	2.62	2.55	
Caudal	l/s				
Lluvia diaria	mm				34.00

Lluvias aisladas (Tres eventos más significativos)	Unidades	Lluvia 1 hora: 09:55	Lluvia 2 hora: 16:00	Lluvia 3 hora: 21:25
Duración	min	5	60	420
Magnitud	mm	0.40	8.60	41.40
Intensidad media	mm/h	4.80	8.60	5.91
Intensidad máxima en 5 minutos	mm/h	4.80	21.60	36.00
Clasificación	Conceptual	LLUVIAMODERADA	LLUVIAFUERTE	LLUVIAMODERADA



**RED DE ESTACIONES METEOROLÓGICAS E HIDROMETEOROLÓGICAS
TELEMÉTRICAS PARA PREVENCIÓN DE DESASTRES EN EL DEPARTAMENTO
DE CALDAS CONVENIO CORPOCALDAS**

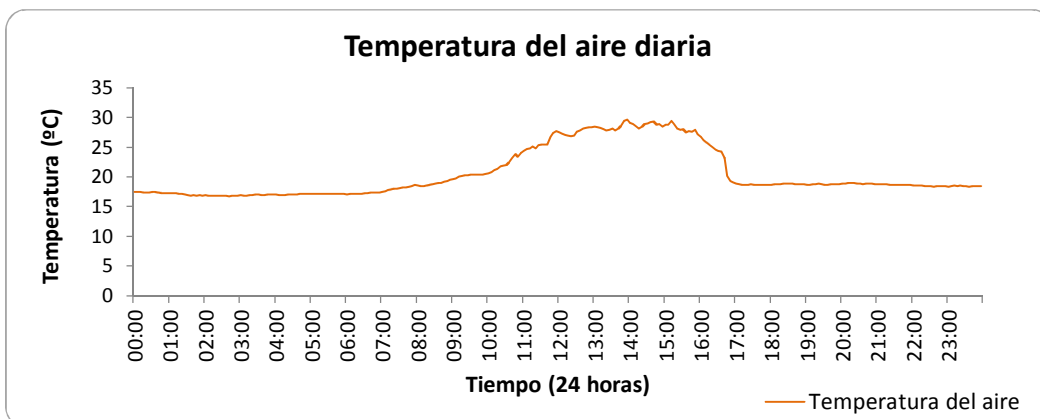
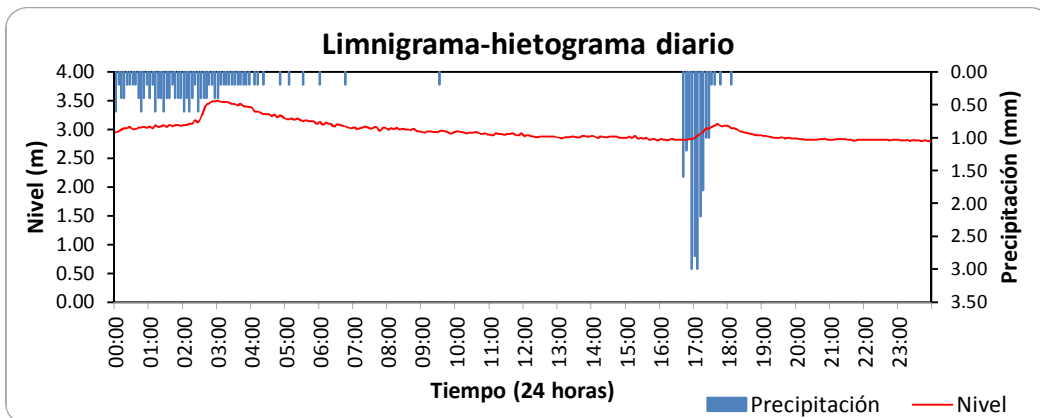
ESTACIÓN HIDROMETEOROLÓGICA RÍO RISARALDA

BOLETÍN HIDROMETEOROLÓGICO DIARIO

JULIO 15 DE 2011

Variables medidas	Unidades	Máxima	Media	Mínima	Suma
Temperatura del aire	°C	29.67	20.49	16.74	
Nivel	m	3.50	2.98	2.79	
Caudal	l/s				
Lluvia diaria	mm				37.40

Lluvias aisladas (Tres eventos más significativos)	Unidades	Lluvia 1 hora: 06:45	Lluvia 2 hora: 09:30	Lluvia 3 hora: 16:40
Duración	min	5	5	90
Magnitud	mm	0.20	0.20	19.40
Intensidad media	mm/h	2.40	2.40	12.93
Intensidad máxima en 5 minutos	mm/h	2.40	2.40	36.00
Clasificación	Conceptual	LLUVIALIGERA	LLUVIALIGERA	LLUVIAFUERTE



**RED DE ESTACIONES METEOROLÓGICAS E HIDROMETEOROLÓGICAS
TELEMÉTRICAS PARA PREVENCIÓN DE DESASTRES EN EL DEPARTAMENTO
DE CALDAS CONVENIO CORPOCALDAS**

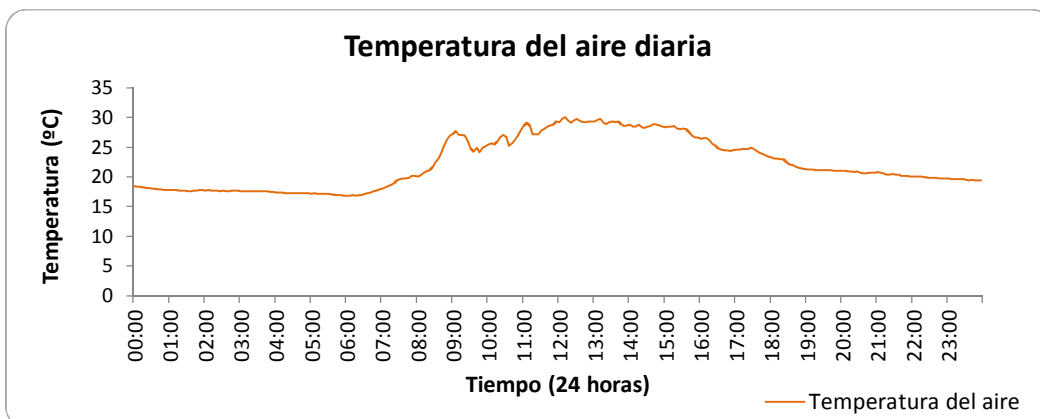
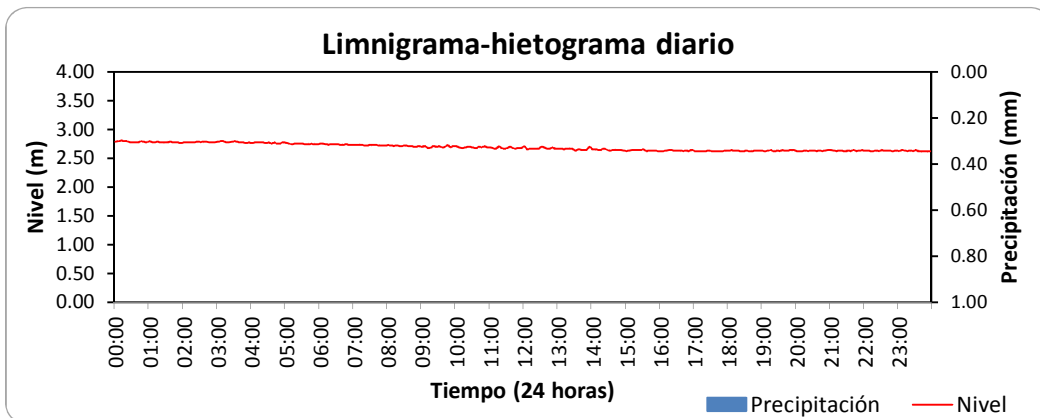
ESTACIÓN HIDROMETEOROLÓGICA RÍO RISARALDA

BOLETÍN HIDROMETEOROLÓGICO DIARIO

JULIO 16 DE 2011

Variables medidas	Unidades	Máxima	Media	Mínima	Suma
Temperatura del aire	°C	30.02	22.23	16.79	
Nivel	m	2.81	2.69	2.62	
Caudal	l/s				
Lluvia diaria	mm				0.00

Lluvias aisladas (Tres eventos más significativos)	Unidades	Lluvia 1	Lluvia 2	Lluvia 3
Duración	min			
Magnitud	mm			
Intensidad media	mm/h			
Intensidad máxima en 5 minutos	mm/h			
Clasificación	Conceptual			



**RED DE ESTACIONES METEOROLÓGICAS E HIDROMETEOROLÓGICAS
TELEMÉTRICAS PARA PREVENCIÓN DE DESASTRES EN EL DEPARTAMENTO
DE CALDAS CONVENIO CORPOCALDAS**

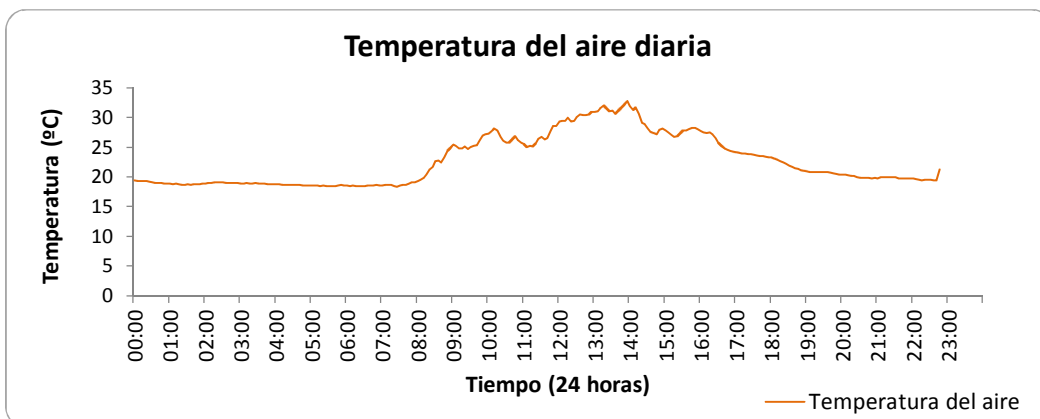
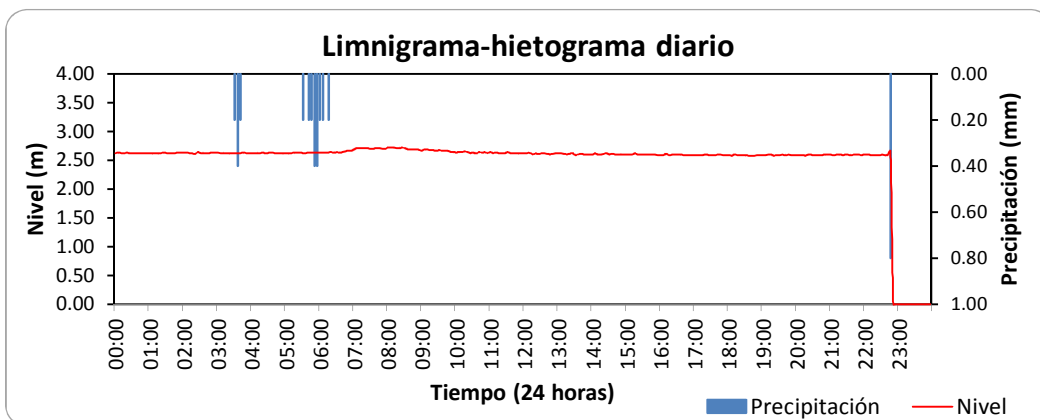
ESTACIÓN HIDROMETEOROLÓGICA RÍO RISARALDA

BOLETÍN HIDROMETEOROLÓGICO DIARIO

JULIO 17 DE 2011

Variables medidas	Unidades	Máxima	Media	Mínima	Suma
Temperatura del aire	°C	32.79	22.67	18.30	
Nivel	m	2.72	2.62	2.58	
Caudal	l/s				
Lluvia diaria	mm				3.60

Lluvias aisladas (Tres eventos más significativos)	Unidades	Lluvia 1 hora: 03:30	Lluvia 2 hora: 05:30	Lluvia 3
Duración	min	15	50	
Magnitud	mm	0.80	2.00	
Intensidad media	mm/h	3.20	2.40	
Intensidad máxima en 5 minutos	mm/h	4.80	4.80	
Clasificación	Conceptual	LLUVIAMODERADA	LLUVIALIGERA	



**RED DE ESTACIONES METEOROLÓGICAS E HIDROMETEOROLÓGICAS
TELEMÉTRICAS PARA PREVENCIÓN DE DESASTRES EN EL DEPARTAMENTO
DE CALDAS CONVENIO CORPOCALDAS**

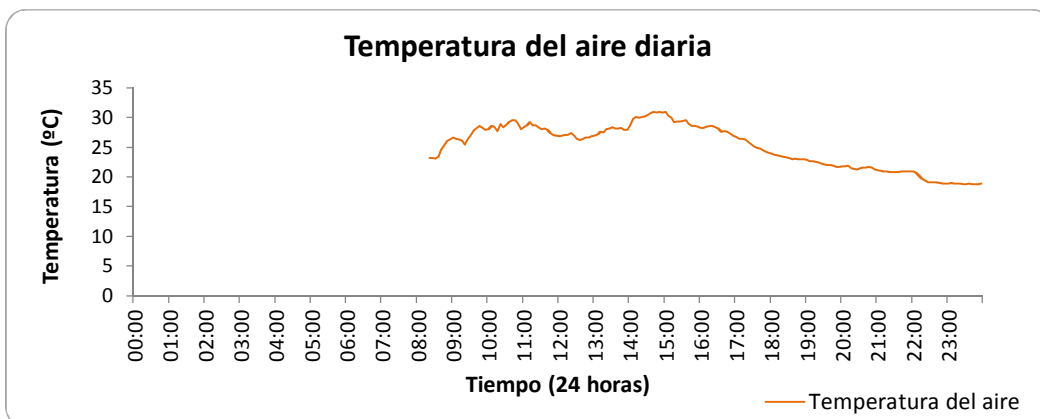
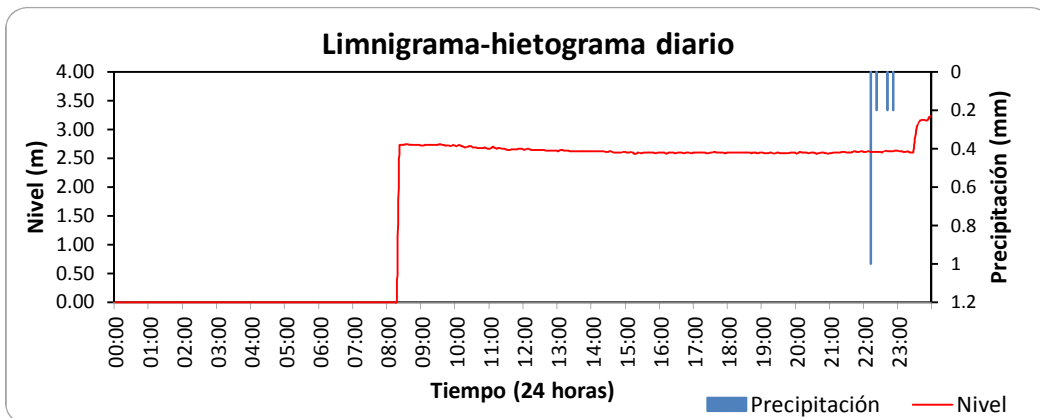
ESTACIÓN HIDROMETEOROLÓGICA RÍO RISARALDA

BOLETÍN HIDROMETEOROLÓGICO DIARIO

JULIO 18 DE 2011

Variables medidas	Unidades	Máxima	Media	Mínima	Suma
Temperatura del aire	°C	30.93	25.15	18.75	
Nivel	m	3.23	2.65	2.57	
Caudal	l/s				
Lluvia diaria	mm				1.60

Lluvias aisladas (Tres eventos más significativos)	Unidades	Lluvia 1 hora: 22:10	Lluvia 2	Lluvia 3
Duración	min	45		
Magnitud	mm	1.60		
Intensidad media	mm/h	2.13		
Intensidad máxima en 5 minutos	mm/h	12.00		
Clasificación	Conceptual	LLUVIALIGERA		



**RED DE ESTACIONES METEOROLÓGICAS E HIDROMETEOROLÓGICAS
 TELEMÉTRICAS PARA PREVENCIÓN DE DESASTRES EN EL DEPARTAMENTO
 DE CALDAS CONVENIO CORPOCALDAS**

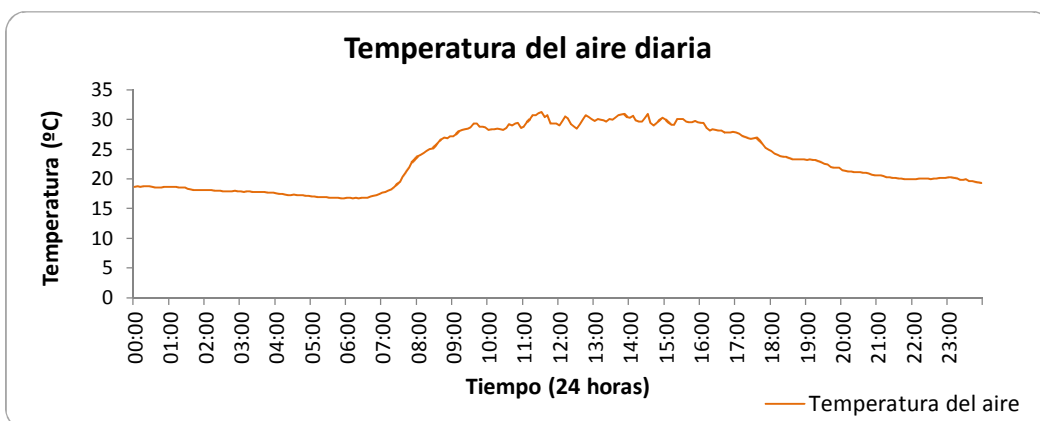
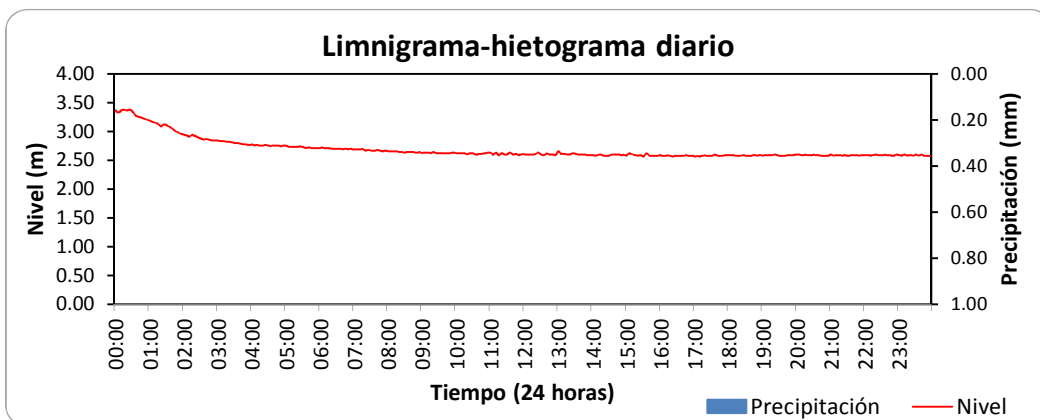
ESTACIÓN HIDROMETEOROLÓGICA RÍO RISARALDA

BOLETÍN HIDROMETEOROLÓGICO DIARIO

JULIO 19 DE 2011

Variables medidas	Unidades	Máxima	Media	Mínima	Suma
Temperatura del aire	°C	31.28	23.27	16.69	
Nivel	m	3.38	2.69	2.57	
Caudal	l/s				
Lluvia diaria	mm				0.00

Lluvias aisladas (Tres eventos más significativos)	Unidades	Lluvia 1	Lluvia 2	Lluvia 3
Duración	min			
Magnitud	mm			
Intensidad media	mm/h			
Intensidad máxima en 5 minutos	mm/h			
Clasificación	Conceptual			



**RED DE ESTACIONES METEOROLÓGICAS E HIDROMETEOROLÓGICAS
TELEMÉTRICAS PARA PREVENCIÓN DE DESASTRES EN EL DEPARTAMENTO
DE CALDAS CONVENIO CORPOCALDAS**

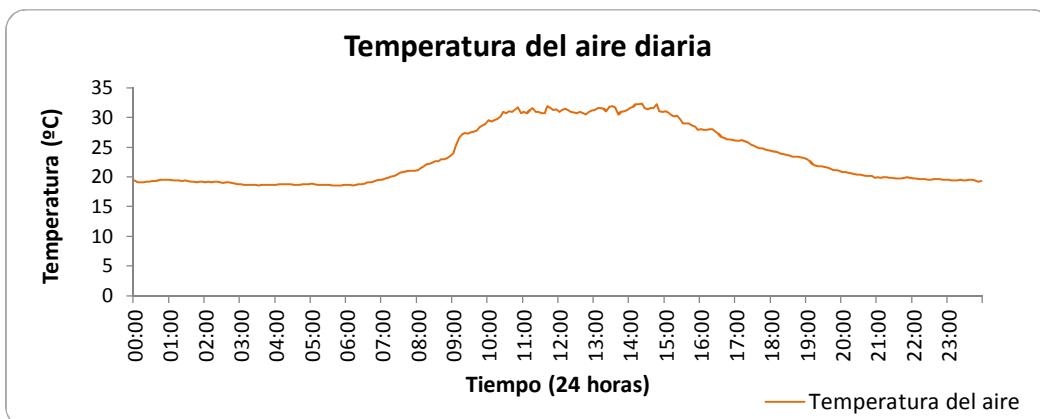
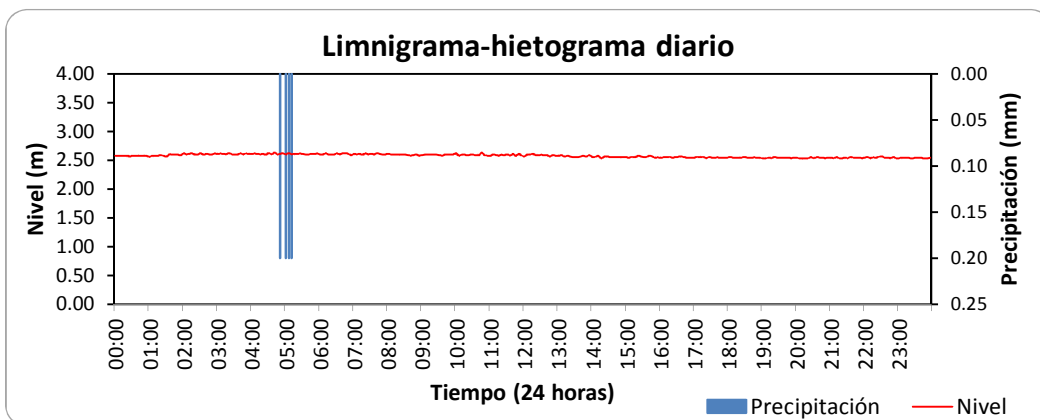
ESTACIÓN HIDROMETEOROLÓGICA RÍO RISARALDA

BOLETÍN HIDROMETEOROLÓGICO DIARIO

JULIO 20 DE 2011

Variables medidas	Unidades	Máxima	Media	Mínima	Suma
Temperatura del aire	°C	32.38	23.55	18.50	
Nivel	m	2.63	2.58	2.53	
Caudal	l/s				
Lluvia diaria	mm				0.80

Lluvias aisladas (Tres eventos más significativos)	Unidades	Lluvia 1 hora: 04:50	Lluvia 2	Lluvia 3
Duración	min	25		
Magnitud	mm	0.80		
Intensidad media	mm/h	1.92		
Intensidad máxima en 5 minutos	mm/h	2.40		
Clasificación	Conceptual	LLUVIALIGERA		



**RED DE ESTACIONES METEOROLÓGICAS E HIDROMETEOROLÓGICAS
TELEMÉTRICAS PARA PREVENCIÓN DE DESASTRES EN EL DEPARTAMENTO
DE CALDAS CONVENIO CORPOCALDAS**

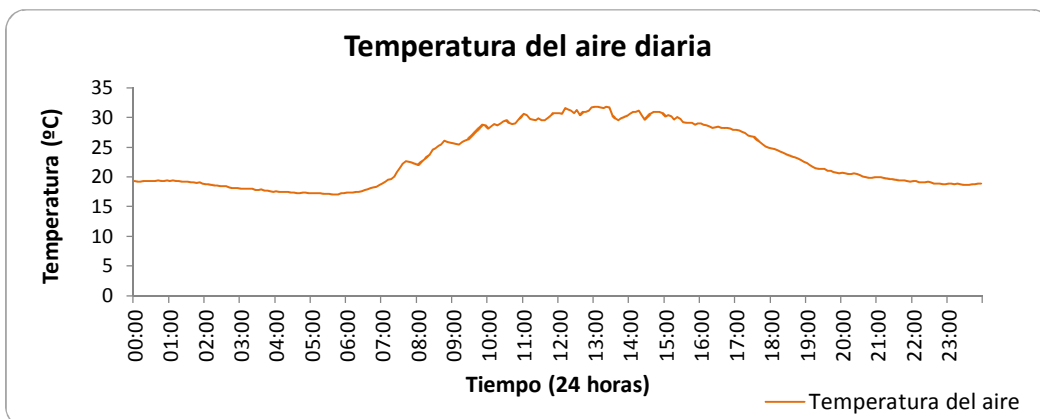
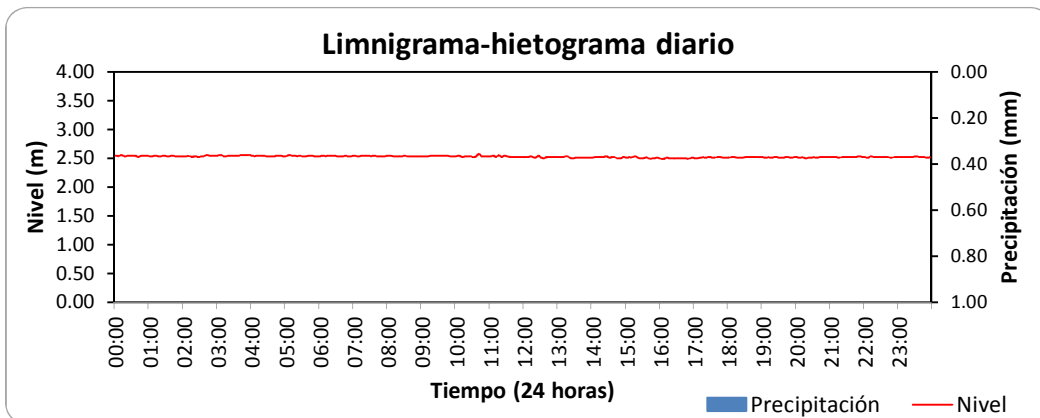
ESTACIÓN HIDROMETEOROLÓGICA RÍO RISARALDA

BOLETÍN HIDROMETEOROLÓGICO DIARIO

JULIO 21 DE 2011

Variables medidas	Unidades	Máxima	Media	Mínima	Suma
Temperatura del aire	°C	31.83	23.25	17.04	
Nivel	m	2.57	2.53	2.49	
Caudal	l/s				
Lluvia diaria	mm				0.00

Lluvias aisladas (Tres eventos más significativos)	Unidades	Lluvia 1	Lluvia 2	Lluvia 3
Duración	min			
Magnitud	mm			
Intensidad media	mm/h			
Intensidad máxima en 5 minutos	mm/h			
Clasificación	Conceptual			



**RED DE ESTACIONES METEOROLÓGICAS E HIDROMETEOROLÓGICAS
TELEMÉTRICAS PARA PREVENCIÓN DE DESASTRES EN EL DEPARTAMENTO
DE CALDAS CONVENIO CORPOCALDAS**

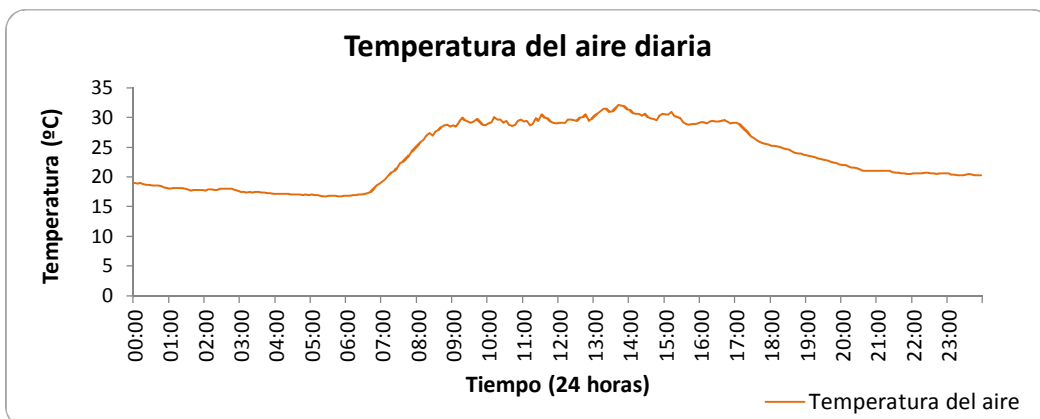
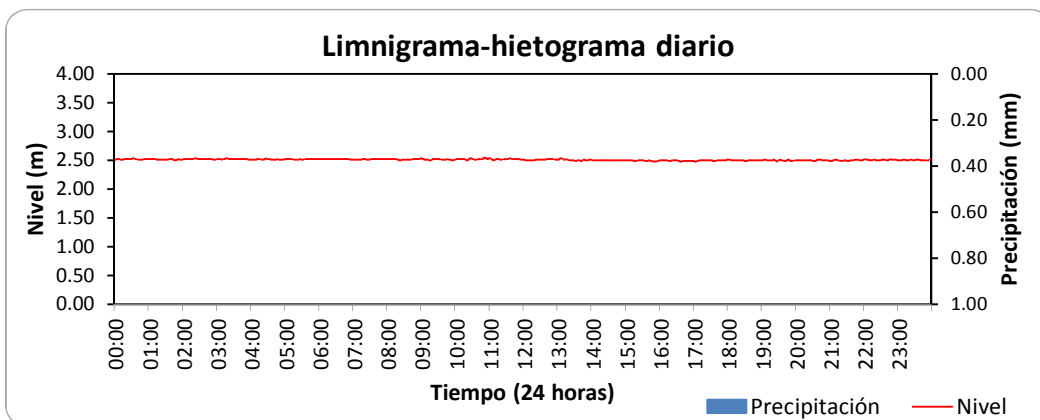
ESTACIÓN HIDROMETEOROLÓGICA RÍO RISARALDA

BOLETÍN HIDROMETEOROLÓGICO DIARIO

JULIO 22 DE 2011

Variables medidas	Unidades	Máxima	Media	Mínima	Suma
Temperatura del aire	°C	32.08	23.66	16.74	
Nivel	m	2.54	2.51	2.48	
Caudal	l/s				
Lluvia diaria	mm				0.00

Lluvias aisladas (Tres eventos más significativos)	Unidades	Lluvia 1	Lluvia 2	Lluvia 3
Duración	min			
Magnitud	mm			
Intensidad media	mm/h			
Intensidad máxima en 5 minutos	mm/h			
Clasificación	Conceptual			



**RED DE ESTACIONES METEOROLÓGICAS E HIDROMETEOROLÓGICAS
TELEMÉTRICAS PARA PREVENCIÓN DE DESASTRES EN EL DEPARTAMENTO
DE CALDAS CONVENIO CORPOCALDAS**

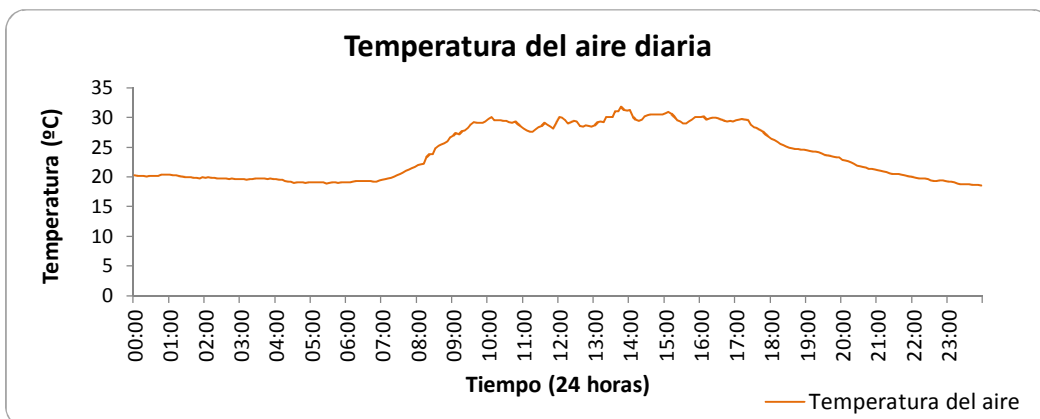
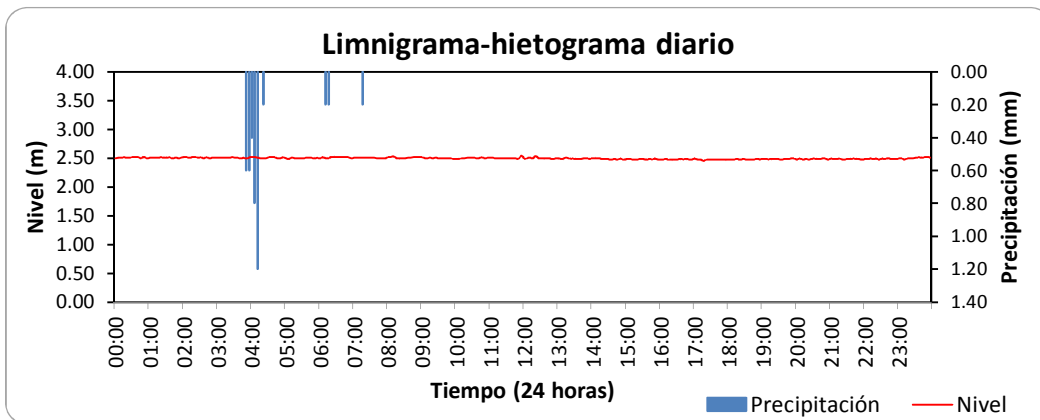
ESTACIÓN HIDROMETEOROLÓGICA RÍO RISARALDA

BOLETÍN HIDROMETEOROLÓGICO DIARIO

JULIO 23 DE 2011

Variables medidas	Unidades	Máxima	Media	Mínima	Suma
Temperatura del aire	°C	31.78	23.98	18.55	
Nivel	m	2.54	2.50	2.46	
Caudal	l/s				
Lluvia diaria	mm				4.40

Lluvias aisladas (Tres eventos más significativos)	Unidades	Lluvia 1 hora: 03:50	Lluvia 2 hora: 06:10	Lluvia 3 hora: 07:15
Duración	min	35	10	5
Magnitud	mm	3.80	0.40	0.20
Intensidad media	mm/h	6.51	2.40	2.40
Intensidad máxima en 5 minutos	mm/h	14.40	2.40	2.40
Clasificación	Conceptual	LLUVIAMODERADA	LLUVIALIGERA	LLUVIALIGERA



**RED DE ESTACIONES METEOROLÓGICAS E HIDROMETEOROLÓGICAS
TELEMÉTRICAS PARA PREVENCIÓN DE DESASTRES EN EL DEPARTAMENTO
DE CALDAS CONVENIO CORPOCALDAS**

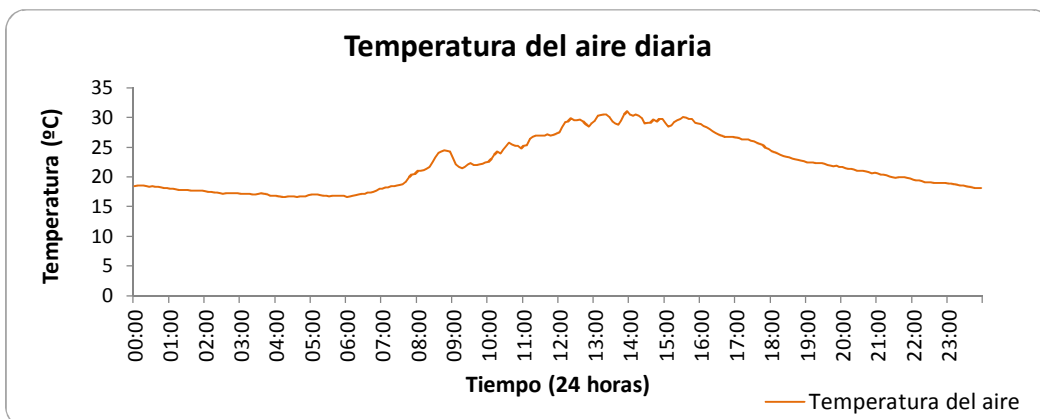
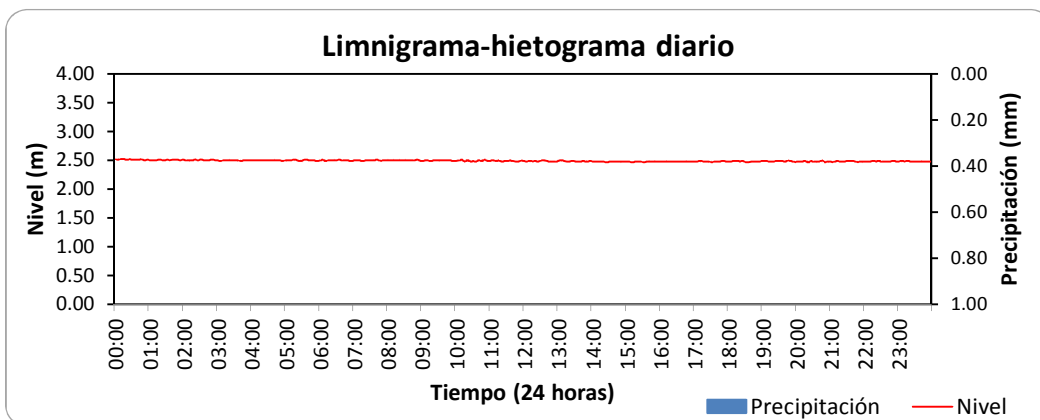
ESTACIÓN HIDROMETEOROLÓGICA RÍO RISARALDA

BOLETÍN HIDROMETEOROLÓGICO DIARIO

JULIO 24 DE 2011

Variables medidas	Unidades	Máxima	Media	Mínima	Suma
Temperatura del aire	°C	31.03	22.16	16.59	
Nivel	m	2.52	2.49	2.46	
Caudal	l/s				
Lluvia diaria	mm				0.00

Lluvias aisladas (Tres eventos más significativos)	Unidades	Lluvia 1	Lluvia 2	Lluvia 3
Duración	min			
Magnitud	mm			
Intensidad media	mm/h			
Intensidad máxima en 5 minutos	mm/h			
Clasificación	Conceptual			



**RED DE ESTACIONES METEOROLÓGICAS E HIDROMETEOROLÓGICAS
 TELEMÉTRICAS PARA PREVENCIÓN DE DESASTRES EN EL DEPARTAMENTO
 DE CALDAS CONVENIO CORPOCALDAS**

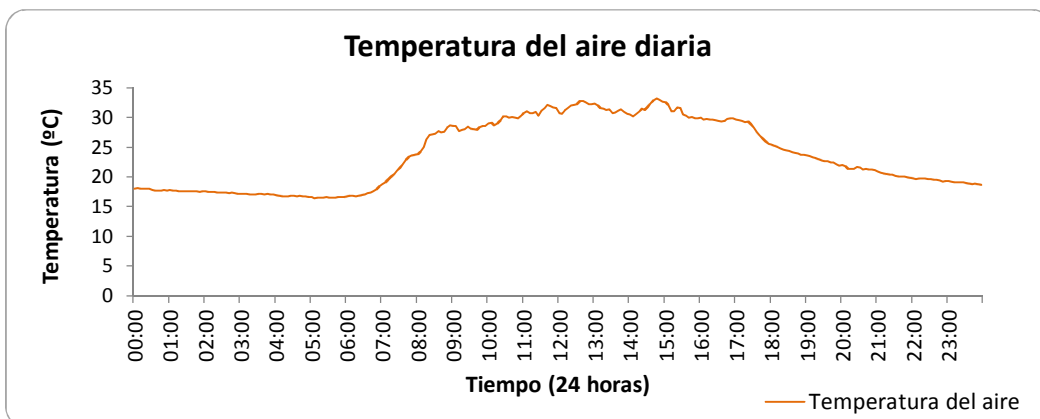
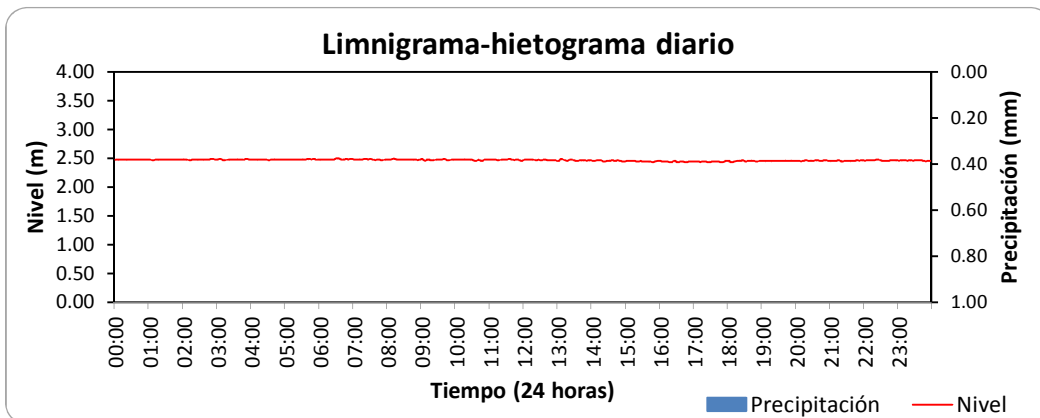
ESTACIÓN HIDROMETEOROLÓGICA RÍO RISARALDA

BOLETÍN HIDROMETEOROLÓGICO DIARIO

JULIO 25 DE 2011

Variables medidas	Unidades	Máxima	Media	Mínima	Suma
Temperatura del aire	°C	33.24	23.69	16.44	
Nivel	m	2.50	2.46	2.43	
Caudal	l/s				
Lluvia diaria	mm				0.00

Lluvias aisladas (Tres eventos más significativos)	Unidades	Lluvia 1	Lluvia 2	Lluvia 3
Duración	min			
Magnitud	mm			
Intensidad media	mm/h			
Intensidad máxima en 5 minutos	mm/h			
Clasificación	Conceptual			



**RED DE ESTACIONES METEOROLÓGICAS E HIDROMETEOROLÓGICAS
TELEMÉTRICAS PARA PREVENCIÓN DE DESASTRES EN EL DEPARTAMENTO
DE CALDAS CONVENIO CORPOCALDAS**

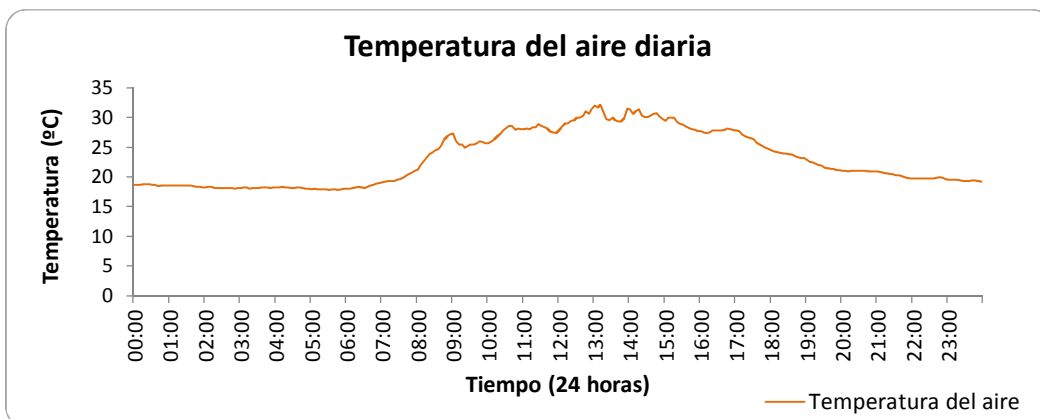
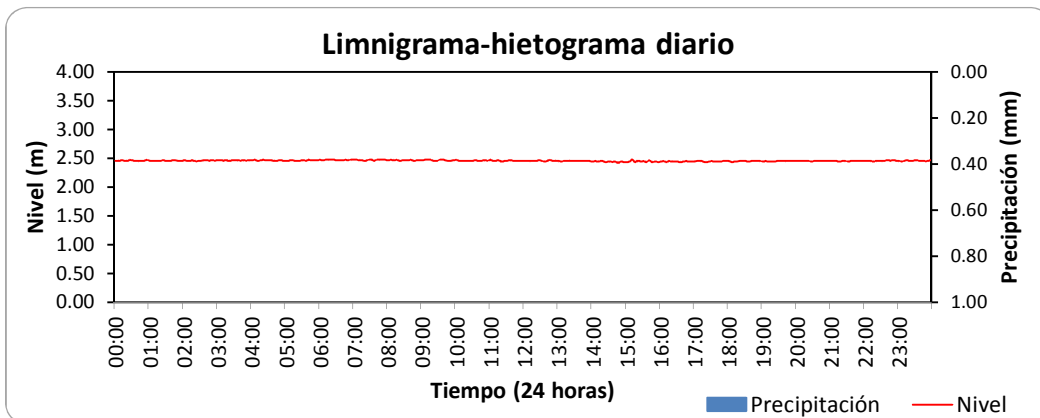
ESTACIÓN HIDROMETEOROLÓGICA RÍO RISARALDA

BOLETÍN HIDROMETEOROLÓGICO DIARIO

JULIO 26 DE 2011

Variables medidas	Unidades	Máxima	Media	Mínima	Suma
Temperatura del aire	°C	32.08	23.03	17.80	
Nivel	m	2.48	2.45	2.42	
Caudal	l/s				
Lluvia diaria	mm				0.00

Lluvias aisladas (Tres eventos más significativos)	Unidades	Lluvia 1	Lluvia 2	Lluvia 3
Duración	min			
Magnitud	mm			
Intensidad media	mm/h			
Intensidad máxima en 5 minutos	mm/h			
Clasificación	Conceptual			



**RED DE ESTACIONES METEOROLÓGICAS E HIDROMETEOROLÓGICAS
TELEMÉTRICAS PARA PREVENCIÓN DE DESASTRES EN EL DEPARTAMENTO
DE CALDAS CONVENIO CORPOCALDAS**

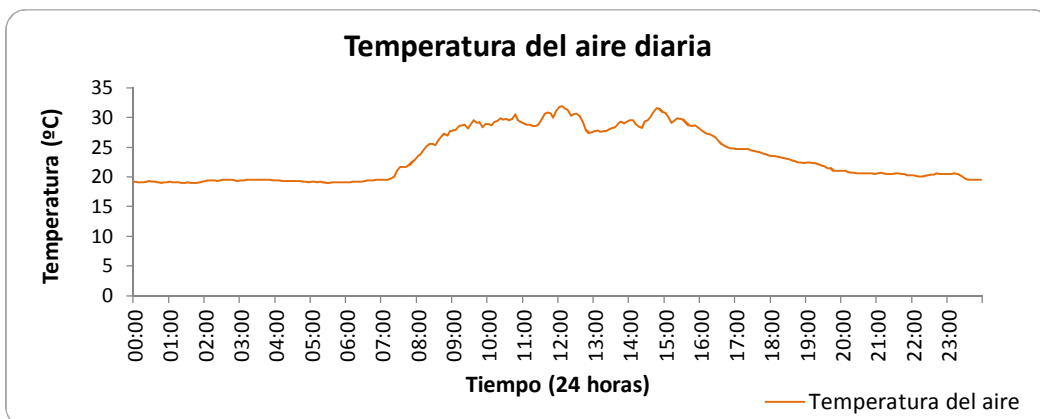
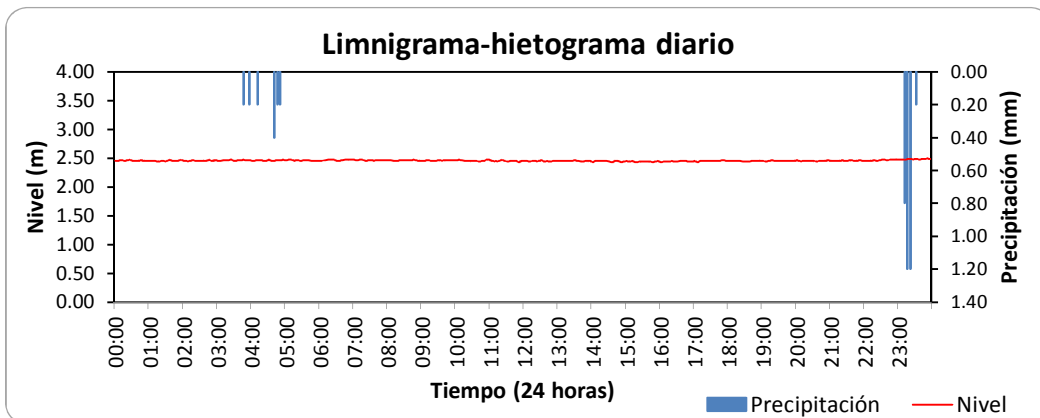
ESTACIÓN HIDROMETEOROLÓGICA RÍO RISARALDA

BOLETÍN HIDROMETEOROLÓGICO DIARIO

JULIO 27 DE 2011

Variables medidas	Unidades	Máxima	Media	Mínima	Suma
Temperatura del aire	°C	31.93	23.47	18.95	
Nivel	m	2.49	2.46	2.43	
Caudal	l/s				
Lluvia diaria	mm				4.80

Lluvias aisladas (Tres eventos más significativos)	Unidades	Lluvia 1 hora: 03:45	Lluvia 2 hora: 04:40	Lluvia 3 hora: 23:10
Duración	min	30	15	25
Magnitud	mm	0.60	0.80	3.40
Intensidad media	mm/h	1.20	3.20	8.16
Intensidad máxima en 5 minutos	mm/h	2.40	4.80	14.40
Clasificación	Conceptual	LLUVIALIGERA	LLUVIAMODERADA	LLUVIAFUERTE



**RED DE ESTACIONES METEOROLÓGICAS E HIDROMETEOROLÓGICAS
TELEMÉTRICAS PARA PREVENCIÓN DE DESASTRES EN EL DEPARTAMENTO
DE CALDAS CONVENIO CORPOCALDAS**

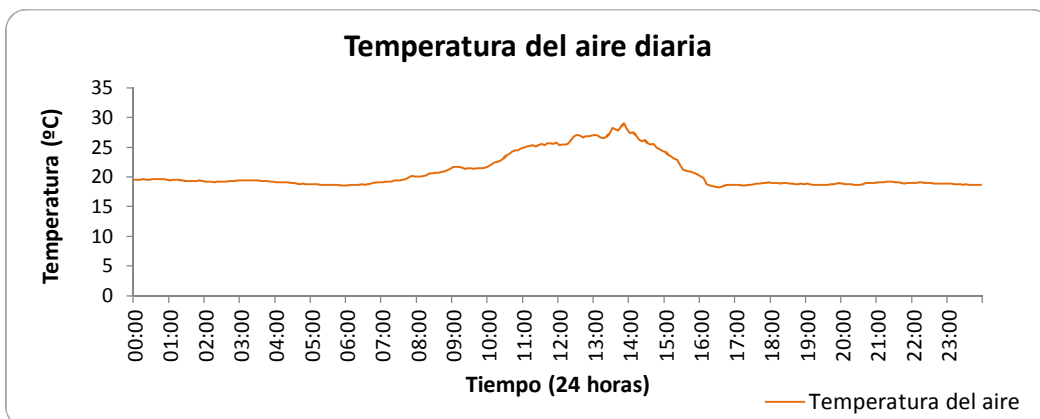
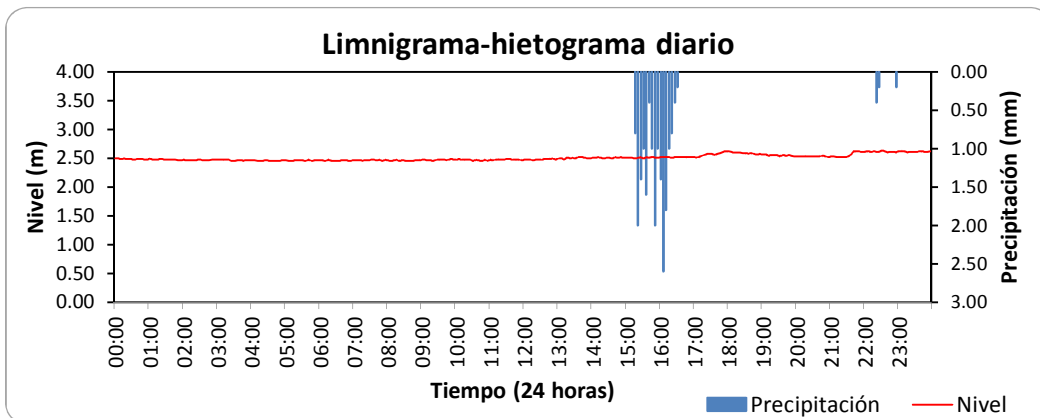
ESTACIÓN HIDROMETEOROLÓGICA RÍO RISARALDA

BOLETÍN HIDROMETEOROLÓGICO DIARIO

JULIO 28 DE 2011

Variables medidas	Unidades	Máxima	Media	Mínima	Suma
Temperatura del aire	°C	28.96	20.70	18.25	
Nivel	m	2.63	2.51	2.45	
Caudal	l/s				
Lluvia diaria	mm				20.20

Lluvias aisladas (Tres eventos más significativos)	Unidades	Lluvia 1 hora: 15:15	Lluvia 2 hora: 22:20	Lluvia 3 hora: 22:55
Duración	min	80	10	5
Magnitud	mm	19.40	0.60	0.20
Intensidad media	mm/h	14.55	3.60	2.40
Intensidad máxima en 5 minutos	mm/h	31.20	4.80	2.40
Clasificación	Conceptual	LLUVIAFUERTE	LLUVIAMODERADA	LLUVIALIGERA



**RED DE ESTACIONES METEOROLÓGICAS E HIDROMETEOROLÓGICAS
TELEMÉTRICAS PARA PREVENCIÓN DE DESASTRES EN EL DEPARTAMENTO
DE CALDAS CONVENIO CORPOCALDAS**

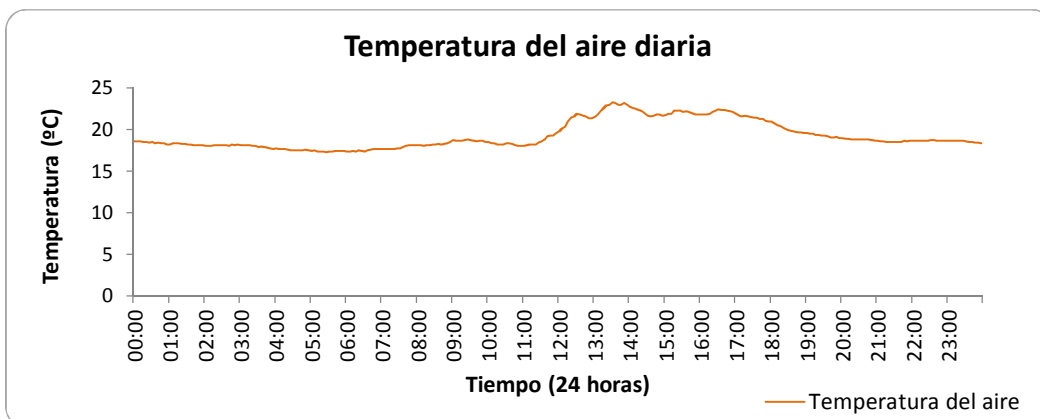
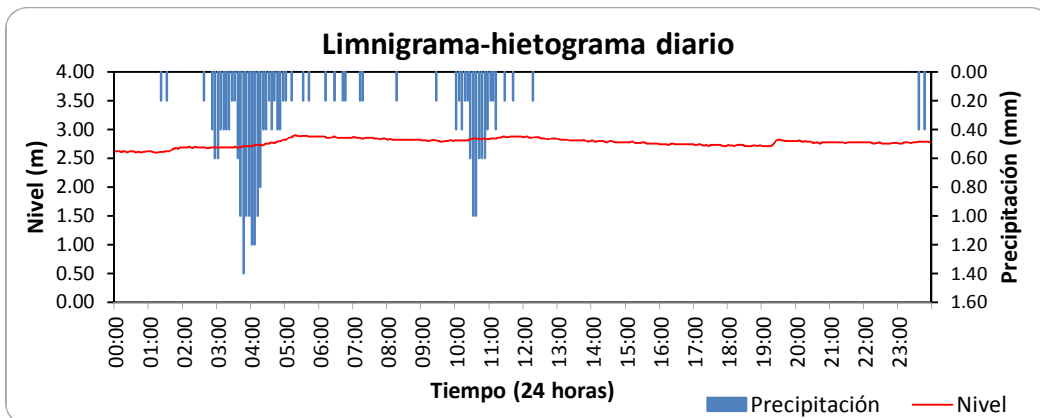
ESTACIÓN HIDROMETEOROLÓGICA RÍO RISARALDA

BOLETÍN HIDROMETEOROLÓGICO DIARIO

JULIO 29 DE 2011

Variables medidas	Unidades	Máxima	Media	Mínima	Suma
Temperatura del aire	°C	23.23	19.24	17.24	
Nivel	m	2.90	2.77	2.60	
Caudal	l/s				
Lluvia diaria	mm				26.80

Lluvias aisladas (Tres eventos más significativos)	Unidades	Lluvia 1 hora: 02:35	Lluvia 2 hora: 08:15	Lluvia 3 hora: 10:00
Duración	min	190	5	105
Magnitud	mm	16.40	0.20	7.40
Intensidad media	mm/h	5.18	2.40	4.23
Intensidad máxima en 5 minutos	mm/h	16.80	2.40	12.00
Clasificación	Conceptual	LLUVIAMODERADA	LLUVIALIGERA	LLUVIAMODERADA



**RED DE ESTACIONES METEOROLÓGICAS E HIDROMETEOROLÓGICAS
 TELEMÉTRICAS PARA PREVENCIÓN DE DESASTRES EN EL DEPARTAMENTO
 DE CALDAS CONVENIO CORPOCALDAS**

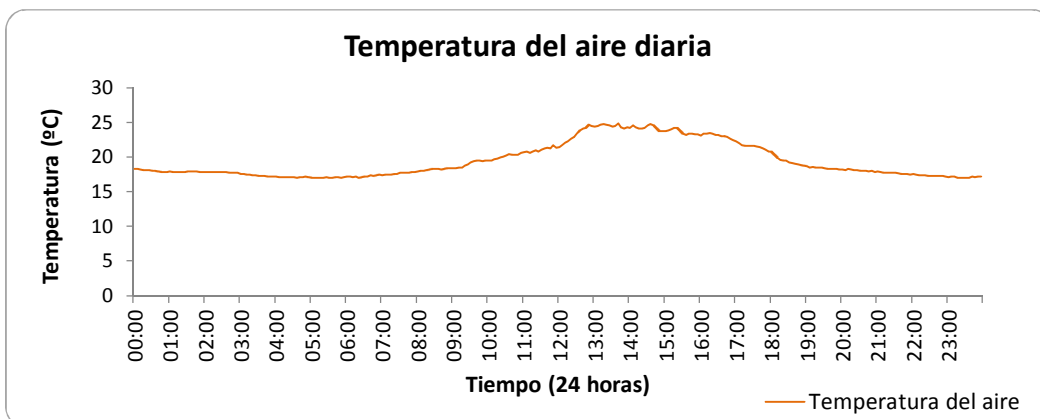
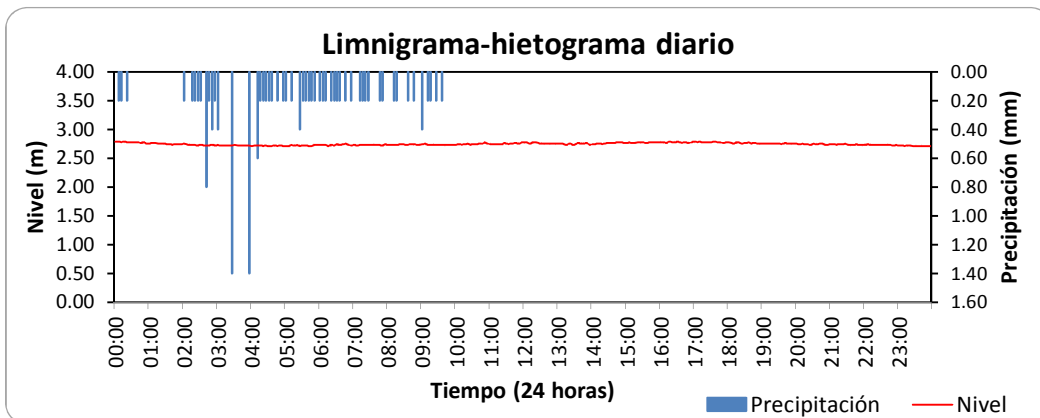
ESTACIÓN HIDROMETEOROLÓGICA RÍO RISARALDA

BOLETÍN HIDROMETEOROLÓGICO DIARIO

JULIO 30 DE 2011

Variables medidas	Unidades	Máxima	Media	Mínima	Suma
Temperatura del aire	°C	24.89	19.44	16.99	
Nivel	m	2.79	2.74	2.71	
Caudal	l/s				
Lluvia diaria	mm				15.20

Lluvias aisladas (Tres eventos más significativos)	Unidades	Lluvia 1 hora: 02:00	Lluvia 2 hora: 03:25	Lluvia 3 hora: 03:55
Duración	min	65	5	345
Magnitud	mm	3.00	1.40	10.20
Intensidad media	mm/h	2.77	16.80	1.77
Intensidad máxima en 5 minutos	mm/h	9.60	16.80	16.80
Clasificación	Conceptual	LLUVIAMODERADA	LLUVIAFUERTE	LLUVIALIGERA



**RED DE ESTACIONES METEOROLÓGICAS E HIDROMETEOROLÓGICAS
TELEMÉTRICAS PARA PREVENCIÓN DE DESASTRES EN EL DEPARTAMENTO
DE CALDAS CONVENIO CORPOCALDAS**

ESTACIÓN HIDROMETEOROLÓGICA RÍO RISARALDA

BOLETÍN HIDROMETEOROLÓGICO DIARIO

JULIO 31 DE 2011

Variables medidas	Unidades	Máxima	Media	Mínima	Suma
Temperatura del aire	°C	29.72	20.33	16.34	
Nivel	m	2.73	2.64	2.58	
Caudal	l/s				
Lluvia diaria	mm				67.00

Lluvias aisladas (Tres eventos más significativos)	Unidades	Lluvia 1 hora: 14:40	Lluvia 2 hora: 15:20	Lluvia 3 hora: 20:55
Duración	min	15	90	40
Magnitud	mm	1.40	58.80	6.80
Intensidad media	mm/h	5.60	39.20	10.20
Intensidad máxima en 5 minutos	mm/h	9.60	148.80	21.60
Clasificación	Conceptual	LLUVIAMODERADA	LLUVIAFUERTE	LLUVIAFUERTE

