



Universidad Nacional de Colombia - Sede Manizales
Observatorios Ambientales para el Desarrollo Urbano Sostenible en Manizales
Red de Estaciones Hidrometeorológicas para Prevención de Desastres de Manizales
 Contrato Municipio de Manizales/OMPAD - Universidad Nacional de Colombia

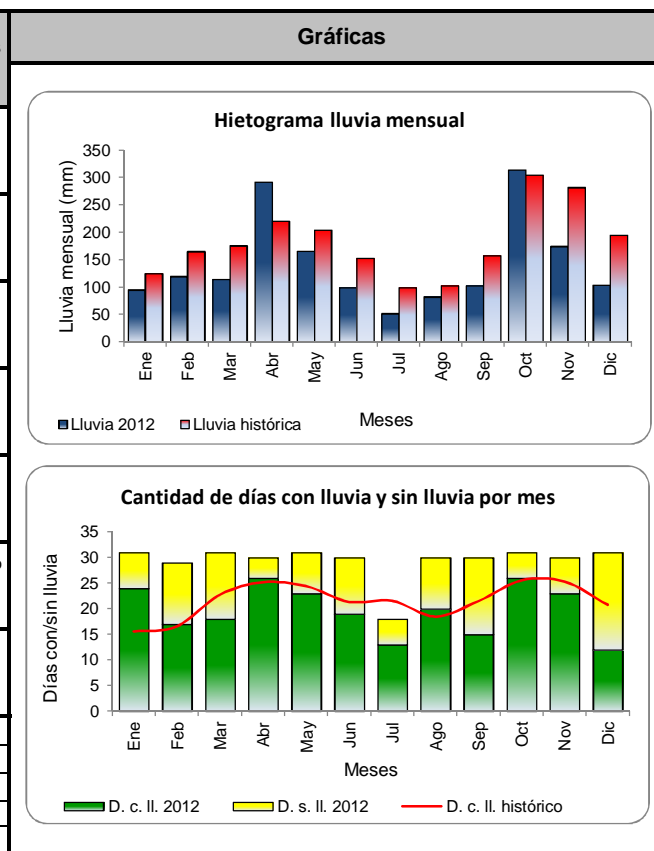


Estación Meteorológica Emas
 Código: EMM-01

Registro de llluvias diarias y mensuales

Año 2012

DíaMes	Ene	Feb	Mar	Abr	May	Jun	Jul	Ago	Sep	Oct	Nov	Dic	Indicadores anuales
1	0.2	0.8	0.2	2.4	45.6	0.0	4.4		0.0	1.6	0.4	16.2	A25 min *
2	2.0	1.6	0.4	2.6	9.4	0.6	0.0	6.2	0.0	4.6	5.2	0.0	
3	3.6	0.4	0.0	5.0	7.2	1.2	4.0	0.8	0.0	0.6	6.2	0.0	A25 max *
4	1.2	0.0	1.0	0.0	4.2	0.0	0.8	2.4	0.0	10.0	5.2	0.0	
5	19.2	0.0	1.4	14.6	5.0	0.0	1.0	10.6	0.0	17.0	4.2	6.8	Max. d. c. c. ll.
6	4.2	1.4	0.0	6.0	5.8	0.0	0.0	1.6	0.8	34.8	0.2	0.2	
7	0.4	0.0	3.0	17.6	30.2	0.0	5.6	0.0	4.4	5.2	0.4	0.0	Max. d. c. s. ll.
8	9.6	12.8	0.0	8.8	2.6	0.8	3.8	0.0	0.0	4.4	0.4	0.0	
9	0.0	0.0	1.4	30.0	0.6	0.0	0.0	0.0	0.0	0.0	0.4	0.0	Mes más lluvioso
10	0.2	1.0	0.8	17.4	0.6	0.0	0.0	0.6	0.0	0.0	0.0	0.0	
11	0.2	2.0	0.0	19.8	3.6	3.2	14.2	1.8	0.0	0.8	0.0	0.6	Mes más seco
12	0.0	19.8	0.0	16.2	2.2	3.8	5.4	0.0	0.0	4.0	11.4	0.0	
13	0.0	0.6	3.4	27.8	0.0	22.0	5.8	6.6	3.4	7.4	0.4	6.0	D. acum.
14	0.8	0.0	0.0	1.8	0.0	1.2	1.0	1.4	0.0	14.6	2.0	43.2	
15	0.4	0.0	0.0	20.0	0.0	12.0	0.2	0.2	0.0	14.8	36.0	8.0	Ll. d. max *
16	0.0	0.0	2.2	8.2	0.0	17.2	2.4	0.0	0.0	84.6	4.8	2.4	
17	10.2	1.0	1.6	0.0	0.0	9.6	0.0	14.4	20.4	0.2	24.4	0.0	Ll. d. prom. *
18	4.2	2.8	2.8	19.2	16.0	5.2	3.0	0.8	0.2	40.4	7.4	13.2	3.1
19	11.6	0.6	10.0	27.2	26.0	1.0		0.6	0.0	9.4	0.2	3.6	4.1
20	1.4	0.0	0.0	7.4	0.6	4.2		0.8	0.8	0.2	0.0	0.0	3.7
21	6.2	0.0	4.4	4.8	2.2	6.8		7.2	0.0	9.2	1.8	2.8	9.7
22	4.8	0.0	27.4	5.2	0.4	0.0		2.0	2.8	5.6	0.2	0.0	5.3
23	0.8	0.0	0.0	0.0	0.0	0.0		11.0	16.2	6.0	7.2	0.0	3.3
24	8.0	0.0	2.8	3.6	0.8	0.0		7.0	15.2	21.0	0.0	0.0	2.9
25	1.0	16.6	7.6	5.0	0.4	1.4		5.6	0.6	4.0	0.0	0.0	2.7
26	0.0	0.2	22.8	0.2	0.4	2.2		0.6	4.2	0.0	0.0	0.8	3.4
27	3.0	1.0	0.0	0.0	0.2	1.0		0.0	19.2	0.0	0.0	0.0	10.1
28	0.2	4.4	0.0	19.0	0.8	0.0		0.0	5.0	0.0	25.2	0.0	5.8
29	0.0	52.4	0.0	0.2	0.0	1.8		0.0	0.2	0.6	19.4	0.0	3.3
30	1.4		21.2	1.8	0.6	4.2		0.0	9.0	9.6	11.4	0.0	23.6
31	0.0		0.0		0.0			0.0		3.4		0.0	67%
Ll. d. max *	19.2	52.4	27.4	30.0	45.6	22.0	14.2	14.4	20.4	84.6	36.0	43.2	84.6
Ll. d. prom. *	3.1	4.1	3.7	9.7	5.3	3.3	2.9	2.7	3.4	10.1	5.8	3.3	4.9
Ll. acum. *	94.8	119.4	114.4	291.8	165.4	99.4	51.6	82.2	102.4	314.0	174.4	103.8	1713.6
D. c. ll.	24	17	18	26	23	19	13	20	15	26	23	12	236
D. s. ll.	7	12	13	4	8	11	5	10	15	5	7	19	116



Convenciones Los indicadores son mensuales o anuales según la casilla en que se encuentren: Ll. d. max: Llluvia diaria máxima; Ll. d. prom: Llluvia diaria promedio; Ll. acum: Llluvia acumulada; D. c. ll: Días con llluvia; D. s. ll: Días sin llluvia; A25 min: Indicador llluvia antecedente 25 días mínimo; A25 max: Indicador llluvia antecedente 25 días máximo; Max. d. c. ll: Máximo número de días continuos con llluvia; Max. d. c. s. ll: Máximo número de días continuos sin llluvia; D. acum: Días acumulados

Nota1: Los registros de llluvia diaria y los indicadores señalados con * están medidos en mm

Nota2: Datos resaltados en rojo estan incompletos

Nota3: La estación entró en funcionamiento en junio de 1997