



Universidad Nacional de Colombia - Sede Manizales
Observatorios Ambientales para el Desarrollo Urbano Sostenible en Manizales
Red de Estaciones Hidrometeorológicas para Prevención de Desastres de Manizales
 Contrato Municipio de Manizales/OMPAD - Universidad Nacional de Colombia

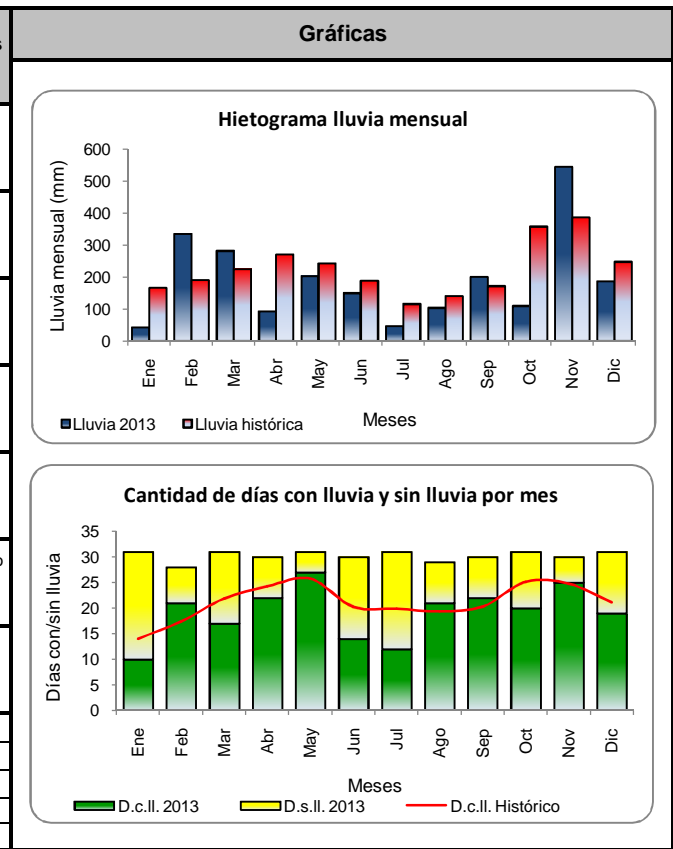


Estación Meteorológica Ingeominas
 Código: EMM-03

Registro de lluvias diarias y mensuales

Año 2013

DíaMes	Ene	Feb	Mar	Abr	May	Jun	Jul	Ago	Sep	Oct	Nov	Dic	Indicadores anuales	
1	0.0	21.2	11.2	0.6	13.0	6.8	11.4	1.0	3.6	0.8	12.2	22.8	A25 min *	
2	0.0	97.2	0.0	0.0	6.0	4.4	0.0	0.2	9.2	0.0	8.0	24.4		
3	0.0	0.8	0.0	0.4	0.0	0.8	0.0	0.0	21.2	2.4	0.6	6.4	A25 max *	
4	0.0	27.8	0.0	0.8	3.6	0.2	0.0	0.0	6.6	4.8	22.2	0.2		
5	0.0	8.2	0.0	0.0	16.2	0.0	1.6	0.0	1.4	0.0	3.2	0.0	Max. d. c. c. ll.	
6	0.4	0.0	19.6	0.6	0.0	0.0	4.0	7.0	22.2	0.0	80.0	4.2		
7	0.0	0.8	3.0	0.6	17.0	0.0	3.0	6.8	8.2	0.0	5.2	11.0	Max. d. c. s. ll.	
8	0.0	49.0	0.0	0.0	1.0	0.0	0.0	5.0	3.2	0.0	19.2	8.0		
9	0.0	15.2	21.6	0.4	2.8	0.0	1.2	5.0	43.4	0.0	4.6	1.4	Mes más lluvioso	
10	0.0	22.0	0.0	6.6	5.4	0.0	4.6	21.0	9.4	3.2	4.0	0.0		
11	0.0	1.0	0.0	5.2	2.4	1.0	0.0	15.2	11.6	4.6	0.0	0.0	Noviembre	
12	0.0	42.6	15.8	0.0	0.6	14.6	0.0		13.4	9.0	0.0	0.0		
13	0.0	2.4	0.0	0.0	3.8	0.4	0.0		0.6	4.6	0.0	0.6	Mes más seco	
14	0.0	22.0	0.0	2.0	4.2	8.8	0.0	1.0	0.8	5.0	0.0	0.0		
15	20.0	1.8	34.4	1.6	1.6	0.0	0.4	0.4	0.0	0.0	0.0	0.0	Enero	
16	0.2	1.0	0.0	2.0	2.8	0.0	0.0	2.2	0.0	9.4	0.4	0.0		
17	0.8	9.2	44.4	6.0	20.4	0.0	0.0	8.8	4.2	7.0	0.2	7.8	D. acum.	
18	6.6	0.0	1.4	7.2	0.2	0.0	0.4	17.2	2.6	0.6	59.6	1.6		
19	0.0	1.0	0.2	26.6	0.0	0.4	0.0	0.8	0.2	0.0	35.4	6.2	363	
20	0.0	0.0	34.8	1.2	11.2	0.0	0.0	0.8	0.0	2.0	15.4	11.6		
21	0.0	0.0	46.8	7.0	9.0	0.0	16.0	2.0	0.0	2.8	0.8	4.4	Enero	
22	0.0	1.8	4.0	6.6	9.0	0.0	0.4	0.0	0.0	24.2	0.4	63.0		
23	3.4	0.0	0.0	0.0	3.6	0.0	1.2	0.0	0.0	1.6	43.4	7.2	D. acum.	
24	1.4	8.2	1.6	0.0	5.8	15.6	0.0	1.4	0.0	0.6	10.8	3.8		
25	8.0	0.0	3.6	1.2	0.0	34.2	0.0	4.6	0.0	0.0	1.8	1.2	363	
26	0.2	0.0	0.4	0.8	6.2	0.0	2.4	0.4	3.0	0.0	32.2	1.6		
27	0.0	1.6	0.0	9.4	0.2	0.0	0.0	0.6	3.0	3.6	28.2	0.0	363	
28	0.0	1.0	32.2	0.0	5.6	59.0	0.0	0.0	7.8	0.0	68.2	0.0		
29	0.0		7.2	6.2	1.4	0.2	0.0	2.6	7.8	4.2	25.0	0.0	363	
30	0.0		0.0	0.6	10.8	3.6	0.0	0.0	17.2	8.2	64.2	0.0		
31	2.4		0.0		39.6		0.0	0.0		11.4		0.0		
Ll. d. max *	20.0	97.2	46.8	26.6	39.6	59.0	16.0	21.0	43.4	24.2	80.0	63.0	97.2	
Ll. d. prom. *	1.4	12.0	9.1	3.1	6.6	5.0	1.5	3.6	6.7	3.5	18.2	6.0	6.3	
Ll. acum. *	43.4	335.8	282.2	93.6	203.4	150.0	46.6	104.0	200.6	110.0	545.2	187.4	2302.2	
D. c. ll.	10	21	17	22	27	14	12	21	22	20	25	19	230	63%
D. s. ll.	21	7	14	8	4	16	19	8	8	11	5	12	133	37%



Convenciones Los indicadores son mensuales o anuales según la casilla en que se encuentren: Ll. d. max: Lluvia diaria máxima; Ll. d. prom: Lluvia diaria promedio; Ll. acum: Lluvia acumulada; D. c. ll: Días con lluvia; D. s. ll: Días sin lluvia; A25 min: Indicador lluvia antecedente 25 días mínimo; A25 max: Indicador lluvia antecedente 25 días máximo; Max. d. c. c. ll: Máximo número de días continuos con lluvia; Max. d. c. s. ll: Máximo número de días continuos sin lluvia; D. acum: Días acumulados

Nota1: Los registros de lluvia diaria y los indicadores señalados con * están medidos en mm **Nota2:** Datos resaltados en rojo están incompletos **Nota3:** La estación entró en funcionamiento en julio de 2003