

**RED DE ESTACIONES METEOROLÓGICAS E HIDROMETEOROLÓGICAS  
TELEMÉTRICAS PARA PREVENCIÓN DE DESASTRES EN EL DEPARTAMENTO DE  
CALDAS**

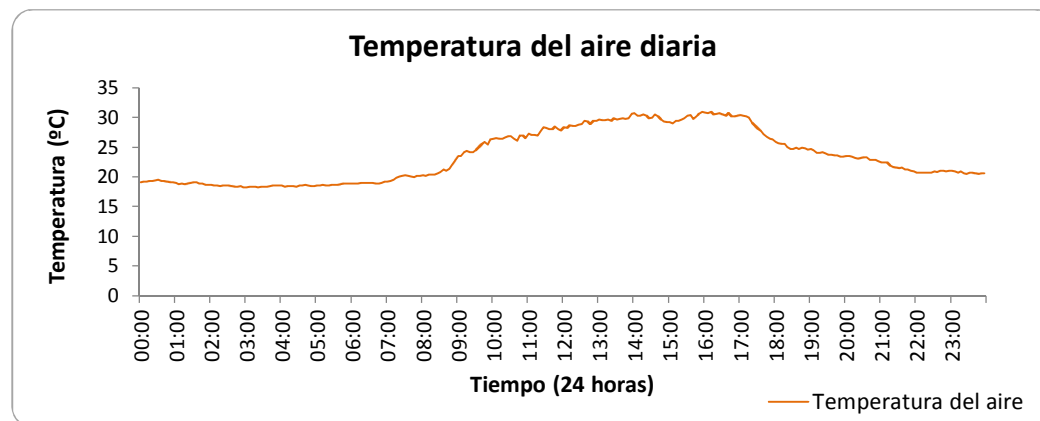
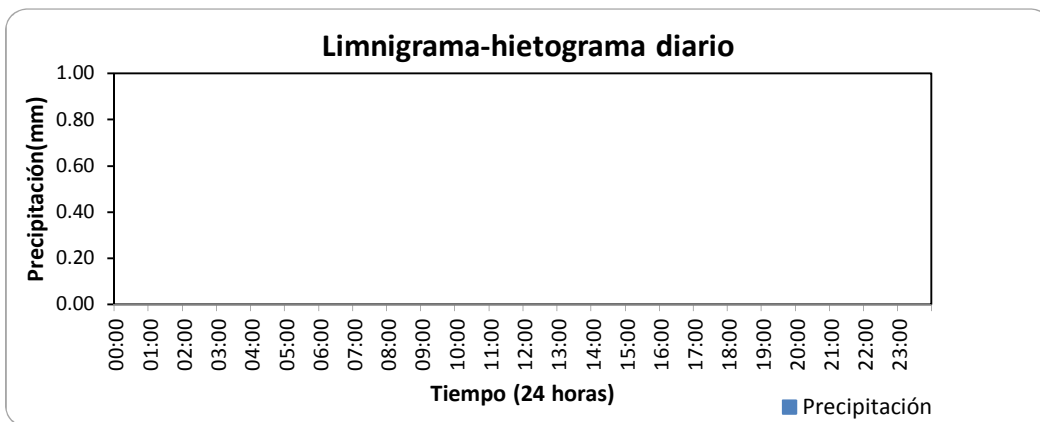
**ESTACIÓN HIDROMETEOROLÓGICA RÍO GUACAICA - DESEMBOCADURA**

**BOLETÍN HIDROMETEOROLÓGICO DIARIO**

**NOVIEMBRE 1 DE 2011**

Variables medidas	Unidades	Máxima	Media	Mínima	Suma
Temperatura del aire	°C	30.90	23.49	18.21	
Nivel	m				
Caudal	l/s				
Lluvia diaria	mm				0.00

Lluvias aisladas (Tres eventos más significativos)	Unidades	Lluvia 1	Lluvia 2	Lluvia 3
Duración	min			
Magnitud	mm			
Intensidad media	mm/h			
Intensidad máxima en 5 minutos	mm/h			
Clasificación	Conceptual			



**RED DE ESTACIONES METEOROLÓGICAS E HIDROMETEOROLÓGICAS  
 TELEMÉTRICAS PARA PREVENCIÓN DE DESASTRES EN EL DEPARTAMENTO DE  
 CALDAS**

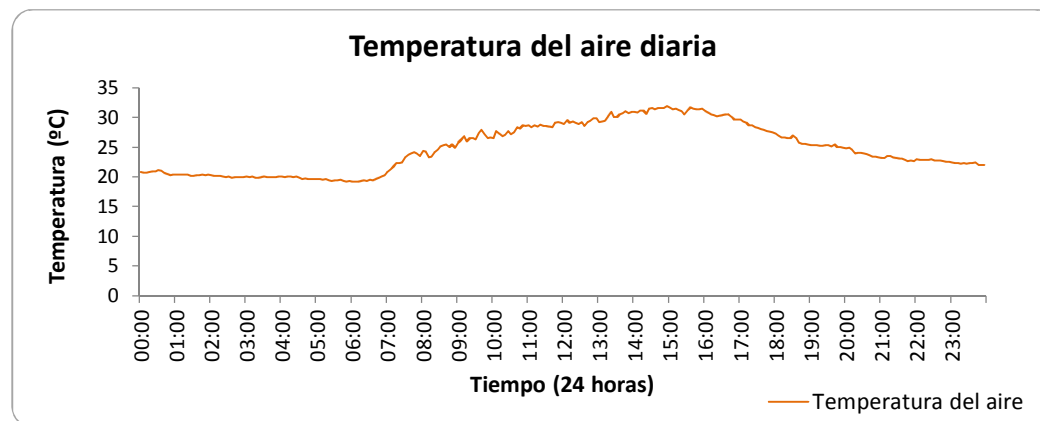
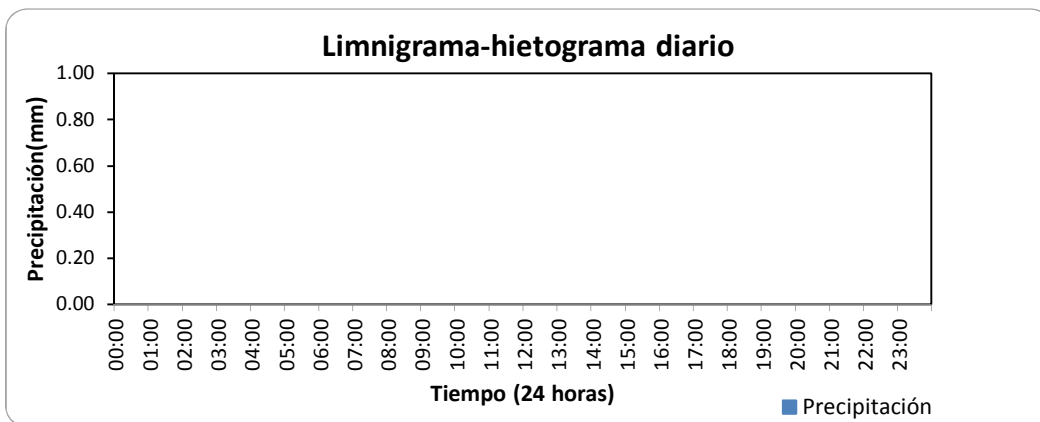
**ESTACIÓN HIDROMETEOROLÓGICA RÍO GUACAICA - DESEMBOCADURA**

**BOLETÍN HIDROMETEOROLÓGICO DIARIO**

**NOVIEMBRE 2 DE 2011**

Variables medidas	Unidades	Máxima	Media	Mínima	Suma
Temperatura del aire	°C	30.90	24.78	19.19	
Nivel	m				
Caudal	l/s				
Lluvia diaria	mm				0.00

Lluvias aisladas (Tres eventos más significativos)	Unidades	Lluvia 1	Lluvia 2	Lluvia 3
Duración	min			
Magnitud	mm			
Intensidad media	mm/h			
Intensidad máxima en 5 minutos	mm/h			
Clasificación	Conceptual			



**RED DE ESTACIONES METEOROLÓGICAS E HIDROMETEOROLÓGICAS  
TELEMÉTRICAS PARA PREVENCIÓN DE DESASTRES EN EL DEPARTAMENTO DE  
CALDAS**

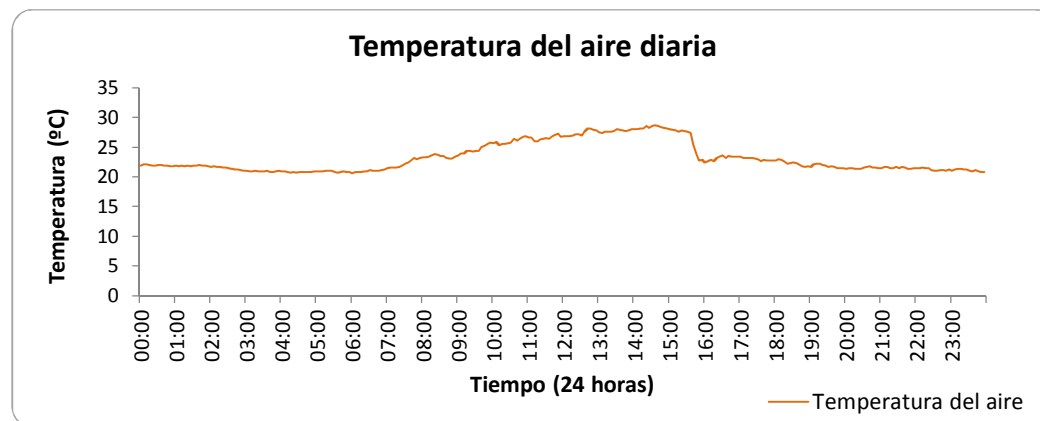
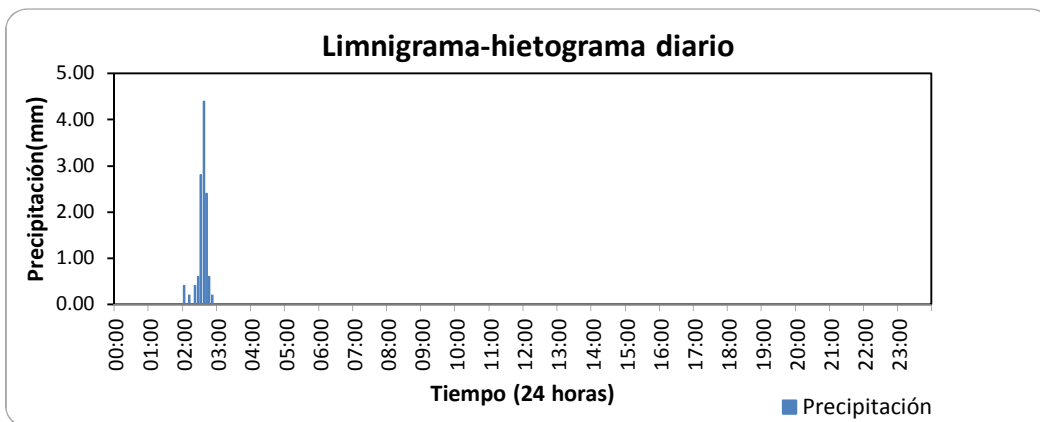
**ESTACIÓN HIDROMETEOROLÓGICA RÍO GUACAICA - DESEMBOCADURA**

**BOLETÍN HIDROMETEOROLÓGICO DIARIO**

**NOVIEMBRE 3 DE 2011**

Variables medidas	Unidades	Máxima	Media	Mínima	Suma
Temperatura del aire	°C	30.90	23.21	20.60	
Nivel	m				
Caudal	l/s				
Lluvia diaria	mm				12.00

Lluvias aisladas (Tres eventos más significativos)	Unidades	Lluvia 1 hora: 02:00	Lluvia 2	Lluvia 3
Duración	min	55		
Magnitud	mm	12.00		
Intensidad media	mm/h	13.09		
Intensidad máxima en 5 minutos	mm/h	52.80		
Clasificación	Conceptual	LLUVIAFUERTE		



**RED DE ESTACIONES METEOROLÓGICAS E HIDROMETEOROLÓGICAS  
TELEMÉTRICAS PARA PREVENCIÓN DE DESASTRES EN EL DEPARTAMENTO DE  
CALDAS**

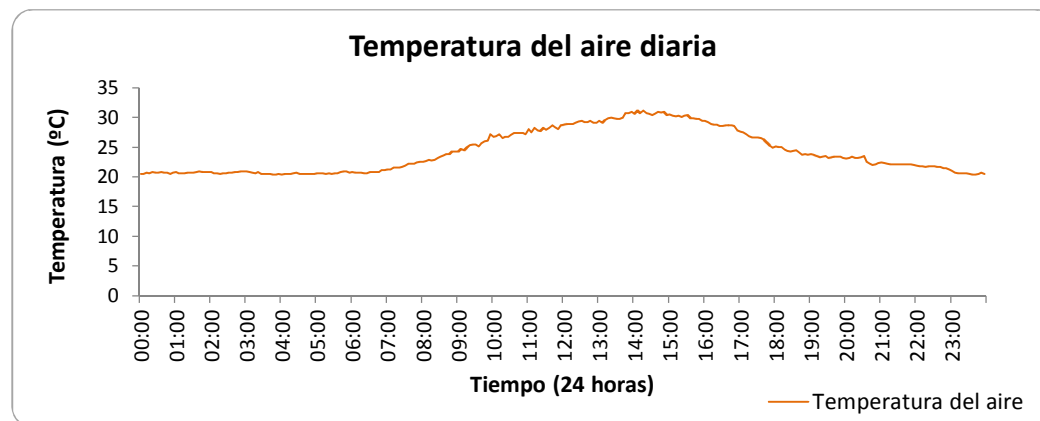
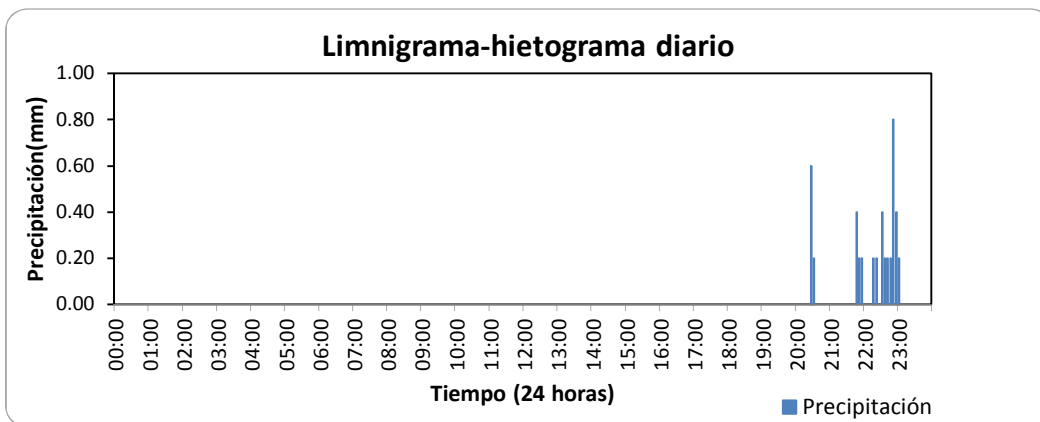
**ESTACIÓN HIDROMETEOROLÓGICA RÍO GUACAICA - DESEMBOCADURA**

**BOLETÍN HIDROMETEOROLÓGICO DIARIO**

**NOVIEMBRE 4 DE 2011**

Variables medidas	Unidades	Máxima	Media	Mínima	Suma
Temperatura del aire	°C	30.90	24.18	20.33	
Nivel	m				
Caudal	l/s				
Lluvia diaria	mm				4.40

Lluvias aisladas (Tres eventos más significativos)	Unidades	Lluvia 1 hora: 20:25	Lluvia 2 hora: 21:45	Lluvia 3
Duración	min	10	80	
Magnitud	mm	0.80	3.60	
Intensidad media	mm/h	4.80	2.70	
Intensidad máxima en 5 minutos	mm/h	7.20	9.60	
Clasificación	Conceptual	LLUVIAMODERADA	LLUVIAMODERADA	



**RED DE ESTACIONES METEOROLÓGICAS E HIDROMETEOROLÓGICAS  
TELEMÉTRICAS PARA PREVENCIÓN DE DESASTRES EN EL DEPARTAMENTO DE  
CALDAS**

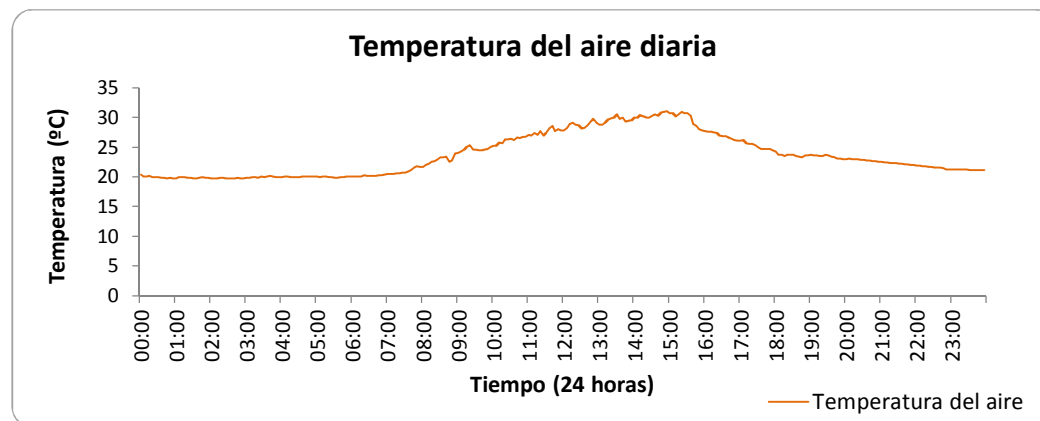
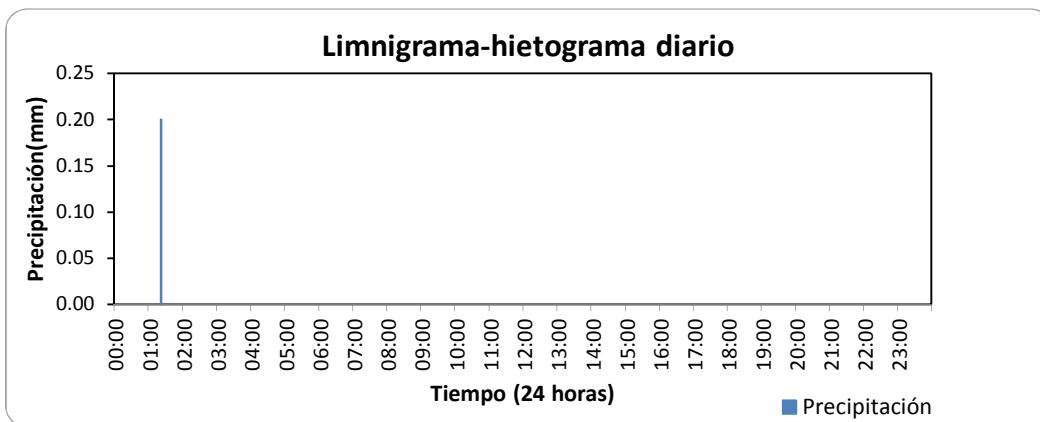
**ESTACIÓN HIDROMETEOROLÓGICA RÍO GUACAICA - DESEMBOCADURA**

**BOLETÍN HIDROMETEOROLÓGICO DIARIO**

**NOVIEMBRE 5 DE 2011**

Variables medidas	Unidades	Máxima	Media	Mínima	Suma
Temperatura del aire	°C	30.90	23.63	19.68	
Nivel	m				
Caudal	l/s				
Lluvia diaria	mm				0.20

Lluvias aisladas (Tres eventos más significativos)	Unidades	Lluvia 1 hora: 01:20	Lluvia 2	Lluvia 3
Duración	min	5		
Magnitud	mm	0.20		
Intensidad media	mm/h	2.40		
Intensidad máxima en 5 minutos	mm/h	2.40		
Clasificación	Conceptual	LLUVIALIGERA		



**RED DE ESTACIONES METEOROLÓGICAS E HIDROMETEOROLÓGICAS  
TELEMÉTRICAS PARA PREVENCIÓN DE DESASTRES EN EL DEPARTAMENTO DE  
CALDAS**

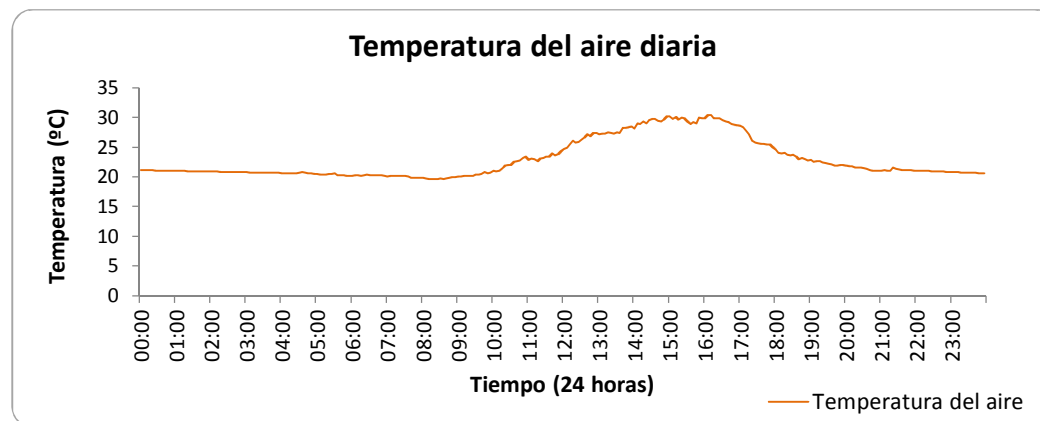
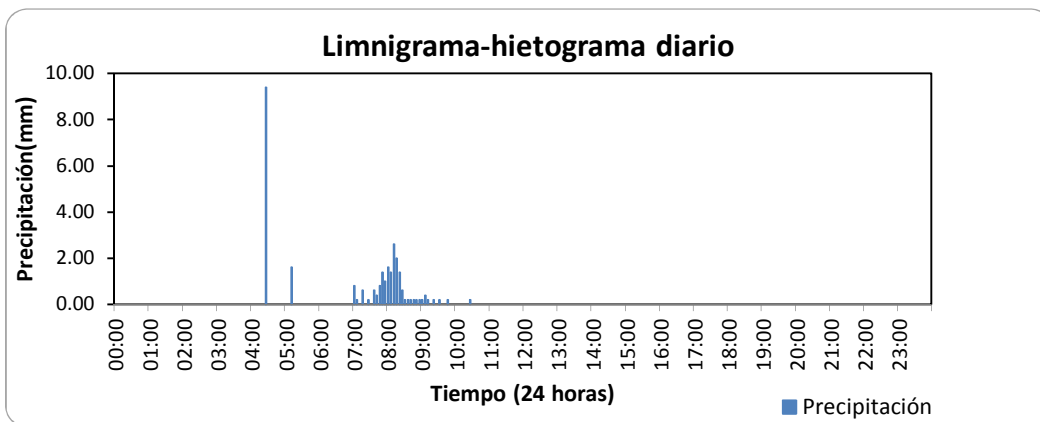
**ESTACIÓN HIDROMETEOROLÓGICA RÍO GUACAICA - DESEMBOCADURA**

**BOLETÍN HIDROMETEOROLÓGICO DIARIO**

**NOVIEMBRE 6 DE 2011**

Variables medidas	Unidades	Máxima	Media	Mínima	Suma
Temperatura del aire	°C	30.90	22.87	19.57	
Nivel	m				
Caudal	l/s				
Lluvia diaria	mm				29.40

Lluvias aisladas (Tres eventos más significativos)	Unidades	Lluvia 1 hora: 04:25	Lluvia 2 hora: 05:10	Lluvia 3 hora: 07:00
Duración	min	5	5	170
Magnitud	mm	9.40	1.60	18.20
Intensidad media	mm/h	112.80	19.20	6.42
Intensidad máxima en 5 minutos	mm/h	112.80	19.20	31.20
Clasificación	Conceptual	LLUVIAFUERTE	LLUVIAFUERTE	LLUVIAMODERADA



**RED DE ESTACIONES METEOROLÓGICAS E HIDROMETEOROLÓGICAS  
TELEMÉTRICAS PARA PREVENCIÓN DE DESASTRES EN EL DEPARTAMENTO DE  
CALDAS**

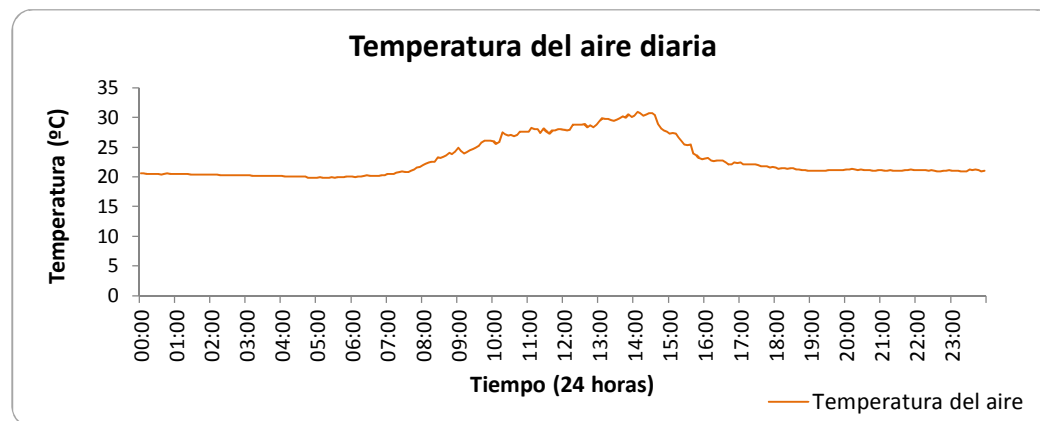
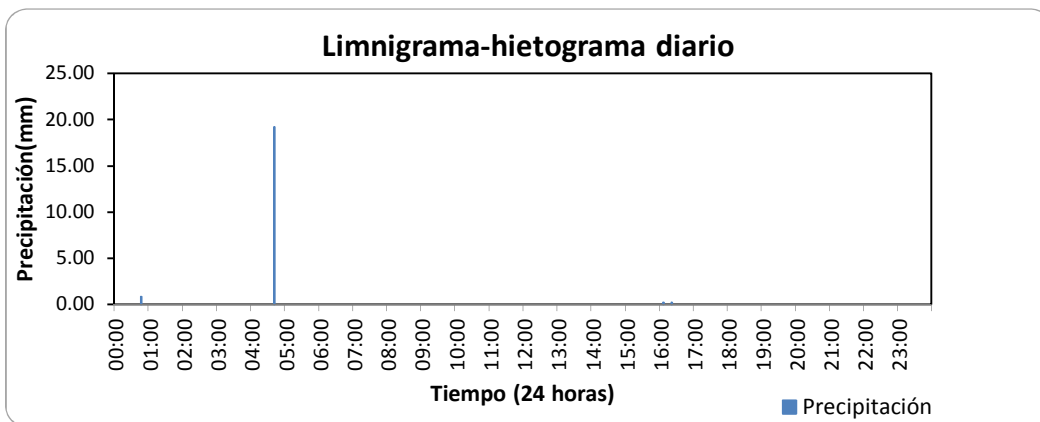
**ESTACIÓN HIDROMETEOROLÓGICA RÍO GUACAICA - DESEMBOCADURA**

**BOLETÍN HIDROMETEOROLÓGICO DIARIO**

**NOVIEMBRE 7 DE 2011**

Variables medidas	Unidades	Máxima	Media	Mínima	Suma
Temperatura del aire	°C	30.90	22.91	19.79	
Nivel	m				
Caudal	l/s				
Lluvia diaria	mm				20.40

Lluvias aisladas (Tres eventos más significativos)	Unidades	Lluvia 1 hora: 00:45	Lluvia 2 hora: 04:40	Lluvia 3 hora: 16:05
Duración	min	5	5	20
Magnitud	mm	0.80	19.20	0.40
Intensidad media	mm/h	9.60	230.40	1.20
Intensidad máxima en 5 minutos	mm/h	9.60	230.40	2.40
Clasificación	Conceptual	LLUVIAFUERTE	LLUVIAFUERTE	LLUVIALIGERA



**RED DE ESTACIONES METEOROLÓGICAS E HIDROMETEOROLÓGICAS  
TELEMÉTRICAS PARA PREVENCIÓN DE DESASTRES EN EL DEPARTAMENTO DE  
CALDAS**

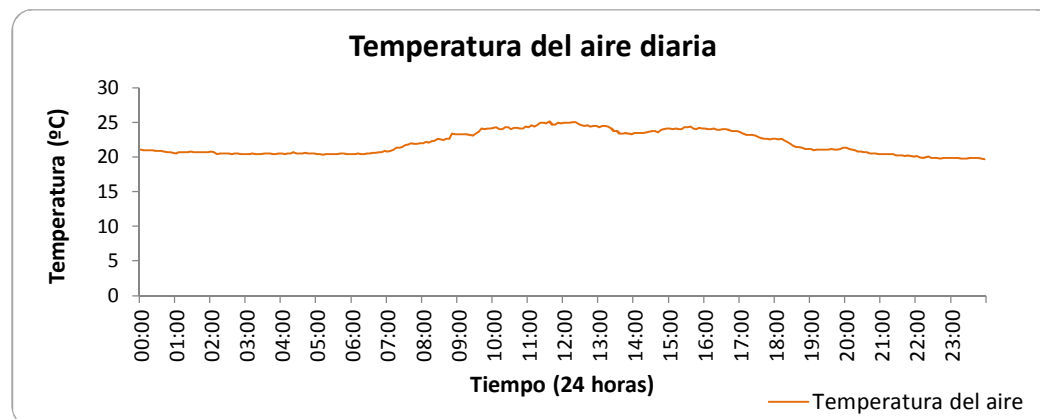
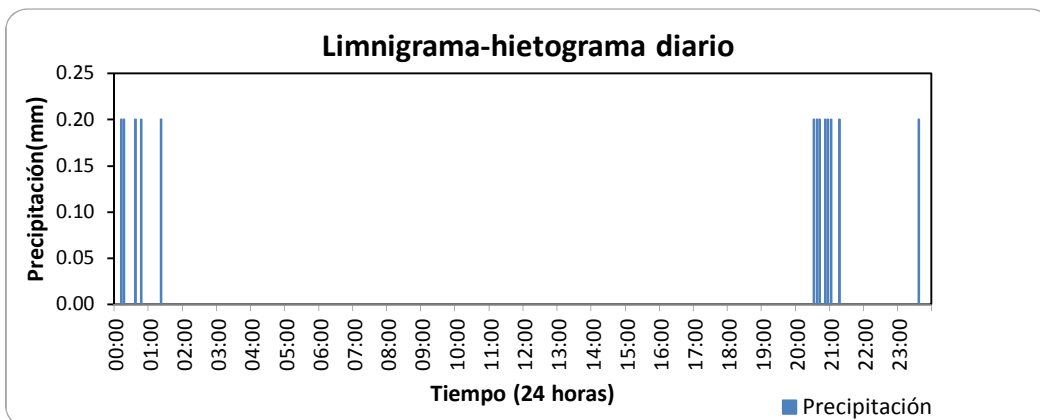
**ESTACIÓN HIDROMETEOROLÓGICA RÍO GUACAICA - DESEMBOCADURA**

**BOLETÍN HIDROMETEOROLÓGICO DIARIO**

**NOVIEMBRE 8 DE 2011**

Variables medidas	Unidades	Máxima	Media	Mínima	Suma
Temperatura del aire	°C	30.90	21.99	19.68	
Nivel	m				
Caudal	l/s				
Lluvia diaria	mm				2.60

Lluvias aisladas (Tres eventos más significativos)	Unidades	Lluvia 1 hora: 01:20	Lluvia 2 hora: 20:30	Lluvia 3 hora: 23:35
Duración	min	5	50	5
Magnitud	mm	0.20	1.40	0.20
Intensidad media	mm/h	2.40	1.68	2.40
Intensidad máxima en 5 minutos	mm/h	2.40	2.40	2.40
Clasificación	Conceptual	LLUVIALIGERA	LLUVIALIGERA	LLUVIALIGERA





**RED DE ESTACIONES METEOROLÓGICAS E HIDROMETEOROLÓGICAS  
TELEMÉTRICAS PARA PREVENCIÓN DE DESASTRES EN EL DEPARTAMENTO DE  
CALDAS**

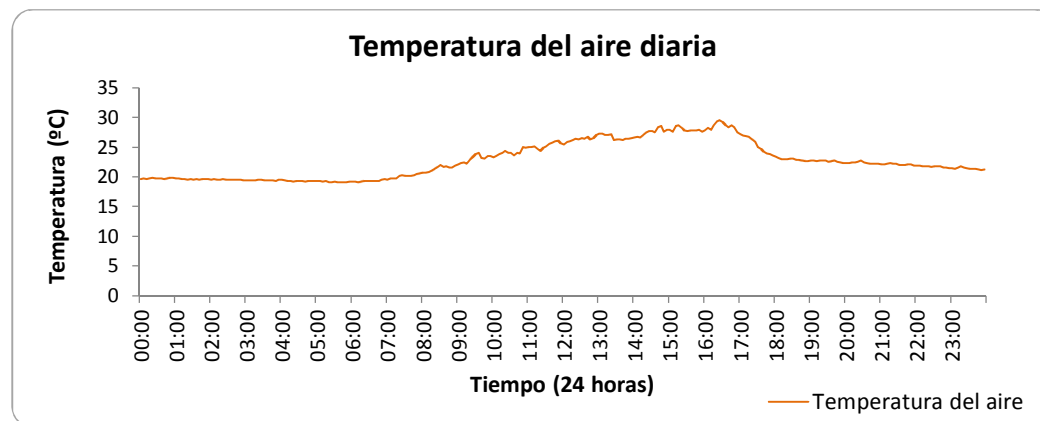
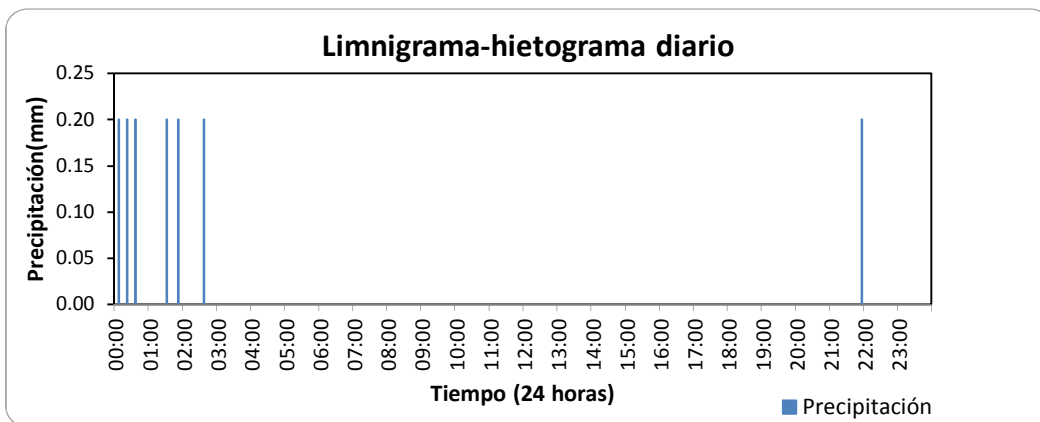
**ESTACIÓN HIDROMETEOROLÓGICA RÍO GUACAICA - DESEMBOCADURA**

**BOLETÍN HIDROMETEOROLÓGICO DIARIO**

**NOVIEMBRE 9 DE 2011**

Variables medidas	Unidades	Máxima	Media	Mínima	Suma
Temperatura del aire	°C	30.90	22.72	19.08	
Nivel	m				
Caudal	l/s				
Lluvia diaria	mm				1.40

Lluvias aisladas (Tres eventos más significativos)	Unidades	Lluvia 1 hora: 00:05	Lluvia 2 hora: 02:35	Lluvia 3 hora: 21:55
Duración	min	35	5	5
Magnitud	mm	0.60	0.20	0.20
Intensidad media	mm/h	1.03	2.40	2.40
Intensidad máxima en 5 minutos	mm/h	2.40	2.40	2.40
Clasificación	Conceptual	LLUVIALIGERA	LLUVIALIGERA	LLUVIALIGERA



**RED DE ESTACIONES METEOROLÓGICAS E HIDROMETEOROLÓGICAS  
TELEMÉTRICAS PARA PREVENCIÓN DE DESASTRES EN EL DEPARTAMENTO DE  
CALDAS**

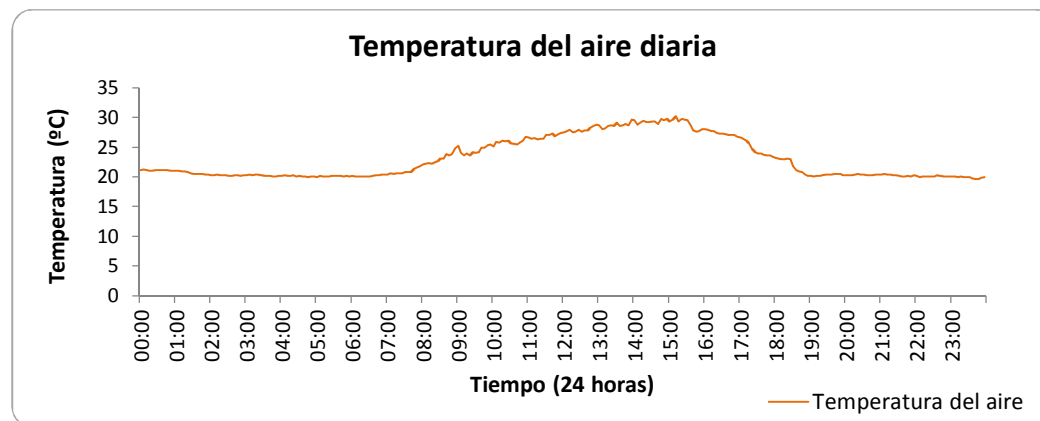
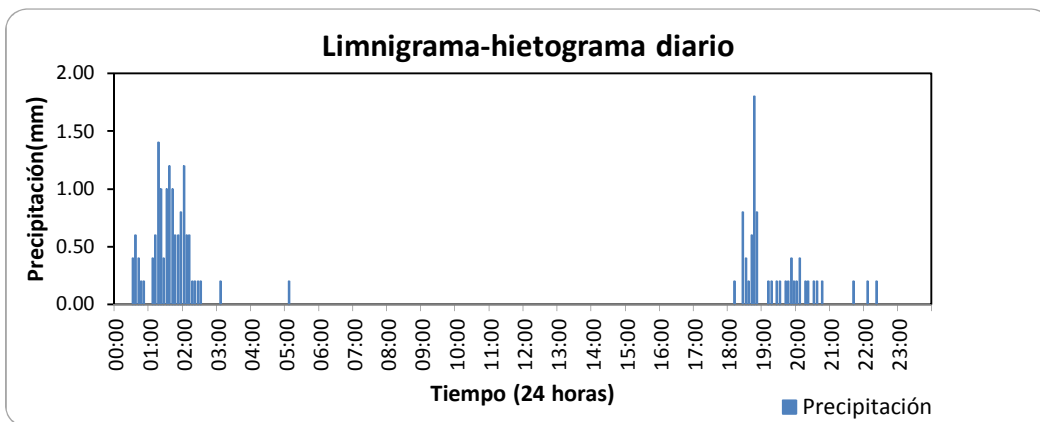
**ESTACIÓN HIDROMETEOROLÓGICA RÍO GUACAICA - DESEMBOCADURA**

**BOLETÍN HIDROMETEOROLÓGICO DIARIO**

**NOVIEMBRE 10 DE 2011**

Variables medidas	Unidades	Máxima	Media	Mínima	Suma
Temperatura del aire	°C	30.90	23.04	19.62	
Nivel	m				
Caudal	l/s				
Lluvia diaria	mm				23.20

Lluvias aisladas (Tres eventos más significativos)	Unidades	Lluvia 1 hora: 00:30	Lluvia 2 hora: 18:10	Lluvia 3 hora: 21:40
Duración	min	125	160	5
Magnitud	mm	14.00	8.20	0.20
Intensidad media	mm/h	6.72	3.08	2.40
Intensidad máxima en 5 minutos	mm/h	16.80	21.60	2.40
Clasificación	Conceptual	LLUVIAMODERADA	LLUVIAMODERADA	LLUVIALIGERA



**RED DE ESTACIONES METEOROLÓGICAS E HIDROMETEOROLÓGICAS  
TELEMÉTRICAS PARA PREVENCIÓN DE DESASTRES EN EL DEPARTAMENTO DE  
CALDAS**

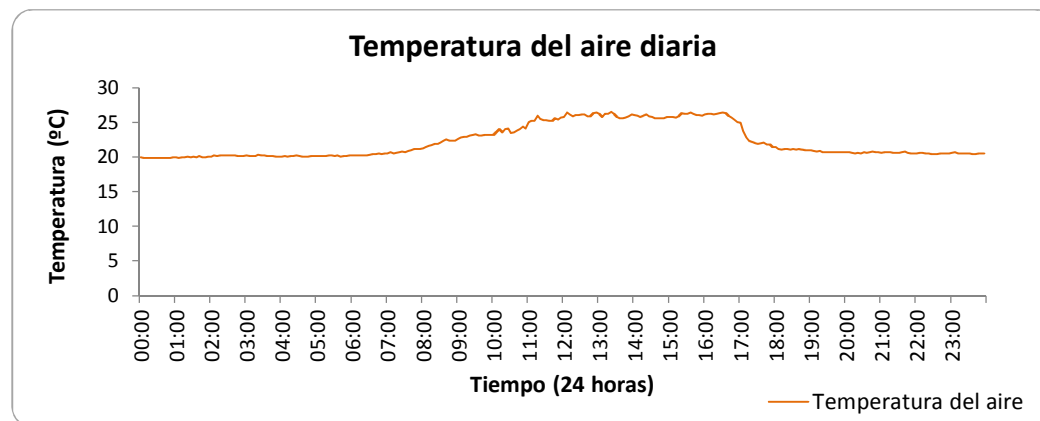
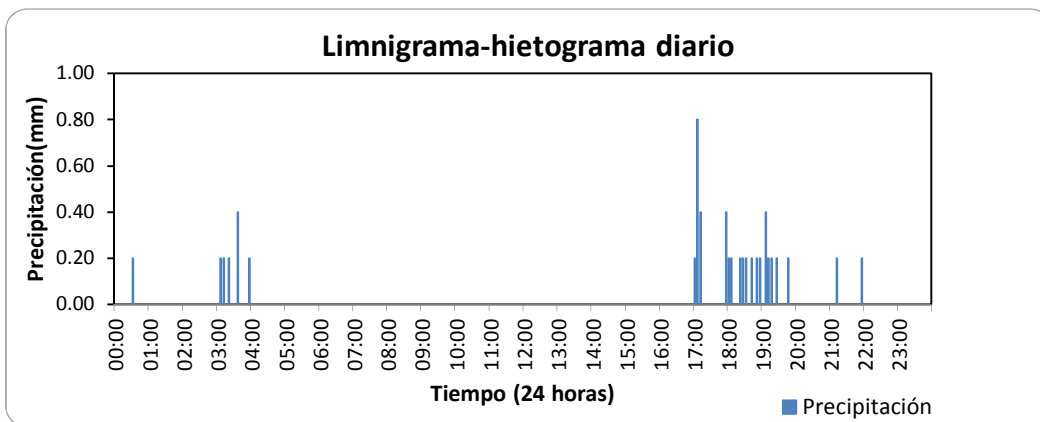
**ESTACIÓN HIDROMETEOROLÓGICA RÍO GUACAICA - DESEMBOCADURA**

**BOLETÍN HIDROMETEOROLÓGICO DIARIO**

NOVIEMBRE 11 DE 2011

Variables medidas	Unidades	Máxima	Media	Mínima	Suma
Temperatura del aire	°C	30.90	22.19	19.84	
Nivel	m				
Caudal	l/s				
Lluvia diaria	mm				6.40

Lluvias aisladas (Tres eventos más significativos)	Unidades	Lluvia 1 hora: 00:30	Lluvia 2 hora: 17:00	Lluvia 3 hora: 21:10
Duración	min	5	15	5
Magnitud	mm	0.20	1.40	0.20
Intensidad media	mm/h	2.40	5.60	2.40
Intensidad máxima en 5 minutos	mm/h	2.40	9.60	2.40
Clasificación	Conceptual	LLUVIALIGERA	LLUVIAMODERADA	LLUVIALIGERA



**RED DE ESTACIONES METEOROLÓGICAS E HIDROMETEOROLÓGICAS  
TELEMÉTRICAS PARA PREVENCIÓN DE DESASTRES EN EL DEPARTAMENTO DE  
CALDAS**

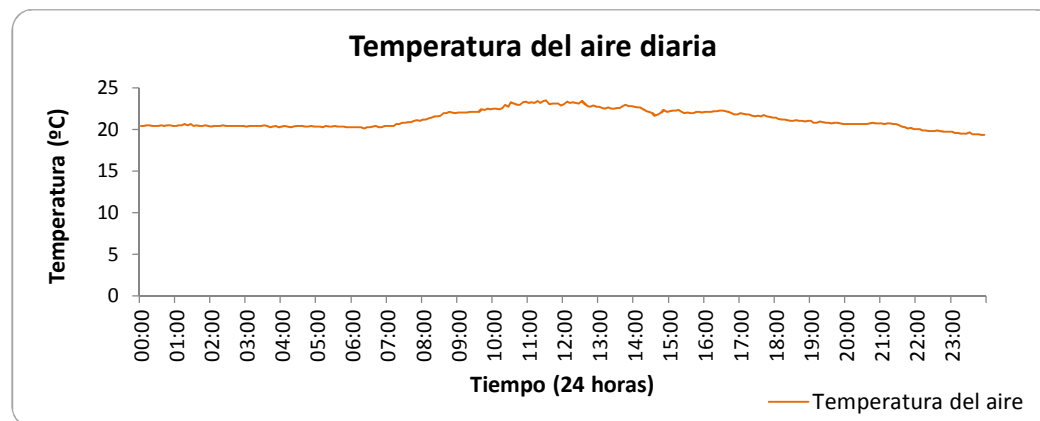
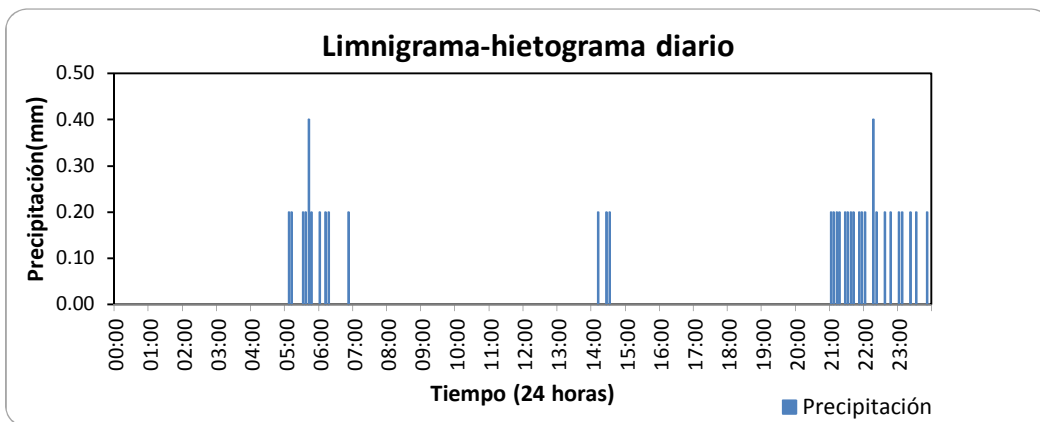
**ESTACIÓN HIDROMETEOROLÓGICA RÍO GUACAICA - DESEMBOCADURA**

**BOLETÍN HIDROMETEOROLÓGICO DIARIO**

**NOVIEMBRE 12 DE 2011**

Variables medidas	Unidades	Máxima	Media	Mínima	Suma
Temperatura del aire	°C	30.90	21.22	19.35	
Nivel	m				
Caudal	l/s				
Lluvia diaria	mm				7.00

Lluvias aisladas (Tres eventos más significativos)	Unidades	Lluvia 1 hora: 05:05	Lluvia 2 hora: 06:50	Lluvia 3 hora: 14:10
Duración	min	75	5	25
Magnitud	mm	2.00	0.20	0.60
Intensidad media	mm/h	1.60	2.40	1.44
Intensidad máxima en 5 minutos	mm/h	4.80	2.40	2.40
Clasificación	Conceptual	LLUVIALIGERA	LLUVIALIGERA	LLUVIALIGERA



**RED DE ESTACIONES METEOROLÓGICAS E HIDROMETEOROLÓGICAS  
TELEMÉTRICAS PARA PREVENCIÓN DE DESASTRES EN EL DEPARTAMENTO DE  
CALDAS**

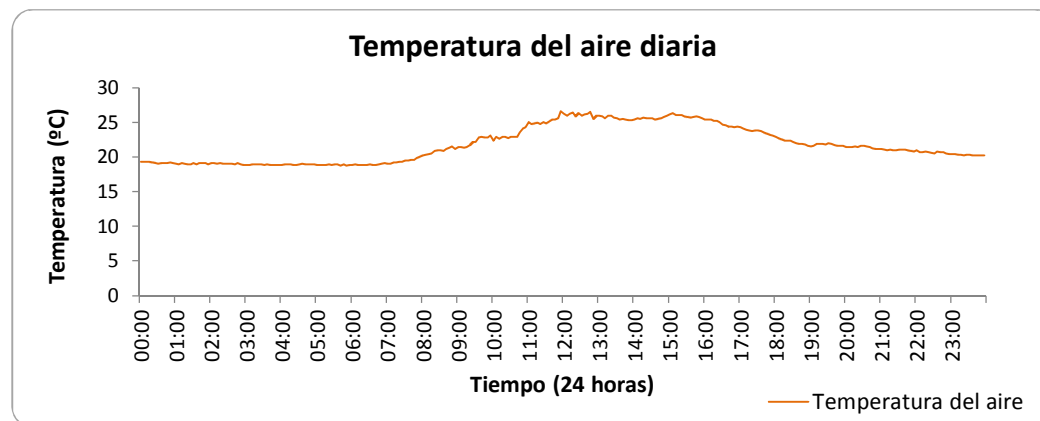
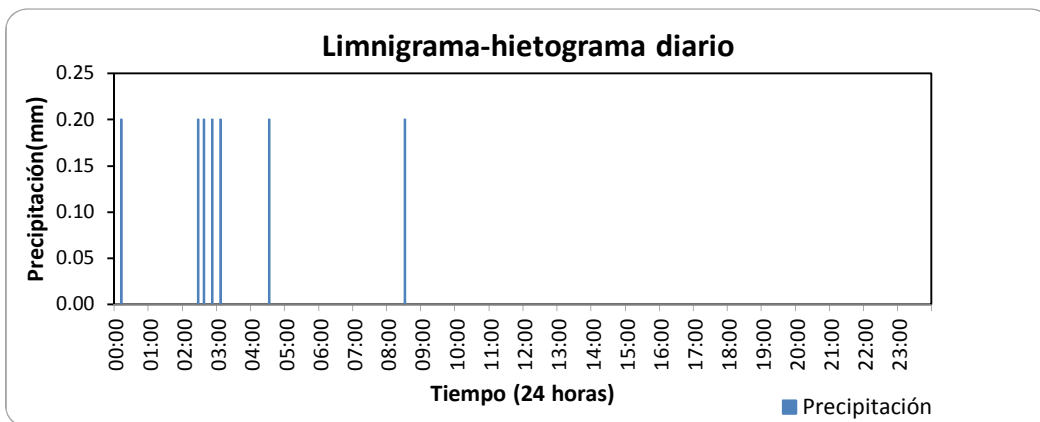
**ESTACIÓN HIDROMETEOROLÓGICA RÍO GUACAICA - DESEMBOCADURA**

**BOLETÍN HIDROMETEOROLÓGICO DIARIO**

NOVIEMBRE 13 DE 2011

Variables medidas	Unidades	Máxima	Media	Mínima	Suma
Temperatura del aire	°C	30.90	21.78	18.75	
Nivel	m				
Caudal	l/s				
Lluvia diaria	mm				1.40

Lluvias aisladas (Tres eventos más significativos)	Unidades	Lluvia 1 hora: 02:25	Lluvia 2 hora: 04:30	Lluvia 3 hora: 08:30
Duración	min	45	5	5
Magnitud	mm	0.80	0.20	0.20
Intensidad media	mm/h	1.07	2.40	2.40
Intensidad máxima en 5 minutos	mm/h	2.40	2.40	2.40
Clasificación	Conceptual	LLUVIALIGERA	LLUVIALIGERA	LLUVIALIGERA



**RED DE ESTACIONES METEOROLÓGICAS E HIDROMETEOROLÓGICAS  
 TELEMÉTRICAS PARA PREVENCIÓN DE DESASTRES EN EL DEPARTAMENTO DE  
 CALDAS**

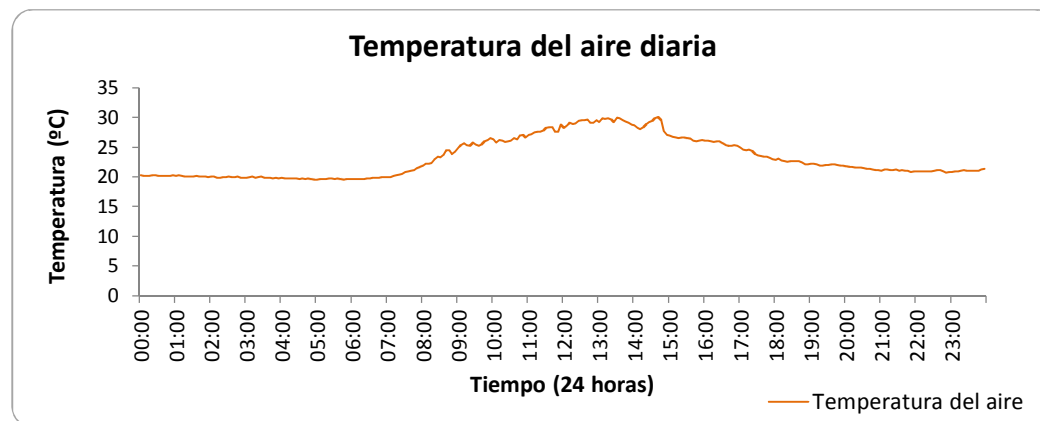
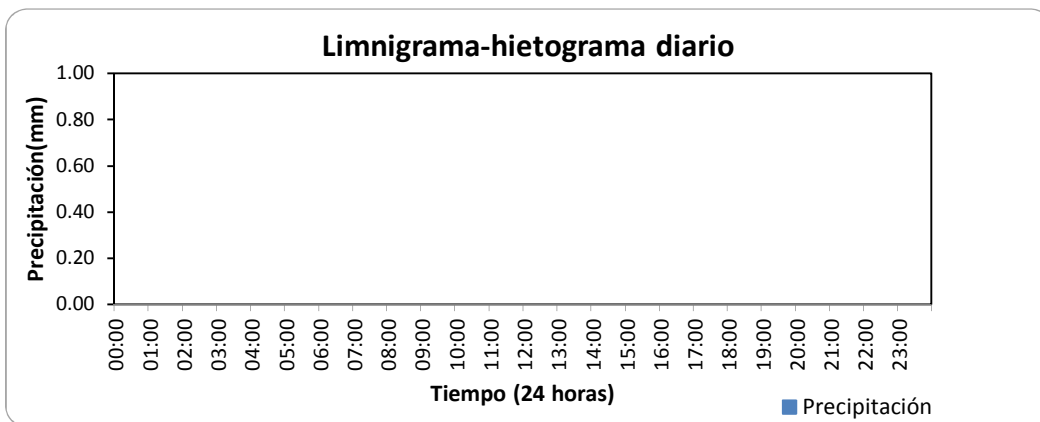
**ESTACIÓN HIDROMETEOROLÓGICA RÍO GUACAICA - DESEMBOCADURA**

**BOLETÍN HIDROMETEOROLÓGICO DIARIO**

NOVIEMBRE 14 DE 2011

Variables medidas	Unidades	Máxima	Media	Mínima	Suma
Temperatura del aire	°C	30.90	23.13	19.46	
Nivel	m				
Caudal	l/s				
Lluvia diaria	mm				0.00

Lluvias aisladas (Tres eventos más significativos)	Unidades	Lluvia 1	Lluvia 2	Lluvia 3
Duración	min			
Magnitud	mm			
Intensidad media	mm/h			
Intensidad máxima en 5 minutos	mm/h			
Clasificación	Conceptual			



**RED DE ESTACIONES METEOROLÓGICAS E HIDROMETEOROLÓGICAS  
TELEMÉTRICAS PARA PREVENCIÓN DE DESASTRES EN EL DEPARTAMENTO DE  
CALDAS**

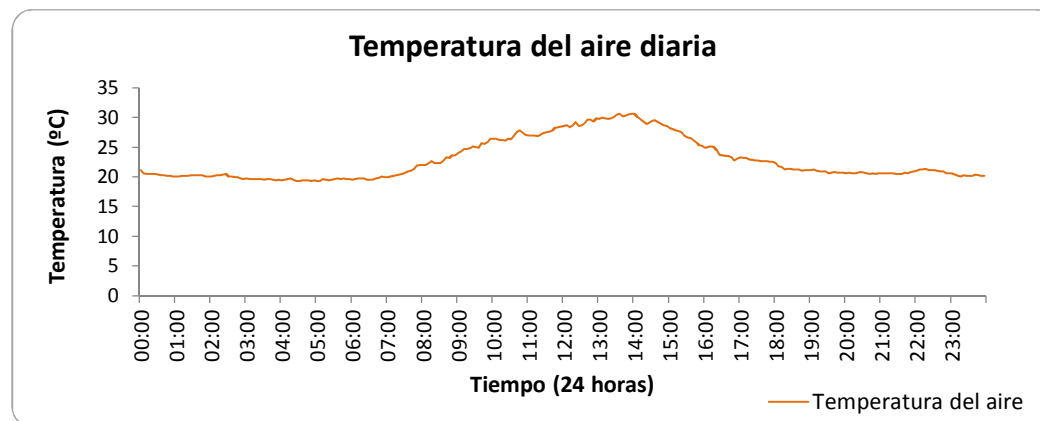
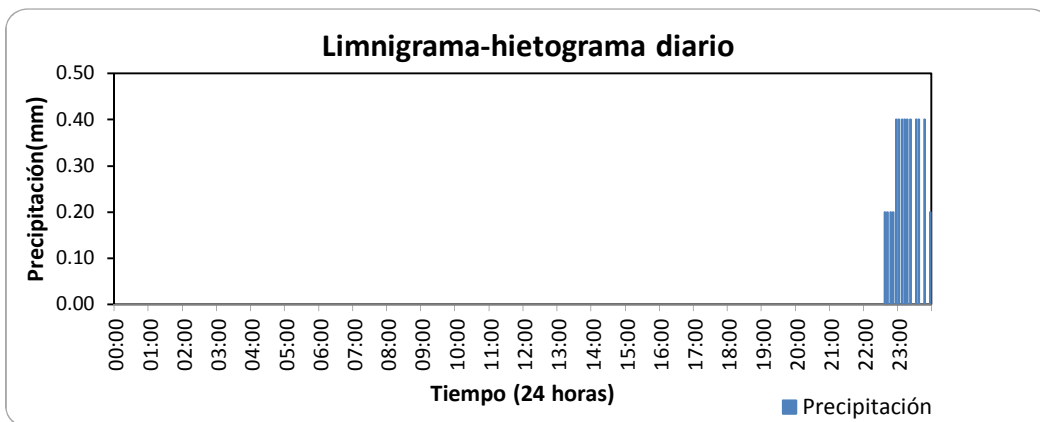
**ESTACIÓN HIDROMETEOROLÓGICA RÍO GUACAICA - DESEMBOCADURA**

**BOLETÍN HIDROMETEOROLÓGICO DIARIO**

NOVIEMBRE 15 DE 2011

Variables medidas	Unidades	Máxima	Media	Mínima	Suma
Temperatura del aire	°C	30.90	22.85	19.30	
Nivel	m				
Caudal	l/s				
Lluvia diaria	mm				4.60

Lluvias aisladas (Tres eventos más significativos)	Unidades	Lluvia 1 hora: 22:35	Lluvia 2	Lluvia 3
Duración	min	90		
Magnitud	mm	4.80		
Intensidad media	mm/h	3.20		
Intensidad máxima en 5 minutos	mm/h	4.80		
Clasificación	Conceptual	LLUVIAMODERADA		



**RED DE ESTACIONES METEREOROLÓGICAS E HIDROMETEOROLÓGICAS  
TELEMÉTRICAS PARA PREVENCIÓN DE DESASTRES EN EL DEPARTAMENTO DE  
CALDAS**

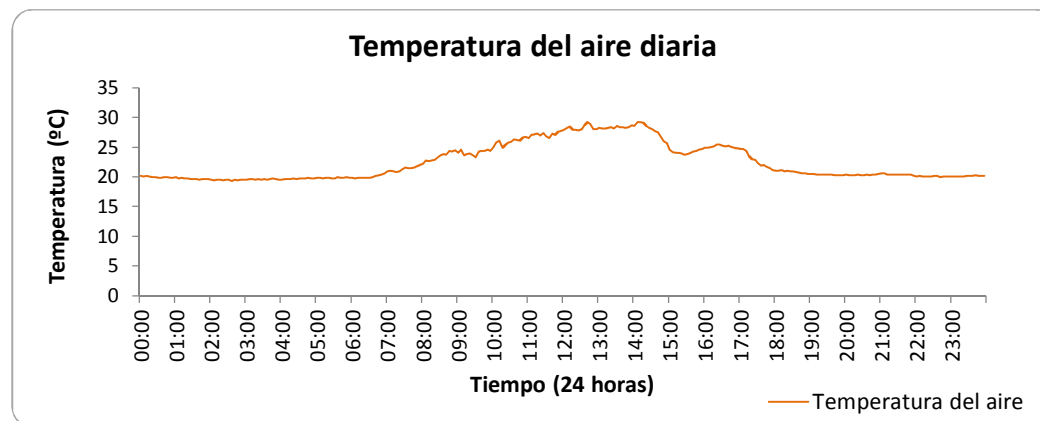
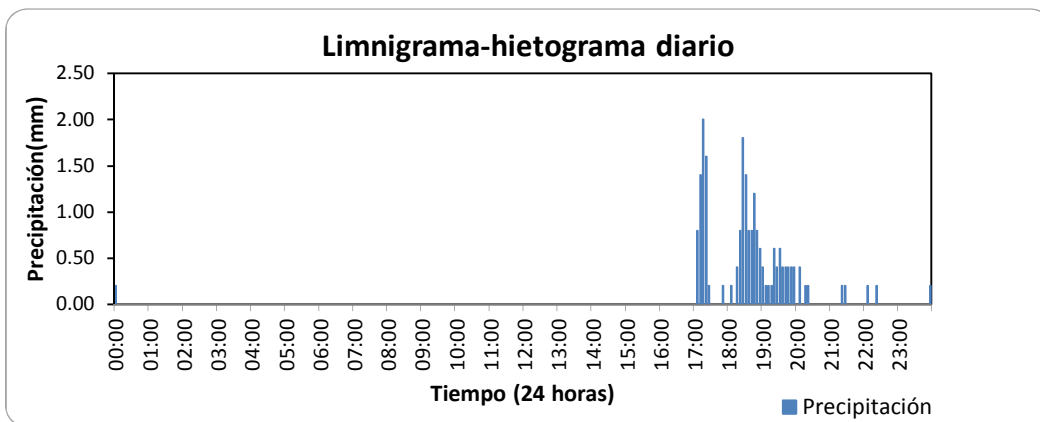
**ESTACIÓN HIDROMETEOROLÓGICA RÍO GUACAICA - DESEMBOCADURA**

**BOLETÍN HIDROMETEOROLÓGICO DIARIO**

**NOVIEMBRE 16 DE 2011**

Variables medidas	Unidades	Máxima	Media	Mínima	Suma
Temperatura del aire	°C	30.90	22.43	19.35	
Nivel	m				
Caudal	l/s				
Lluvia diaria	mm				21.60

Lluvias aisladas (Tres eventos más significativos)	Unidades	Lluvia 1 hora: 17:05	Lluvia 2 hora: 17:50	Lluvia 3 hora: 21:20
Duración	min	25	155	10
Magnitud	mm	6.00	14.40	0.40
Intensidad media	mm/h	14.40	5.57	2.40
Intensidad máxima en 5 minutos	mm/h	24.00	21.60	2.40
Clasificación	Conceptual	LLUVIAFUERTE	LLUVIAMODERADA	LLUVIALIGERA





**RED DE ESTACIONES METEOROLÓGICAS E HIDROMETEOROLÓGICAS  
TELEMÉTRICAS PARA PREVENCIÓN DE DESASTRES EN EL DEPARTAMENTO DE  
CALDAS**

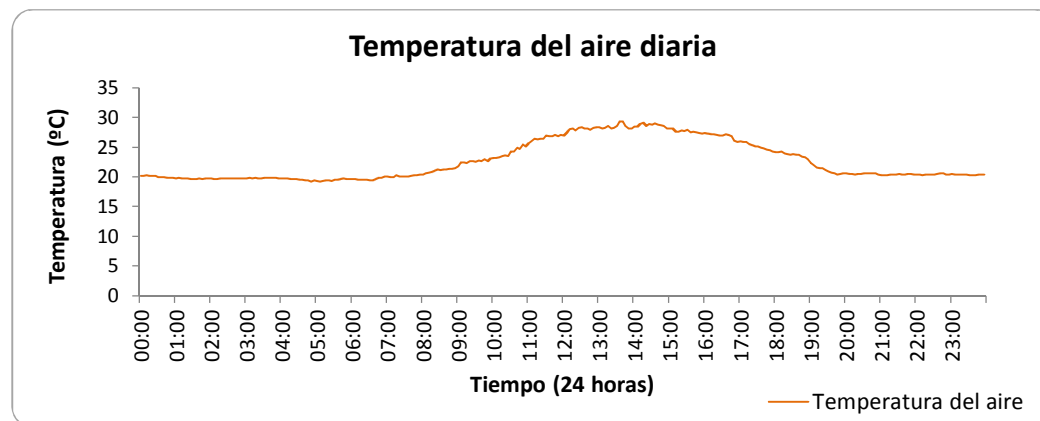
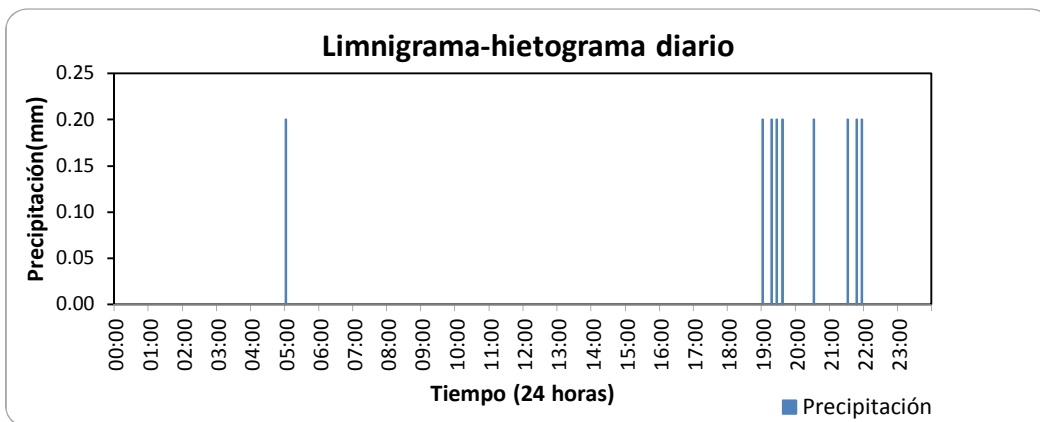
**ESTACIÓN HIDROMETEOROLÓGICA RÍO GUACAICA - DESEMBOCADURA**

**BOLETÍN HIDROMETEOROLÓGICO DIARIO**

NOVIEMBRE 17 DE 2011

Variables medidas	Unidades	Máxima	Media	Mínima	Suma
Temperatura del aire	°C	30.90	22.64	19.24	
Nivel	m				
Caudal	l/s				
Lluvia diaria	mm				1.80

Lluvias aisladas (Tres eventos más significativos)	Unidades	Lluvia 1 hora: 05:00	Lluvia 2 hora: 20:30	Lluvia 3 hora: 21:30
Duración	min	5	5	30
Magnitud	mm	0.20	0.20	0.60
Intensidad media	mm/h	2.40	2.40	1.20
Intensidad máxima en 5 minutos	mm/h	2.40	2.40	2.40
Clasificación	Conceptual	LLUVIALIGERA	LLUVIALIGERA	LLUVIALIGERA



**RED DE ESTACIONES METEOROLÓGICAS E HIDROMETEOROLÓGICAS  
TELEMÉTRICAS PARA PREVENCIÓN DE DESASTRES EN EL DEPARTAMENTO DE  
CALDAS**

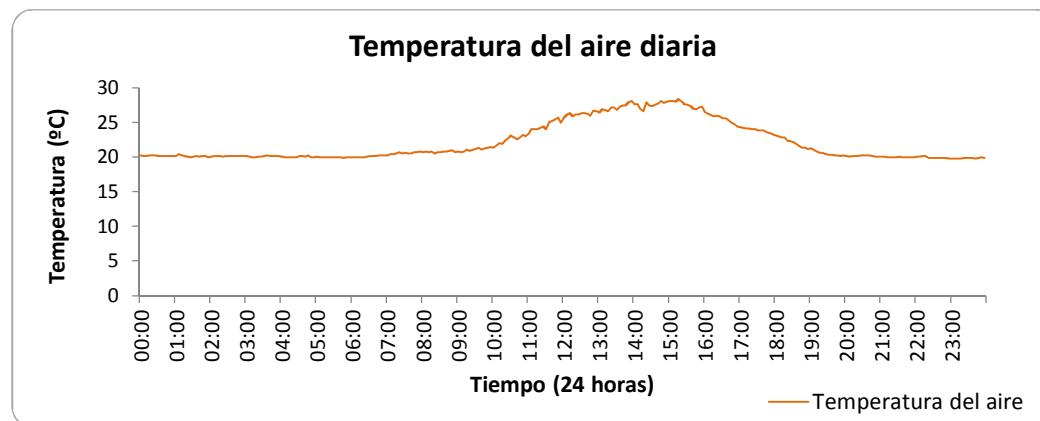
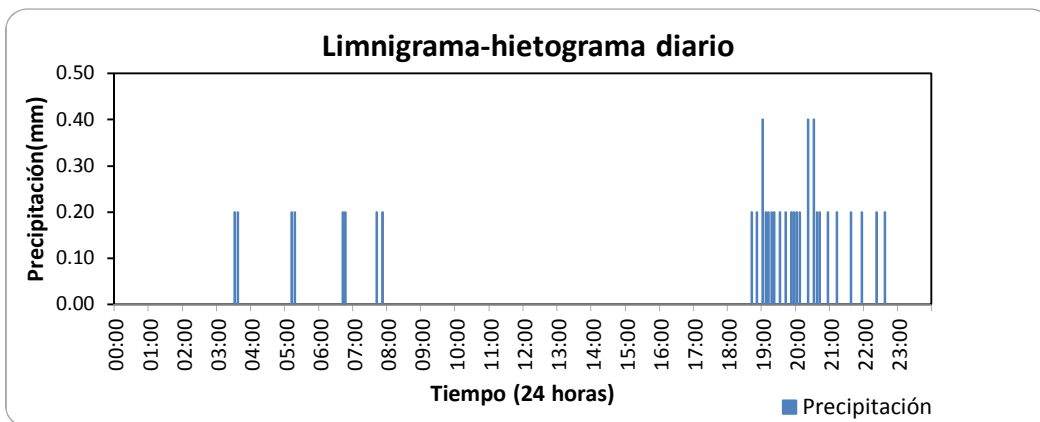
**ESTACIÓN HIDROMETEOROLÓGICA RÍO GUACAICA - DESEMBOCADURA**

**BOLETÍN HIDROMETEOROLÓGICO DIARIO**

NOVIEMBRE 18 DE 2011

Variables medidas	Unidades	Máxima	Media	Mínima	Suma
Temperatura del aire	°C	30.90	22.11	19.73	
Nivel	m				
Caudal	l/s				
Lluvia diaria	mm				6.80

Lluvias aisladas (Tres eventos más significativos)	Unidades	Lluvia 1 hora: 03:30	Lluvia 2 hora: 05:10	Lluvia 3 hora: 06:40
Duración	min	10	10	10
Magnitud	mm	0.40	0.40	0.40
Intensidad media	mm/h	2.40	2.40	2.40
Intensidad máxima en 5 minutos	mm/h	2.40	2.40	2.40
Clasificación	Conceptual	LLUVIALIGERA	LLUVIALIGERA	LLUVIALIGERA



**RED DE ESTACIONES METEOROLÓGICAS E HIDROMETEOROLÓGICAS  
TELEMÉTRICAS PARA PREVENCIÓN DE DESASTRES EN EL DEPARTAMENTO DE  
CALDAS**

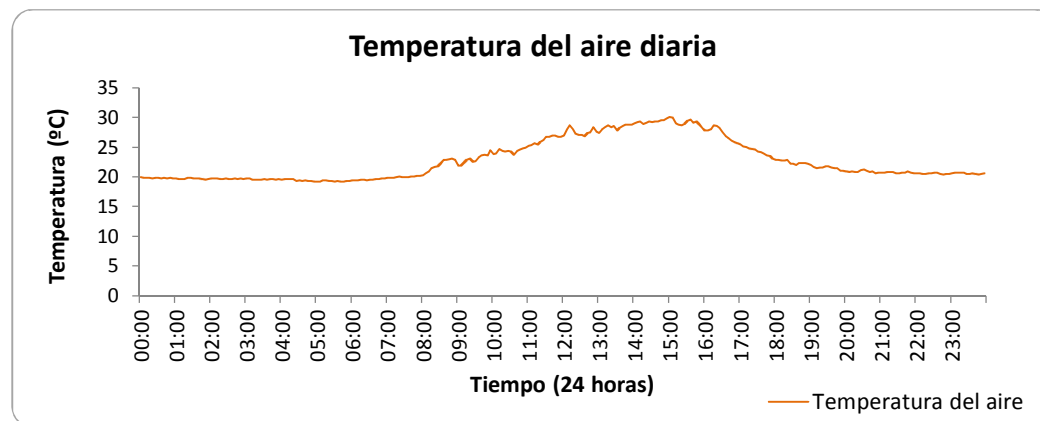
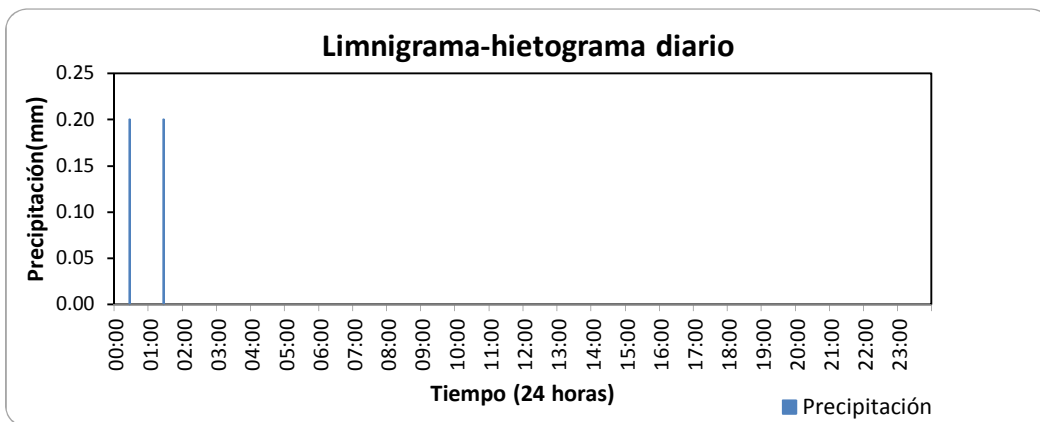
**ESTACIÓN HIDROMETEOROLÓGICA RÍO GUACAICA - DESEMBOCADURA**

**BOLETÍN HIDROMETEOROLÓGICO DIARIO**

NOVIEMBRE 19 DE 2011

Variables medidas	Unidades	Máxima	Media	Mínima	Suma
Temperatura del aire	°C	30.90	22.71	19.19	
Nivel	m				
Caudal	l/s				
Lluvia diaria	mm				0.40

Lluvias aisladas (Tres eventos más significativos)	Unidades	Lluvia 1 hora: 00:25	Lluvia 2 hora: 01:25	Lluvia 3
Duración	min	5	5	
Magnitud	mm	0.20	0.20	
Intensidad media	mm/h	2.40	2.40	
Intensidad máxima en 5 minutos	mm/h	2.40	2.40	
Clasificación	Conceptual	LLUVIALIGERA	LLUVIALIGERA	



**RED DE ESTACIONES METEOROLÓGICAS E HIDROMETEOROLÓGICAS  
TELEMÉTRICAS PARA PREVENCIÓN DE DESASTRES EN EL DEPARTAMENTO DE  
CALDAS**

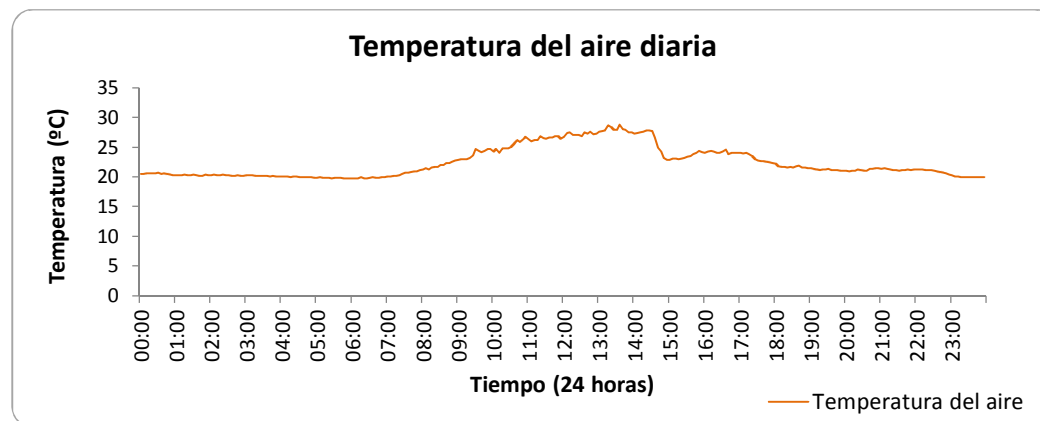
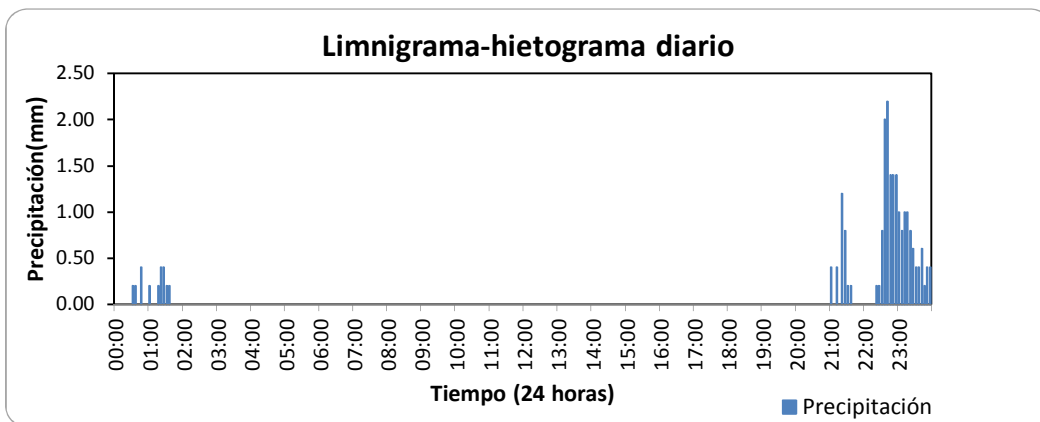
**ESTACIÓN HIDROMETEOROLÓGICA RÍO GUACAICA - DESEMBOCADURA**

**BOLETÍN HIDROMETEOROLÓGICO DIARIO**

**NOVIEMBRE 20 DE 2011**

Variables medidas	Unidades	Máxima	Media	Mínima	Suma
Temperatura del aire	°C	30.90	22.38	19.68	
Nivel	m				
Caudal	l/s				
Lluvia diaria	mm				22.80

Lluvias aisladas (Tres eventos más significativos)	Unidades	Lluvia 1 hora: 00:30	Lluvia 2 hora: 21:00	Lluvia 3 hora: 22:20
Duración	min	70	40	265
Magnitud	mm	2.40	3.20	27.80
Intensidad media	mm/h	2.06	4.80	6.29
Intensidad máxima en 5 minutos	mm/h	4.80	14.40	26.40
Clasificación	Conceptual	LLUVIALIGERA	LLUVIAMODERADA	LLUVIAMODERADA



**RED DE ESTACIONES METEOROLÓGICAS E HIDROMETEOROLÓGICAS  
TELEMÉTRICAS PARA PREVENCIÓN DE DESASTRES EN EL DEPARTAMENTO DE  
CALDAS**

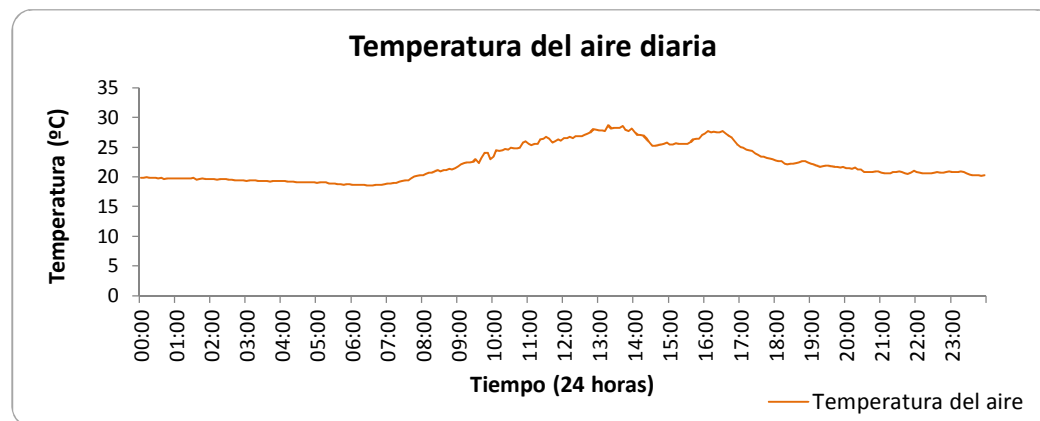
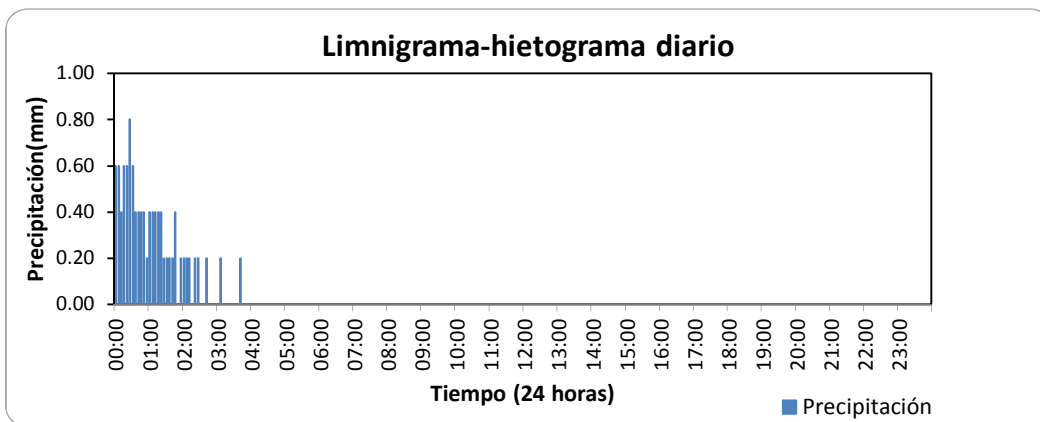
**ESTACIÓN HIDROMETEOROLÓGICA RÍO GUACAICA - DESEMBOCADURA**

**BOLETÍN HIDROMETEOROLÓGICO DIARIO**

**NOVIEMBRE 21 DE 2011**

Variables medidas	Unidades	Máxima	Media	Mínima	Suma
Temperatura del aire	°C	30.90	22.26	18.59	
Nivel	m				
Caudal	l/s				
Lluvia diaria	mm				11.00

Lluvias aisladas (Tres eventos más significativos)	Unidades	Lluvia 1 hora: 03:05	Lluvia 2 hora: 03:40	Lluvia 3
Duración	min	5	5	
Magnitud	mm	0.20	0.20	
Intensidad media	mm/h	2.40	2.40	
Intensidad máxima en 5 minutos	mm/h	2.40	2.40	
Clasificación	Conceptual	LLUVIALIGERA	LLUVIALIGERA	



**RED DE ESTACIONES METEOROLÓGICAS E HIDROMETEOROLÓGICAS  
TELEMÉTRICAS PARA PREVENCIÓN DE DESASTRES EN EL DEPARTAMENTO DE  
CALDAS**

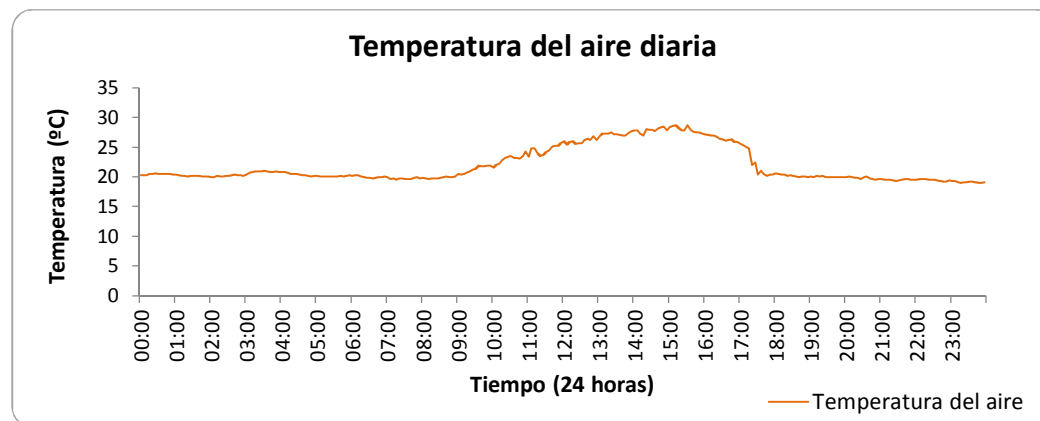
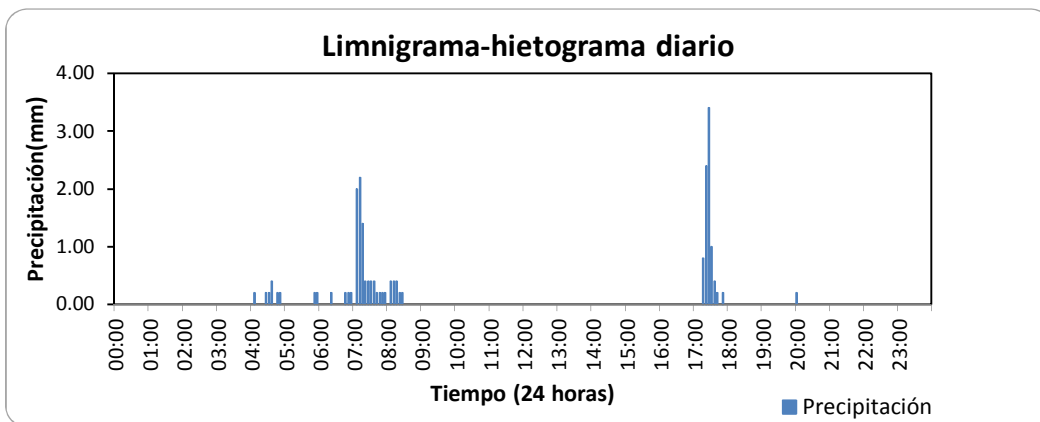
**ESTACIÓN HIDROMETEOROLÓGICA RÍO GUACAICA - DESEMBOCADURA**

**BOLETÍN HIDROMETEOROLÓGICO DIARIO**

NOVIEMBRE 22 DE 2011

Variables medidas	Unidades	Máxima	Media	Mínima	Suma
Temperatura del aire	°C	30.90	21.92	18.97	
Nivel	m				
Caudal	l/s				
Lluvia diaria	mm				20.80

Lluvias aisladas (Tres eventos más significativos)	Unidades	Lluvia 1 hora: 06:45	Lluvia 2 hora: 17:15	Lluvia 3 hora: 20:00
Duración	min	105	40	5
Magnitud	mm	10.20	8.40	0.20
Intensidad media	mm/h	5.83	12.60	2.40
Intensidad máxima en 5 minutos	mm/h	26.40	40.80	2.40
Clasificación	Conceptual	LLUVIAMODERADA	LLUVIAFUERTE	LLUVIALIGERA



**RED DE ESTACIONES METEOROLÓGICAS E HIDROMETEOROLÓGICAS  
TELEMÉTRICAS PARA PREVENCIÓN DE DESASTRES EN EL DEPARTAMENTO DE  
CALDAS**

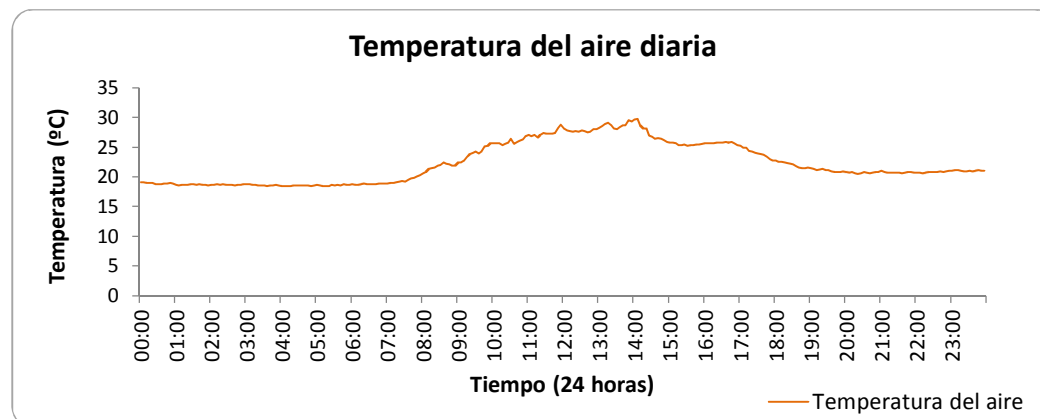
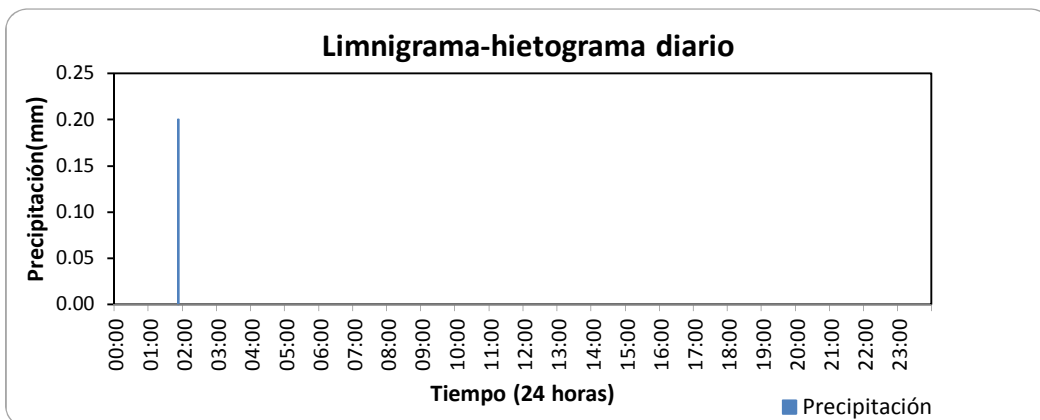
**ESTACIÓN HIDROMETEOROLÓGICA RÍO GUACAICA - DESEMBOCADURA**

**BOLETÍN HIDROMETEOROLÓGICO DIARIO**

NOVIEMBRE 23 DE 2011

Variables medidas	Unidades	Máxima	Media	Mínima	Suma
Temperatura del aire	°C	30.90	22.27	18.42	
Nivel	m				
Caudal	l/s				
Lluvia diaria	mm				0.20

Lluvias aisladas (Tres eventos más significativos)	Unidades	Lluvia 1 hora: 01:50	Lluvia 2	Lluvia 3
Duración	min	5		
Magnitud	mm	0.20		
Intensidad media	mm/h	2.40		
Intensidad máxima en 5 minutos	mm/h	2.40		
Clasificación	Conceptual	LLUVIALIGERA		



**RED DE ESTACIONES METEOROLÓGICAS E HIDROMETEOROLÓGICAS  
TELEMÉTRICAS PARA PREVENCIÓN DE DESASTRES EN EL DEPARTAMENTO DE  
CALDAS**

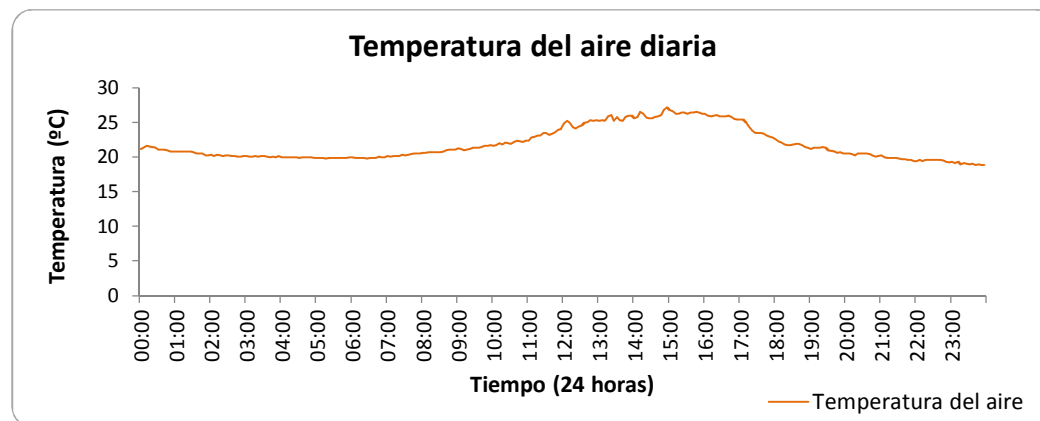
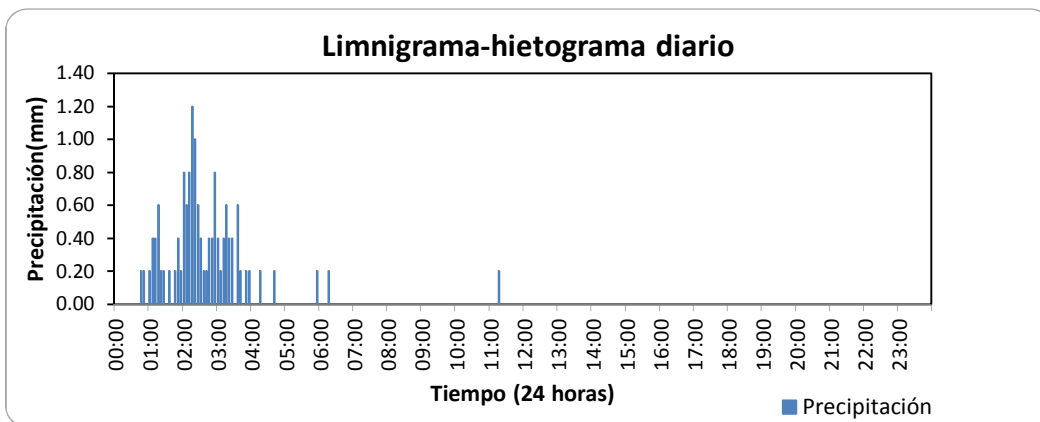
**ESTACIÓN HIDROMETEOROLÓGICA RÍO GUACAICA - DESEMBOCADURA**

**BOLETÍN HIDROMETEOROLÓGICO DIARIO**

**NOVIEMBRE 24 DE 2011**

Variables medidas	Unidades	Máxima	Media	Mínima	Suma
Temperatura del aire	°C	30.90	21.82	18.81	
Nivel	m				
Caudal	l/s				
Lluvia diaria	mm				15.40

Lluvias aisladas (Tres eventos más significativos)	Unidades	Lluvia 1 hora: 00:45	Lluvia 2 hora: 04:40	Lluvia 3 hora: 11:15
Duración	min	215	5	5
Magnitud	mm	14.60	0.20	0.20
Intensidad media	mm/h	4.07	2.40	2.40
Intensidad máxima en 5 minutos	mm/h	14.40	2.40	2.40
Clasificación	Conceptual	LLUVIAMODERADA	LLUVIALIGERA	LLUVIALIGERA





**RED DE ESTACIONES METEOROLÓGICAS E HIDROMETEOROLÓGICAS  
TELEMÉTRICAS PARA PREVENCIÓN DE DESASTRES EN EL DEPARTAMENTO DE  
CALDAS**

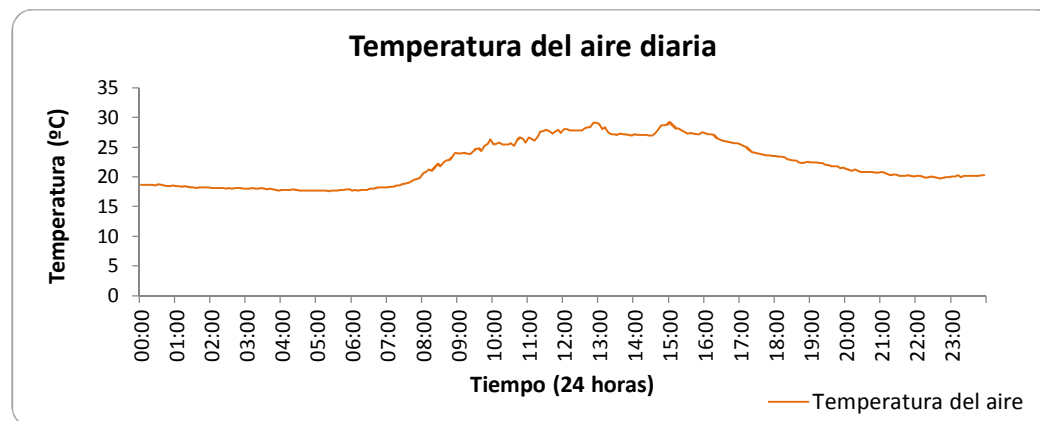
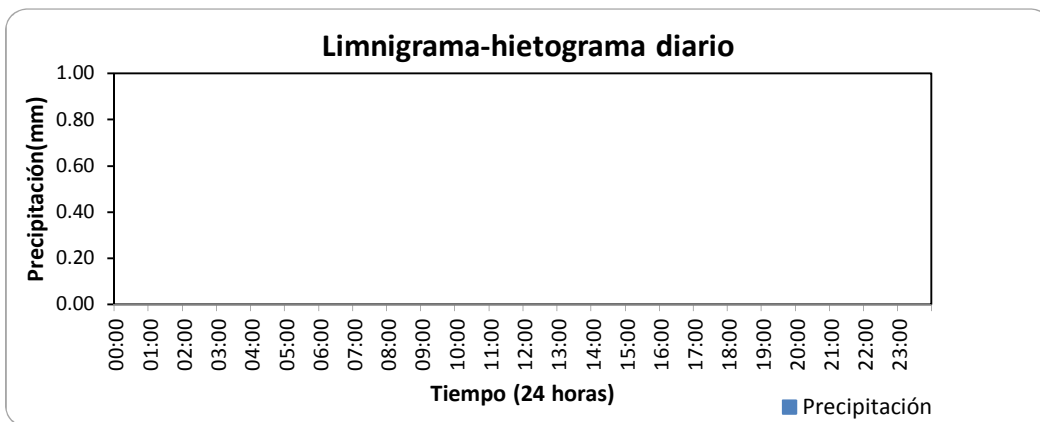
**ESTACIÓN HIDROMETEOROLÓGICA RÍO GUACAICA - DESEMBOCADURA**

**BOLETÍN HIDROMETEOROLÓGICO DIARIO**

NOVIEMBRE 25 DE 2011

Variables medidas	Unidades	Máxima	Media	Mínima	Suma
Temperatura del aire	°C	30.90	22.20	17.61	
Nivel	m				
Caudal	l/s				
Lluvia diaria	mm				0.00

Lluvias aisladas (Tres eventos más significativos)	Unidades	Lluvia 1	Lluvia 2	Lluvia 3
Duración	min			
Magnitud	mm			
Intensidad media	mm/h			
Intensidad máxima en 5 minutos	mm/h			
Clasificación	Conceptual			



**RED DE ESTACIONES METEOROLÓGICAS E HIDROMETEOROLÓGICAS  
 TELEMÉTRICAS PARA PREVENCIÓN DE DESASTRES EN EL DEPARTAMENTO DE  
 CALDAS**

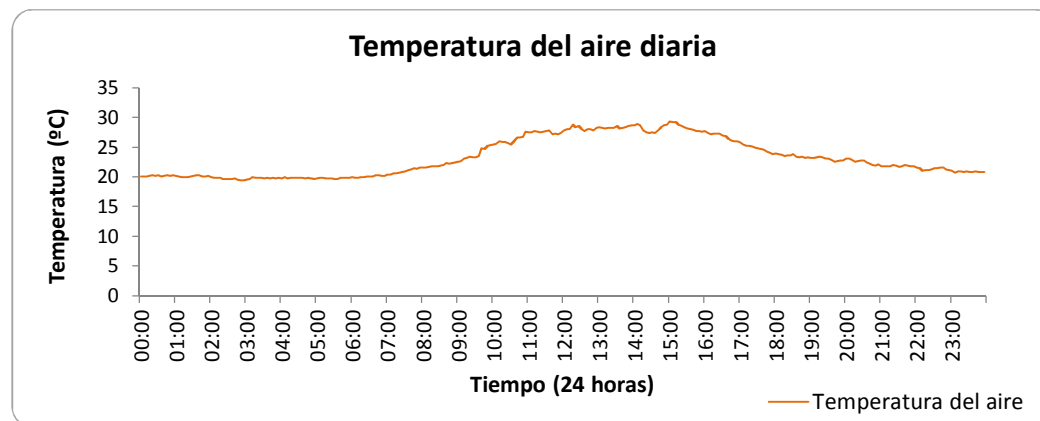
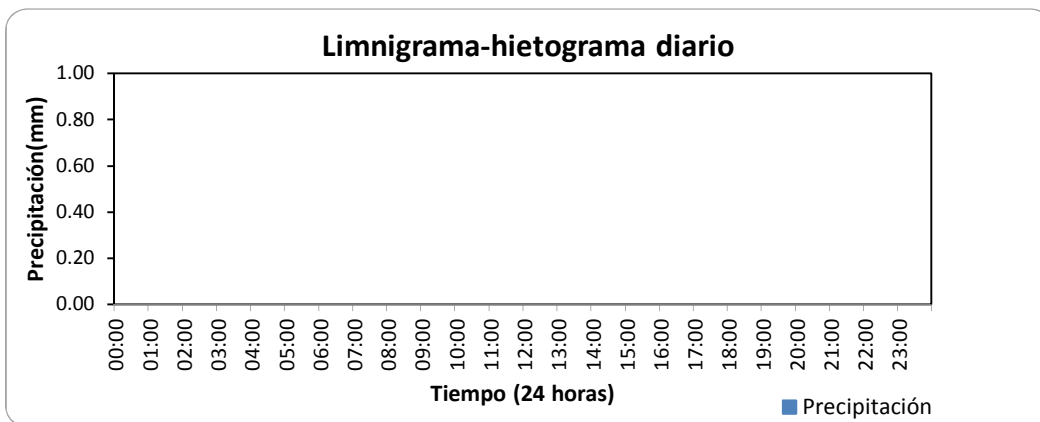
**ESTACIÓN HIDROMETEOROLÓGICA RÍO GUACAICA - DESEMBOCADURA**

**BOLETÍN HIDROMETEOROLÓGICO DIARIO**

**NOVIEMBRE 26 DE 2011**

Variables medidas	Unidades	Máxima	Media	Mínima	Suma
Temperatura del aire	°C	30.90	23.21	19.40	
Nivel	m				
Caudal	l/s				
Lluvia diaria	mm				0.00

Lluvias aisladas (Tres eventos más significativos)	Unidades	Lluvia 1	Lluvia 2	Lluvia 3
Duración	min			
Magnitud	mm			
Intensidad media	mm/h			
Intensidad máxima en 5 minutos	mm/h			
Clasificación	Conceptual			



**RED DE ESTACIONES METEOROLÓGICAS E HIDROMETEOROLÓGICAS  
TELEMÉTRICAS PARA PREVENCIÓN DE DESASTRES EN EL DEPARTAMENTO DE  
CALDAS**

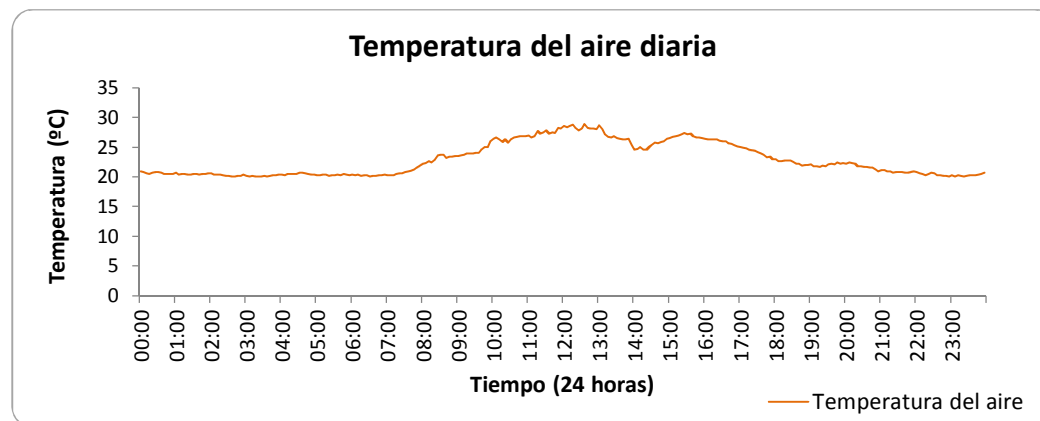
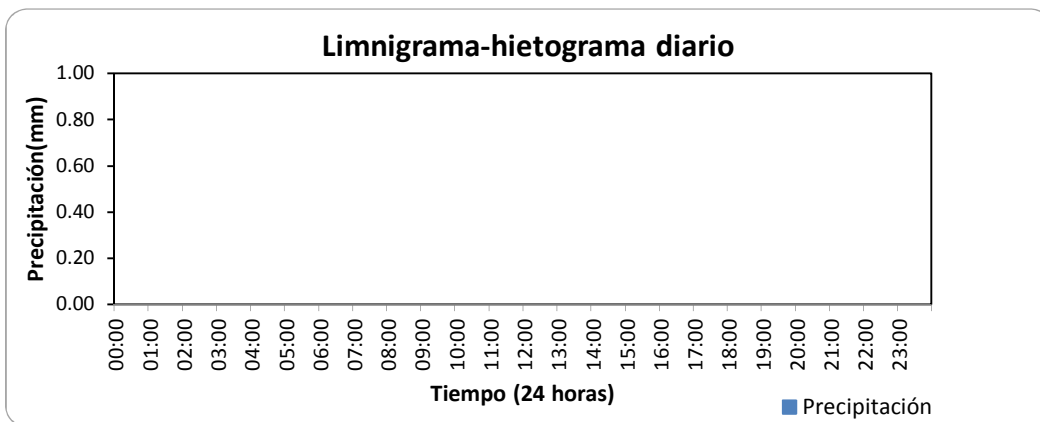
**ESTACIÓN HIDROMETEOROLÓGICA RÍO GUACAICA - DESEMBOCADURA**

**BOLETÍN HIDROMETEOROLÓGICO DIARIO**

**NOVIEMBRE 27 DE 2011**

Variables medidas	Unidades	Máxima	Media	Mínima	Suma
Temperatura del aire	°C	30.90	22.90	20.00	
Nivel	m				
Caudal	l/s				
Lluvia diaria	mm				0.00

Lluvias aisladas (Tres eventos más significativos)	Unidades	Lluvia 1	Lluvia 2	Lluvia 3
Duración	min			
Magnitud	mm			
Intensidad media	mm/h			
Intensidad máxima en 5 minutos	mm/h			
Clasificación	Conceptual			



**RED DE ESTACIONES METEOROLÓGICAS E HIDROMETEOROLÓGICAS  
TELEMÉTRICAS PARA PREVENCIÓN DE DESASTRES EN EL DEPARTAMENTO DE  
CALDAS**

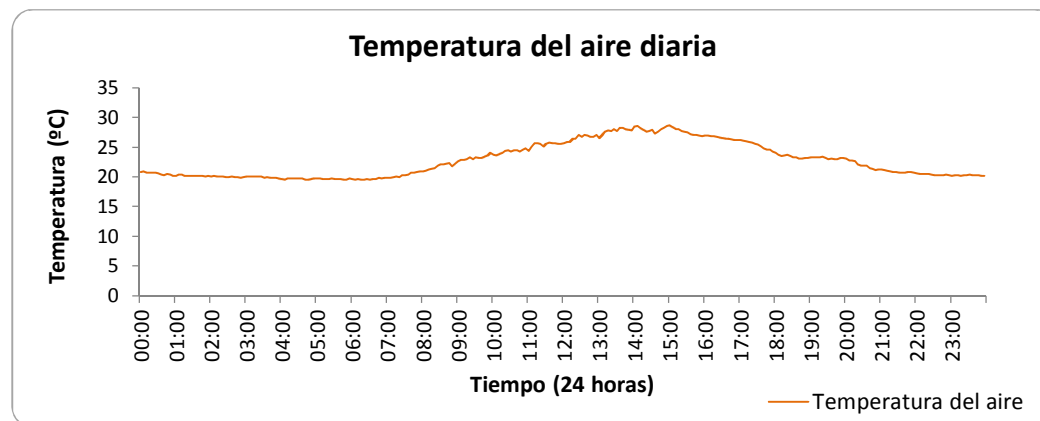
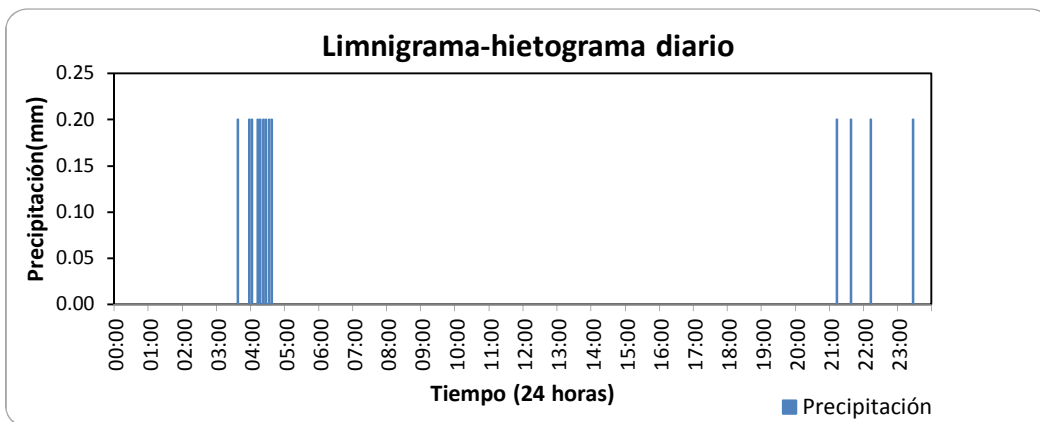
**ESTACIÓN HIDROMETEOROLÓGICA RÍO GUACAICA - DESEMBOCADURA**

**BOLETÍN HIDROMETEOROLÓGICO DIARIO**

NOVIEMBRE 28 DE 2011

Variables medidas	Unidades	Máxima	Media	Mínima	Suma
Temperatura del aire	°C	30.90	22.76	19.51	
Nivel	m				
Caudal	l/s				
Lluvia diaria	mm				2.60

Lluvias aisladas (Tres eventos más significativos)	Unidades	Lluvia 1 hora: 21:10	Lluvia 2 hora: 22:10	Lluvia 3 hora: 23:25
Duración	min	5	5	5
Magnitud	mm	0.20	0.20	0.20
Intensidad media	mm/h	2.40	2.40	2.40
Intensidad máxima en 5 minutos	mm/h	2.40	2.40	2.40
Clasificación	Conceptual	LLUVIALIGERA	LLUVIALIGERA	LLUVIALIGERA



**RED DE ESTACIONES METEOROLÓGICAS E HIDROMETEOROLÓGICAS  
TELEMÉTRICAS PARA PREVENCIÓN DE DESASTRES EN EL DEPARTAMENTO DE  
CALDAS**

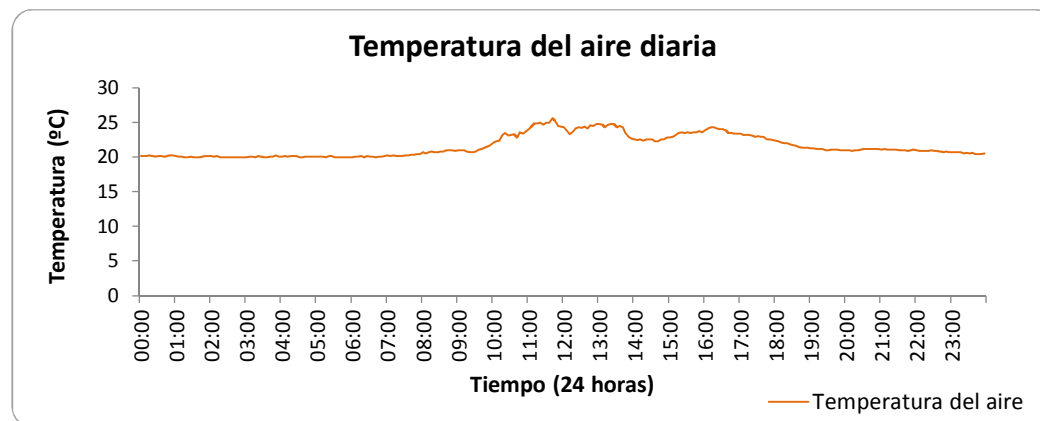
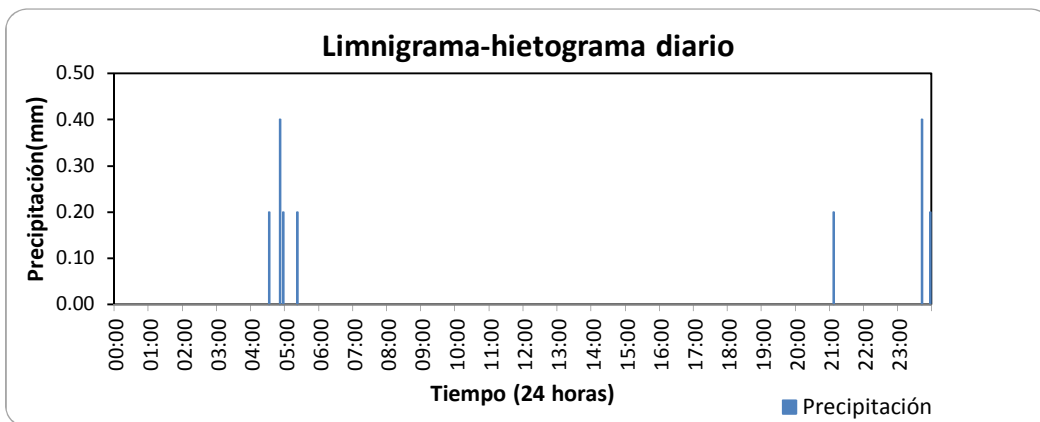
**ESTACIÓN HIDROMETEOROLÓGICA RÍO GUACAICA - DESEMBOCADURA**

**BOLETÍN HIDROMETEOROLÓGICO DIARIO**

**NOVIEMBRE 29 DE 2011**

Variables medidas	Unidades	Máxima	Media	Mínima	Suma
Temperatura del aire	°C	30.90	21.57	19.95	
Nivel	m				
Caudal	l/s				
Lluvia diaria	mm				1.80

Lluvias aisladas (Tres eventos más significativos)	Unidades	Lluvia 1 hora: 05:20	Lluvia 2 hora: 21:05	Lluvia 3 hora: 23:40
Duración	min	5	5	5
Magnitud	mm	0.20	0.20	0.60
Intensidad media	mm/h	2.40	2.40	7.20
Intensidad máxima en 5 minutos	mm/h	2.40	2.40	4.80
Clasificación	Conceptual	LLUVIALIGERA	LLUVIALIGERA	LLUVIAMODERADA



**RED DE ESTACIONES METEOROLÓGICAS E HIDROMETEOROLÓGICAS  
TELEMÉTRICAS PARA PREVENCIÓN DE DESASTRES EN EL DEPARTAMENTO DE  
CALDAS**

**ESTACIÓN HIDROMETEOROLÓGICA RÍO GUACAICA - DESEMBOLCADURA**

**BOLETÍN HIDROMETEOROLÓGICO DIARIO**

NOVIEMBRE 30 DE 2011

Variables medidas	Unidades	Máxima	Media	Mínima	Suma
Temperatura del aire	°C	30.90	23.02	19.68	
Nivel	m				
Caudal	l/s				
Lluvia diaria	mm				3.00

Lluvias aisladas (Tres eventos más significativos)	Unidades	Lluvia 1 hora: 09:00	Lluvia 2 hora: 18:55	Lluvia 3 hora: 20:20
Duración	min	5	45	10
Magnitud	mm	0.20	1.20	0.40
Intensidad media	mm/h	2.40	1.60	2.40
Intensidad máxima en 5 minutos	mm/h	2.40	2.40	2.40
Clasificación	Conceptual	LLUVIALIGERA	LLUVIALIGERA	LLUVIALIGERA

