

**RED DE ESTACIONES METEOROLÓGICAS E HIDROMETEOROLÓGICAS
TELEMÉTRICAS PARA PREVENCIÓN DE DESASTRES EN EL DEPARTAMENTO
DE RISARALDA**

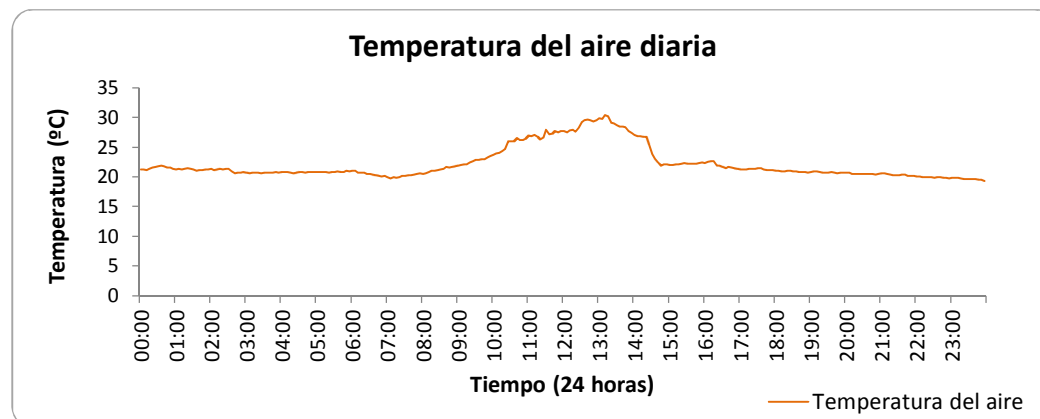
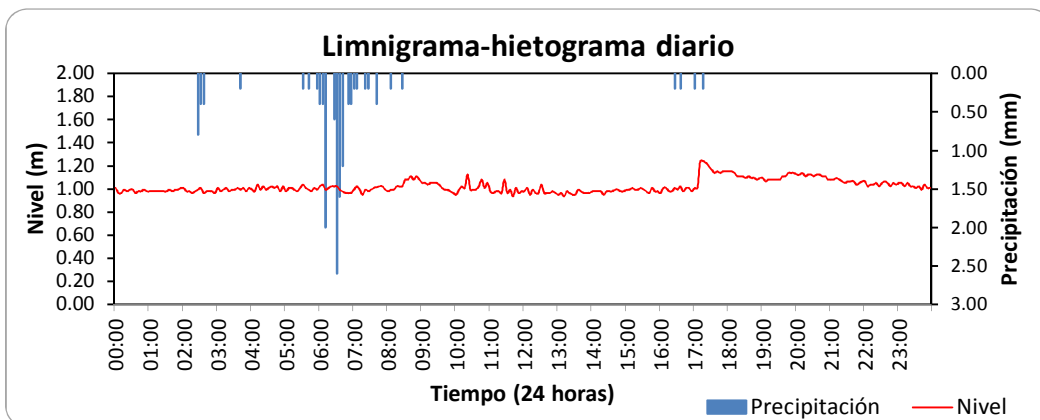
ESTACIÓN HIDROMETEOROLÓGICA RÍO GUACAICA - DESEMBOCADURA

BOLETÍN HIDROMETEOROLÓGICO DIARIO

OCTUBRE 1 DE 2011

Variables medidas	Unidades	Máxima	Media	Mínima	Suma
Temperatura del aire	°C	30.41	22.19	19.35	
Nivel	m	1.24	1.02	0.94	
Caudal	l/s				
Lluvia diaria	mm				14.40

Lluvias aisladas (Tres eventos más significativos)	Unidades	Lluvia 1 hora: 02:25	Lluvia 2 hora: 03:40	Lluvia 3 hora: 05:30
Duración	min	15	5	135
Magnitud	mm	1.60	0.20	11.40
Intensidad media	mm/h	6.40	2.40	5.07
Intensidad máxima en 5 minutos	mm/h	9.60	2.40	31.20
Clasificación	Conceptual	LLUVIAMODERADA	LLUVIALIGERA	LLUVIAMODERADA



**RED DE ESTACIONES METEOROLÓGICAS E HIDROMETEOROLÓGICAS
TELEMÉTRICAS PARA PREVENCIÓN DE DESASTRES EN EL DEPARTAMENTO
DE RISARALDA**

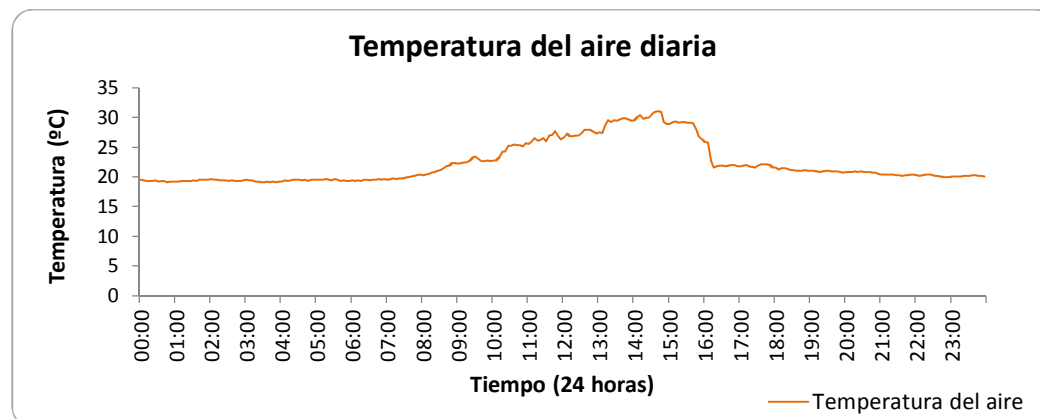
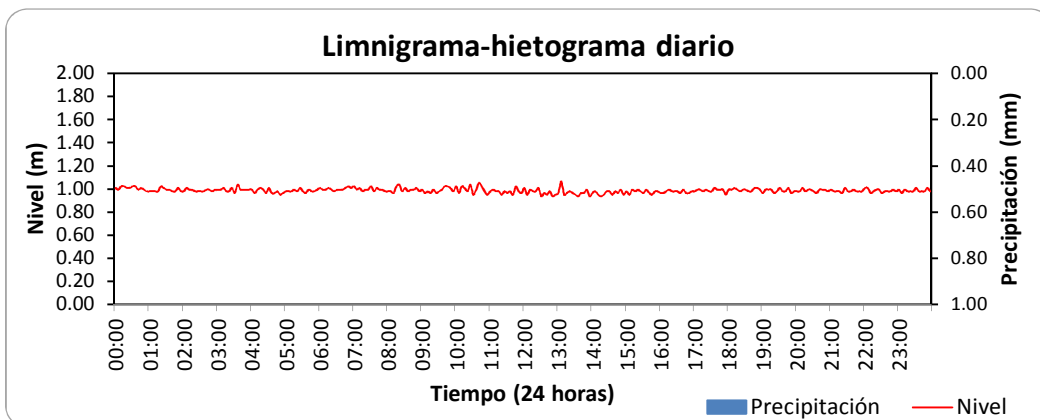
ESTACIÓN HIDROMETEOROLÓGICA RÍO GUACAICA - DESEMBOLCADURA

BOLETÍN HIDROMETEOROLÓGICO DIARIO

OCTUBRE 2 DE 2011

Variables medidas	Unidades	Máxima	Media	Mínima	Suma
Temperatura del aire	°C	31.07	22.22	19.08	
Nivel	m	1.07	0.99	0.94	
Caudal	l/s				
Lluvia diaria	mm				0.00

Lluvias aisladas (Tres eventos más significativos)	Unidades	Lluvia 1	Lluvia 2	Lluvia 3
Duración	min			
Magnitud	mm			
Intensidad media	mm/h			
Intensidad máxima en 5 minutos	mm/h			
Clasificación	Conceptual			



**RED DE ESTACIONES METEOROLÓGICAS E HIDROMETEOROLÓGICAS
TELEMÉTRICAS PARA PREVENCIÓN DE DESASTRES EN EL DEPARTAMENTO
DE RISARALDA**

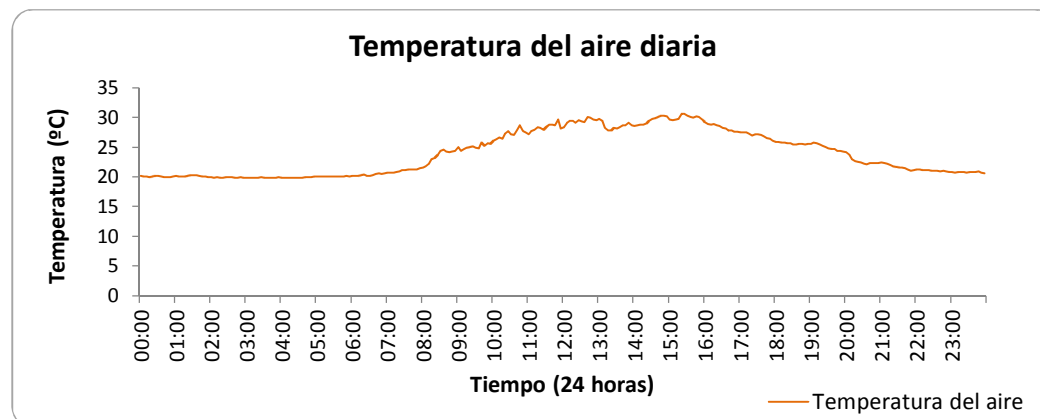
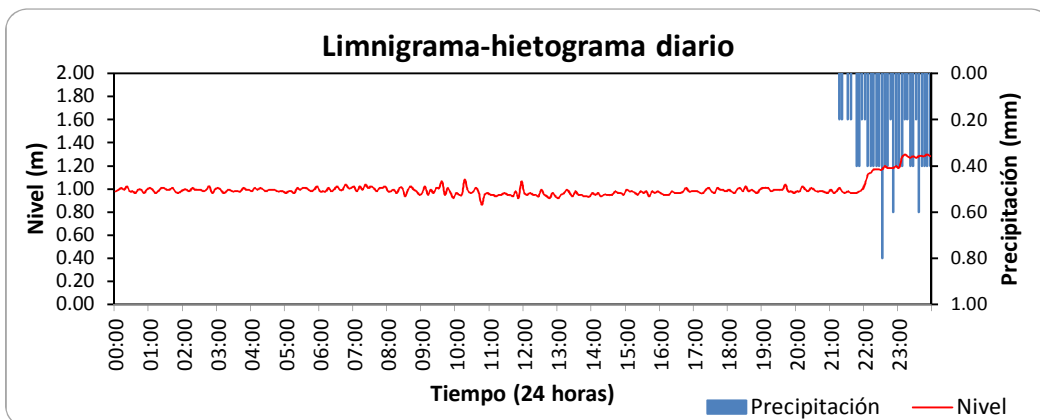
ESTACIÓN HIDROMETEOROLÓGICA RÍO GUACAICA - DESEMBOLCADURA

BOLETÍN HIDROMETEOROLÓGICO DIARIO

OCTUBRE 3 DE 2011

Variables medidas	Unidades	Máxima	Media	Mínima	Suma
Temperatura del aire	°C	30.63	23.95	19.79	
Nivel	m	1.30	1.00	0.86	
Caudal	l/s				
Lluvia diaria	mm				11.20

Lluvias aisladas (Tres eventos más significativos)	Unidades	Lluvia 1 hora: 21:15	Lluvia 2	Lluvia 3
Duración	min	220		
Magnitud	mm	13.20		
Intensidad media	mm/h	3.60		
Intensidad máxima en 5 minutos	mm/h	9.60		
Clasificación	Conceptual	LLUVIAMODERADA		



**RED DE ESTACIONES METEOROLÓGICAS E HIDROMETEOROLÓGICAS
TELEMÉTRICAS PARA PREVENCIÓN DE DESASTRES EN EL DEPARTAMENTO
DE RISARALDA**

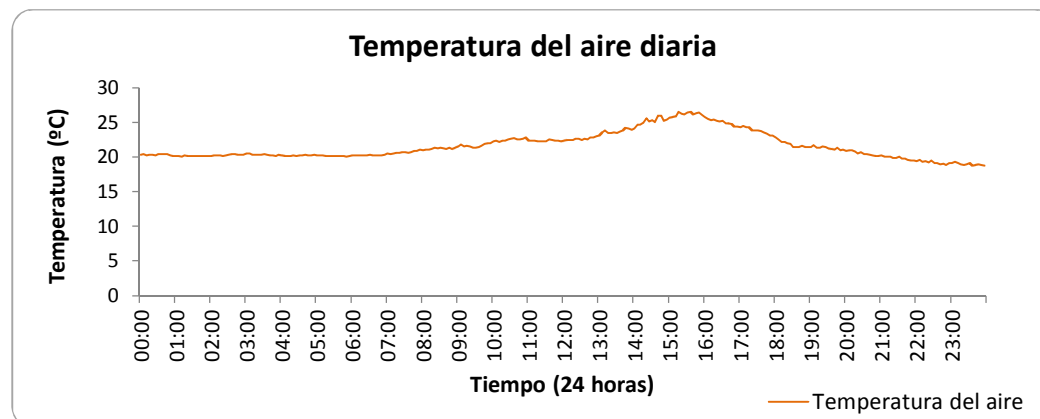
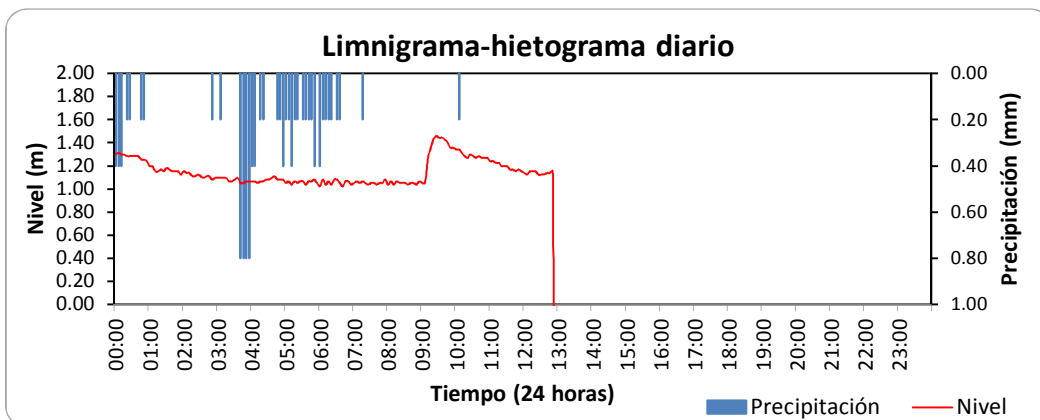
ESTACIÓN HIDROMETEOROLÓGICA RÍO GUACAICA - DESEMBOCADURA

BOLETÍN HIDROMETEOROLÓGICO DIARIO

OCTUBRE 4 DE 2011

Variables medidas	Unidades	Máxima	Media	Mínima	Suma
Temperatura del aire	°C	26.54	21.60	18.75	
Nivel	m	1.46	0.00	0.00	
Caudal	l/s				
Lluvia diaria	mm				12.00

Lluvias aisladas (Tres eventos más significativos)	Unidades	Lluvia 1 hora: 03:40	Lluvia 2 hora: 04:45	Lluvia 3 hora: 10:05
Duración	min	45	115	5
Magnitud	mm	4.40	4.80	0.20
Intensidad media	mm/h	5.87	2.50	2.40
Intensidad máxima en 5 minutos	mm/h	9.60	4.80	2.40
Clasificación	Conceptual	LLUVIAMODERADA	LLUVIAMODERADA	LLUVIALIGERA



**RED DE ESTACIONES METEOROLÓGICAS E HIDROMETEOROLÓGICAS
 TELEMÉTRICAS PARA PREVENCIÓN DE DESASTRES EN EL DEPARTAMENTO
 DE RISARALDA**

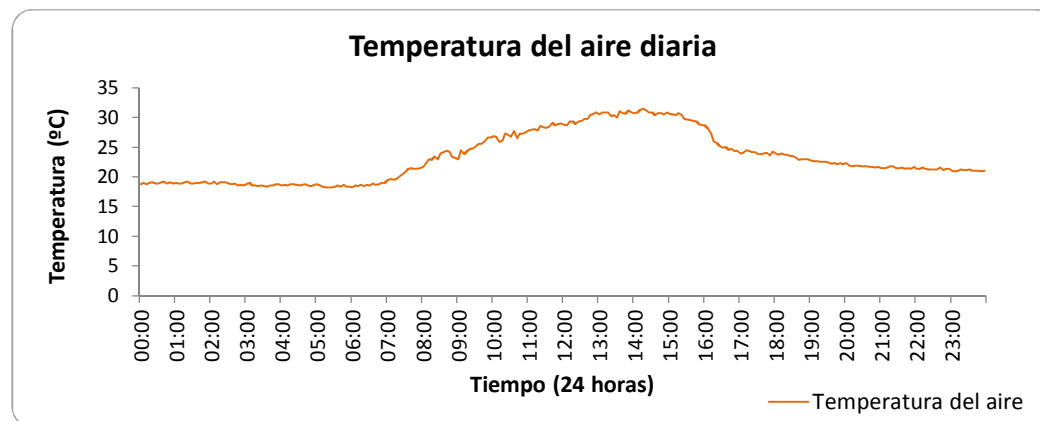
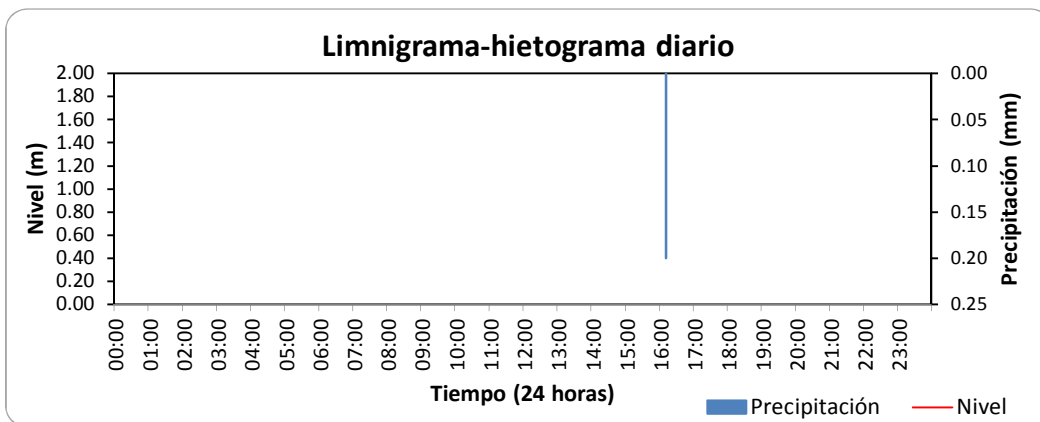
ESTACIÓN HIDROMETEOROLÓGICA RÍO GUACAICA - DESEMBOCADURA

BOLETÍN HIDROMETEOROLÓGICO DIARIO

OCTUBRE 5 DE 2011

Variables medidas	Unidades	Máxima	Media	Mínima	Suma
Temperatura del aire	°C	31.45	23.23	18.21	
Nivel	m	0.00	0.00	0.00	
Caudal	l/s				
Lluvia diaria	mm				0.20

Lluvias aisladas (Tres eventos más significativos)	Unidades	Lluvia 1 hora: 16:10	Lluvia 2	Lluvia 3
Duración	min	5		
Magnitud	mm	0.20		
Intensidad media	mm/h	2.40		
Intensidad máxima en 5 minutos	mm/h	2.40		
Clasificación	Conceptual	LLUVIALIGERA		



**RED DE ESTACIONES METEOROLÓGICAS E HIDROMETEOROLÓGICAS
TELEMÉTRICAS PARA PREVENCIÓN DE DESASTRES EN EL DEPARTAMENTO
DE RISARALDA**

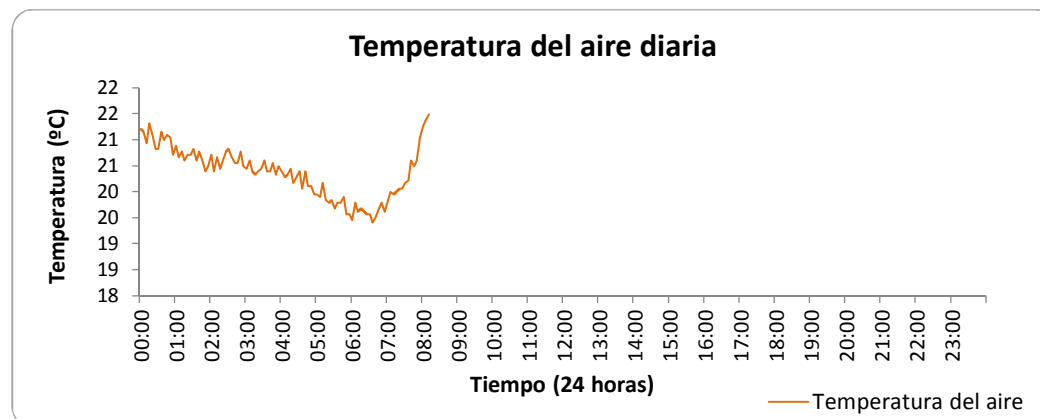
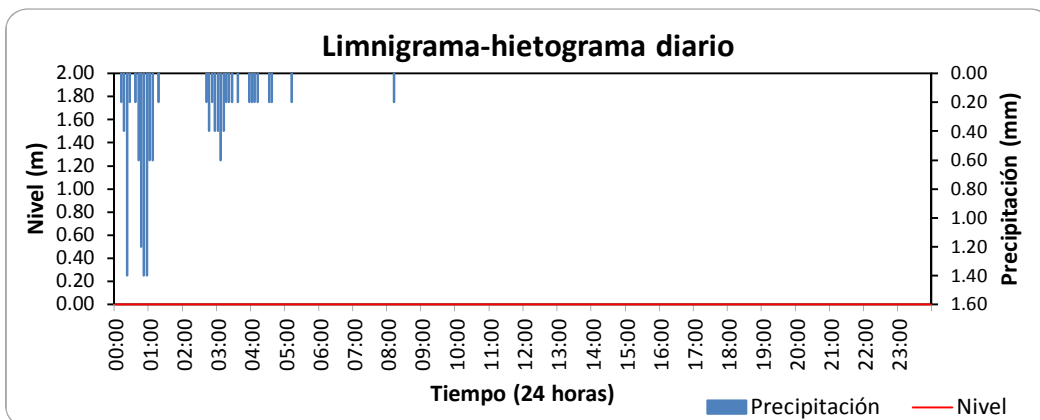
ESTACIÓN HIDROMETEOROLÓGICA RÍO GUACAICA - DESEMBOLCADURA

BOLETÍN HIDROMETEOROLÓGICO DIARIO

OCTUBRE 6 DE 2011

Variables medidas	Unidades	Máxima	Media	Mínima	Suma
Temperatura del aire	°C	21.48	20.37	19.40	
Nivel	m	0.00	0.00	0.00	
Caudal	l/s				
Lluvia diaria	mm				13.40

Lluvias aisladas (Tres eventos más significativos)	Unidades	Lluvia 1 hora: 00:10	Lluvia 2 hora: 05:10	Lluvia 3 hora: 08:10
Duración	min	70	5	5
Magnitud	mm	8.40	0.20	0.20
Intensidad media	mm/h	7.20	2.40	2.40
Intensidad máxima en 5 minutos	mm/h	16.80	2.40	2.40
Clasificación	Conceptual	LLUVIAMODERADA	LLUVIALIGERA	LLUVIALIGERA



**RED DE ESTACIONES METEOROLÓGICAS E HIDROMETEOROLÓGICAS
TELEMÉTRICAS PARA PREVENCIÓN DE DESASTRES EN EL DEPARTAMENTO
DE RISARALDA**

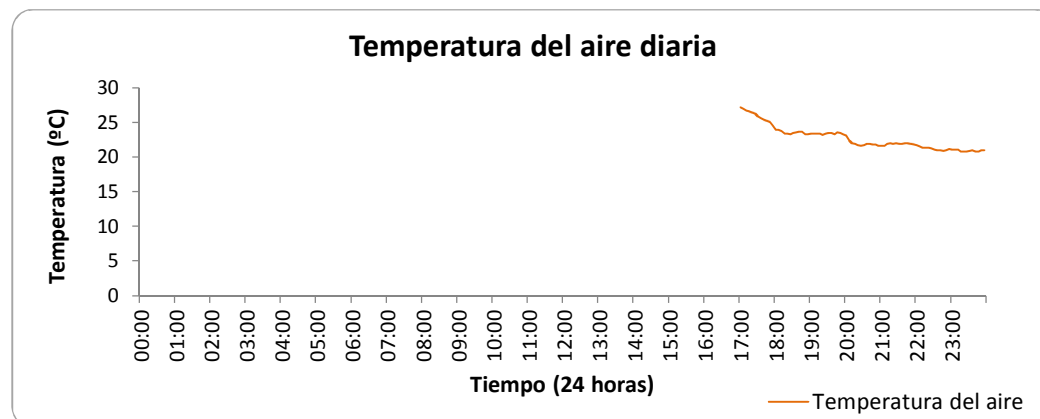
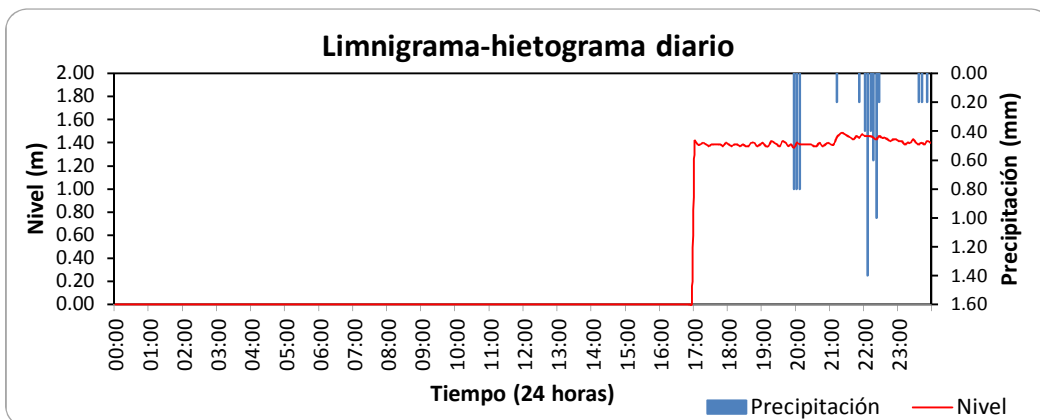
ESTACIÓN HIDROMETEOROLÓGICA RÍO GUACAICA - DESEMBOCADURA

BOLETÍN HIDROMETEOROLÓGICO DIARIO

OCTUBRE 25 DE 2011

Variables medidas	Unidades	Máxima	Media	Mínima	Suma
Temperatura del aire	°C	27.14	22.69	20.82	
Nivel	m	1.49	1.40	1.36	
Caudal	l/s				
Lluvia diaria	mm				7.40

Lluvias aisladas (Tres eventos más significativos)	Unidades	Lluvia 1 hora: 19:55	Lluvia 2 hora: 21:10	Lluvia 3 hora: 21:50
Duración	min	15	5	40
Magnitud	mm	2.40	0.20	4.20
Intensidad media	mm/h	9.60	2.40	6.30
Intensidad máxima en 5 minutos	mm/h	9.60	2.40	16.80
Clasificación	Conceptual	LLUVIAFUERTE	LLUVIALIGERA	LLUVIAMODERADA



**RED DE ESTACIONES METEOROLÓGICAS E HIDROMETEOROLÓGICAS
TELEMÉTRICAS PARA PREVENCIÓN DE DESASTRES EN EL DEPARTAMENTO
DE RISARALDA**

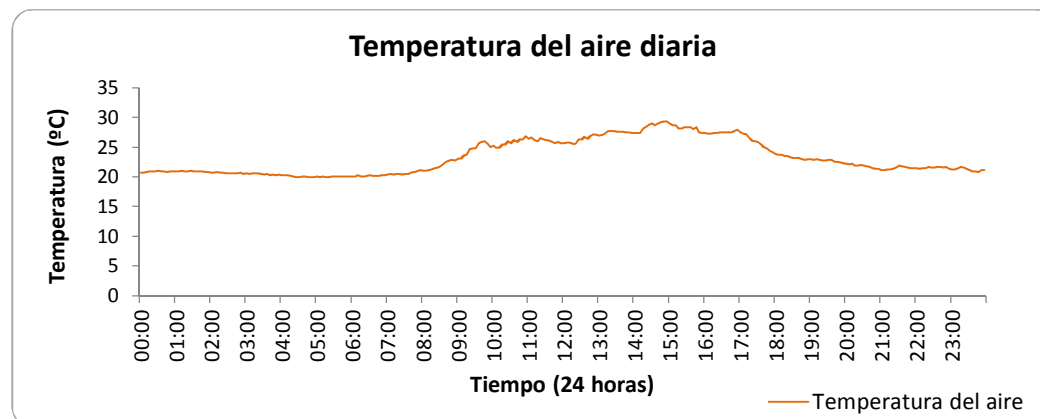
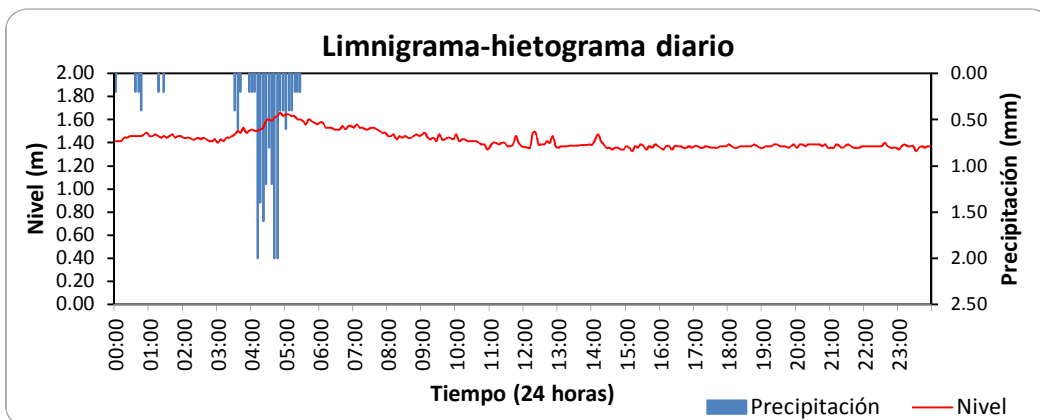
ESTACIÓN HIDROMETEOROLÓGICA RÍO GUACAICA - DESEMBOLCADURA

BOLETÍN HIDROMETEOROLÓGICO DIARIO

OCTUBRE 26 DE 2011

Variables medidas	Unidades	Máxima	Media	Mínima	Suma
Temperatura del aire	°C	29.27	23.24	19.90	
Nivel	m	1.66	1.43	1.33	
Caudal	l/s				
Lluvia diaria	mm				18.20

Lluvias aisladas (Tres eventos más significativos)	Unidades	Lluvia 1 hora: 00:35	Lluvia 2 hora: 01:15	Lluvia 3 hora: 03:30
Duración	min	15	15	120
Magnitud	mm	0.80	0.40	16.80
Intensidad media	mm/h	3.20	1.60	8.40
Intensidad máxima en 5 minutos	mm/h	4.80	2.40	24.00
Clasificación	Conceptual	LLUVIAMODERADA	LLUVIALIGERA	LLUVIAFUERTE



**RED DE ESTACIONES METEOROLÓGICAS E HIDROMETEOROLÓGICAS
TELEMÉTRICAS PARA PREVENCIÓN DE DESASTRES EN EL DEPARTAMENTO
DE RISARALDA**

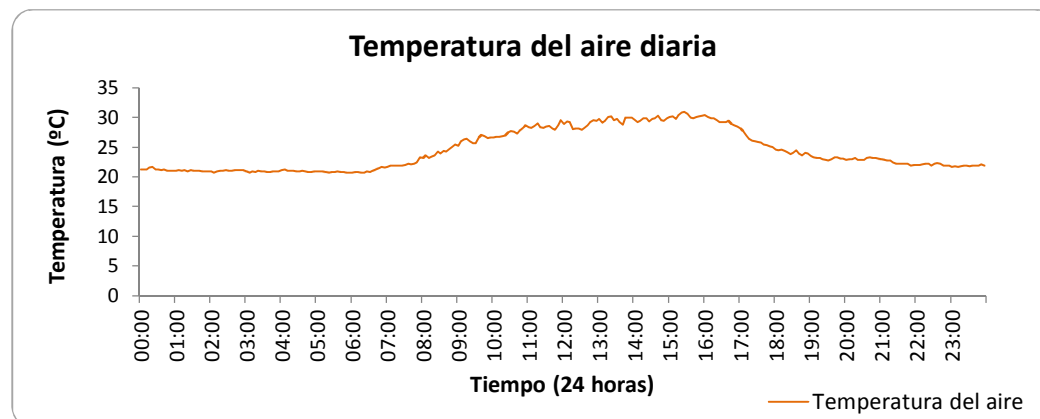
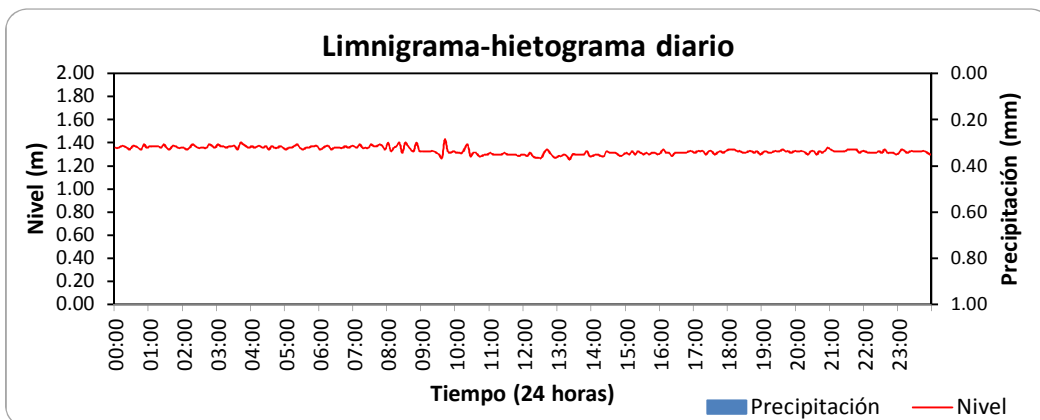
ESTACIÓN HIDROMETEOROLÓGICA RÍO GUACAICA - DESEMBOLCADURA

BOLETÍN HIDROMETEOROLÓGICO DIARIO

OCTUBRE 27 DE 2011

Variables medidas	Unidades	Máxima	Media	Mínima	Suma
Temperatura del aire	°C	30.90	24.40	20.66	
Nivel	m	1.43	1.33	1.25	
Caudal	l/s				
Lluvia diaria	mm				0.00

Lluvias aisladas (Tres eventos más significativos)	Unidades	Lluvia 1	Lluvia 2	Lluvia 3
Duración	min			
Magnitud	mm			
Intensidad media	mm/h			
Intensidad máxima en 5 minutos	mm/h			
Clasificación	Conceptual			



**RED DE ESTACIONES METEOROLÓGICAS E HIDROMETEOROLÓGICAS
TELEMÉTRICAS PARA PREVENCIÓN DE DESASTRES EN EL DEPARTAMENTO
DE RISARALDA**

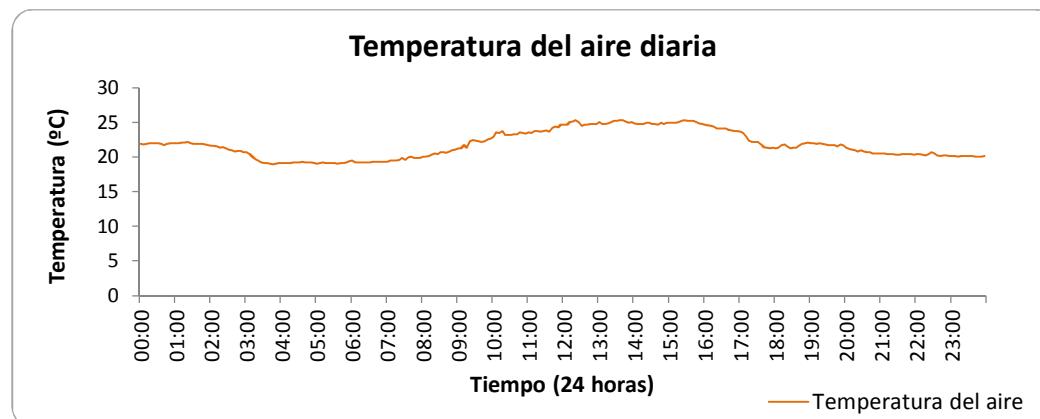
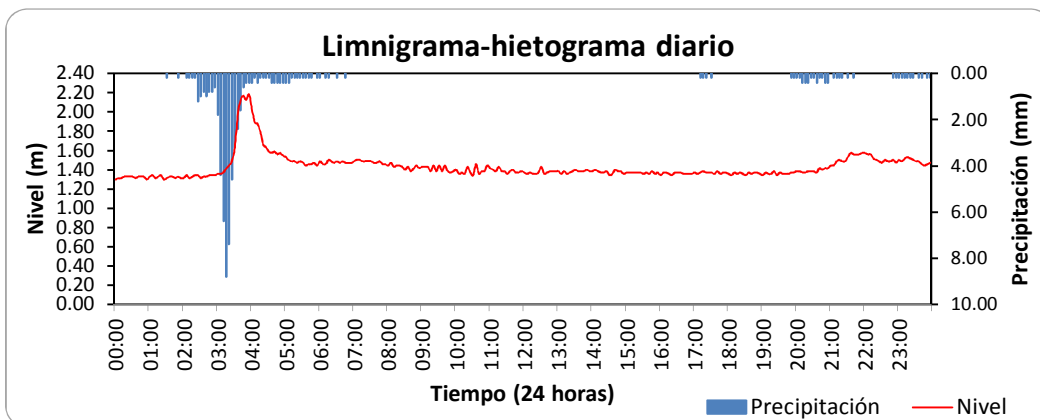
ESTACIÓN HIDROMETEOROLÓGICA RÍO GUACAICA - DESEMBOLCADURA

BOLETÍN HIDROMETEOROLÓGICO DIARIO

OCTUBRE 28 DE 2011

Variables medidas	Unidades	Máxima	Media	Mínima	Suma
Temperatura del aire	°C	25.35	21.79	18.91	
Nivel	m	2.18	1.43	1.30	
Caudal	l/s				
Lluvia diaria	mm				65.20

Lluvias aisladas (Tres eventos más significativos)	Unidades	Lluvia 1 hora: 01:30	Lluvia 2 hora: 19:50	Lluvia 3 hora: 22:50
Duración	min	320	115	70
Magnitud	mm	56.80	5.20	2.40
Intensidad media	mm/h	10.65	2.71	2.06
Intensidad máxima en 5 minutos	mm/h	105.60	4.80	2.40
Clasificación	Conceptual	LLUVIAFUERTE	LLUVIAMODERADA	LLUVIALIGERA



**RED DE ESTACIONES METEOROLÓGICAS E HIDROMETEOROLÓGICAS
TELEMÉTRICAS PARA PREVENCIÓN DE DESASTRES EN EL DEPARTAMENTO
DE RISARALDA**

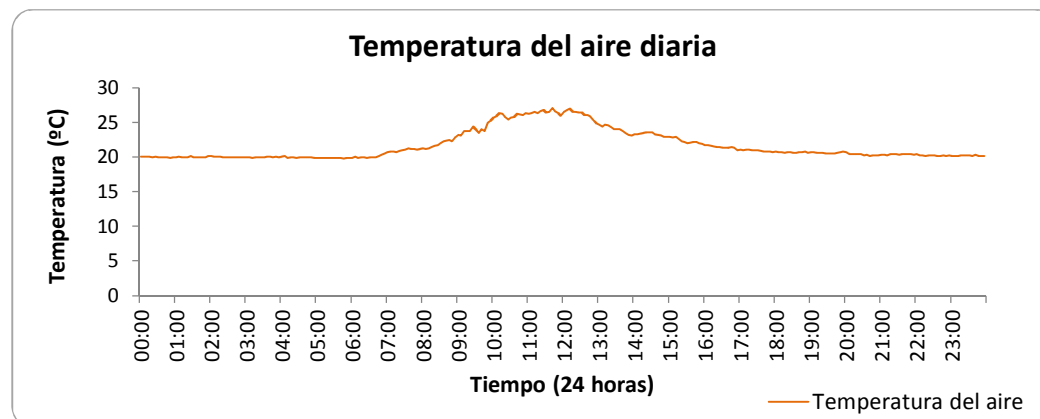
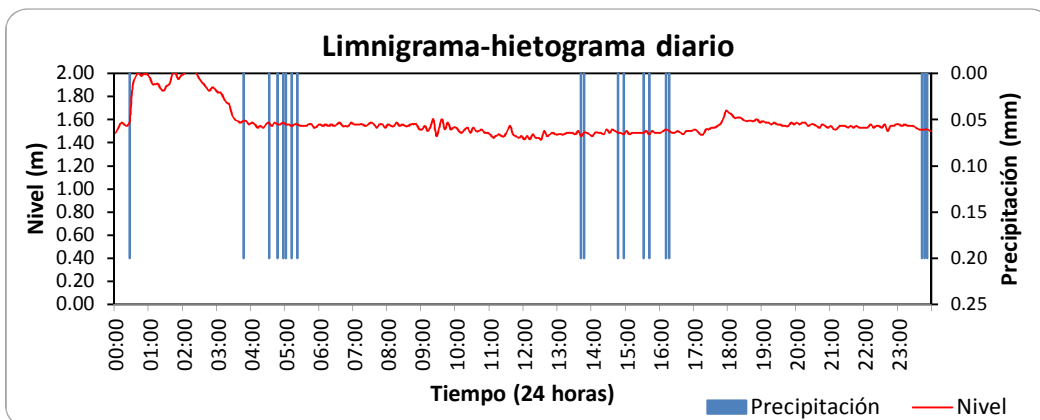
ESTACIÓN HIDROMETEOROLÓGICA RÍO GUACAICA - DESEMBOCADURA

BOLETÍN HIDROMETEOROLÓGICO DIARIO

OCTUBRE 29 DE 2011

Variables medidas	Unidades	Máxima	Media	Mínima	Suma
Temperatura del aire	°C	27.03	21.66	19.79	
Nivel	m	2.07	1.58	1.43	
Caudal	l/s				
Lluvia diaria	mm				3.80

Lluvias aisladas (Tres eventos más significativos)	Unidades	Lluvia 1 hora: 03:45	Lluvia 2 hora: 13:40	Lluvia 3 hora: 16:10
Duración	min	5	10	10
Magnitud	mm	0.20	0.40	0.40
Intensidad media	mm/h	2.40	2.40	2.40
Intensidad máxima en 5 minutos	mm/h	2.40	2.40	2.40
Clasificación	Conceptual	LLUVIALIGERA	LLUVIALIGERA	LLUVIALIGERA



**RED DE ESTACIONES METEOROLÓGICAS E HIDROMETEOROLÓGICAS
TELEMÉTRICAS PARA PREVENCIÓN DE DESASTRES EN EL DEPARTAMENTO
DE RISARALDA**

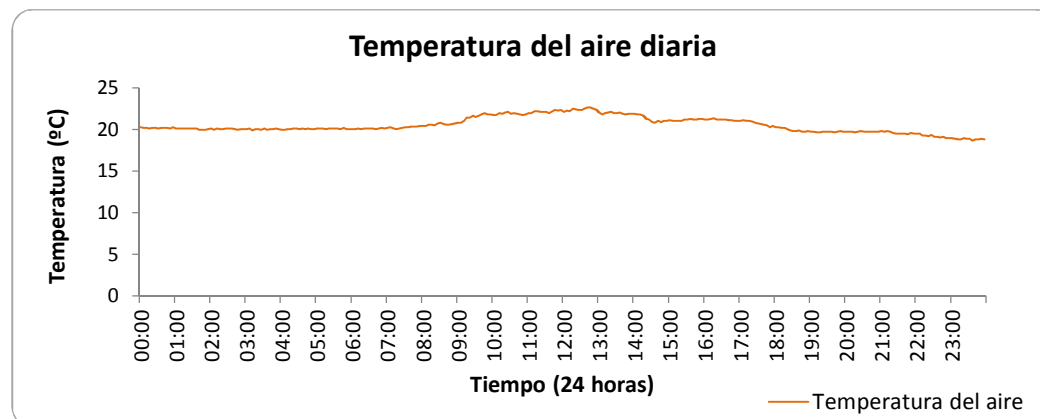
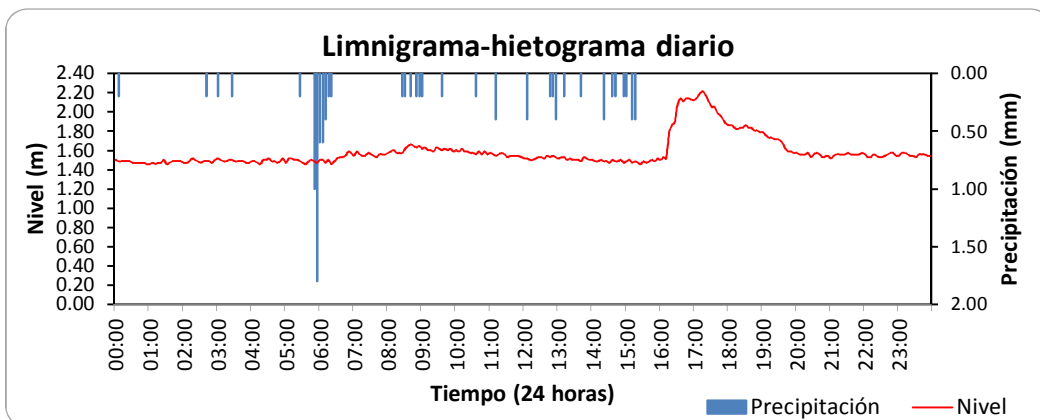
ESTACIÓN HIDROMETEOROLÓGICA RÍO GUACAICA - DESEMBOLCADURA

BOLETÍN HIDROMETEOROLÓGICO DIARIO

OCTUBRE 30 DE 2011

Variables medidas	Unidades	Máxima	Media	Mínima	Suma
Temperatura del aire	°C	22.62	20.50	18.64	
Nivel	m	2.21	1.59	1.46	
Caudal	l/s				
Lluvia diaria	mm				11.40

Lluvias aisladas (Tres eventos más significativos)	Unidades	Lluvia 1 hora: 05:50	Lluvia 2 hora: 11:10	Lluvia 3 hora: 12:05
Duración	min	35	5	5
Magnitud	mm	4.80	0.40	0.40
Intensidad media	mm/h	8.23	4.80	4.80
Intensidad máxima en 5 minutos	mm/h	21.60	4.80	4.80
Clasificación	Conceptual	LLUVIAFUERTE	LLUVIAMODERADA	LLUVIAMODERADA



**RED DE ESTACIONES METEOROLÓGICAS E HIDROMETEOROLÓGICAS
TELEMÉTRICAS PARA PREVENCIÓN DE DESASTRES EN EL DEPARTAMENTO
DE RISARALDA**

ESTACIÓN HIDROMETEOROLÓGICA RÍO GUACAICA - DESEMBOCADURA

BOLETÍN HIDROMETEOROLÓGICO DIARIO

OCTUBRE 31 DE 2011

Variables medidas	Unidades	Máxima	Media	Mínima	Suma
Temperatura del aire	°C	31.45	22.32	18.21	
Nivel	m	2.21	1.31	0.86	
Caudal	l/s				
Lluvia diaria	mm				157.20

Lluvias aisladas (Tres eventos más significativos)	Unidades	Lluvia 1	Lluvia 2	Lluvia 3
Duración	min			
Magnitud	mm			
Intensidad media	mm/h			
Intensidad máxima en 5 minutos	mm/h			
Clasificación	Conceptual			

