

**RED DE ESTACIONES METEOROLÓGICAS E HIDROMETEOROLÓGICAS
TELEMÉTRICAS PARA PREVENCIÓN DE DESASTRES EN EL DEPARTAMENTO
DE CALDAS CONVENIO CORPOCALDAS**

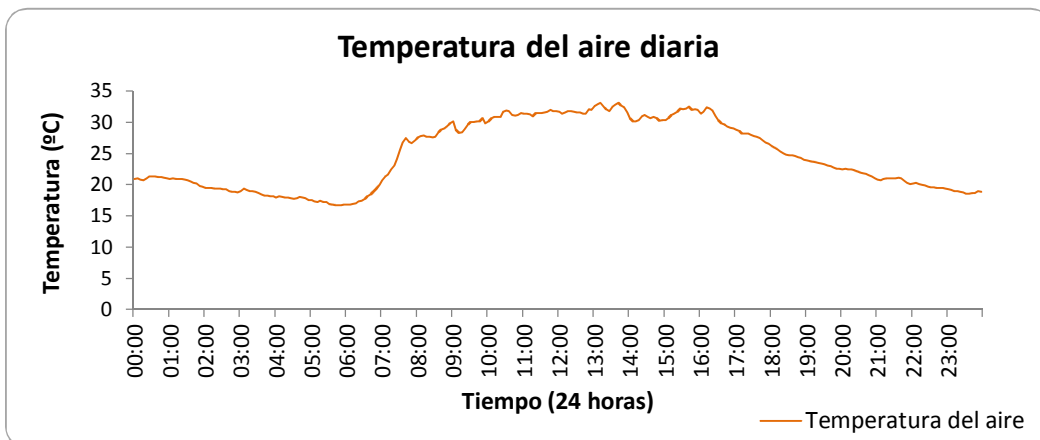
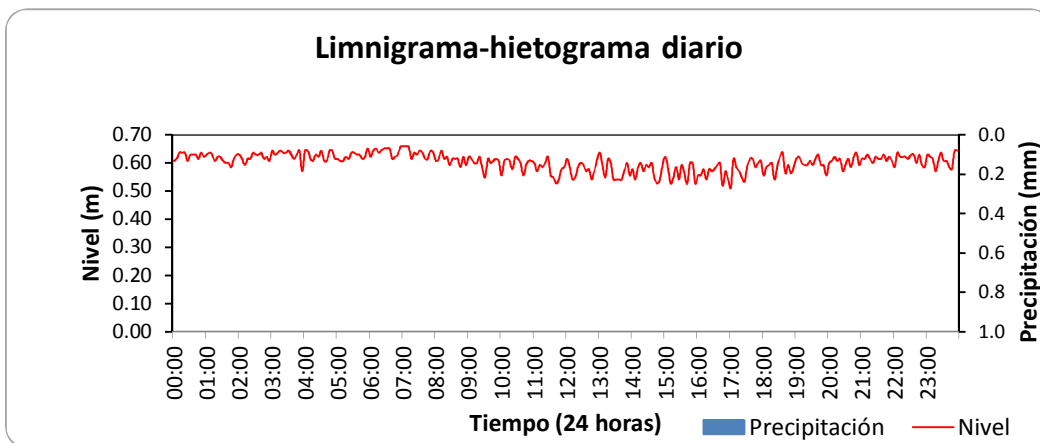
ESTACIÓN HIDROMETEOROLÓGICA RÍO SUPIA - CABECERA MUNICIPAL

BOLETÍN HIDROMETEOROLÓGICO DIARIO

SEPTIEMBRE 1 DE 2011

Variables medidas	Unidades	Máxima	Media	Mínima	Suma
Temperatura del aire	°C	33.17	24.67	16.70	
Nivel	m	0.66	0.60	0.51	
Lluvia diaria	mm				0.00

Lluvias aisladas (Tres eventos más significativos)	Unidades	Lluvia 1 hora: 15:20	Lluvia 2 hora: 17:05	Lluvia 3
Duración	min	80	5	
Magnitud	mm	13.40	0.20	
Intensidad media	mm/h	10.05	2.40	
Intensidad máxima en 5 minutos	mm/h	31.20	2.40	
Clasificación	Conceptual	LLUVIAFUERTE	LLUVIALIGERA	



**RED DE ESTACIONES METEOROLÓGICAS E HIDROMETEOROLÓGICAS
TELEMÉTRICAS PARA PREVENCIÓN DE DESASTRES EN EL DEPARTAMENTO
DE CALDAS CONVENIO CORPOCALDAS**

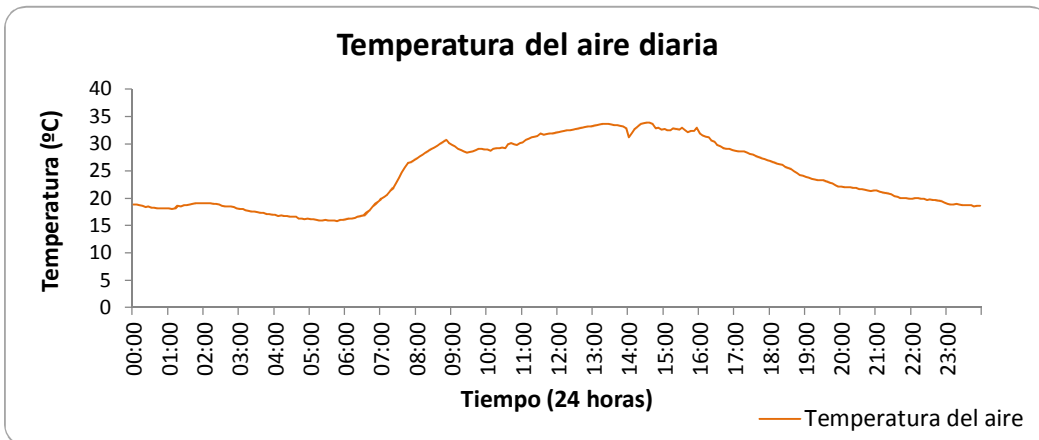
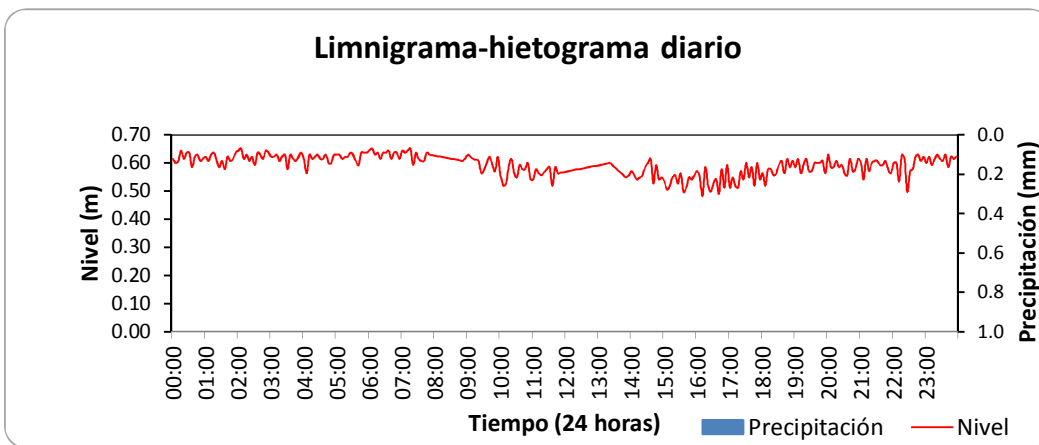
ESTACIÓN HIDROMETEOROLÓGICA RÍO SUPIA - CABECERA MUNICIPAL

BOLETÍN HIDROMETEOROLÓGICO DIARIO

SEPTIEMBRE 2 DE 2011

Variables medidas	Unidades	Máxima	Media	Mínima	Suma
Temperatura del aire	°C	33.87	24.37	15.83	
Nivel	m	0.65	0.59	0.48	
Lluvia diaria	mm				0.00

Lluvias aisladas (Tres eventos más significativos)	Unidades	Lluvia 1 hora: 07:10	Lluvia 2	Lluvia 3
Duración	min	5		
Magnitud	mm	0.20		
Intensidad media	mm/h	2.40		
Intensidad máxima en 5 minutos	mm/h	2.40		
Clasificación	Conceptual	LLUVIALIGERA		



**RED DE ESTACIONES METEOROLÓGICAS E HIDROMETEOROLÓGICAS
TELEMÉTRICAS PARA PREVENCIÓN DE DESASTRES EN EL DEPARTAMENTO
DE CALDAS CONVENIO CORPOCALDAS**

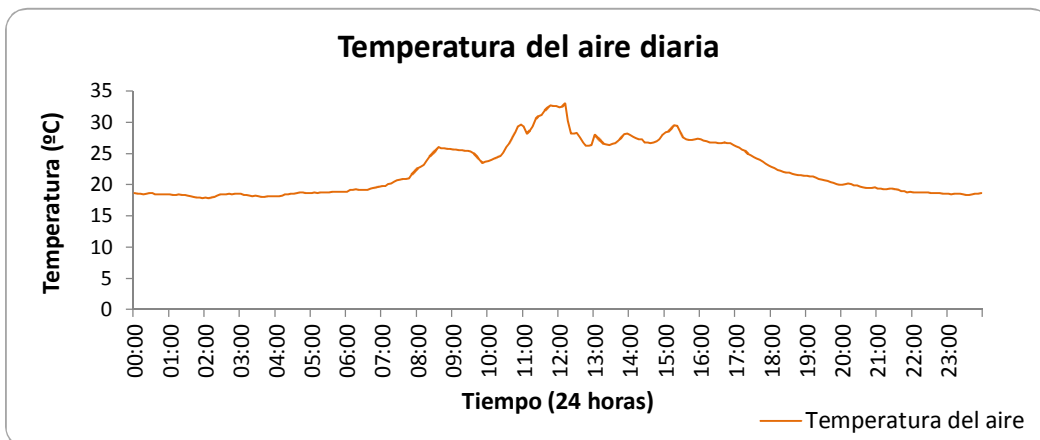
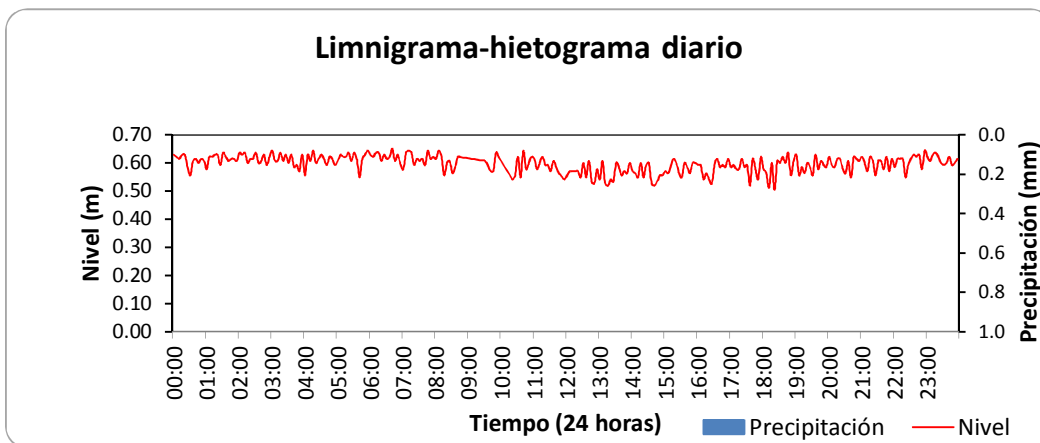
ESTACIÓN HIDROMETEOROLÓGICA RÍO SUPIA - CABECERA MUNICIPAL

BOLETÍN HIDROMETEOROLÓGICO DIARIO

SEPTIEMBRE 3 DE 2011

Variables medidas	Unidades	Máxima	Media	Mínima	Suma
Temperatura del aire	°C	33.01	22.45	17.89	
Nivel	m	0.65	0.60	0.50	
Lluvia diaria	mm				0.00

Lluvias aisladas (Tres eventos más significativos)	Unidades	Lluvia 1 hora: 09:45	Lluvia 2 hora: 21:55	Lluvia 3
Duración	min	5	5	
Magnitud	mm	0.60	0.20	
Intensidad media	mm/h	7.20	2.40	
Intensidad máxima en 5 minutos	mm/h	7.20	2.40	
Clasificación	Conceptual	LLUVIAMODERADA	LLUVIALIGERA	



**RED DE ESTACIONES METEOROLÓGICAS E HIDROMETEOROLÓGICAS
TELEMÉTRICAS PARA PREVENCIÓN DE DESASTRES EN EL DEPARTAMENTO
DE CALDAS CONVENIO CORPOCALDAS**

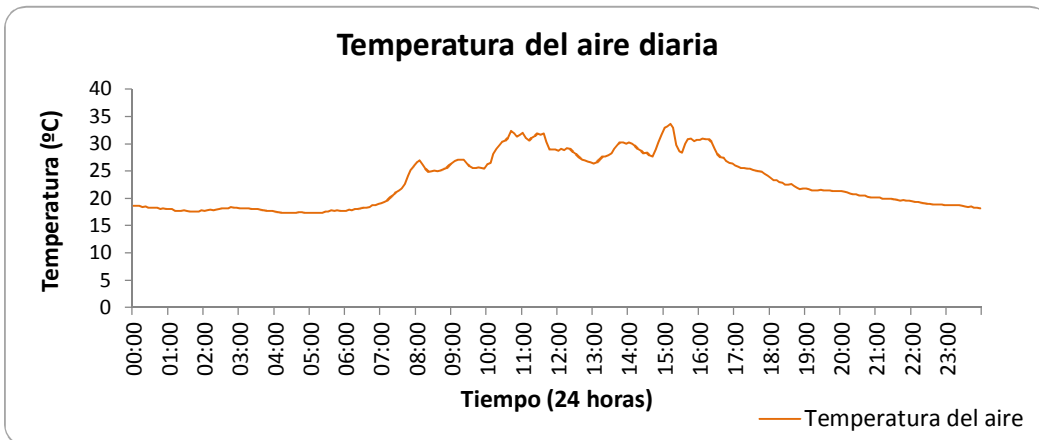
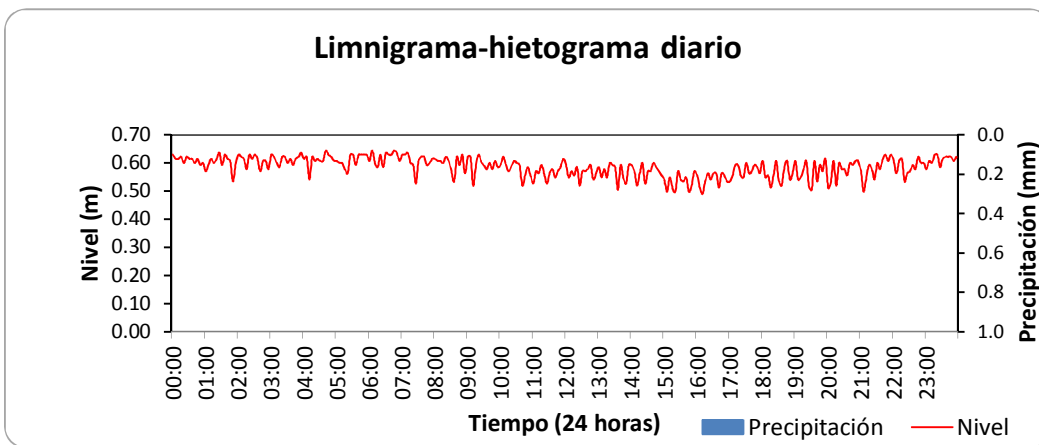
ESTACIÓN HIDROMETEOROLÓGICA RÍO SUPIA - CABECERA MUNICIPAL

BOLETÍN HIDROMETEOROLÓGICO DIARIO

SEPTIEMBRE 4 DE 2011

Variables medidas	Unidades	Máxima	Media	Mínima	Suma
Temperatura del aire	°C	33.60	23.02	17.29	
Nivel	m	0.64	0.59	0.49	
Lluvia diaria	mm				0.00

Lluvias aisladas (Tres eventos más significativos)	Unidades	Lluvia 1 hora: 12:10	Lluvia 2	Lluvia 3
Duración	min	5		
Magnitud	mm	1.60		
Intensidad media	mm/h	19.20		
Intensidad máxima en 5 minutos	mm/h	19.20		
Clasificación	Conceptual	LLUVIAFUERTE		



**RED DE ESTACIONES METEOROLÓGICAS E HIDROMETEOROLÓGICAS
TELEMÉTRICAS PARA PREVENCIÓN DE DESASTRES EN EL DEPARTAMENTO
DE CALDAS CONVENIO CORPOCALDAS**

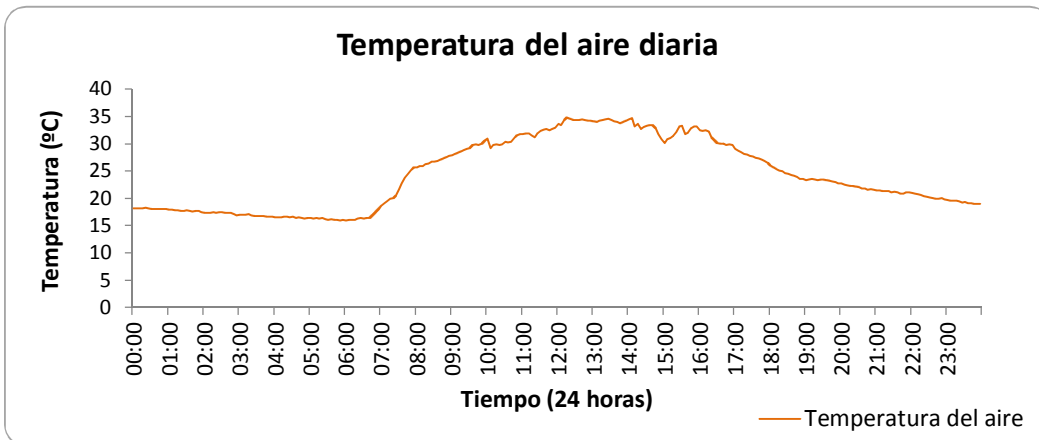
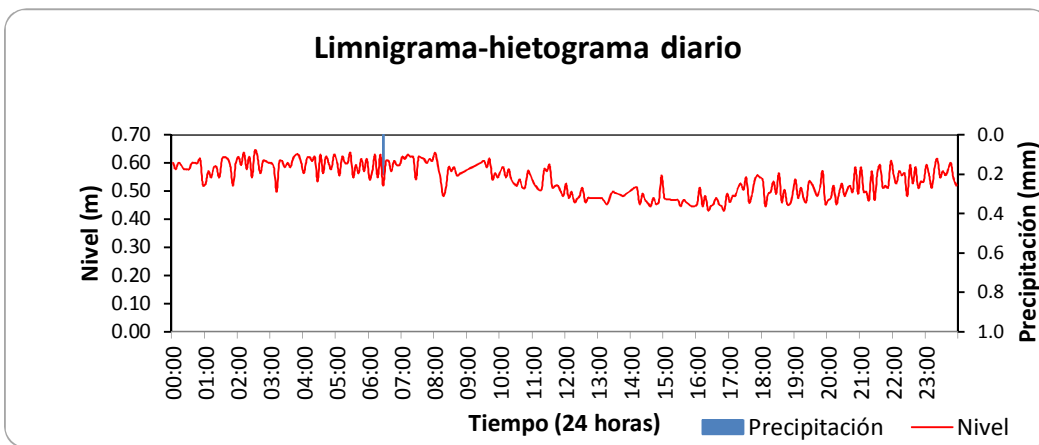
ESTACIÓN HIDROMETEOROLÓGICA RÍO SUPIA - CABECERA MUNICIPAL

BOLETÍN HIDROMETEOROLÓGICO DIARIO

SEPTIEMBRE 5 DE 2011

Variables medidas	Unidades	Máxima	Media	Mínima	Suma
Temperatura del aire	°C	34.84	24.27	15.94	
Nivel	m	0.64	0.54	0.43	
Lluvia diaria	mm				0.20

Lluvias aisladas (Tres eventos más significativos)	Unidades	Lluvia 1 hora: 04:00	Lluvia 2 hora: 17:10	Lluvia 3
Duración	min	30	10	
Magnitud	mm	0.80	0.40	
Intensidad media	mm/h	1.60	2.40	
Intensidad máxima en 5 minutos	mm/h	2.40	2.40	
Clasificación	Conceptual	LLUVIALIGERA	LLUVIALIGERA	



**RED DE ESTACIONES METEOROLÓGICAS E HIDROMETEOROLÓGICAS
TELEMÉTRICAS PARA PREVENCIÓN DE DESASTRES EN EL DEPARTAMENTO
DE CALDAS CONVENIO CORPOCALDAS**

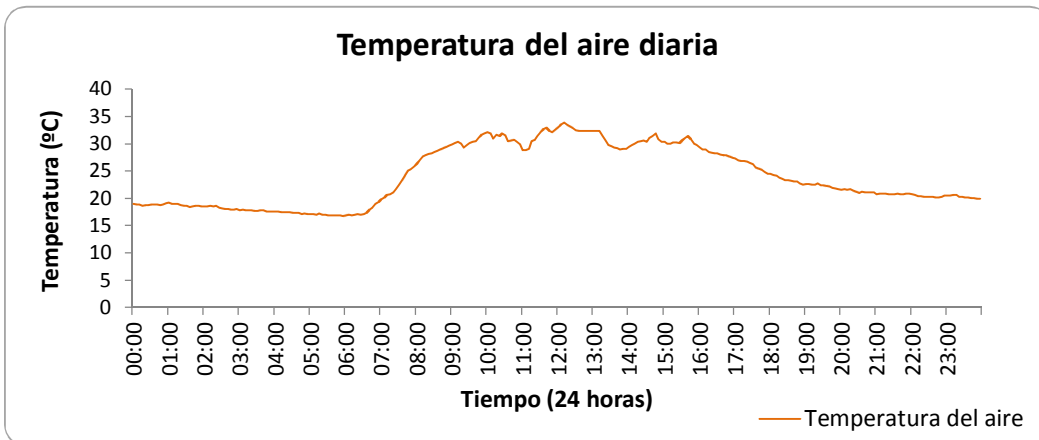
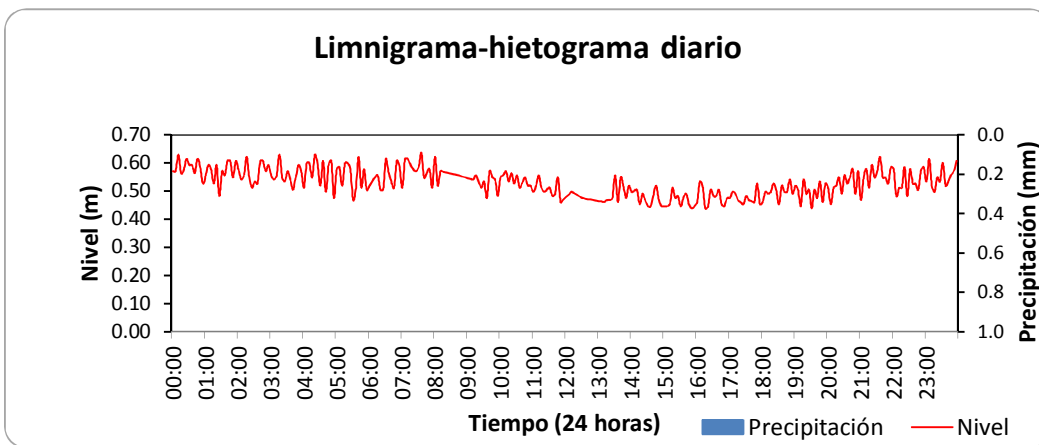
ESTACIÓN HIDROMETEOROLÓGICA RÍO SUPIA - CABECERA MUNICIPAL

BOLETÍN HIDROMETEOROLÓGICO DIARIO

SEPTIEMBRE 6 DE 2011

Variables medidas	Unidades	Máxima	Media	Mínima	Suma
Temperatura del aire	°C	33.92	24.00	16.70	
Nivel	m	0.64	0.53	0.44	
Lluvia diaria	mm				0.00

Lluvias aisladas (Tres eventos más significativos)	Unidades	Lluvia 1 hora: 04:25	Lluvia 2 hora: 06:00	Lluvia 3 hora: 21:15
Duración	min	5	115	85
Magnitud	mm	0.20	4.20	4.40
Intensidad media	mm/h	2.40	2.19	3.11
Intensidad máxima en 5 minutos	mm/h	2.40	7.20	9.60
Clasificación	Conceptual	LLUVIALIGERA	LLUVIALIGERA	LLUVIAMODERADA



**RED DE ESTACIONES METEOROLÓGICAS E HIDROMETEOROLÓGICAS
TELEMÉTRICAS PARA PREVENCIÓN DE DESASTRES EN EL DEPARTAMENTO
DE CALDAS CONVENIO CORPOCALDAS**

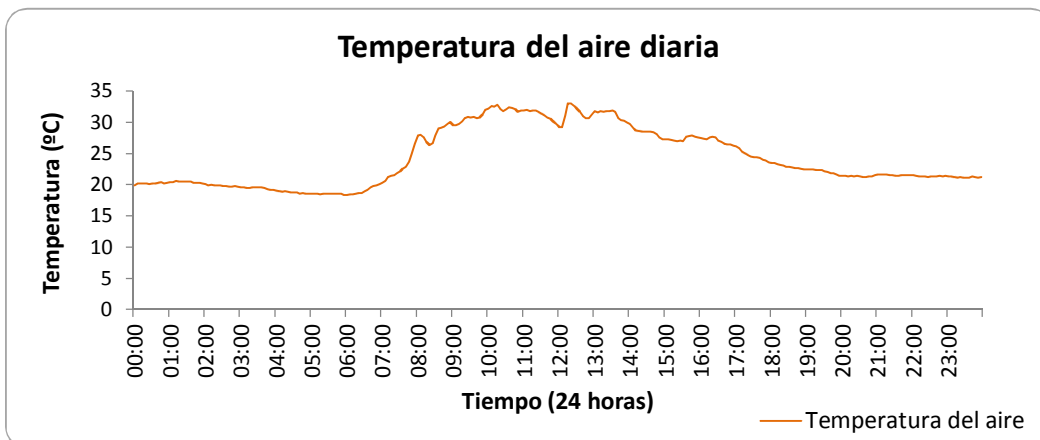
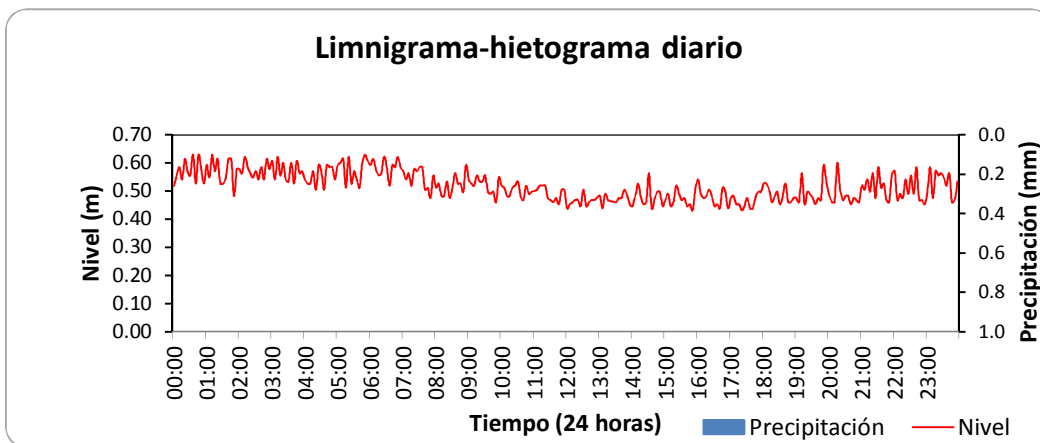
ESTACIÓN HIDROMETEOROLÓGICA RÍO SUPIA - CABECERA MUNICIPAL

BOLETÍN HIDROMETEOROLÓGICO DIARIO

SEPTIEMBRE 7 DE 2011

Variables medidas	Unidades	Máxima	Media	Mínima	Suma
Temperatura del aire	°C	33.06	24.24	18.37	
Nivel	m	0.63	0.52	0.43	
Lluvia diaria	mm				0.00

Lluvias aisladas (Tres eventos más significativos)	Unidades	Lluvia 1 hora: 20:45	Lluvia 2 hora: 21:50	Lluvia 3 hora: 23:10
Duración	min	45	5	135
Magnitud	mm	4.20	0.20	20.00
Intensidad media	mm/h	5.60	2.40	8.89
Intensidad máxima en 5 minutos	mm/h	16.80	2.40	38.40
Clasificación	Conceptual	LLUVIAMODERADA	LLUVIALIGERA	LLUVIAFUERTE



**RED DE ESTACIONES METEOROLÓGICAS E HIDROMETEOROLÓGICAS
TELEMÉTRICAS PARA PREVENCIÓN DE DESASTRES EN EL DEPARTAMENTO
DE CALDAS CONVENIO CORPOCALDAS**

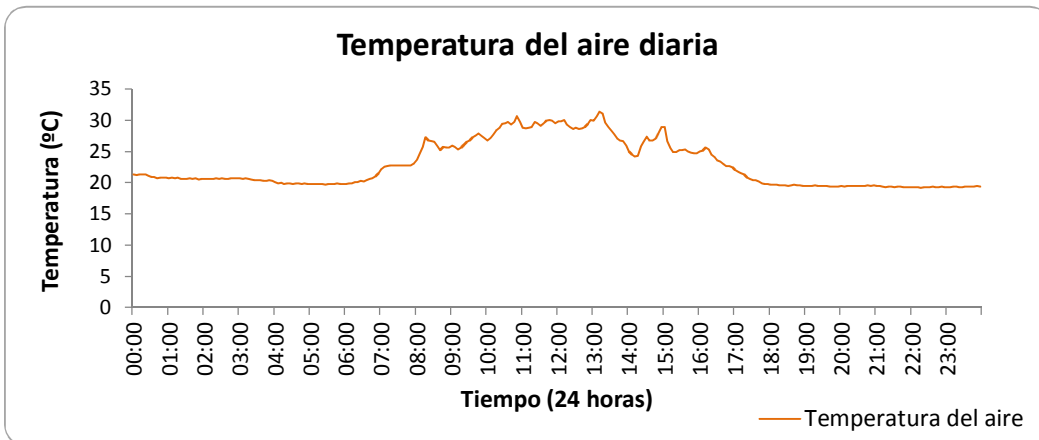
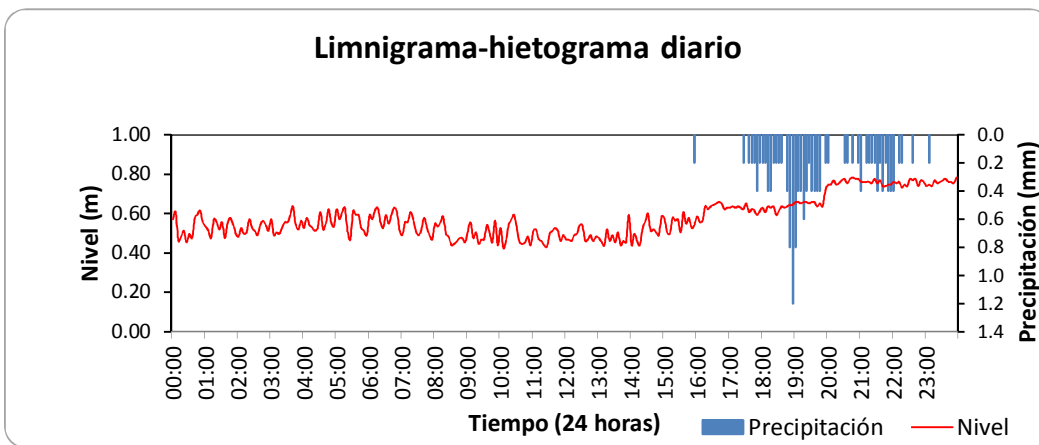
ESTACIÓN HIDROMETEOROLÓGICA RÍO SUPIA - CABECERA MUNICIPAL

BOLETÍN HIDROMETEOROLÓGICO DIARIO

SEPTIEMBRE 8 DE 2011

Variables medidas	Unidades	Máxima	Media	Mínima	Suma
Temperatura del aire	°C	31.33	22.80	19.18	
Nivel	m	0.78	0.58	0.42	
Lluvia diaria	mm				16.00

Lluvias aisladas (Tres eventos más significativos)	Unidades	Lluvia 1 hora: 01:55	Lluvia 2 hora: 03:25	Lluvia 3
Duración	min	25	5	
Magnitud	mm	0.40	0.20	
Intensidad media	mm/h	0.96	2.40	
Intensidad máxima en 5 minutos	mm/h	2.40	2.40	
Clasificación	Conceptual	LLOVIZNA	LLUVIALIGERA	



**RED DE ESTACIONES METEOROLÓGICAS E HIDROMETEOROLÓGICAS
TELEMÉTRICAS PARA PREVENCIÓN DE DESASTRES EN EL DEPARTAMENTO
DE CALDAS CONVENIO CORPOCALDAS**

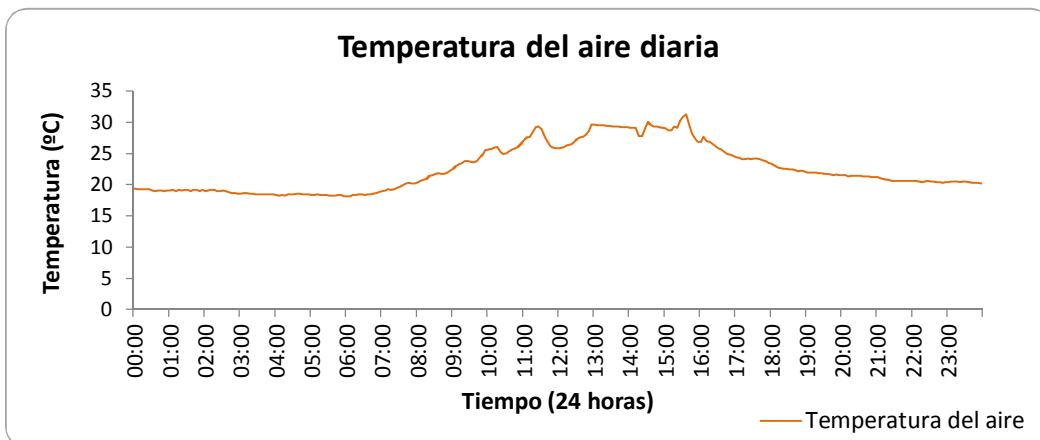
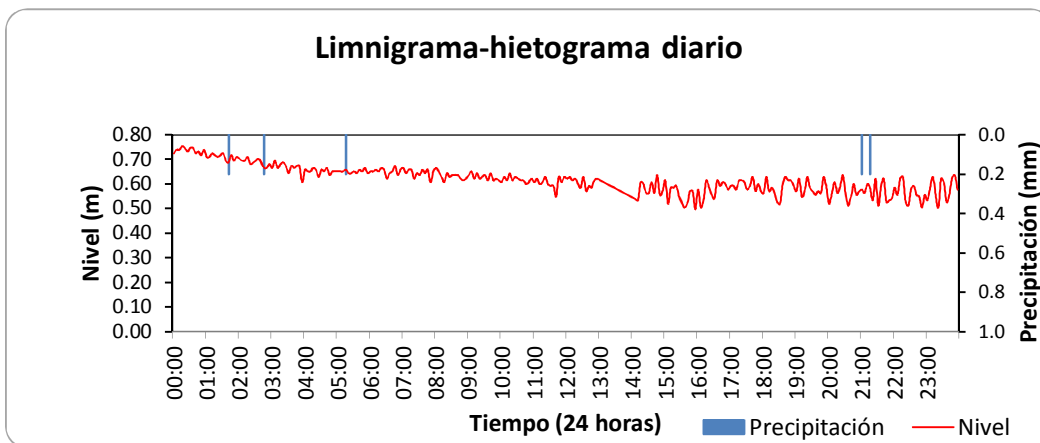
ESTACIÓN HIDROMETEOROLÓGICA RÍO SUPIA - CABECERA MUNICIPAL

BOLETÍN HIDROMETEOROLÓGICO DIARIO

SEPTIEMBRE 9 DE 2011

Variables medidas	Unidades	Máxima	Media	Mínima	Suma
Temperatura del aire	°C	31.28	22.55	18.16	
Nivel	m	0.75	0.62	0.50	
Lluvia diaria	mm				1.00

Lluvias aisladas (Tres eventos más significativos)	Unidades	Lluvia 1 hora: 23:15	Lluvia 2	Lluvia 3
Duración	min	5		
Magnitud	mm	4.00		
Intensidad media	mm/h	48.00		
Intensidad máxima en 5 minutos	mm/h	12.00		
Clasificación	Conceptual	LLUVIAFUERTE		



**RED DE ESTACIONES METEOROLÓGICAS E HIDROMETEOROLÓGICAS
TELEMÉTRICAS PARA PREVENCIÓN DE DESASTRES EN EL DEPARTAMENTO
DE CALDAS CONVENIO CORPOCALDAS**

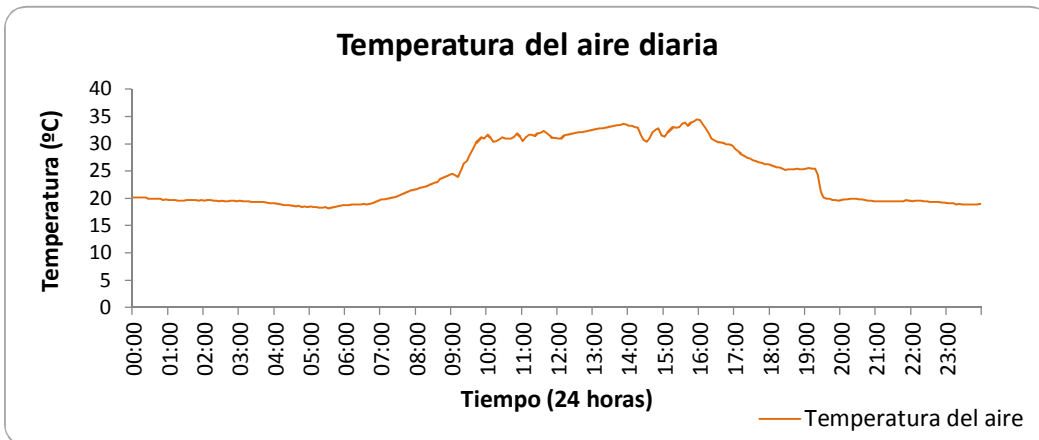
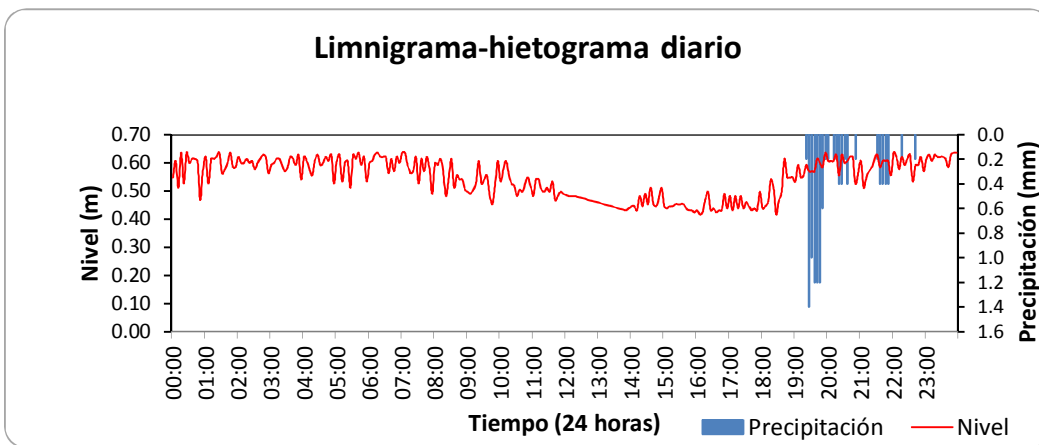
ESTACIÓN HIDROMETEOROLÓGICA RÍO SUPIA - CABECERA MUNICIPAL

BOLETÍN HIDROMETEOROLÓGICO DIARIO

SEPTIEMBRE 10 DE 2011

Variables medidas	Unidades	Máxima	Media	Mínima	Suma
Temperatura del aire	°C	34.46	24.26	18.16	
Nivel	m	0.64	0.55	0.42	
Lluvia diaria	mm				11.40

Lluvias aisladas (Tres eventos más significativos)	Unidades	Lluvia 1 hora: 05:15	Lluvia 2 hora: 06:10	Lluvia 3 hora: 07:25
Duración	min	20	55	5
Magnitud	mm	0.40	0.80	0.20
Intensidad media	mm/h	1.20	0.87	2.40
Intensidad máxima en 5 minutos	mm/h	2.40	2.40	2.40
Clasificación	Conceptual	LLUVIALIGERA	LLOVIZNA	LLUVIALIGERA



**RED DE ESTACIONES METEOROLÓGICAS E HIDROMETEOROLÓGICAS
TELEMÉTRICAS PARA PREVENCIÓN DE DESASTRES EN EL DEPARTAMENTO
DE CALDAS CONVENIO CORPOCALDAS**

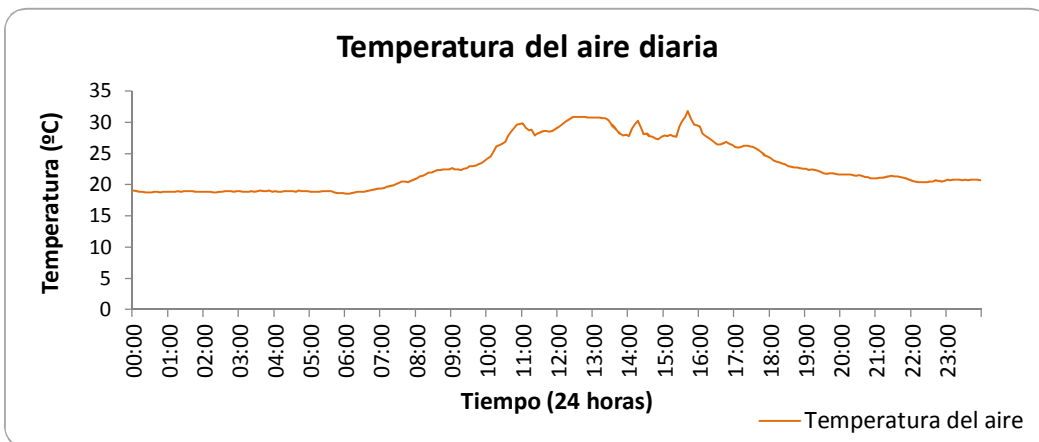
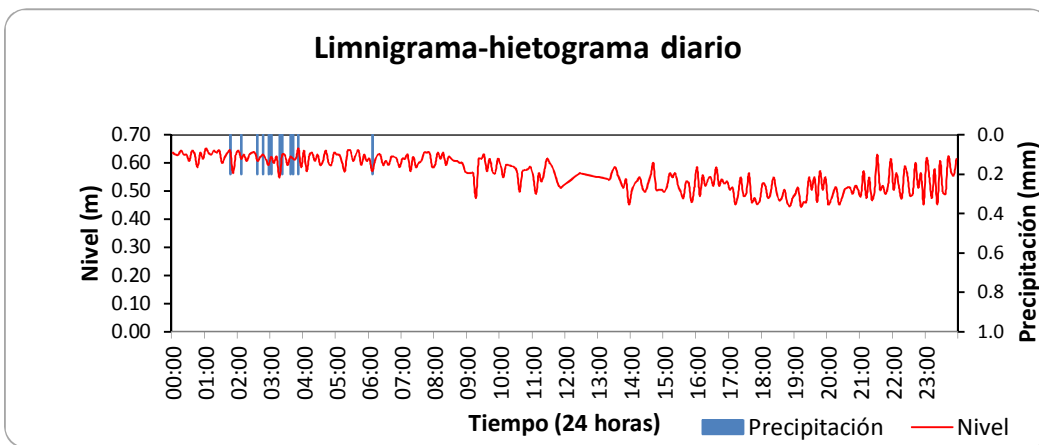
ESTACIÓN HIDROMETEOROLÓGICA RÍO SUPIA - CABECERA MUNICIPAL

BOLETÍN HIDROMETEOROLÓGICO DIARIO

SEPTIEMBRE 11 DE 2011

Variables medidas	Unidades	Máxima	Media	Mínima	Suma
Temperatura del aire	°C	31.82	23.04	18.53	
Nivel	m	0.65	0.56	0.45	
Lluvia diaria	mm				2.40

Lluvias aisladas (Tres eventos más significativos)	Unidades	Lluvia 1 hora: 14:55	Lluvia 2 hora: 21:40	Lluvia 3 hora: 22:40
Duración	min	100	5	240
Magnitud	mm	18.60	0.20	32.60
Intensidad media	mm/h	11.16	2.40	8.15
Intensidad máxima en 5 minutos	mm/h	74.40	2.40	31.20
Clasificación	Conceptual	LLUVIAFUERTE	LLUVIALIGERA	LLUVIAFUERTE



**RED DE ESTACIONES METEOROLÓGICAS E HIDROMETEOROLÓGICAS
TELEMÉTRICAS PARA PREVENCIÓN DE DESASTRES EN EL DEPARTAMENTO
DE CALDAS CONVENIO CORPOCALDAS**

ESTACIÓN HIDROMETEOROLÓGICA RÍO SUPIA - CABECERA MUNICIPAL

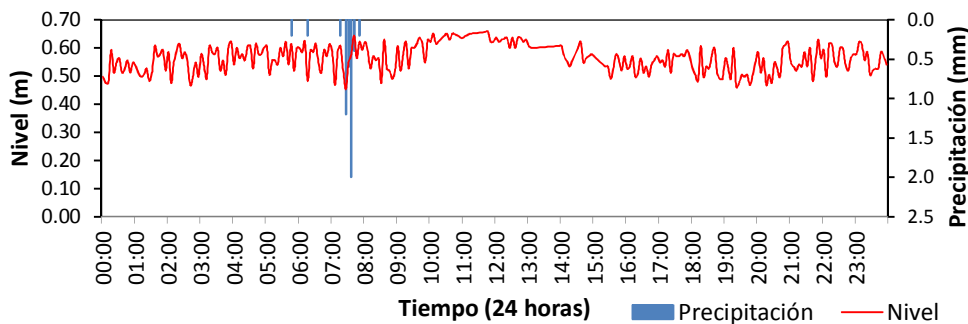
BOLETÍN HIDROMETEOROLÓGICO DIARIO

SEPTIEMBRE 12 DE 2011

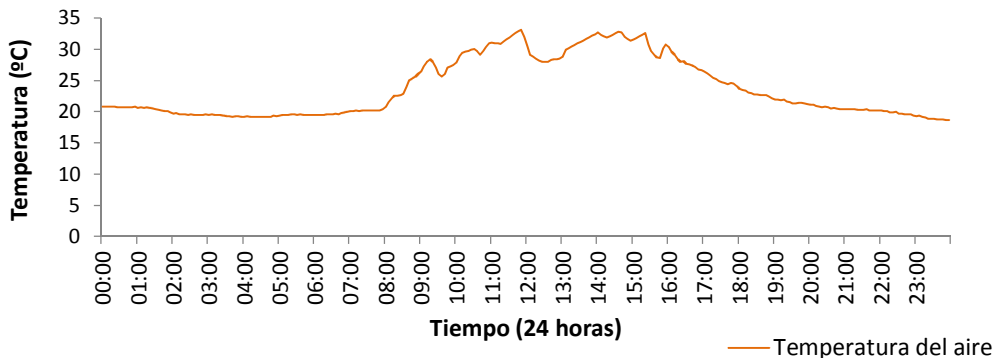
Variables medidas	Unidades	Máxima	Media	Mínima	Suma
Temperatura del aire	°C	33.17	23.77	18.64	
Nivel	m	0.66	0.57	0.45	
Lluvia diaria	mm				5.00

Lluvias aisladas (Tres eventos más significativos)	Unidades	Lluvia 1 hora: 05:55	Lluvia 2 hora: 18:55	Lluvia 3 hora: 20:45
Duración	min	60	5	110
Magnitud	mm	5.20	0.20	4.80
Intensidad media	mm/h	5.20	2.40	2.62
Intensidad máxima en 5 minutos	mm/h	45.60	2.40	4.80
Clasificación	Conceptual	LLUVIAMODERADA	LLUVIALIGERA	LLUVIAMODERADA

Limnigrama-hietograma diario



Temperatura del aire diaria



**RED DE ESTACIONES METEOROLÓGICAS E HIDROMETEOROLÓGICAS
TELEMÉTRICAS PARA PREVENCIÓN DE DESASTRES EN EL DEPARTAMENTO
DE CALDAS CONVENIO CORPOCALDAS**

ESTACIÓN HIDROMETEOROLÓGICA RÍO SUPIA - CABECERA MUNICIPAL

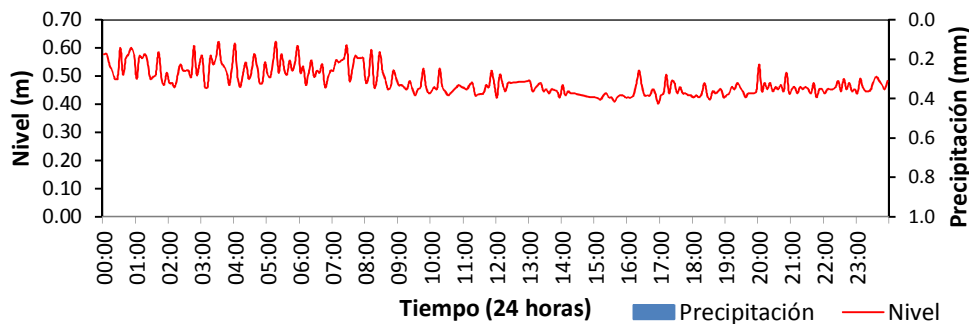
BOLETÍN HIDROMETEOROLÓGICO DIARIO

SEPTIEMBRE 13 DE 2011

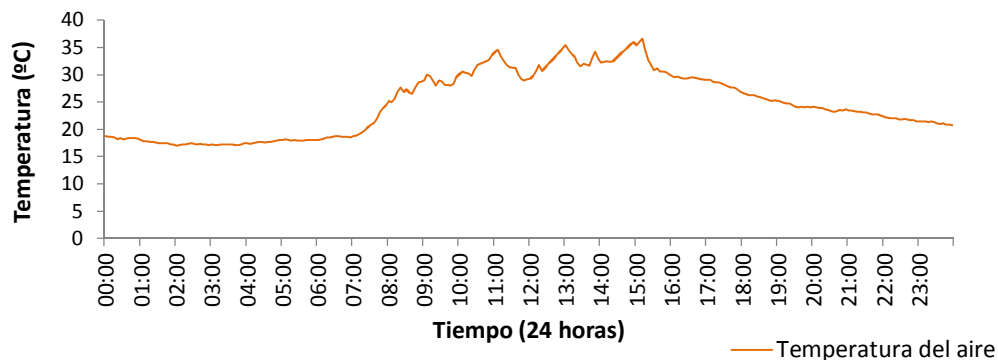
Variables medidas	Unidades	Máxima	Media	Mínima	Suma
Temperatura del aire	°C	36.57	24.71	17.02	
Nivel	m	0.62	0.48	0.40	
Lluvia diaria	mm				0.00

Lluvias aisladas (Tres eventos más significativos)	Unidades	Lluvia 1 hora: 01:15	Lluvia 2 hora: 02:10	Lluvia 3 hora: 14:35
Duración	min	5	5	25
Magnitud	mm	0.20	0.20	2.00
Intensidad media	mm/h	2.40	2.40	4.80
Intensidad máxima en 5 minutos	mm/h	2.40	2.40	9.60
Clasificación	Conceptual	LLUVIALIGERA	LLUVIALIGERA	LLUVIAMODERADA

Limnigrama-hietograma diario



Temperatura del aire diaria



**RED DE ESTACIONES METEOROLÓGICAS E HIDROMETEOROLÓGICAS
TELEMÉTRICAS PARA PREVENCIÓN DE DESASTRES EN EL DEPARTAMENTO
DE CALDAS CONVENIO CORPOCALDAS**

ESTACIÓN HIDROMETEOROLÓGICA RÍO SUPIA - CABECERA MUNICIPAL

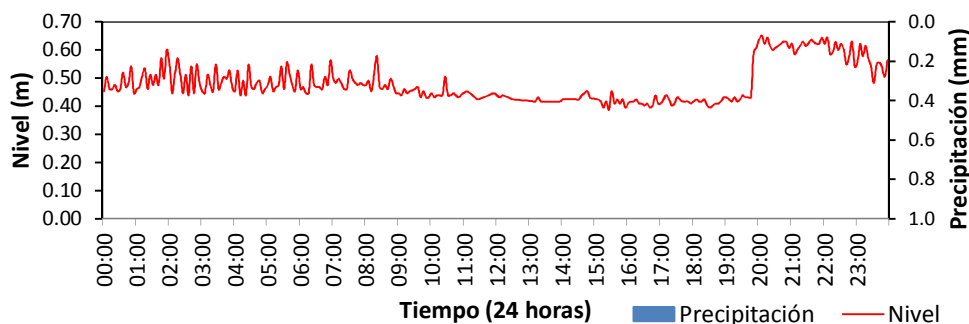
BOLETÍN HIDROMETEOROLÓGICO DIARIO

SEPTIEMBRE 14 DE 2011

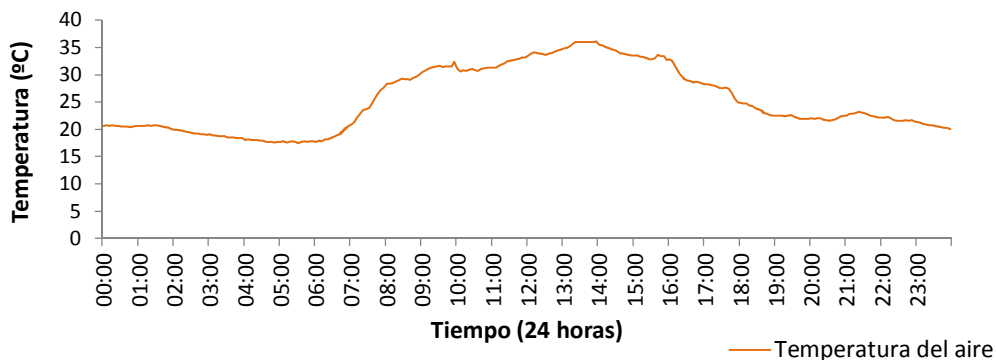
Variables medidas	Unidades	Máxima	Media	Mínima	Suma
Temperatura del aire	°C	36.08	25.38	17.51	
Nivel	m	0.65	0.48	0.39	
Lluvia diaria	mm				0.00

Lluvias aisladas (Tres eventos más significativos)	Unidades	Lluvia 1 hora: 03:35	Lluvia 2 hora: 12:25	Lluvia 3 hora: 23:50
Duración	min	5	15	5
Magnitud	mm	0.20	0.60	0.20
Intensidad media	mm/h	2.40	2.40	2.40
Intensidad máxima en 5 minutos	mm/h	2.40	4.80	2.40
Clasificación	Conceptual	LLUVIALIGERA	LLUVIALIGERA	LLUVIALIGERA

Limnigrama-hietograma diario



Temperatura del aire diaria



**RED DE ESTACIONES METEOROLÓGICAS E HIDROMETEOROLÓGICAS
TELEMÉTRICAS PARA PREVENCIÓN DE DESASTRES EN EL DEPARTAMENTO
DE CALDAS CONVENIO CORPOCALDAS**

ESTACIÓN HIDROMETEOROLÓGICA RÍO SUPIA - CABECERA MUNICIPAL

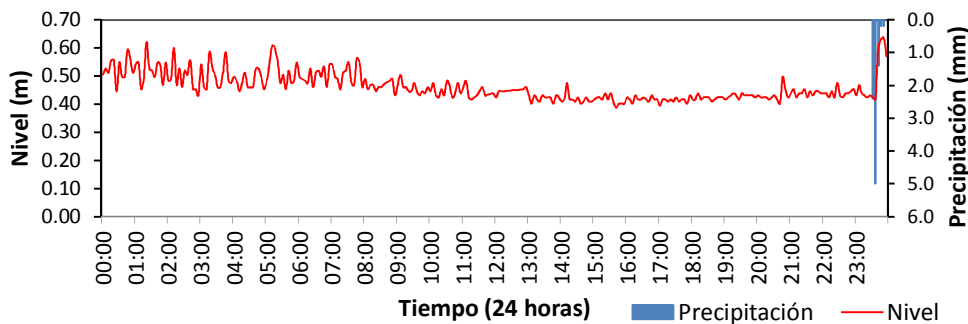
BOLETÍN HIDROMETEOROLÓGICO DIARIO

SEPTIEMBRE 15 DE 2011

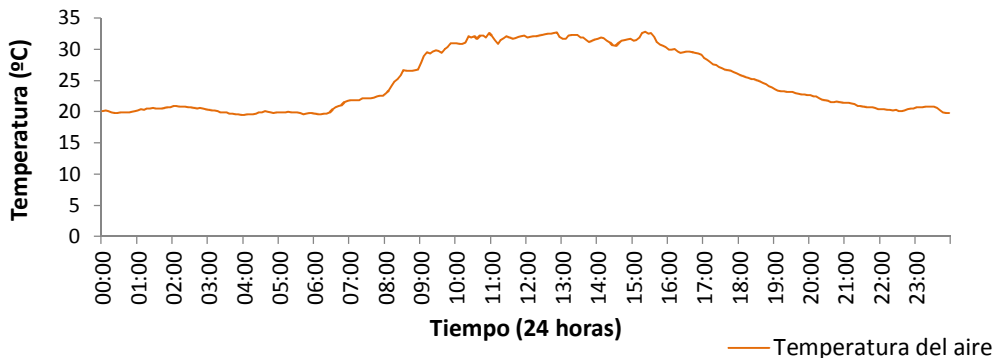
Variables medidas	Unidades	Máxima	Media	Mínima	Suma
Temperatura del aire	°C	32.79	24.90	19.50	
Nivel	m	0.64	0.46	0.39	
Lluvia diaria	mm				9.20

Lluvias aisladas (Tres eventos más significativos)	Unidades	Lluvia 1 hora: 17:00	Lluvia 2 hora: 19:55	Lluvia 3 hora: 20:20
Duración	min	5	5	210
Magnitud	mm	0.20	0.20	9.60
Intensidad media	mm/h	2.40	2.40	2.74
Intensidad máxima en 5 minutos	mm/h	2.40	2.40	7.20
Clasificación	Conceptual	LLUVIALIGERA	LLUVIALIGERA	LLUVIAMODERADA

Limnigrama-hietograma diario



Temperatura del aire diaria



**RED DE ESTACIONES METEOROLÓGICAS E HIDROMETEOROLÓGICAS
TELEMÉTRICAS PARA PREVENCIÓN DE DESASTRES EN EL DEPARTAMENTO
DE CALDAS CONVENIO CORPOCALDAS**

ESTACIÓN HIDROMETEOROLÓGICA RÍO SUPIA - CABECERA MUNICIPAL

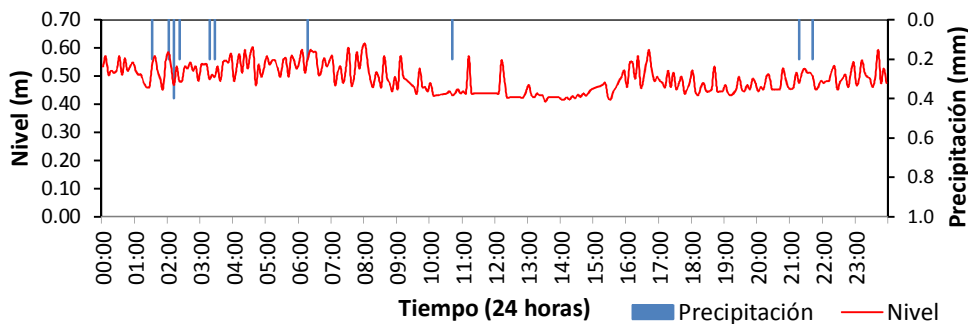
BOLETÍN HIDROMETEOROLÓGICO DIARIO

SEPTIEMBRE 16 DE 2011

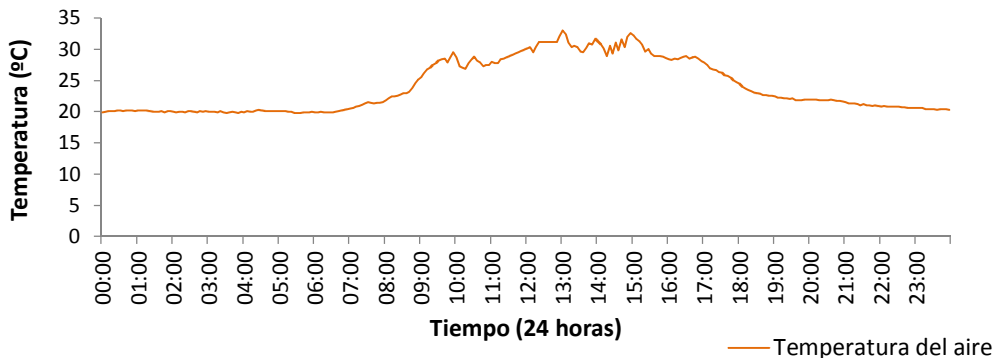
Variables medidas	Unidades	Máxima	Media	Mínima	Suma
Temperatura del aire	°C	33.01	23.98	19.77	
Nivel	m	0.61	0.49	0.41	
Lluvia diaria	mm				2.20

Lluvias aisladas (Tres eventos más significativos)	Unidades	Lluvia 1 hora: 09:30	Lluvia 2 hora: 14:25	Lluvia 3 hora: 18:10
Duración	min	5	5	10
Magnitud	mm	0.20	0.20	0.40
Intensidad media	mm/h	2.40	2.40	2.40
Intensidad máxima en 5 minutos	mm/h	2.40	2.40	2.40
Clasificación	Conceptual	LLUVIALIGERA	LLUVIALIGERA	LLUVIALIGERA

Limnigrama-hietograma diario



Temperatura del aire diaria



**RED DE ESTACIONES METEOROLÓGICAS E HIDROMETEOROLÓGICAS
TELEMÉTRICAS PARA PREVENCIÓN DE DESASTRES EN EL DEPARTAMENTO
DE CALDAS CONVENIO CORPOCALDAS**

ESTACIÓN HIDROMETEOROLÓGICA RÍO SUPIA - CABECERA MUNICIPAL

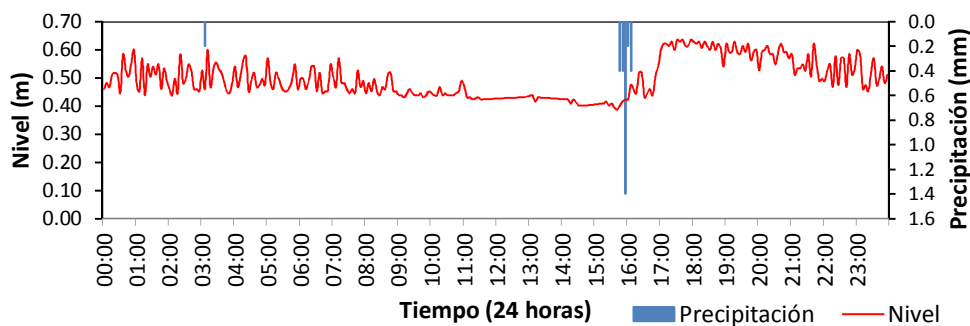
BOLETÍN HIDROMETEOROLÓGICO DIARIO

SEPTIEMBRE 17 DE 2011

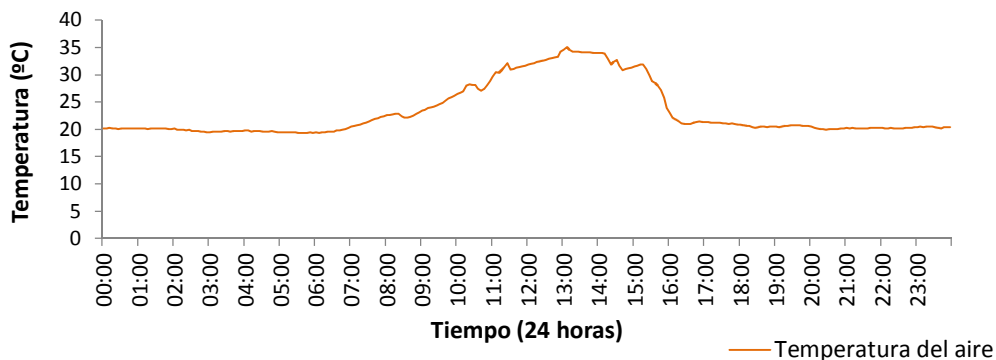
Variables medidas	Unidades	Máxima	Media	Mínima	Suma
Temperatura del aire	°C	35.06	23.29	19.29	
Nivel	m	0.64	0.50	0.39	
Lluvia diaria	mm				3.00

Lluvias aisladas (Tres eventos más significativos)	Unidades	Lluvia 1 hora: 00:40	Lluvia 2 hora: 12:40	Lluvia 3 hora: 19:35
Duración	min	210	60	195
Magnitud	mm	11.80	3.00	10.40
Intensidad media	mm/h	3.37	3.00	3.20
Intensidad máxima en 5 minutos	mm/h	7.20	16.80	9.60
Clasificación	Conceptual	LLUVIAMODERADA	LLUVIAMODERADA	LLUVIAMODERADA

Limnigrama-hietograma diario



Temperatura del aire diaria



**RED DE ESTACIONES METEOROLÓGICAS E HIDROMETEOROLÓGICAS
TELEMÉTRICAS PARA PREVENCIÓN DE DESASTRES EN EL DEPARTAMENTO
DE CALDAS CONVENIO CORPOCALDAS**

ESTACIÓN HIDROMETEOROLÓGICA RÍO SUPIA - CABECERA MUNICIPAL

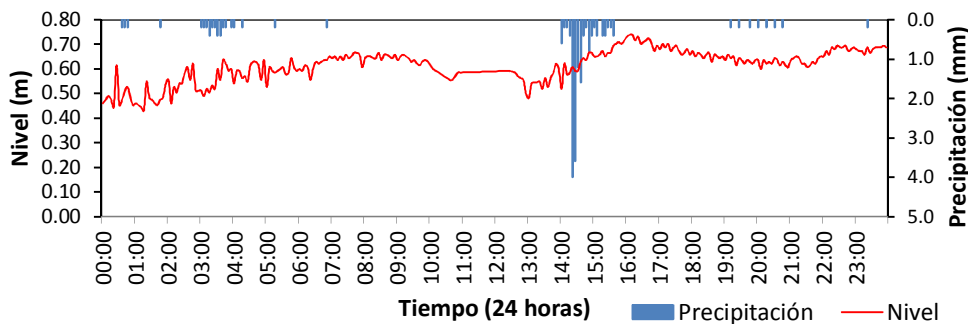
BOLETÍN HIDROMETEOROLÓGICO DIARIO

SEPTIEMBRE 18 DE 2011

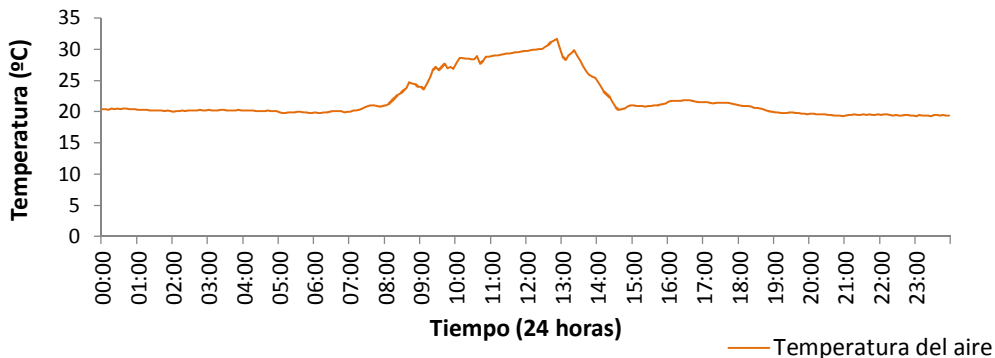
Variables medidas	Unidades	Máxima	Media	Mínima	Suma
Temperatura del aire	°C	31.66	22.12	19.23	
Nivel	m	0.74	0.61	0.43	
Lluvia diaria	mm				21.80

Lluvias aisladas (Tres eventos más significativos)	Unidades	Lluvia 1 hora: 00:15	Lluvia 2 hora: 00:55	Lluvia 3 hora: 04:05
Duración	min	5	170	35
Magnitud	mm	0.20	4.80	1.00
Intensidad media	mm/h	2.40	1.69	1.71
Intensidad máxima en 5 minutos	mm/h	2.40	4.80	2.40
Clasificación	Conceptual	LLUVIALIGERA	LLUVIALIGERA	LLUVIALIGERA

Limnigrama-hietograma diario



Temperatura del aire diaria



**RED DE ESTACIONES METEOROLÓGICAS E HIDROMETEOROLÓGICAS
TELEMÉTRICAS PARA PREVENCIÓN DE DESASTRES EN EL DEPARTAMENTO
DE CALDAS CONVENIO CORPOCALDAS**

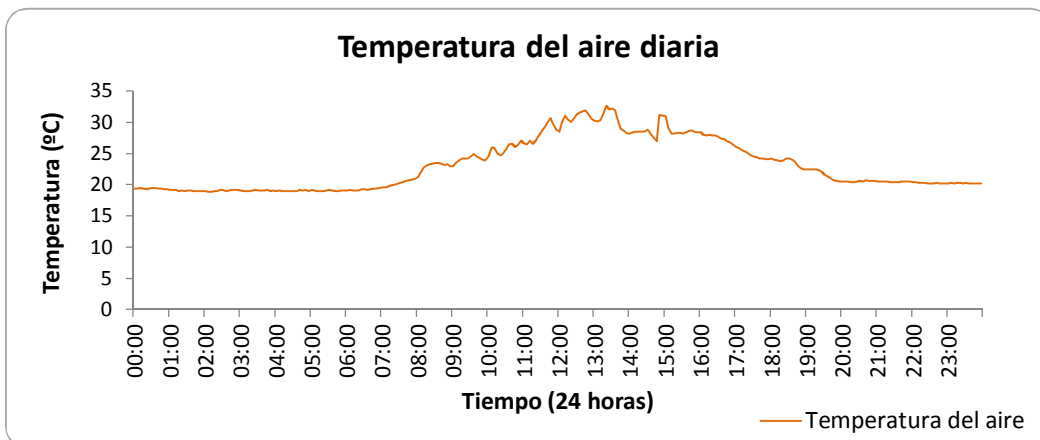
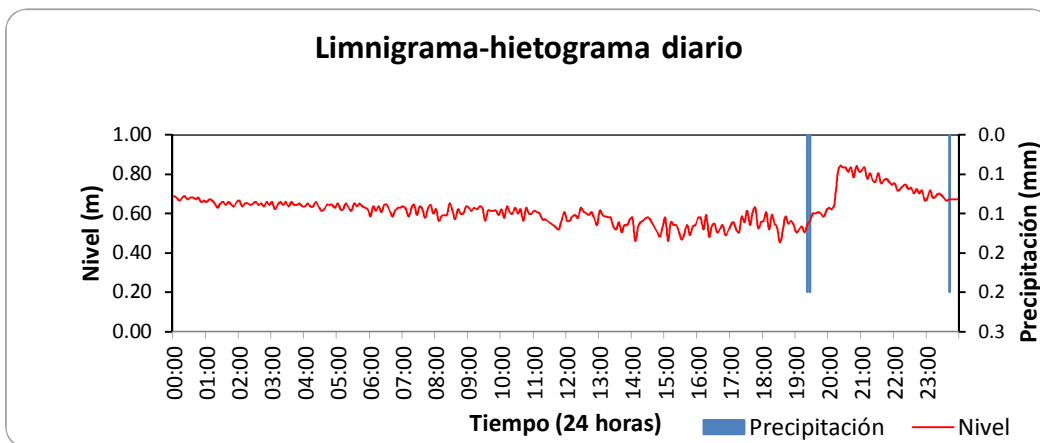
ESTACIÓN HIDROMETEOROLÓGICA RÍO SUPIA - CABECERA MUNICIPAL

BOLETÍN HIDROMETEOROLÓGICO DIARIO

SEPTIEMBRE 19 DE 2011

Variables medidas	Unidades	Máxima	Media	Mínima	Suma
Temperatura del aire	°C	32.63	23.04	18.91	
Nivel	m	0.84	0.62	0.45	
Lluvia diaria	mm				0.60

Lluvias aisladas (Tres eventos más significativos)	Unidades	Lluvia 1 hora: 00:55	Lluvia 2 hora: 01:20	Lluvia 3 hora: 02:40
Duración	min	5	5	5
Magnitud	mm	0.20	0.20	0.20
Intensidad media	mm/h	2.40	2.40	2.40
Intensidad máxima en 5 minutos	mm/h	2.40	2.40	2.40
Clasificación	Conceptual	LLUVIALIGERA	LLUVIALIGERA	LLUVIALIGERA



**RED DE ESTACIONES METEOROLÓGICAS E HIDROMETEOROLÓGICAS
TELEMÉTRICAS PARA PREVENCIÓN DE DESASTRES EN EL DEPARTAMENTO
DE CALDAS CONVENIO CORPOCALDAS**

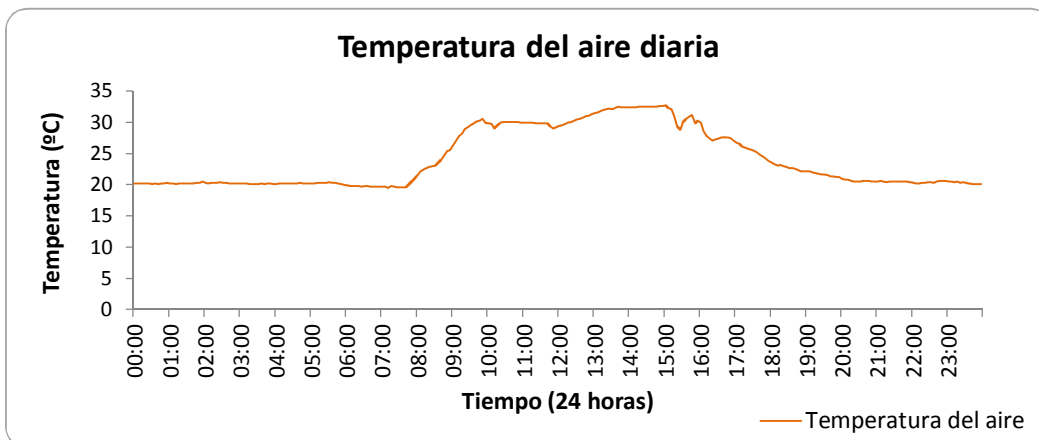
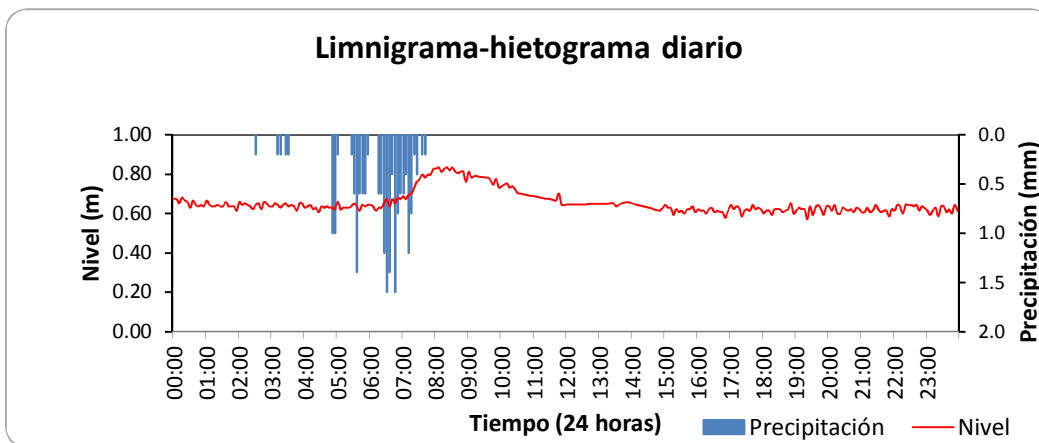
ESTACIÓN HIDROMETEOROLÓGICA RÍO SUPIA - CABECERA MUNICIPAL

BOLETÍN HIDROMETEOROLÓGICO DIARIO

SEPTIEMBRE 20 DE 2011

Variables medidas	Unidades	Máxima	Media	Mínima	Suma
Temperatura del aire	°C	32.68	24.08	19.50	
Nivel	m	0.83	0.66	0.57	
Lluvia diaria	mm				20.20

Lluvias aisladas (Tres eventos más significativos)	Unidades	Lluvia 1	Lluvia 2	Lluvia 3
Duración	min			
Magnitud	mm			
Intensidad media	mm/h			
Intensidad máxima en 5 minutos	mm/h			
Clasificación	Conceptual			



**RED DE ESTACIONES METEOROLÓGICAS E HIDROMETEOROLÓGICAS
TELEMÉTRICAS PARA PREVENCIÓN DE DESASTRES EN EL DEPARTAMENTO
DE CALDAS CONVENIO CORPOCALDAS**

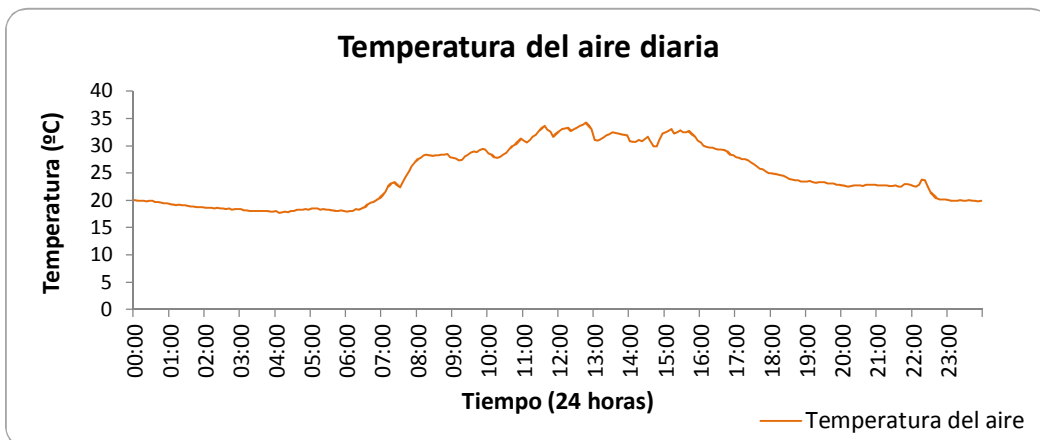
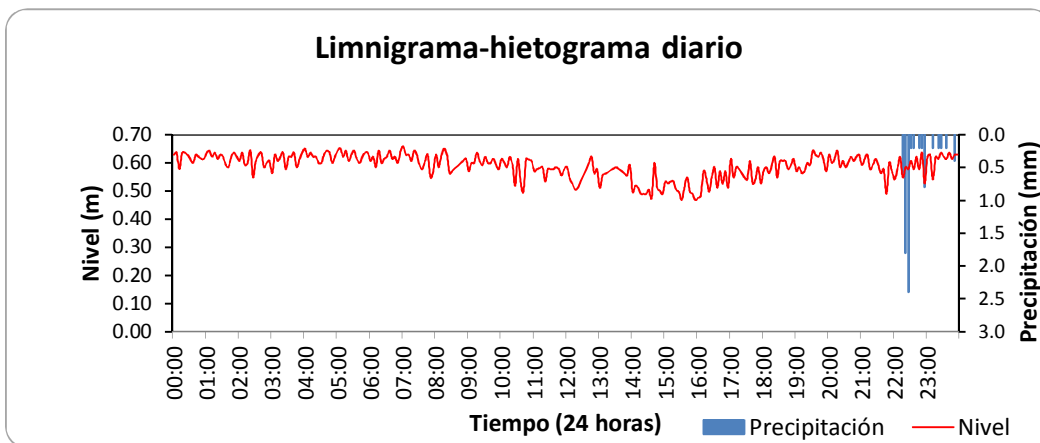
ESTACIÓN HIDROMETEOROLÓGICA RÍO SUPIA - CABECERA MUNICIPAL

BOLETÍN HIDROMETEOROLÓGICO DIARIO

SEPTIEMBRE 21 DE 2011

Variables medidas	Unidades	Máxima	Media	Mínima	Suma
Temperatura del aire	°C	34.19	24.62	17.72	
Nivel	m	0.66	0.59	0.47	
Lluvia diaria	mm				7.60

Lluvias aisladas (Tres eventos más significativos)	Unidades	Lluvia 1	Lluvia 2	Lluvia 3
Duración	min			
Magnitud	mm			
Intensidad media	mm/h			
Intensidad máxima en 5 minutos	mm/h			
Clasificación	Conceptual			



**RED DE ESTACIONES METEOROLÓGICAS E HIDROMETEOROLÓGICAS
TELEMÉTRICAS PARA PREVENCIÓN DE DESASTRES EN EL DEPARTAMENTO
DE CALDAS CONVENIO CORPOCALDAS**

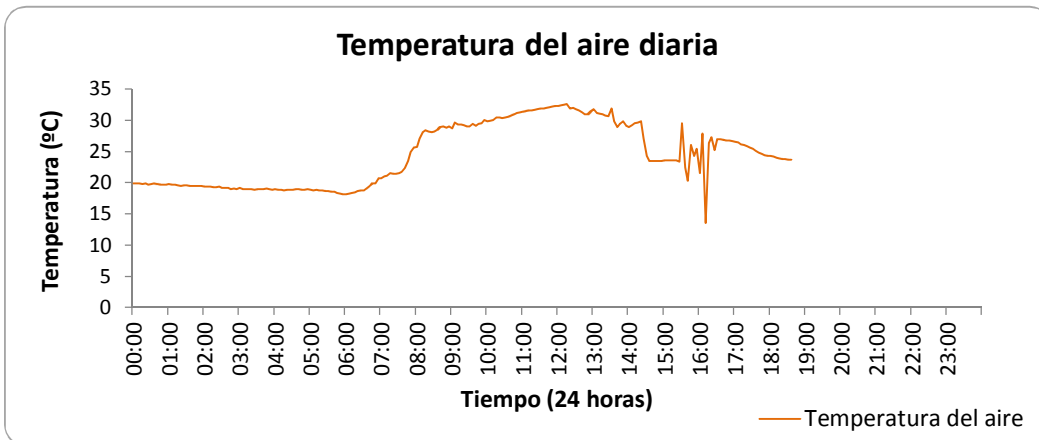
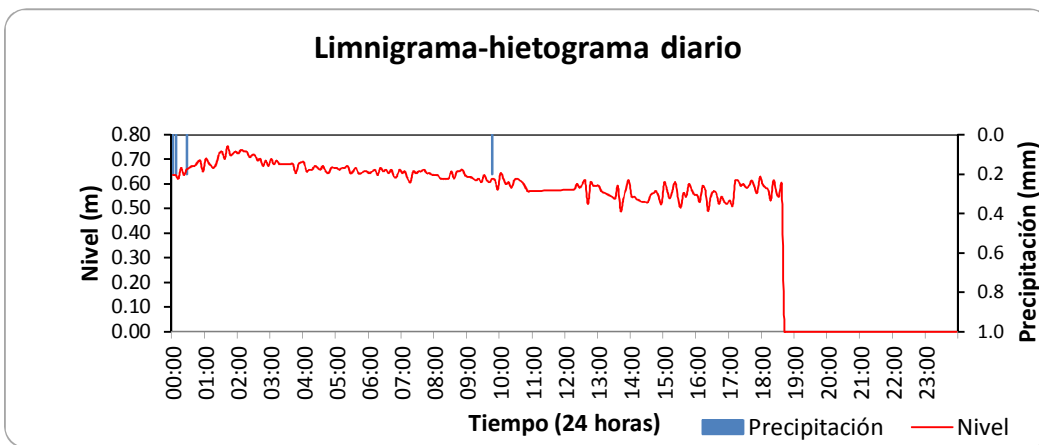
ESTACIÓN HIDROMETEOROLÓGICA RÍO SUPIA - CABECERA MUNICIPAL

BOLETÍN HIDROMETEOROLÓGICO DIARIO

SEPTIEMBRE 22 DE 2011

Variables medidas	Unidades	Máxima	Media	Mínima	Suma
Temperatura del aire	°C	32.63	24.40	13.51	
Nivel	m	0.75	0.62	0.49	
Lluvia diaria	mm				0.80

Lluvias aisladas (Tres eventos más significativos)	Unidades	Lluvia 1	Lluvia 2	Lluvia 3
Duración	min			
Magnitud	mm			
Intensidad media	mm/h			
Intensidad máxima en 5 minutos	mm/h			
Clasificación	Conceptual			



RED DE ESTACIONES METEOROLÓGICAS E HIDROMETEOROLÓGICAS
TELEMÉTRICAS PARA PREVENCIÓN DE DESASTRES EN EL DEPARTAMENTO
DE CALDAS CONVENIO CORPOCALDAS

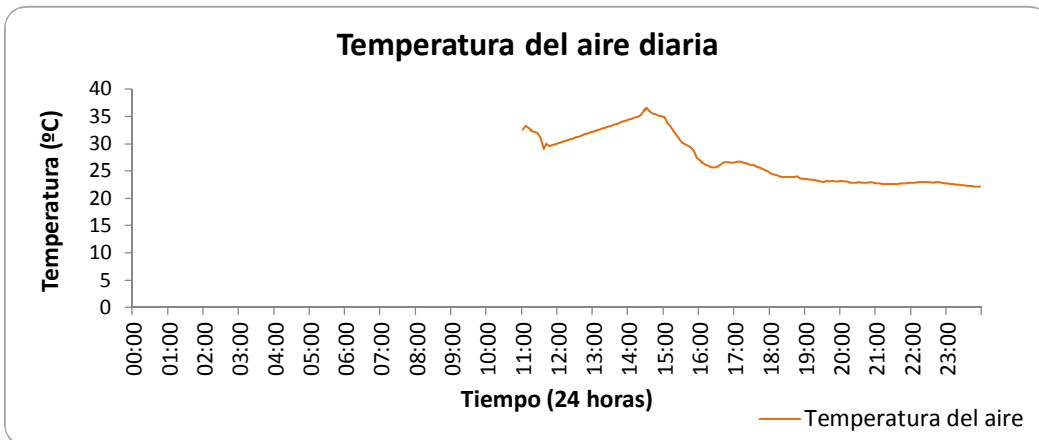
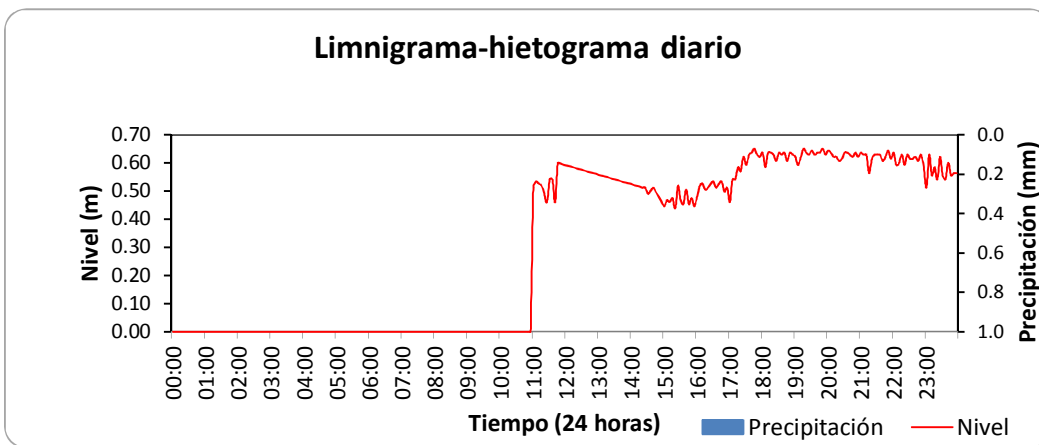
ESTACIÓN HIDROMETEOROLÓGICA RÍO SUPIA - CABECERA MUNICIPAL

BOLETÍN HIDROMETEOROLÓGICO DIARIO

SEPTIEMBRE 23 DE 2011

Variables medidas	Unidades	Máxima	Media	Mínima	Suma
Temperatura del aire	°C	36.51	27.10	22.10	
Nivel	m	0.65	0.57	0.44	
Lluvia diaria	mm				0.00

Lluvias aisladas (Tres eventos más significativos)	Unidades	Lluvia 1	Lluvia 2	Lluvia 3
Duración	min			
Magnitud	mm			
Intensidad media	mm/h			
Intensidad máxima en 5 minutos	mm/h			
Clasificación	Conceptual			



**RED DE ESTACIONES METEOROLÓGICAS E HIDROMETEOROLÓGICAS
TELEMÉTRICAS PARA PREVENCIÓN DE DESASTRES EN EL DEPARTAMENTO
DE CALDAS CONVENIO CORPOCALDAS**

ESTACIÓN HIDROMETEOROLÓGICA RÍO SUPIA - CABECERA MUNICIPAL

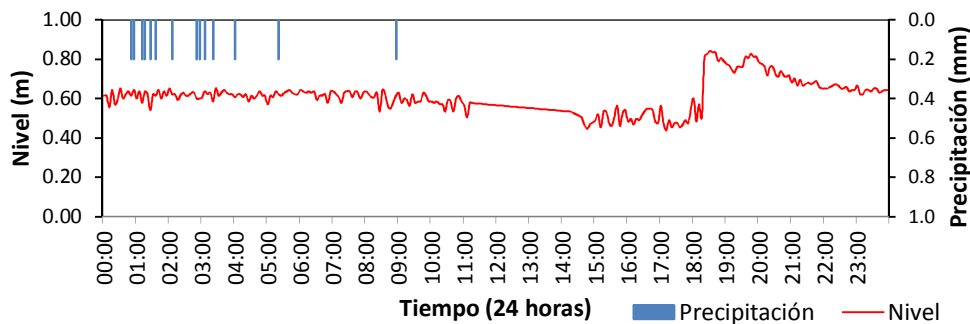
BOLETÍN HIDROMETEOROLÓGICO DIARIO

SEPTIEMBRE 24 DE 2011

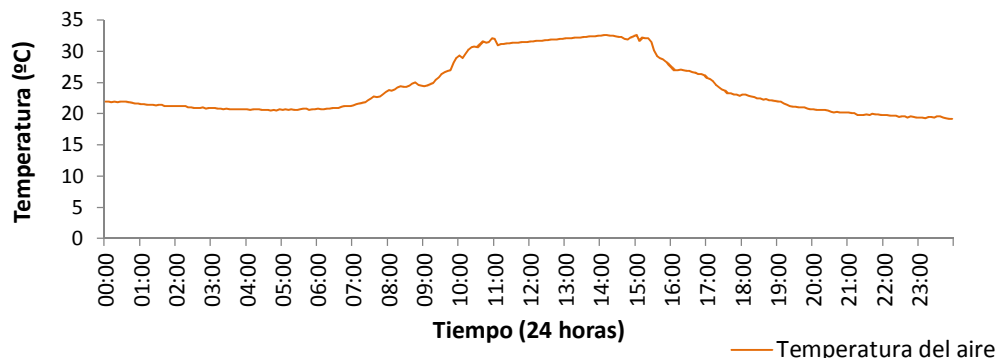
Variables medidas	Unidades	Máxima	Media	Mínima	Suma
Temperatura del aire	°C	32.63	24.29	19.13	
Nivel	m	0.84	0.61	0.44	
Lluvia diaria	mm				2.80

Lluvias aisladas (Tres eventos más significativos)	Unidades	Lluvia 1 hora: 21:40	Lluvia 2 hora: 23:45	Lluvia 3
Duración	min	85	95	
Magnitud	mm	7.00	3.60	
Intensidad media	mm/h	4.94	2.27	
Intensidad máxima en 5 minutos	mm/h	14.40	4.80	
Clasificación	Conceptual	LLUVIAMODERADA	LLUVIALIGERA	

Limnigrama-hietograma diario



Temperatura del aire diaria



**RED DE ESTACIONES METEOROLÓGICAS E HIDROMETEOROLÓGICAS
TELEMÉTRICAS PARA PREVENCIÓN DE DESASTRES EN EL DEPARTAMENTO
DE CALDAS CONVENIO CORPOCALDAS**

ESTACIÓN HIDROMETEOROLÓGICA RÍO SUPIA - CABECERA MUNICIPAL

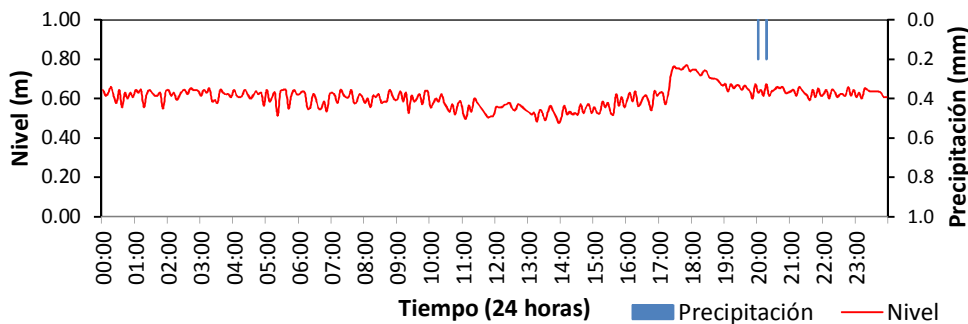
BOLETÍN HIDROMETEOROLÓGICO DIARIO

SEPTIEMBRE 25 DE 2011

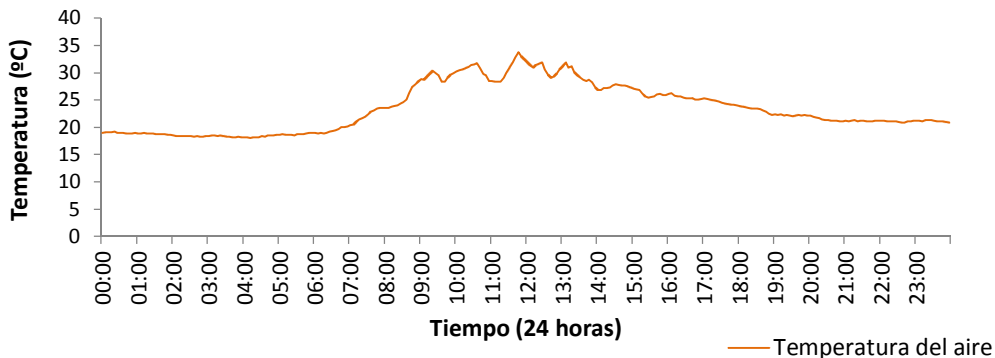
Variables medidas	Unidades	Máxima	Media	Mínima	Suma
Temperatura del aire	°C	33.71	23.46	18.10	
Nivel	m	0.77	0.61	0.47	
Lluvia diaria	mm				0.40

Lluvias aisladas (Tres eventos más significativos)	Unidades	Lluvia 1 hora: 01:45	Lluvia 2 hora: 02:15	Lluvia 3
Duración	min	5	5	
Magnitud	mm	0.20	0.20	
Intensidad media	mm/h	2.40	2.40	
Intensidad máxima en 5 minutos	mm/h	2.40	2.40	
Clasificación	Conceptual	LLUVIALIGERA	LLUVIALIGERA	

Limnigrama-hietograma diario



Temperatura del aire diaria



**RED DE ESTACIONES METEOROLÓGICAS E HIDROMETEOROLÓGICAS
TELEMÉTRICAS PARA PREVENCIÓN DE DESASTRES EN EL DEPARTAMENTO
DE CALDAS CONVENIO CORPOCALDAS**

ESTACIÓN HIDROMETEOROLÓGICA RÍO SUPIA - CABECERA MUNICIPAL

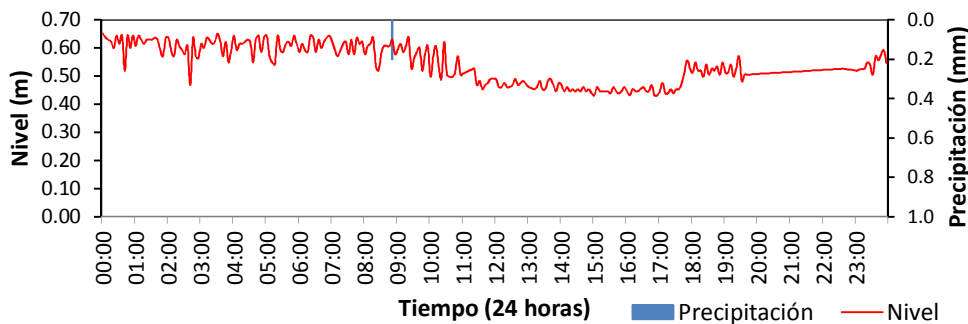
BOLETÍN HIDROMETEOROLÓGICO DIARIO

SEPTIEMBRE 26 DE 2011

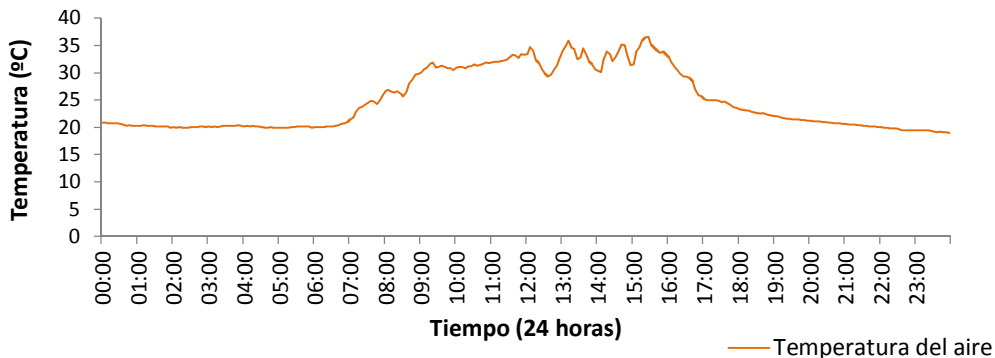
Variables medidas	Unidades	Máxima	Media	Mínima	Suma
Temperatura del aire	°C	36.51	24.92	18.94	
Nivel	m	0.65	0.54	0.43	
Lluvia diaria	mm				0.20

Lluvias aisladas (Tres eventos más significativos)	Unidades	Lluvia 1 hora: 06:50	Lluvia 2 hora: 23:35	Lluvia 3
Duración	min	5	10	
Magnitud	mm	0.20	0.40	
Intensidad media	mm/h	2.40	2.40	
Intensidad máxima en 5 minutos	mm/h	2.40	2.40	
Clasificación	Conceptual	LLUVIALIGERA	LLUVIALIGERA	

Limnigrama-hietograma diario



Temperatura del aire diaria



**RED DE ESTACIONES METEOROLÓGICAS E HIDROMETEOROLÓGICAS
TELEMÉTRICAS PARA PREVENCIÓN DE DESASTRES EN EL DEPARTAMENTO
DE CALDAS CONVENIO CORPOCALDAS**

ESTACIÓN HIDROMETEOROLÓGICA RÍO SUPIA - CABECERA MUNICIPAL

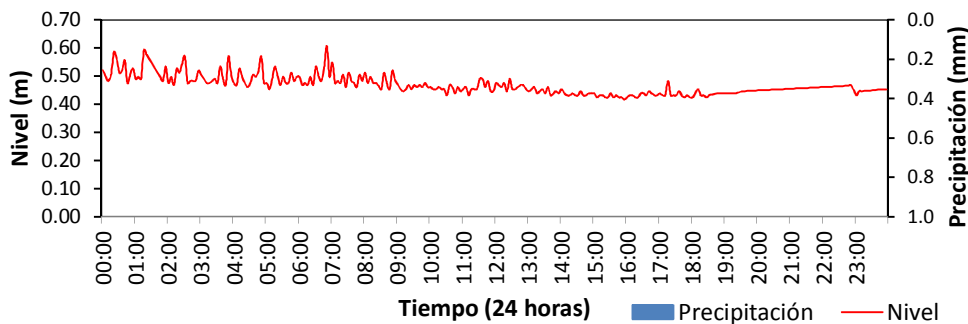
BOLETÍN HIDROMETEOROLÓGICO DIARIO

SEPTIEMBRE 27 DE 2011

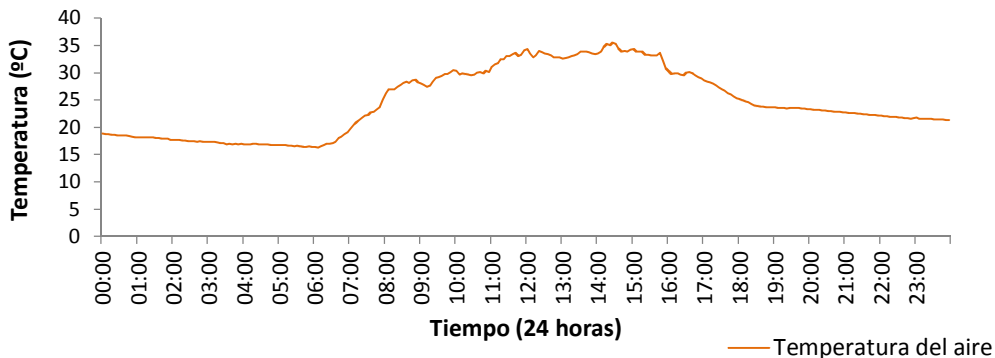
Variables medidas	Unidades	Máxima	Media	Mínima	Suma
Temperatura del aire	°C	35.49	24.63	16.32	
Nivel	m	0.61	0.47	0.42	
Lluvia diaria	mm				0.00

Lluvias aisladas (Tres eventos más significativos)	Unidades	Lluvia 1 hora: 23:25	Lluvia 2 hora: 23:50	Lluvia 3
Duración	min	5	95	
Magnitud	mm	0.20	23.80	
Intensidad media	mm/h	2.40	15.03	
Intensidad máxima en 5 minutos	mm/h	2.40	40.80	
Clasificación	Conceptual	LLUVIALIGERA	LLUVIAFUERTE	

Limnigrama-hietograma diario



Temperatura del aire diaria



**RED DE ESTACIONES METEOROLÓGICAS E HIDROMETEOROLÓGICAS
TELEMÉTRICAS PARA PREVENCIÓN DE DESASTRES EN EL DEPARTAMENTO
DE CALDAS CONVENIO CORPOCALDAS**

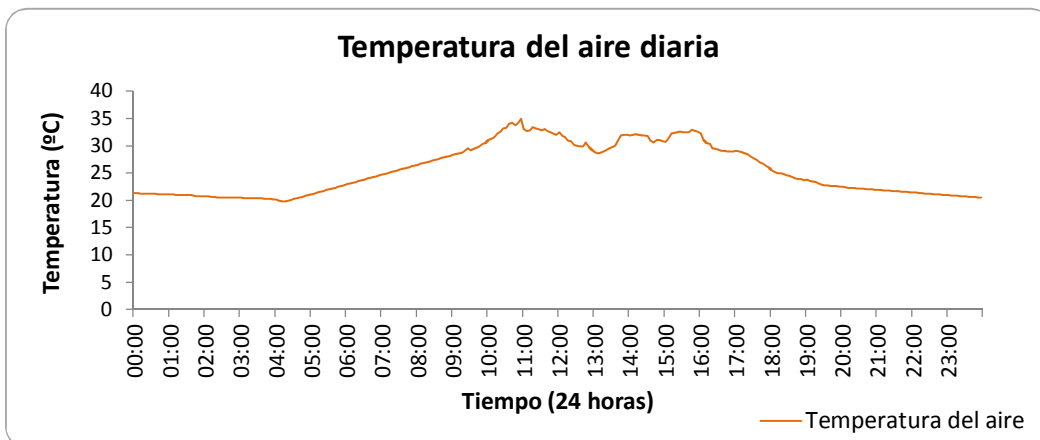
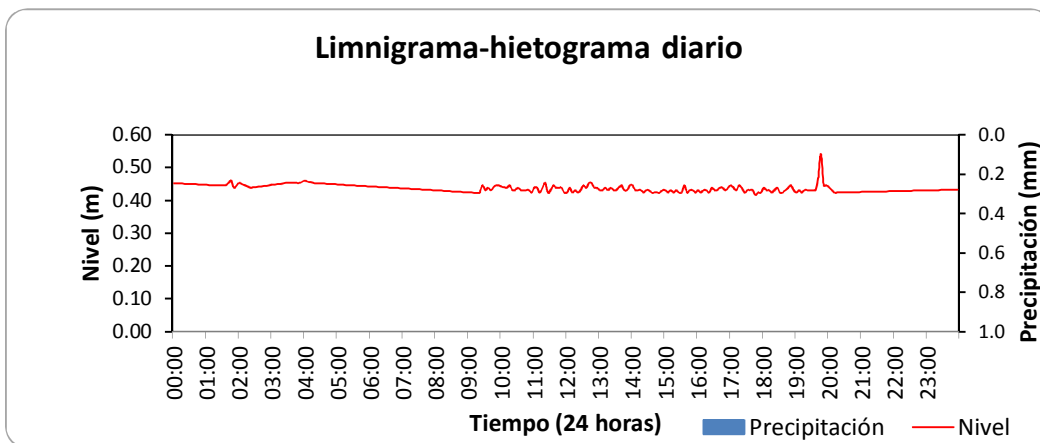
ESTACIÓN HIDROMETEOROLÓGICA RÍO SUPIA - CABECERA MUNICIPAL

BOLETÍN HIDROMETEOROLÓGICO DIARIO

SEPTIEMBRE 28 DE 2011

Variables medidas	Unidades	Máxima	Media	Mínima	Suma
Temperatura del aire	°C	34.95	25.51	19.77	
Nivel	m	0.54	0.44	0.42	
Lluvia diaria	mm				0.00

Lluvias aisladas (Tres eventos más significativos)	Unidades	Lluvia 1 hora: 17:05	Lluvia 2 hora: 20:15	Lluvia 3 hora: 22:55
Duración	min	90	80	35
Magnitud	mm	6.40	4.20	2.60
Intensidad media	mm/h	4.27	3.15	4.46
Intensidad máxima en 5 minutos	mm/h	16.80	16.80	9.60
Clasificación	Conceptual	LLUVIAMODERADA	LLUVIAMODERADA	LLUVIAMODERADA



**RED DE ESTACIONES METEOROLÓGICAS E HIDROMETEOROLÓGICAS
TELEMÉTRICAS PARA PREVENCIÓN DE DESASTRES EN EL DEPARTAMENTO
DE CALDAS CONVENIO CORPOCALDAS**

ESTACIÓN HIDROMETEOROLÓGICA RÍO SUPIA - CABECERA MUNICIPAL

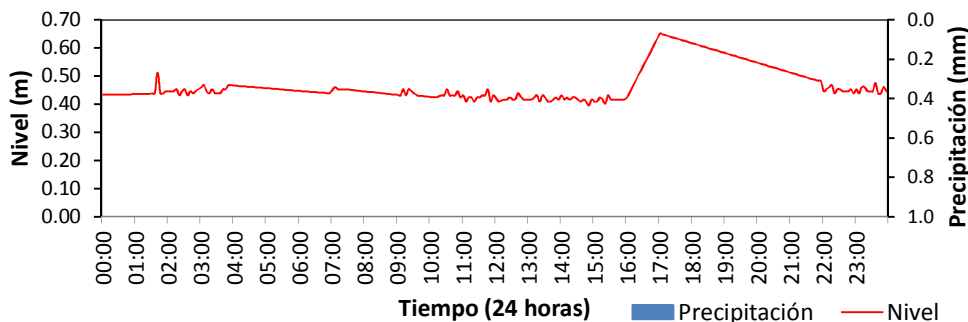
BOLETÍN HIDROMETEOROLÓGICO DIARIO

SEPTIEMBRE 29 DE 2011

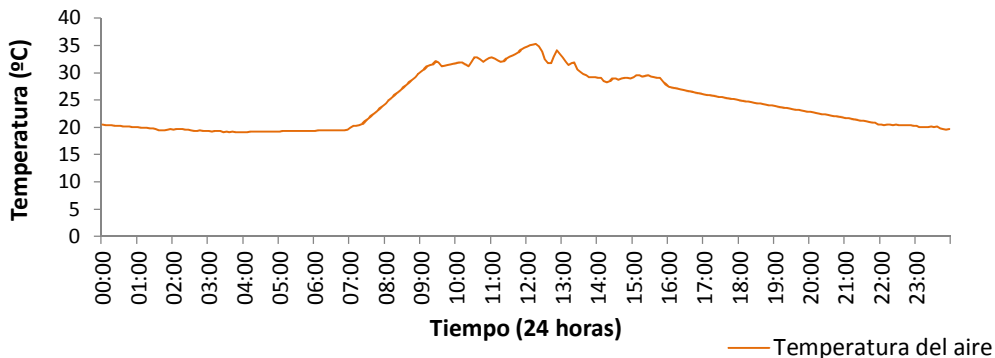
Variables medidas	Unidades	Máxima	Media	Mínima	Suma
Temperatura del aire	°C	35.22	24.51	19.13	
Nivel	m	0.65	0.47	0.39	
Lluvia diaria	mm				0.00

Lluvias aisladas (Tres eventos más significativos)	Unidades	Lluvia 1 hora: 00:05	Lluvia 2 hora: 06:10	Lluvia 3 hora: 15:05
Duración	min	85	5	90
Magnitud	mm	3.40	0.20	5.80
Intensidad media	mm/h	2.40	2.40	3.87
Intensidad máxima en 5 minutos	mm/h	4.80	2.40	16.80
Clasificación	Conceptual	LLUVIALIGERA	LLUVIALIGERA	LLUVIAMODERADA

Limnigrama-hietograma diario



Temperatura del aire diaria



**RED DE ESTACIONES METEOROLÓGICAS E HIDROMETEOROLÓGICAS
TELEMÉTRICAS PARA PREVENCIÓN DE DESASTRES EN EL DEPARTAMENTO
DE CALDAS CONVENIO CORPOCALDAS**

ESTACIÓN HIDROMETEOROLÓGICA RÍO SUPIA - CABECERA MUNICIPAL

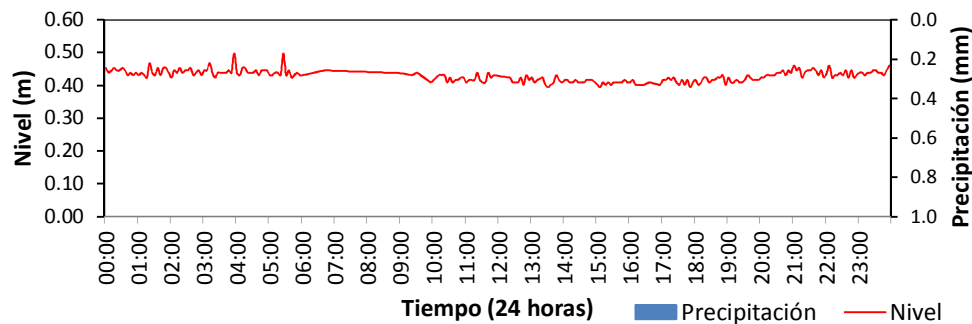
BOLETÍN HIDROMETEOROLÓGICO DIARIO

SEPTIEMBRE 30 DE 2011

Variables medidas	Unidades	Máxima	Media	Mínima	Suma
Temperatura del aire	°C	35.11	25.41	17.40	
Nivel	m	0.50	0.43	0.39	
Lluvia diaria	mm				0.00

Lluvias aisladas (Tres eventos más significativos)	Unidades	Lluvia 1 hora: 01:50	Lluvia 2 hora: 05:55	Lluvia 3 hora: 14:40
Duración	min	130	5	85
Magnitud	mm	11.40	0.20	17.00
Intensidad media	mm/h	5.26	2.40	12.00
Intensidad máxima en 5 minutos	mm/h	38.40	2.40	38.40
Clasificación	Conceptual	LLUVIAMODERADA	LLUVIALIGERA	LLUVIAFUERTE

Limnigrama-hietograma diario



Temperatura del aire diaria

