



# UNIVERSIDAD NACIONAL DE COLOMBIA - SEDE MANIZALES

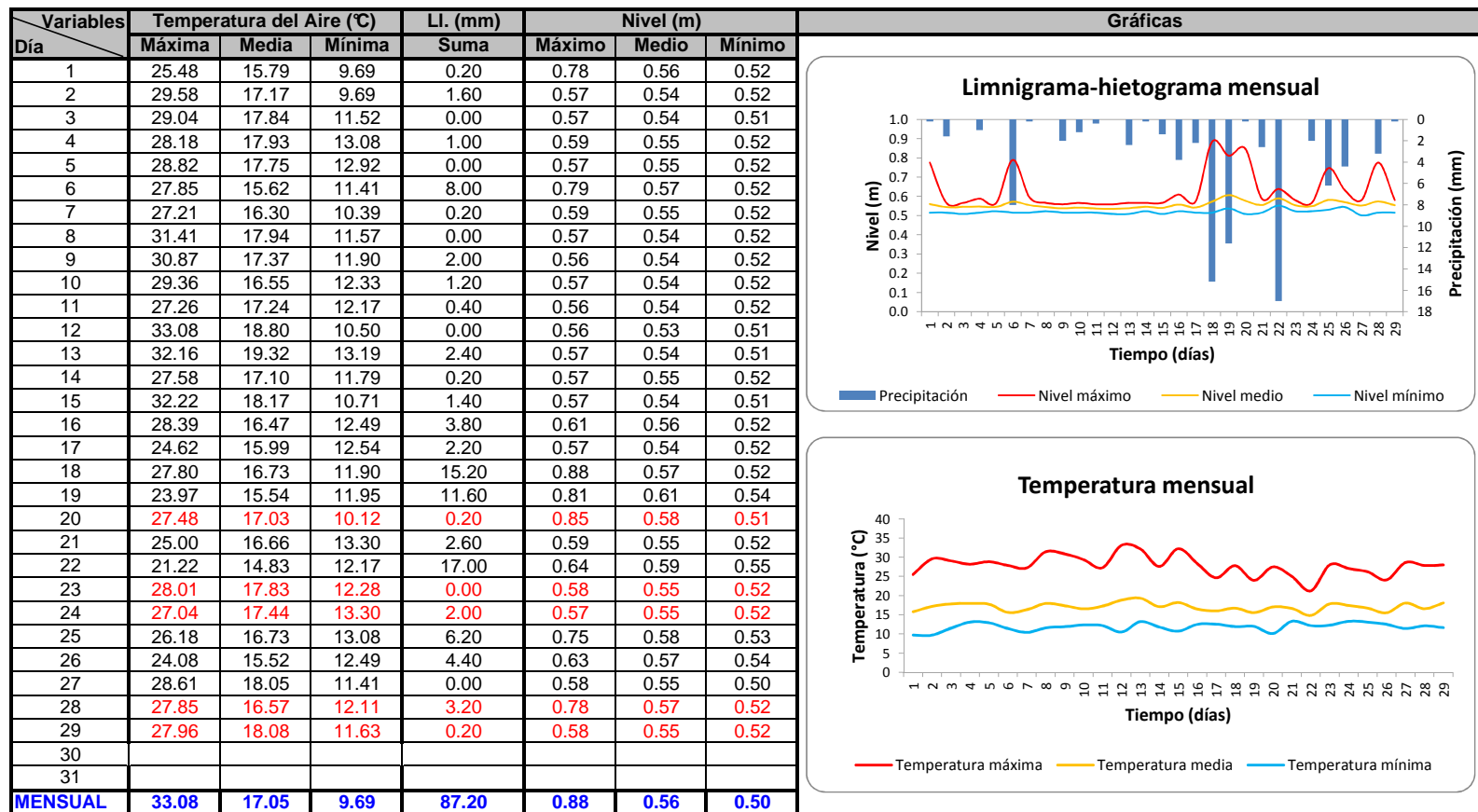


## RED DE ESTACIONES METEOROLÓGICAS E HIDROMETEOROLÓGICAS TELEMÉTRICAS PARA PREVENCIÓN DE DESASTRES EN EL DEPARTAMENTO DE CALDAS

### ESTACIÓN HIDROMETEOROLÓGICA QUEBRADA OLIVARES - EL POPAL

MARZO DE 2012

### RESUMEN DIARIO Y MENSUAL DE VARIABLES HIDROMETEOROLÓGICAS



Convenciones: LI.: Lluvia diaria. Nota: Los datos resaltados en rojo están incompletos