

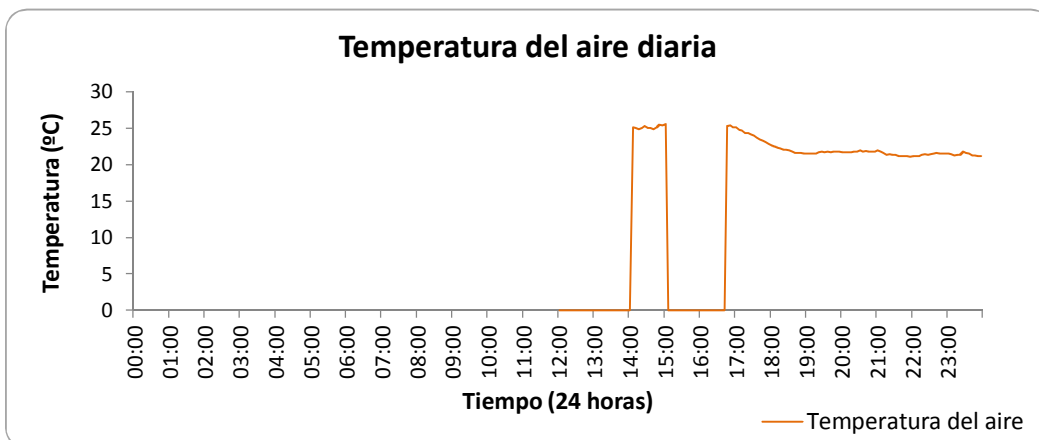
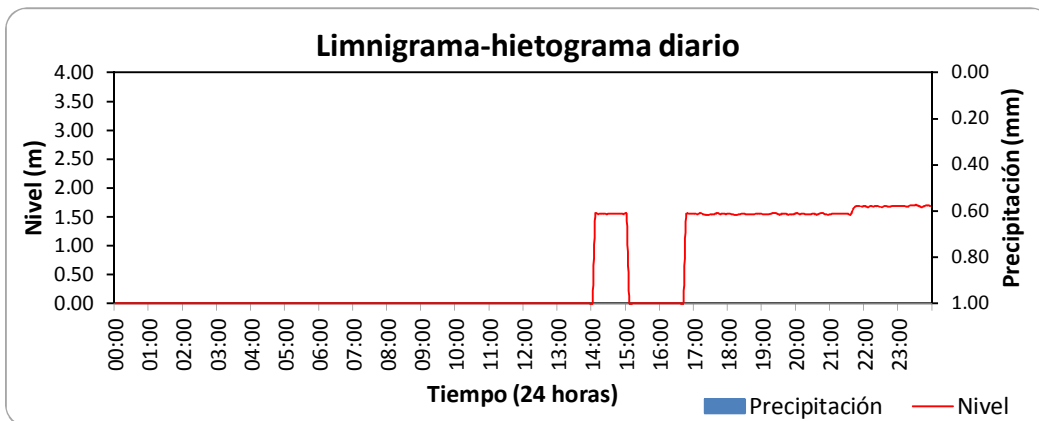
ESTACIÓN HIDROMETEOROLÓGICA RÍO GUACAICA - CHEC

BOLETÍN HIDROMETEOROLÓGICO DIARIO

ABRIL 4 DE 2012

Variables medidas	Unidades	Máxima	Media	Mínima	Suma
Temperatura del aire	°C	25.55	22.44	21.10	
Nivel	m	1.71	1.59	1.54	
Caudal	l/s				
Lluvia diaria	mm				0.00

Lluvias aisladas (Tres eventos más significativos)	Unidades	Lluvia 1	Lluvia 2	Lluvia 3
Duración	min			
Magnitud	mm			
Intensidad media	mm/h			
Intensidad máxima en 5 minutos	mm/h			
Clasificación	Conceptual	FUERTE	LIGERA	



**RED DE ESTACIONES METEOROLÓGICAS E HIDROMETEOROLÓGICAS
TELEMÉTRICAS PARA PREVENCIÓN DE DESASTRES EN EL DEPARTAMENTO
DE CALDAS**

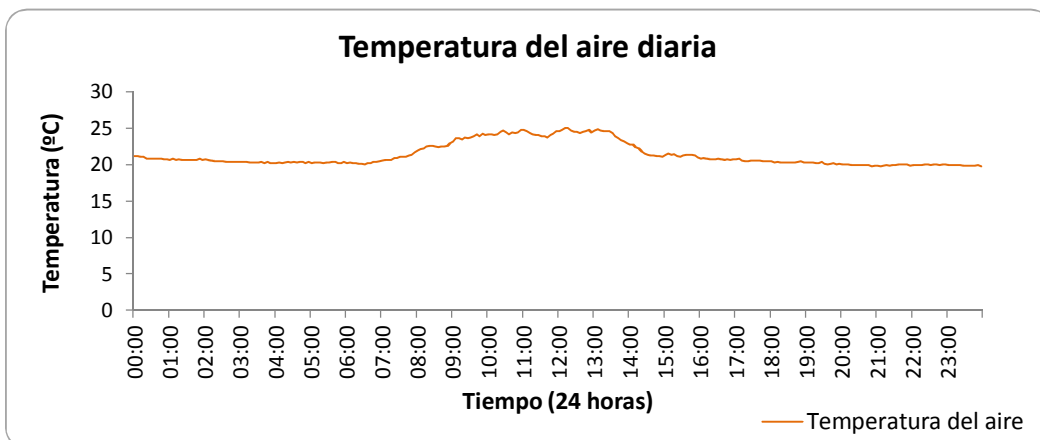
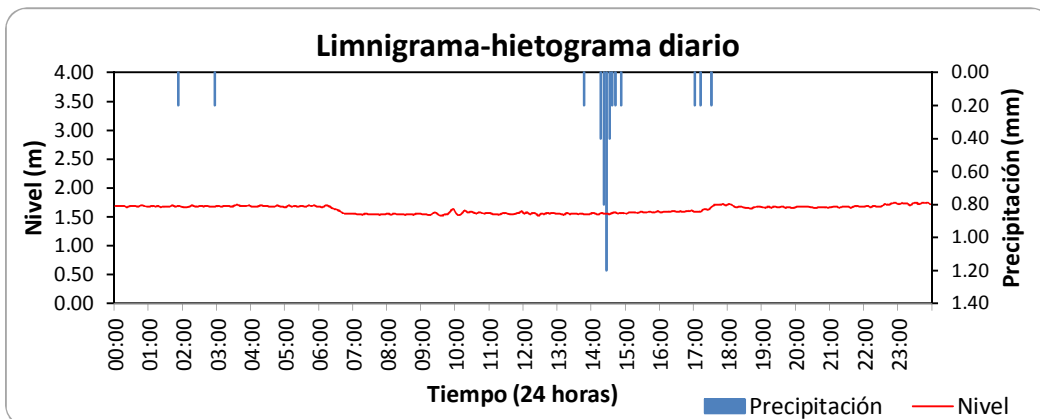
ESTACIÓN HIDROMETEOROLÓGICA RÍO GUACAICA - CHEC

BOLETÍN HIDROMETEOROLÓGICO DIARIO

ABRIL 5 DE 2012

Variables medidas	Unidades	Máxima	Media	Mínima	Suma
Temperatura del aire	°C	25.06	21.35	19.75	
Nivel	m	1.75	1.63	1.52	
Caudal	l/s				
Lluvia diaria	mm				4.60

Lluvias aisladas (Tres eventos más significativos)	Unidades	Lluvia 1	Lluvia 2	Lluvia 3
Duración	min	5	5	40
Magnitud	mm	0.20	0.20	3.40
Intensidad media	mm/h	2.40	2.40	5.10
Intensidad máxima en 5 minutos	mm/h	2.40	2.40	14.40
Clasificación	Conceptual	LLUVIALIGERA	LLUVIALIGERA	LLUVIAMODERADA



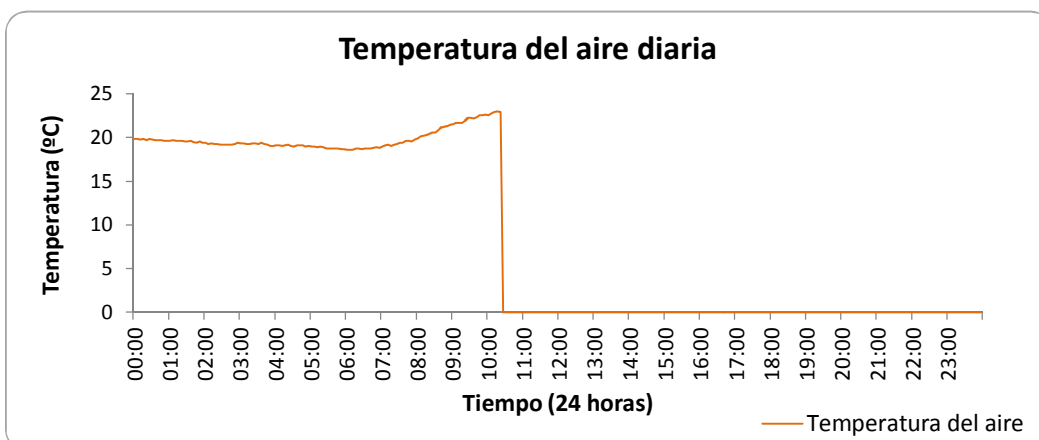
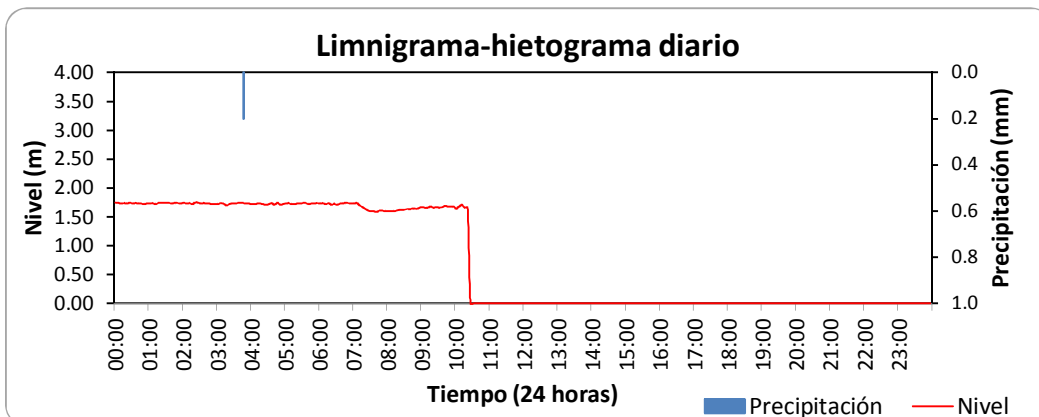
ESTACIÓN HIDROMETEOROLÓGICA RÍO GUACAICA - CHEC

BOLETÍN HIDROMETEOROLÓGICO DIARIO

ABRIL 6 DE 2012

Variables medidas	Unidades	Máxima	Media	Mínima	Suma
Temperatura del aire	°C	23.00	19.78	18.61	
Nivel	m	1.75	1.70	1.59	
Caudal	l/s				
Lluvia diaria	mm				0.20

Lluvias aisladas (Tres eventos más significativos)	Unidades	Lluvia 1	Lluvia 2	Lluvia 3
Duración	min	5		
Magnitud	mm	0.20		
Intensidad media	mm/h	2.40		
Intensidad máxima en 5 minutos	mm/h	2.40		
Clasificación	Conceptual	LLUVIALIGERA		



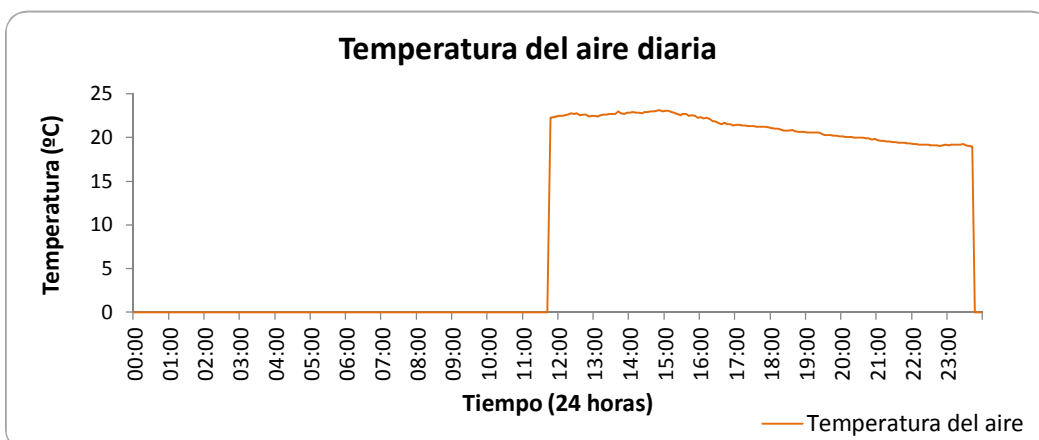
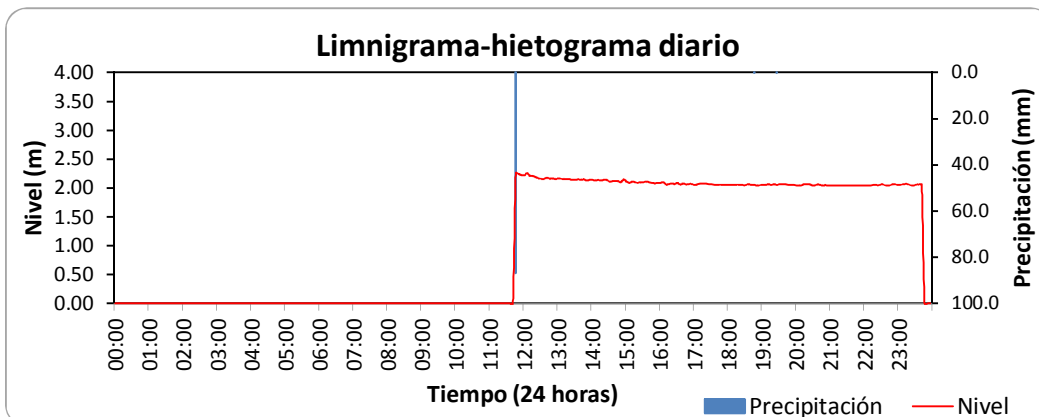
ESTACIÓN HIDROMETEOROLÓGICA RÍO GUACAICA - CHEC

BOLETÍN HIDROMETEOROLÓGICO DIARIO

ABRIL 12 DE 2012

Variables medidas	Unidades	Máxima	Media	Mínima	Suma
Temperatura del aire	°C	23.16	21.15	18.99	
Nivel	m	2.26	2.09	2.04	
Caudal	l/s				
Lluvia diaria	mm				87.40

Lluvias aisladas (Tres eventos más significativos)	Unidades	Lluvia 1	Lluvia 2	Lluvia 3
Duración	min	5	5	5
Magnitud	mm	87.00	0.20	0.20
Intensidad media	mm/h	1044.00	2.40	2.40
Intensidad máxima en 5 minutos	mm/h	1044.00	2.40	2.40
Clasificación	Conceptual	LLUVIAFUERTE	LLUVIALIGERA	LLUVIALIGERA



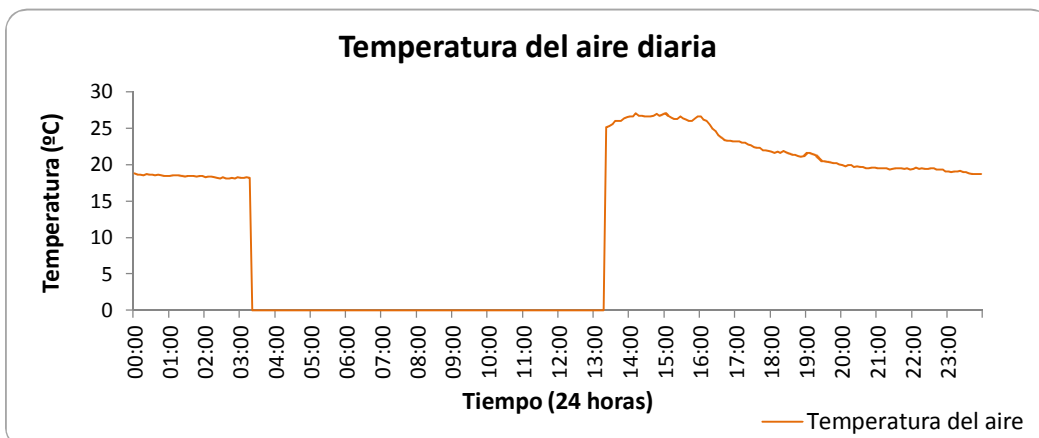
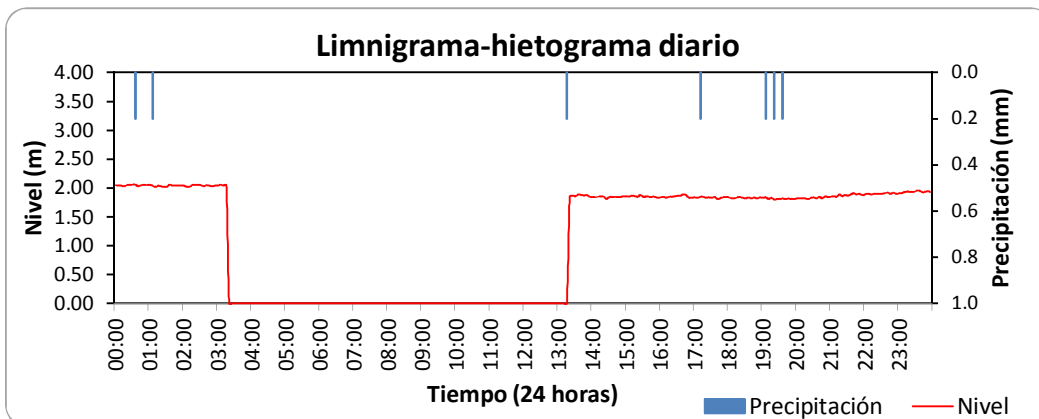
ESTACIÓN HIDROMETEOROLÓGICA RÍO GUACAICA - CHEC

BOLETÍN HIDROMETEOROLÓGICO DIARIO

ABRIL 13 DE 2012

Variables medidas	Unidades	Máxima	Media	Mínima	Suma
Temperatura del aire	°C	27.07	21.32	18.12	
Nivel	m	2.06	1.90	1.80	
Caudal	l/s				
Lluvia diaria	mm				1.40

Lluvias aisladas (Tres eventos más significativos)	Unidades	Lluvia 1	Lluvia 2	Lluvia 3
Duración	min	5	5	5
Magnitud	mm	0.20	0.20	0.20
Intensidad media	mm/h	2.40	2.40	2.40
Intensidad máxima en 5 minutos	mm/h	2.40	2.40	2.40
Clasificación	Conceptual	LLUVIALIGERA	LLUVIALIGERA	LLUVIALIGERA



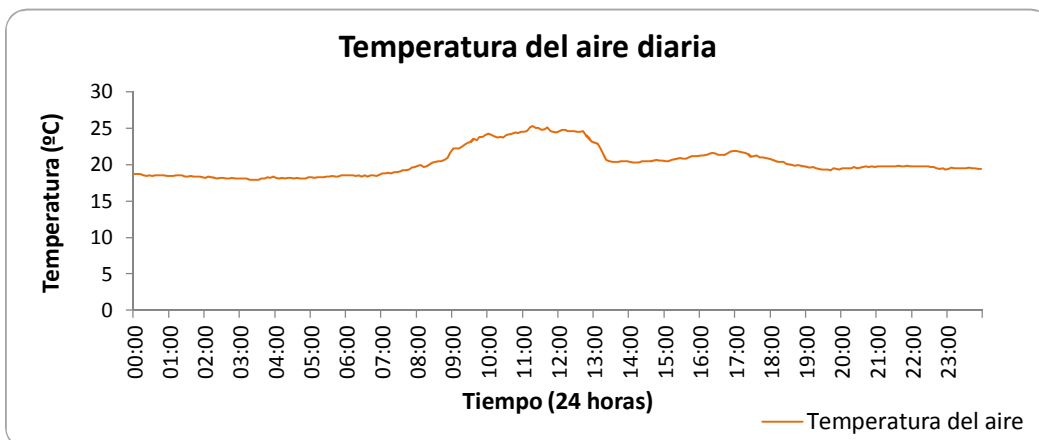
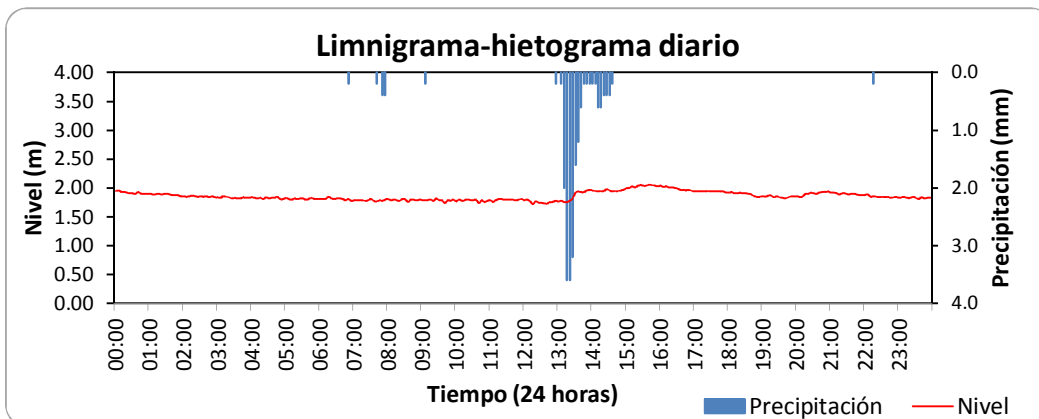
ESTACIÓN HIDROMETEOROLÓGICA RÍO GUACAICA - CHEC

BOLETÍN HIDROMETEOROLÓGICO DIARIO

ABRIL 14 DE 2012

Variables medidas	Unidades	Máxima	Media	Mínima	Suma
Temperatura del aire	°C	25.28	20.30	17.90	
Nivel	m	2.06	1.86	1.72	
Caudal	l/s				
Lluvia diaria	mm				21.40

Lluvias aisladas (Tres eventos más significativos)	Unidades	Lluvia 1	Lluvia 2	Lluvia 3
Duración	min	20	105	5
Magnitud	mm	1.00	19.80	0.20
Intensidad media	mm/h	3.00	11.31	2.40
Intensidad máxima en 5 minutos	mm/h	4.80	43.20	2.40
Clasificación	Conceptual	LLUVIAMODERADA	LLUVIAFUERTE	LLUVIALIGERA



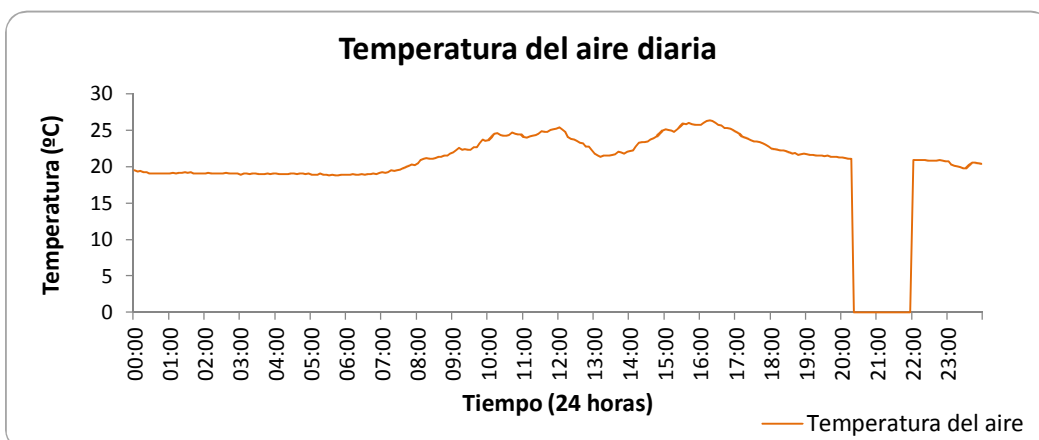
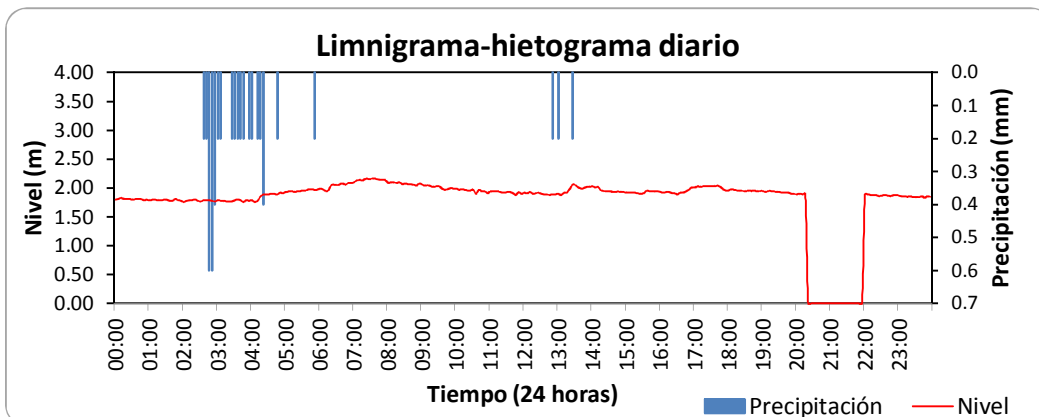
ESTACIÓN HIDROMETEOROLÓGICA RÍO GUACAICA - CHEC

BOLETÍN HIDROMETEOROLÓGICO DIARIO

ABRIL 15 DE 2012

Variables medidas	Unidades	Máxima	Media	Mínima	Suma
Temperatura del aire	°C	26.36	21.55	18.82	
Nivel	m	2.17	1.93	1.76	
Caudal	l/s				
Lluvia diaria	mm				5.60

Lluvias aisladas (Tres eventos más significativos)	Unidades	Lluvia 1	Lluvia 2	Lluvia 3
Duración	min	110	5	5
Magnitud	mm	4.60	0.20	0.20
Intensidad media	mm/h	2.51	2.40	2.40
Intensidad máxima en 5 minutos	mm/h	7.20	2.40	2.40
Clasificación	Conceptual	LLUVIAMODERADA	LLUVIALIGERA	LLUVIALIGERA



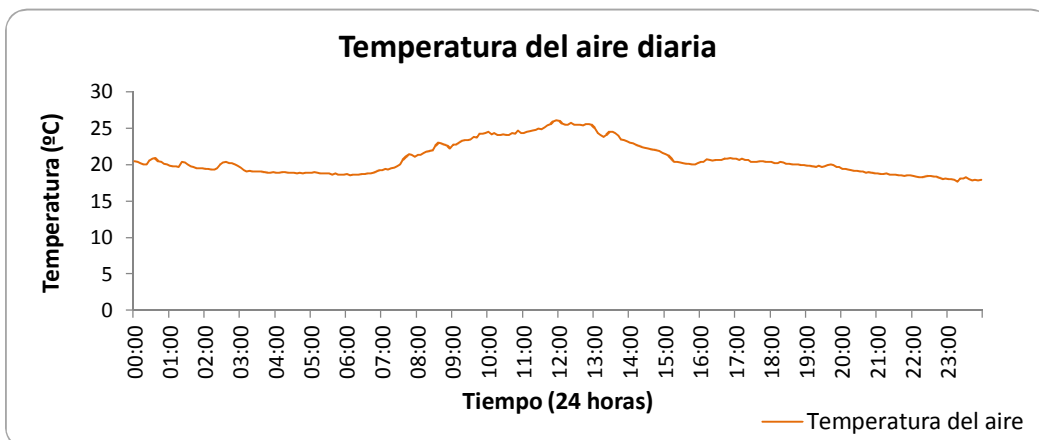
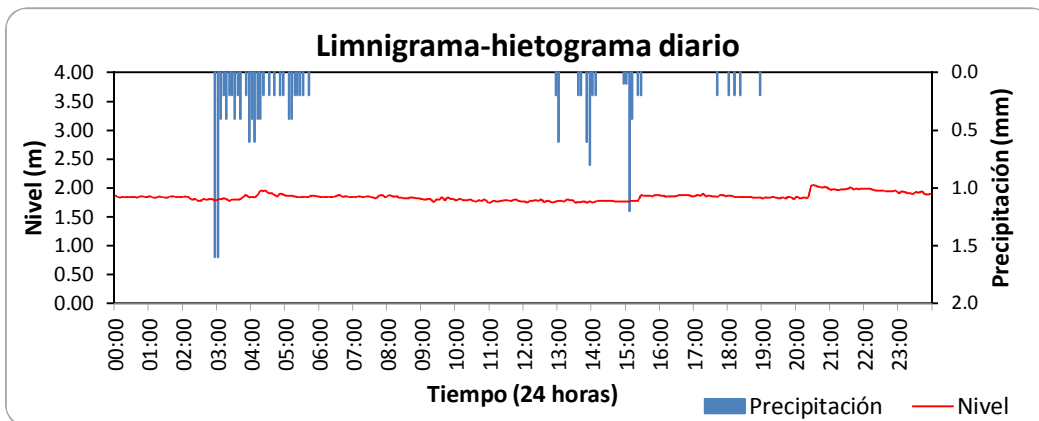
ESTACIÓN HIDROMETEOROLÓGICA RÍO GUACAICA - CHEC

BOLETÍN HIDROMETEOROLÓGICO DIARIO

ABRIL 16 DE 2012

Variables medidas	Unidades	Máxima	Media	Mínima	Suma
Temperatura del aire	°C	26.09	20.76	17.68	
Nivel	m	2.05	1.85	1.75	
Caudal	l/s				
Lluvia diaria	mm				17.20

Lluvias aisladas (Tres eventos más significativos)	Unidades	Lluvia 1	Lluvia 2	Lluvia 3
Duración	min	170	10	35
Magnitud	mm	11.00	0.80	2.20
Intensidad media	mm/h	3.88	4.80	3.77
Intensidad máxima en 5 minutos	mm/h	19.20	7.20	14.40
Clasificación	Conceptual	LLUVIAMODERADA	LLUVIAMODERADA	LLUVIAMODERADA



**RED DE ESTACIONES METEOROLÓGICAS E HIDROMETEOROLÓGICAS
TELEMÉTRICAS PARA PREVENCIÓN DE DESASTRES EN EL DEPARTAMENTO
DE CALDAS**

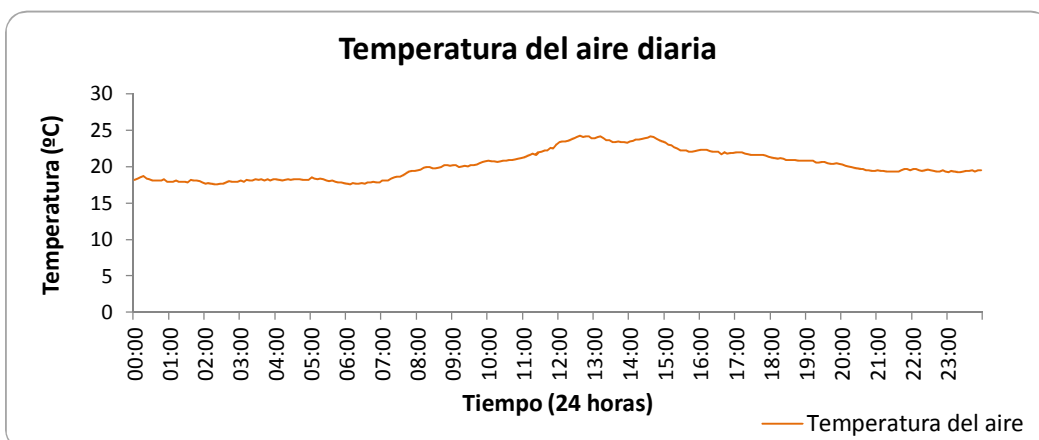
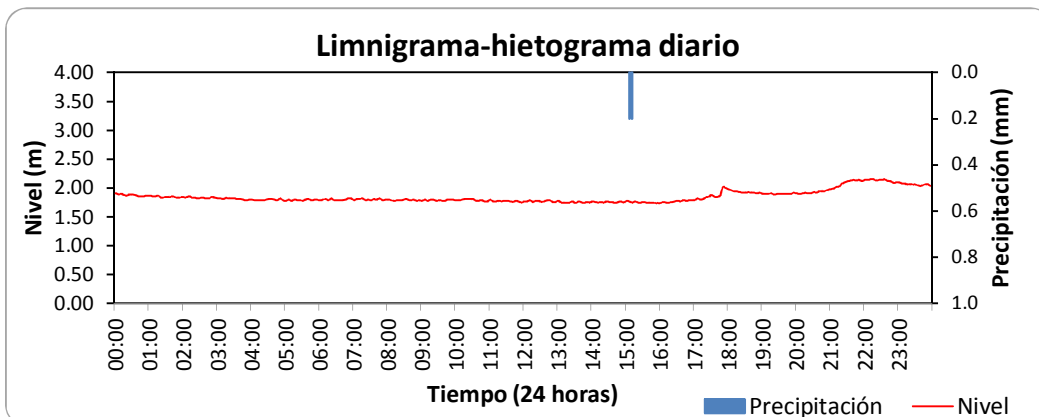
ESTACIÓN HIDROMETEOROLÓGICA RÍO GUACAICA - CHEC

BOLETÍN HIDROMETEOROLÓGICO DIARIO

ABRIL 17 DE 2012

Variables medidas	Unidades	Máxima	Media	Mínima	Suma
Temperatura del aire	°C	24.25	20.21	17.57	
Nivel	m	2.15	1.85	1.74	
Caudal	l/s				
Lluvia diaria	mm				0.40

Lluvias aisladas (Tres eventos más significativos)	Unidades	Lluvia 1	Lluvia 2	Lluvia 3
Duración	min	10		
Magnitud	mm	0.40		
Intensidad media	mm/h	2.40		
Intensidad máxima en 5 minutos	mm/h	2.40		
Clasificación	Conceptual	LLUVIALIGERA		



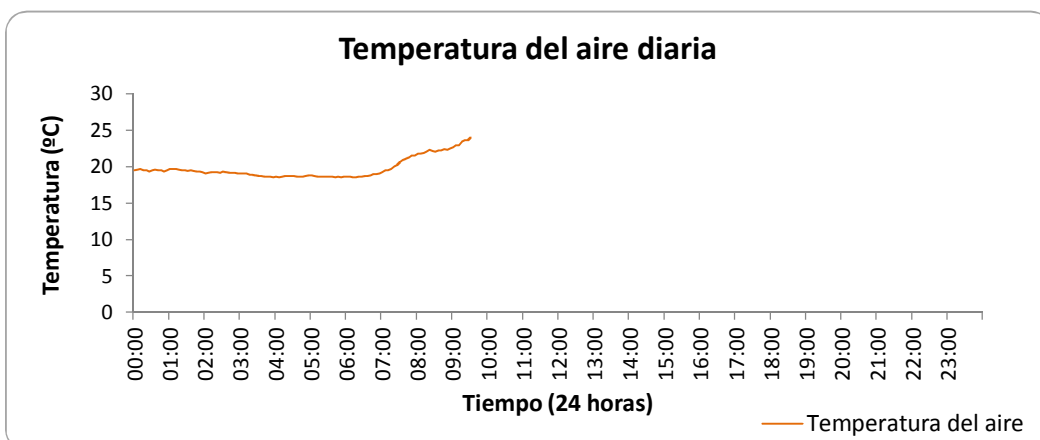
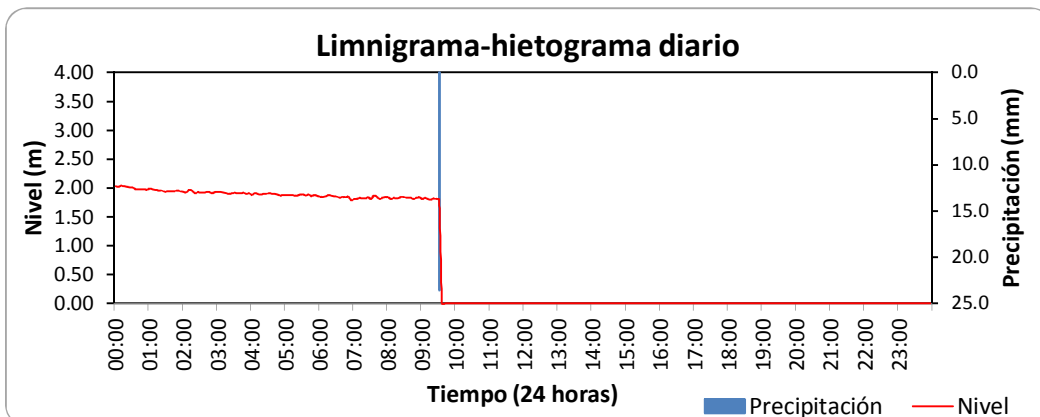
ESTACIÓN HIDROMETEOROLÓGICA RÍO GUACAICA - CHEC

BOLETÍN HIDROMETEOROLÓGICO DIARIO

ABRIL 18 DE 2012

Variables medidas	Unidades	Máxima	Media	Mínima	Suma
Temperatura del aire	°C	23.98	19.74	18.50	
Nivel	m	2.04	1.89	1.79	
Caudal	l/s				
Lluvia diaria	mm				23.60

Lluvias aisladas (Tres eventos más significativos)	Unidades	Lluvia 1	Lluvia 2	Lluvia 3
Duración	min	1195		
Magnitud	mm	23.60		
Intensidad media	mm/h	1.18		
Intensidad máxima en 5 minutos	mm/h	283.20		
Clasificación	Conceptual	LLUVIALIGERA		



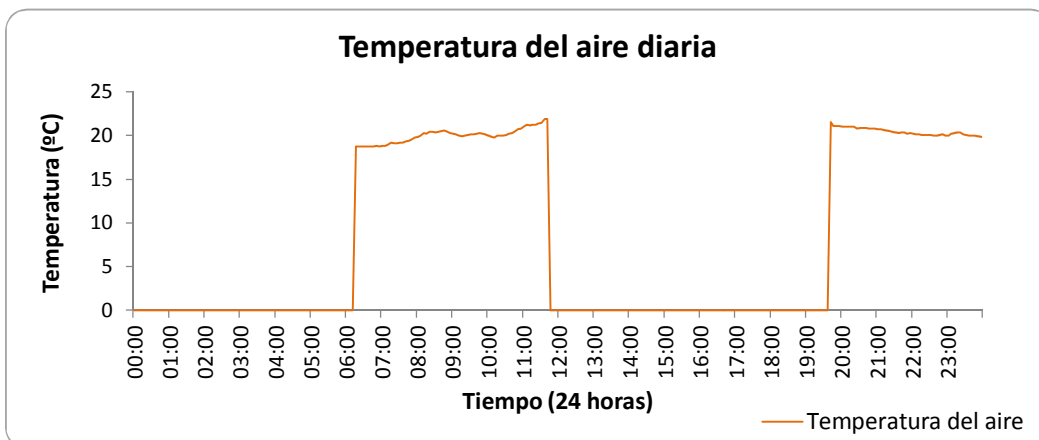
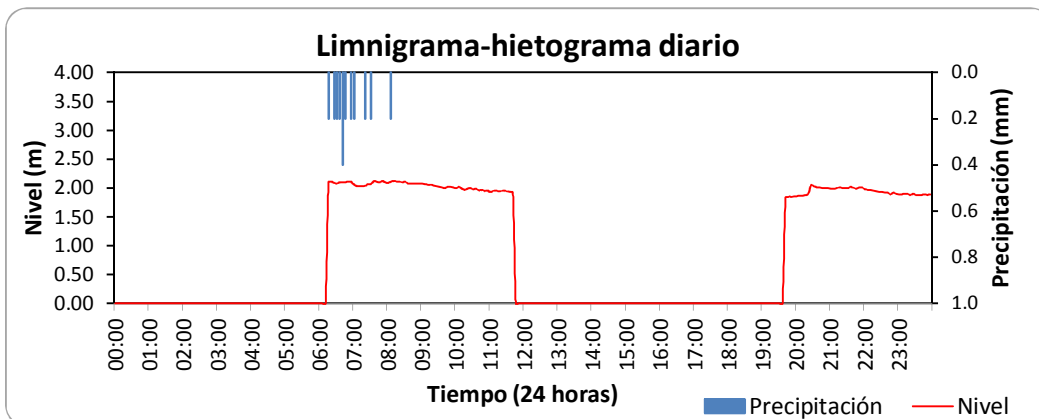
ESTACIÓN HIDROMETEOROLÓGICA RÍO GUACAICA - CHEC

BOLETÍN HIDROMETEOROLÓGICO DIARIO

ABRIL 19 DE 2012

Variables medidas	Unidades	Máxima	Media	Mínima	Suma
Temperatura del aire	°C	21.92	20.19	18.71	
Nivel	m	2.12	1.99	1.83	
Caudal	l/s				
Lluvia diaria	mm				2.40

Lluvias aisladas (Tres eventos más significativos)	Unidades	Lluvia 1	Lluvia 2	Lluvia 3
Duración	min	80	5	
Magnitud	mm	2.20	0.20	
Intensidad media	mm/h	1.65	2.40	
Intensidad máxima en 5 minutos	mm/h	4.80	2.40	
Clasificación	Conceptual	LLUVIALIGERA	LLUVIALIGERA	



**RED DE ESTACIONES METEOROLÓGICAS E HIDROMETEOROLÓGICAS
TELEMÉTRICAS PARA PREVENCIÓN DE DESASTRES EN EL DEPARTAMENTO
DE CALDAS**

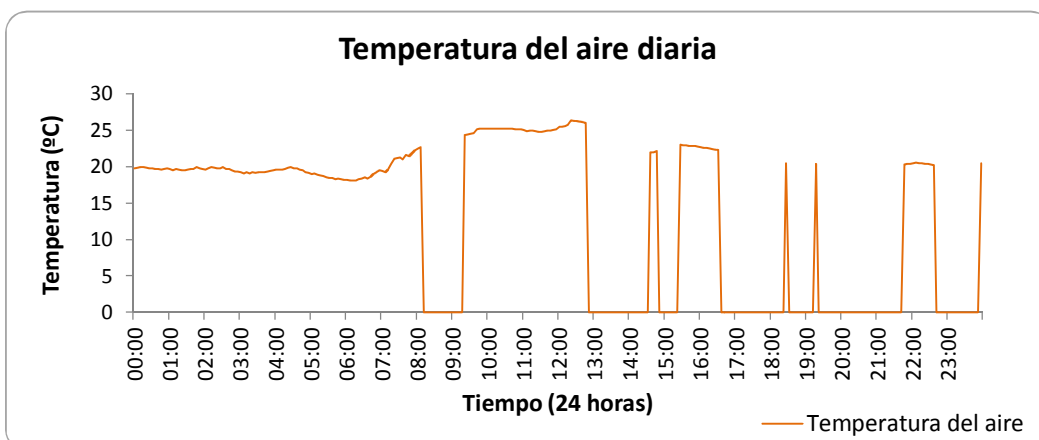
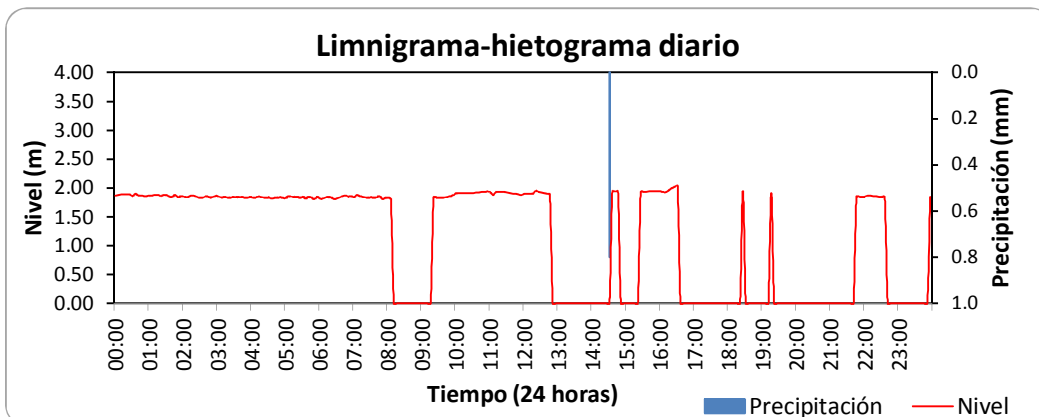
ESTACIÓN HIDROMETEOROLÓGICA RÍO GUACAICA - CHEC

BOLETÍN HIDROMETEOROLÓGICO DIARIO

ABRIL 20 DE 2012

Variables medidas	Unidades	Máxima	Media	Mínima	Suma
Temperatura del aire	°C	26.36	21.31	18.06	
Nivel	m	2.04	1.24	1.81	
Caudal	l/s				
Lluvia diaria	mm				0.80

Lluvias aisladas (Tres eventos más significativos)	Unidades	Lluvia 1	Lluvia 2	Lluvia 3
Duración	min	5		
Magnitud	mm	0.80		
Intensidad media	mm/h	9.60		
Intensidad máxima en 5 minutos	mm/h	9.60		
Clasificación	Conceptual	LLUVIAFUERTE		



**RED DE ESTACIONES METEOROLÓGICAS E HIDROMETEOROLÓGICAS
TELEMÉTRICAS PARA PREVENCIÓN DE DESASTRES EN EL DEPARTAMENTO
DE CALDAS**

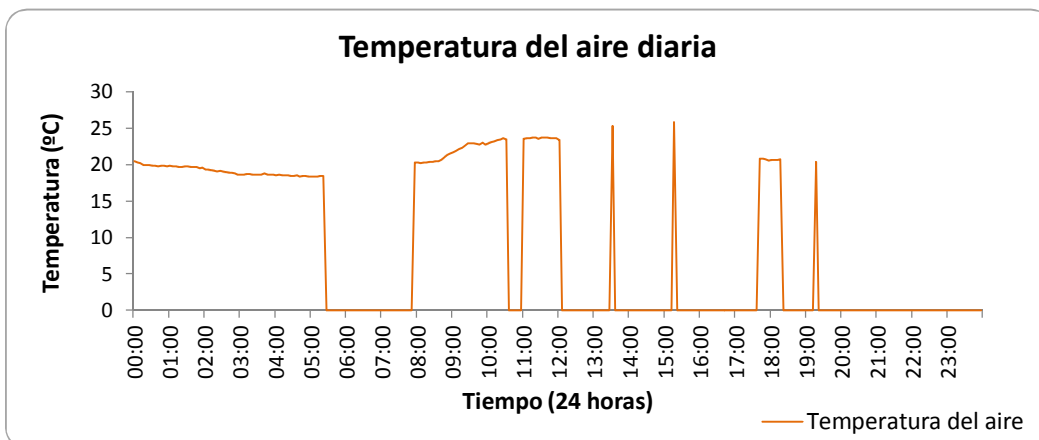
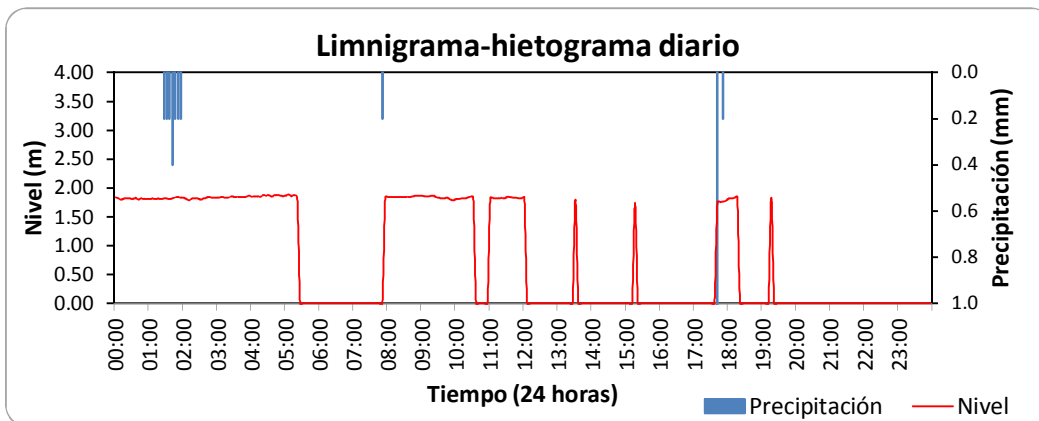
ESTACIÓN HIDROMETEOROLÓGICA RÍO GUACAICA - CHEC

BOLETÍN HIDROMETEOROLÓGICO DIARIO

ABRIL 21 DE 2012

Variables medidas	Unidades	Máxima	Media	Mínima	Suma
Temperatura del aire	°C	25.82	20.56	18.33	
Nivel	m	1.89	1.83	1.74	
Caudal	l/s				
Lluvia diaria	mm				4.20

Lluvias aisladas (Tres eventos más significativos)	Unidades	Lluvia 1	Lluvia 2	Lluvia 3
Duración	min	35	5	15
Magnitud	mm	1.60	0.20	2.40
Intensidad media	mm/h	2.74	2.40	9.60
Intensidad máxima en 5 minutos	mm/h	4.80	2.40	26.40
Clasificación	Conceptual	LLUVIAMODERADA	LLUVIALIGERA	LLUVIAFUERTE



**RED DE ESTACIONES METEOROLÓGICAS E HIDROMETEOROLÓGICAS
TELEMÉTRICAS PARA PREVENCIÓN DE DESASTRES EN EL DEPARTAMENTO
DE CALDAS**

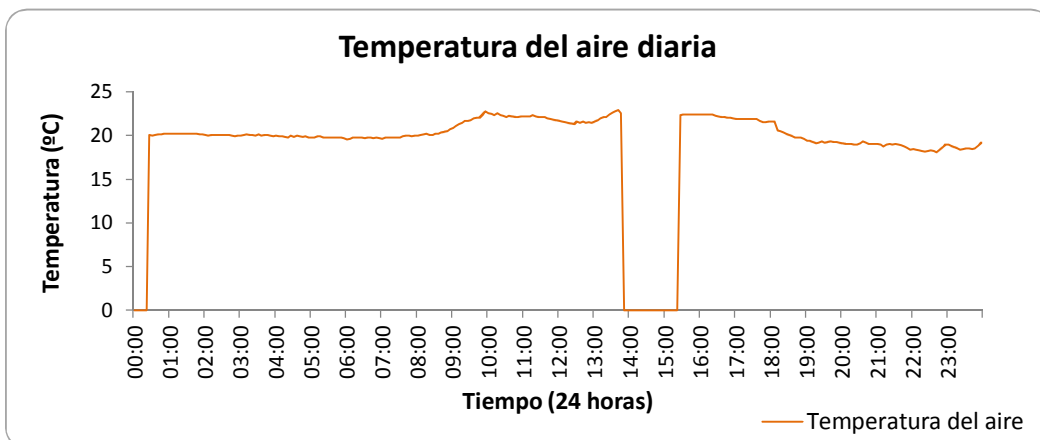
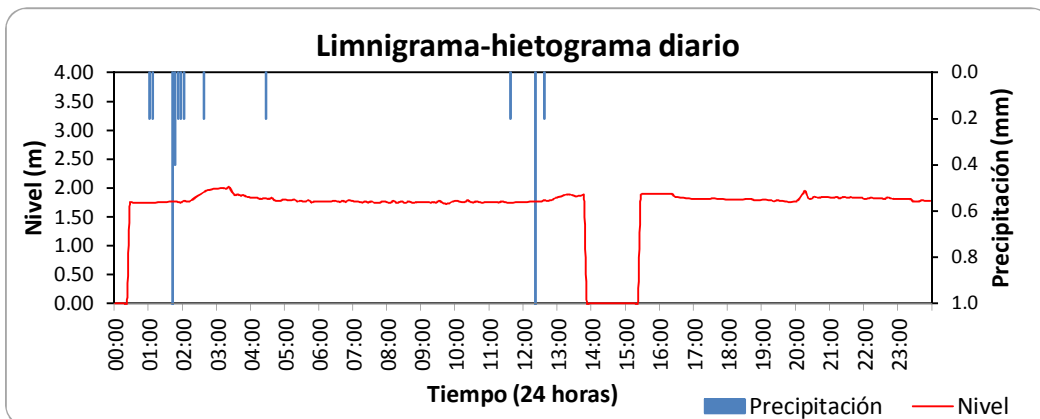
ESTACIÓN HIDROMETEOROLÓGICA RÍO GUACAICA - CHEC

BOLETÍN HIDROMETEOROLÓGICO DIARIO

ABRIL 22 DE 2012

Variables medidas	Unidades	Máxima	Media	Mínima	Suma
Temperatura del aire	°C	22.89	20.42	18.06	
Nivel	m	2.02	1.80	1.73	
Caudal	l/s				
Lluvia diaria	mm				5.60

Lluvias aisladas (Tres eventos más significativos)	Unidades	Lluvia 1	Lluvia 2	Lluvia 3
Duración	min	25	5	20
Magnitud	mm	2.60	0.20	2.00
Intensidad media	mm/h	6.24	2.40	6.00
Intensidad máxima en 5 minutos	mm/h	19.20	2.40	21.60
Clasificación	Conceptual	LLUVIAMODERADA	LLUVIALIGERA	LLUVIAMODERADA



**RED DE ESTACIONES METEOROLÓGICAS E HIDROMETEOROLÓGICAS
TELEMÉTRICAS PARA PREVENCIÓN DE DESASTRES EN EL DEPARTAMENTO
DE CALDAS**

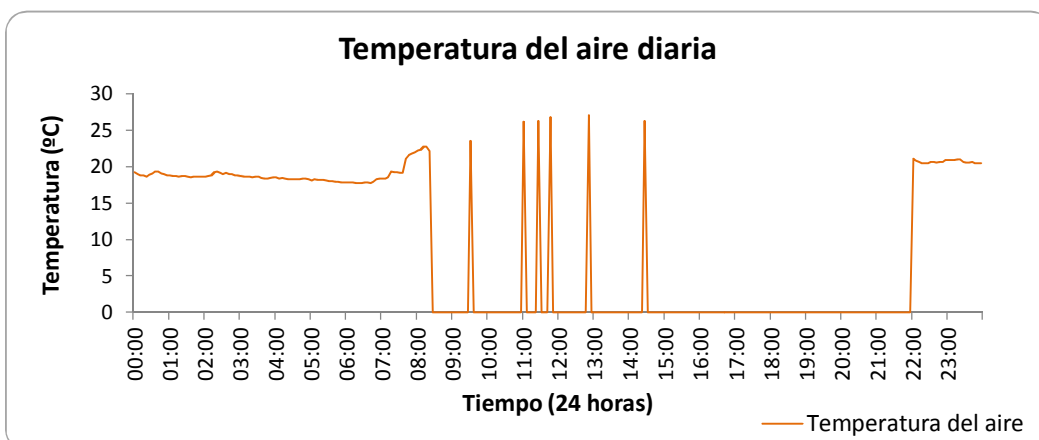
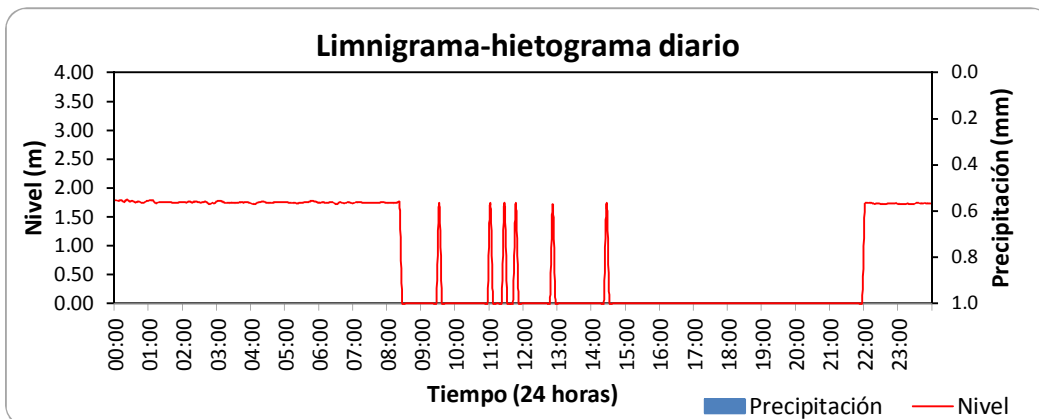
ESTACIÓN HIDROMETEOROLÓGICA RÍO GUACAICA - CHEC

BOLETÍN HIDROMETEOROLÓGICO DIARIO

ABRIL 23 DE 2012

Variables medidas	Unidades	Máxima	Media	Mínima	Suma
Temperatura del aire	°C	27.07	19.51	17.74	
Nivel	m	1.80	1.75	1.72	
Caudal	l/s				
Lluvia diaria	mm				0.00

Lluvias aisladas (Tres eventos más significativos)	Unidades	Lluvia 1	Lluvia 2	Lluvia 3
Duración	min			
Magnitud	mm			
Intensidad media	mm/h			
Intensidad máxima en 5 minutos	mm/h			
Clasificación	Conceptual			



**RED DE ESTACIONES METEOROLÓGICAS E HIDROMETEOROLÓGICAS
TELEMÉTRICAS PARA PREVENCIÓN DE DESASTRES EN EL DEPARTAMENTO
DE CALDAS**

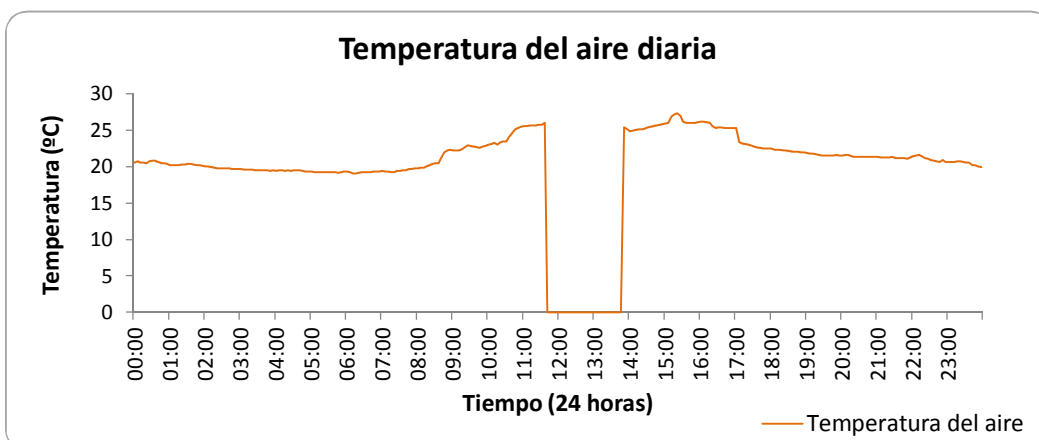
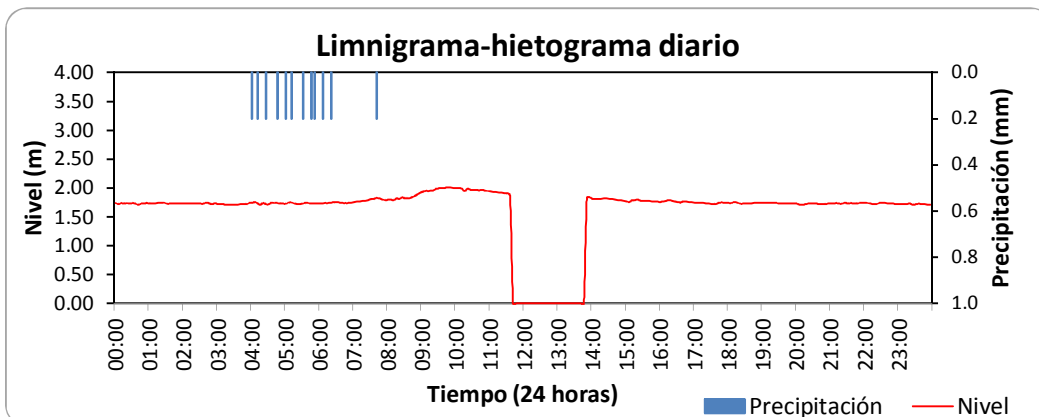
ESTACIÓN HIDROMETEOROLÓGICA RÍO GUACAICA - CHEC

BOLETÍN HIDROMETEOROLÓGICO DIARIO

ABRIL 24 DE 2012

Variables medidas	Unidades	Máxima	Media	Mínima	Suma
Temperatura del aire	°C	27.34	21.73	19.09	
Nivel	m	2.01	1.77	1.71	
Caudal	l/s				
Lluvia diaria	mm				2.40

Lluvias aisladas (Tres eventos más significativos)	Unidades	Lluvia 1	Lluvia 2	Lluvia 3
Duración	min	145	5	
Magnitud	mm	2.20	0.20	
Intensidad media	mm/h	0.91	2.40	
Intensidad máxima en 5 minutos	mm/h	2.40	2.40	
Clasificación	Conceptual	LLOVIZNA	LLUVIALIGERA	



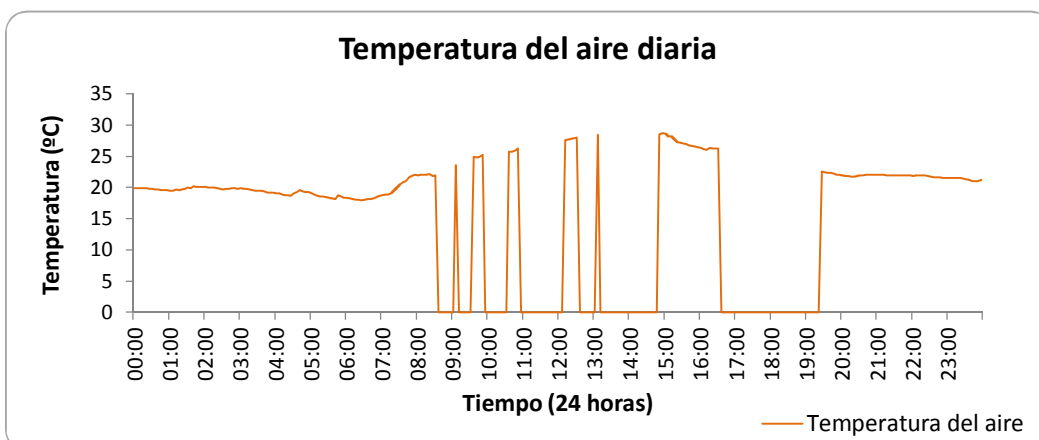
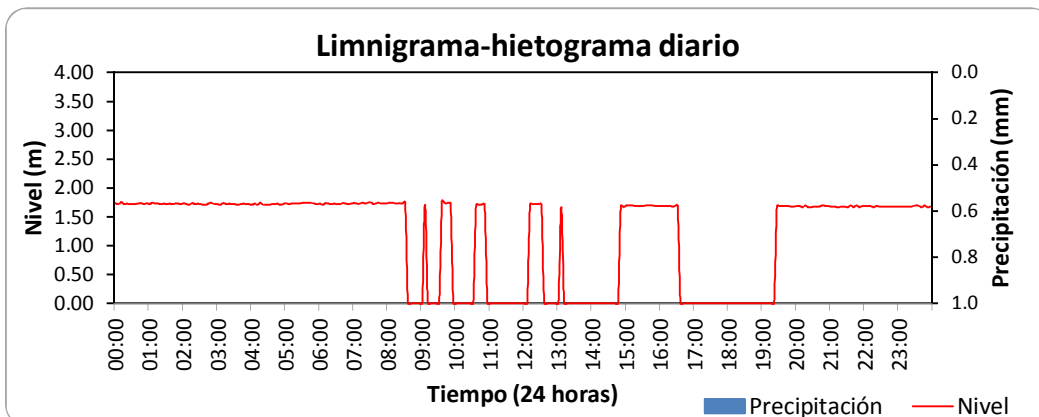
ESTACIÓN HIDROMETEOROLÓGICA RÍO GUACAICA - CHEC

BOLETÍN HIDROMETEOROLÓGICO DIARIO

ABRIL 25 DE 2012

Variables medidas	Unidades	Máxima	Media	Mínima	Suma
Temperatura del aire	°C	28.70	21.53	17.95	
Nivel	m	1.78	1.71	1.67	
Caudal	l/s				
Lluvia diaria	mm				0.00

Lluvias aisladas (Tres eventos más significativos)	Unidades	Lluvia 1	Lluvia 2	Lluvia 3
Duración	min			
Magnitud	mm			
Intensidad media	mm/h			
Intensidad máxima en 5 minutos	mm/h			
Clasificación	Conceptual			



**RED DE ESTACIONES METEOROLÓGICAS E HIDROMETEOROLÓGICAS
TELEMÉTRICAS PARA PREVENCIÓN DE DESASTRES EN EL DEPARTAMENTO
DE CALDAS**

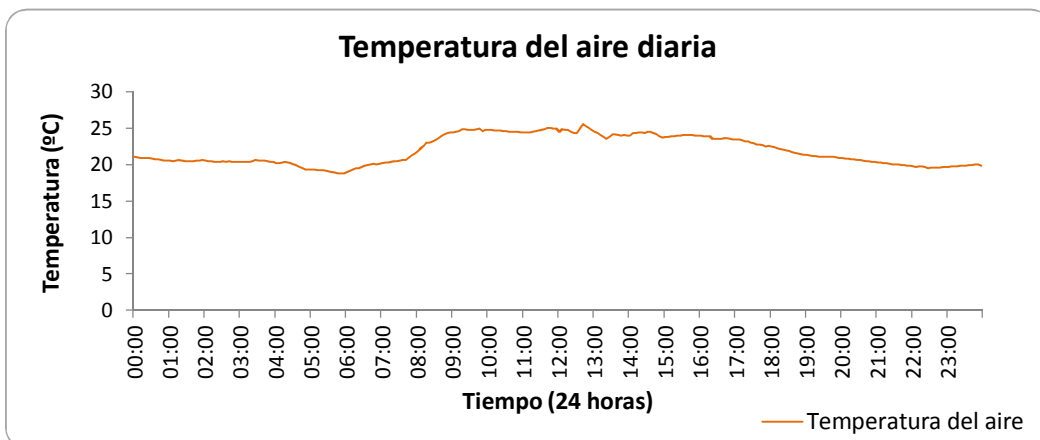
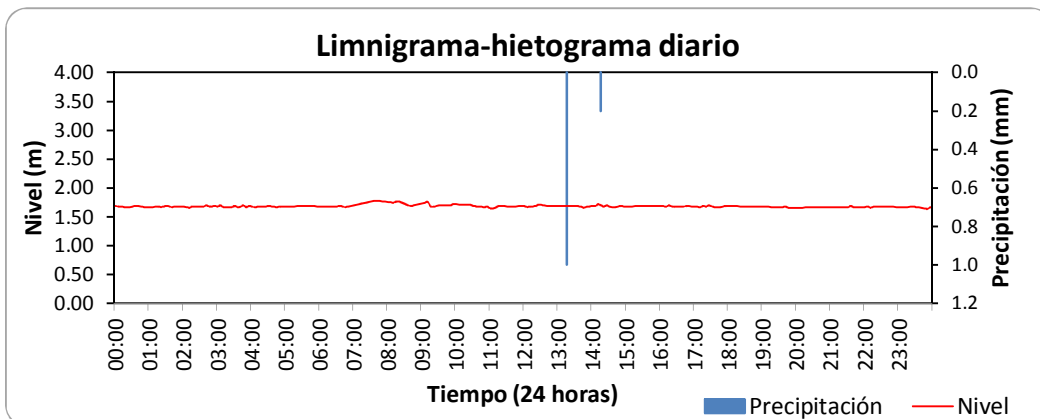
ESTACIÓN HIDROMETEOROLÓGICA RÍO GUACAICA - CHEC

BOLETÍN HIDROMETEOROLÓGICO DIARIO

ABRIL 26 DE 2012

Variables medidas	Unidades	Máxima	Media	Mínima	Suma
Temperatura del aire	°C	25.55	21.91	18.82	
Nivel	m	1.78	1.68	1.64	
Caudal	l/s				
Lluvia diaria	mm				1.20

Lluvias aisladas (Tres eventos más significativos)	Unidades	Lluvia 1	Lluvia 2	Lluvia 3
Duración	min	5	5	
Magnitud	mm	1.00	0.20	
Intensidad media	mm/h	12.00	2.40	
Intensidad máxima en 5 minutos	mm/h	12.00	2.40	
Clasificación	Conceptual	LLUVIAFUERTE	LLUVIALIGERA	



**RED DE ESTACIONES METEOROLÓGICAS E HIDROMETEOROLÓGICAS
TELEMÉTRICAS PARA PREVENCIÓN DE DESASTRES EN EL DEPARTAMENTO
DE CALDAS**

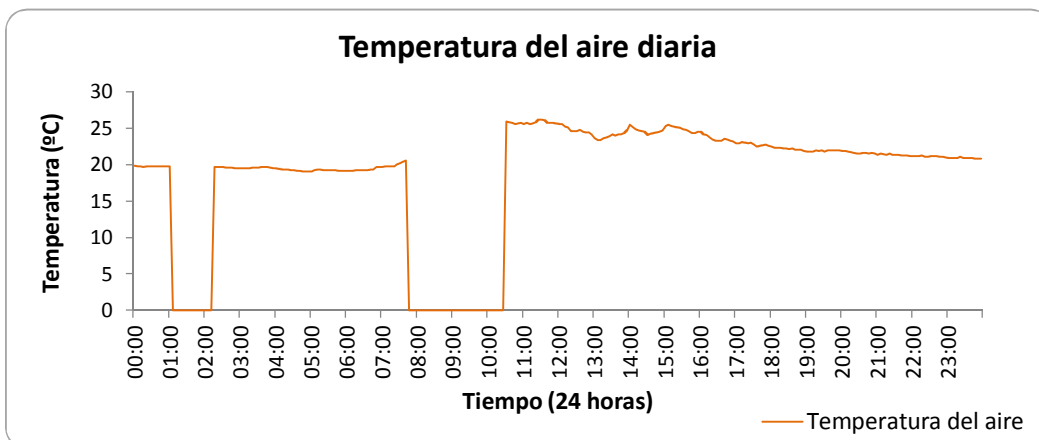
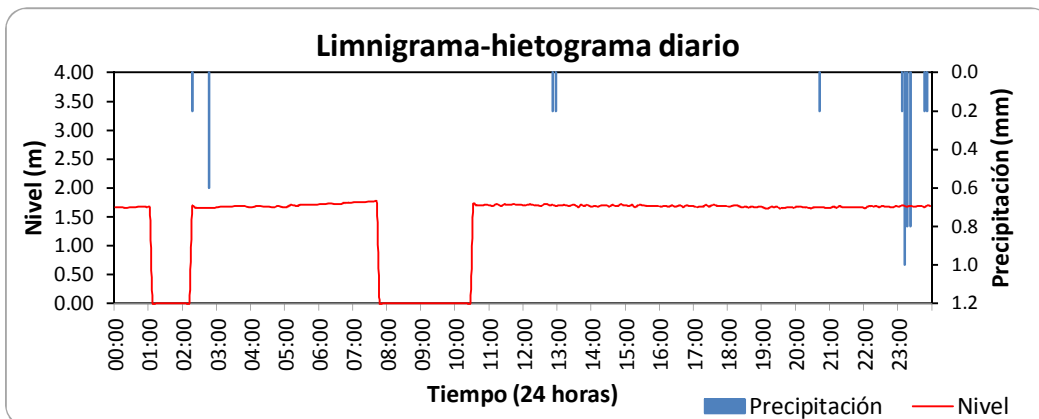
ESTACIÓN HIDROMETEOROLÓGICA RÍO GUACAICA - CHEC

BOLETÍN HIDROMETEOROLÓGICO DIARIO

ABRIL 27 DE 2012

Variables medidas	Unidades	Máxima	Media	Mínima	Suma
Temperatura del aire	°C	26.20	21.95	19.04	
Nivel	m	1.77	1.69	1.65	
Caudal	l/s				
Lluvia diaria	mm				4.60

Lluvias aisladas (Tres eventos más significativos)	Unidades	Lluvia 1	Lluvia 2	Lluvia 3
Duración	min	5	5	20
Magnitud	mm	0.20	0.60	2.80
Intensidad media	mm/h	2.40	7.20	8.40
Intensidad máxima en 5 minutos	mm/h	2.40	7.20	12.00
Clasificación	Conceptual	LLUVIALIGERA	LLUVIAMODERADA	LLUVIAFUERTE



**RED DE ESTACIONES METEOROLÓGICAS E HIDROMETEOROLÓGICAS
TELEMÉTRICAS PARA PREVENCIÓN DE DESASTRES EN EL DEPARTAMENTO
DE CALDAS**

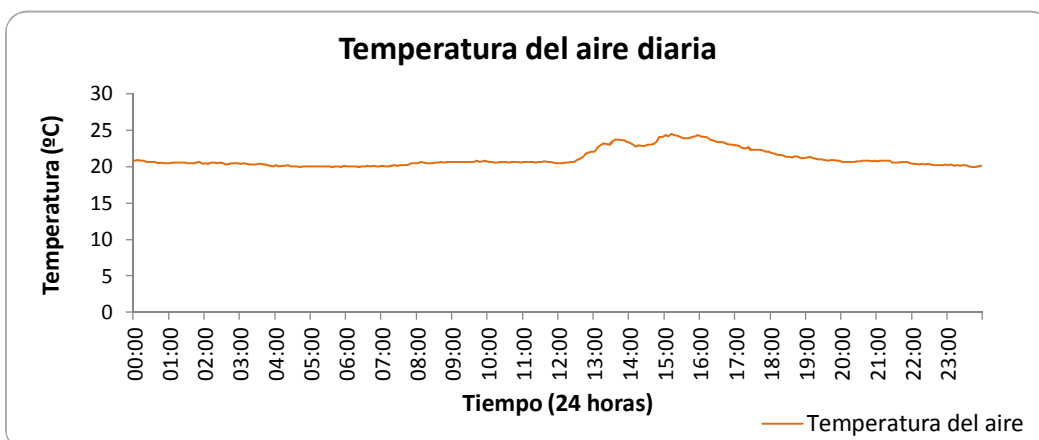
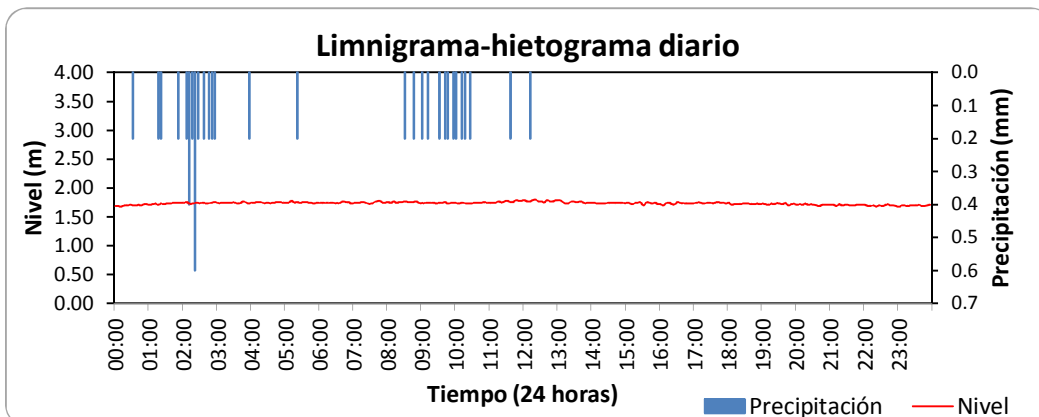
ESTACIÓN HIDROMETEOROLÓGICA RÍO GUACAICA - CHEC

BOLETÍN HIDROMETEOROLÓGICO DIARIO

ABRIL 28 DE 2012

Variables medidas	Unidades	Máxima	Media	Mínima	Suma
Temperatura del aire	°C	24.47	21.11	19.91	
Nivel	m	1.80	1.73	1.68	
Caudal	l/s				
Lluvia diaria	mm				6.40

Lluvias aisladas (Tres eventos más significativos)	Unidades	Lluvia 1	Lluvia 2	Lluvia 3
Duración	min	5	5	5
Magnitud	mm	0.20	0.20	0.20
Intensidad media	mm/h	2.40	2.40	2.40
Intensidad máxima en 5 minutos	mm/h	2.40	2.40	2.40
Clasificación	Conceptual	LLUVIALIGERA	LLUVIALIGERA	LLUVIALIGERA



**RED DE ESTACIONES METEOROLÓGICAS E HIDROMETEOROLÓGICAS
TELEMÉTRICAS PARA PREVENCIÓN DE DESASTRES EN EL DEPARTAMENTO
DE CALDAS**

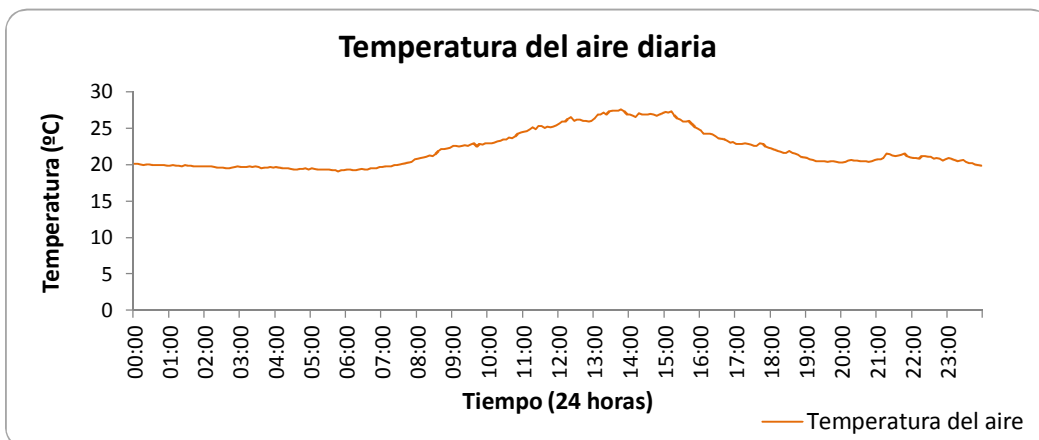
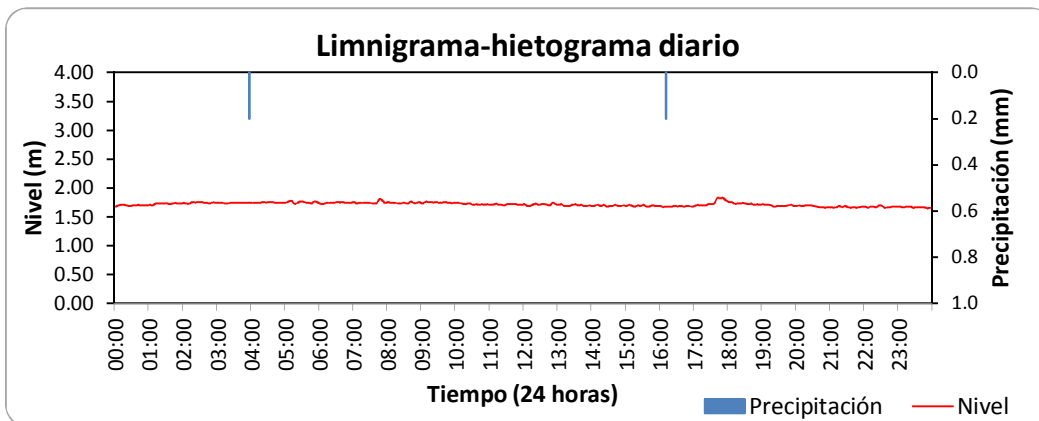
ESTACIÓN HIDROMETEOROLÓGICA RÍO GUACAICA - CHEC

BOLETÍN HIDROMETEOROLÓGICO DIARIO

ABRIL 29 DE 2012

Variables medidas	Unidades	Máxima	Media	Mínima	Suma
Temperatura del aire	°C	27.56	22.00	19.09	
Nivel	m	1.83	1.72	1.65	
Caudal	l/s				
Lluvia diaria	mm				0.40

Lluvias aisladas (Tres eventos más significativos)	Unidades	Lluvia 1	Lluvia 2	Lluvia 3
Duración	min	5	5	
Magnitud	mm	0.20	0.20	
Intensidad media	mm/h	2.40	2.40	
Intensidad máxima en 5 minutos	mm/h	2.40	2.40	
Clasificación	Conceptual	LLUVIALIGERA	LLUVIALIGERA	



ESTACIÓN HIDROMETEOROLÓGICA RÍO GUACAICA - CHEC

BOLETÍN HIDROMETEOROLÓGICO DIARIO

ABRIL 30 DE 2012

Variables medidas	Unidades	Máxima	Media	Mínima	Suma
Temperatura del aire	°C	26.53	21.55	18.06	
Nivel	m	1.70	1.66	1.63	
Caudal	l/s				
Lluvia diaria	mm				0.00

Lluvias aisladas (Tres eventos más significativos)	Unidades	Lluvia 1	Lluvia 2	Lluvia 3
Duración	min			
Magnitud	mm			
Intensidad media	mm/h			
Intensidad máxima en 5 minutos	mm/h			
Clasificación	Conceptual			

