

**RED DE ESTACIONES METEOROLÓGICAS E HIDROMETEOROLÓGICAS
TELEMÉTRICAS PARA PREVENCIÓN DE DESASTRES EN EL DEPARTAMENTO DE CALDAS**

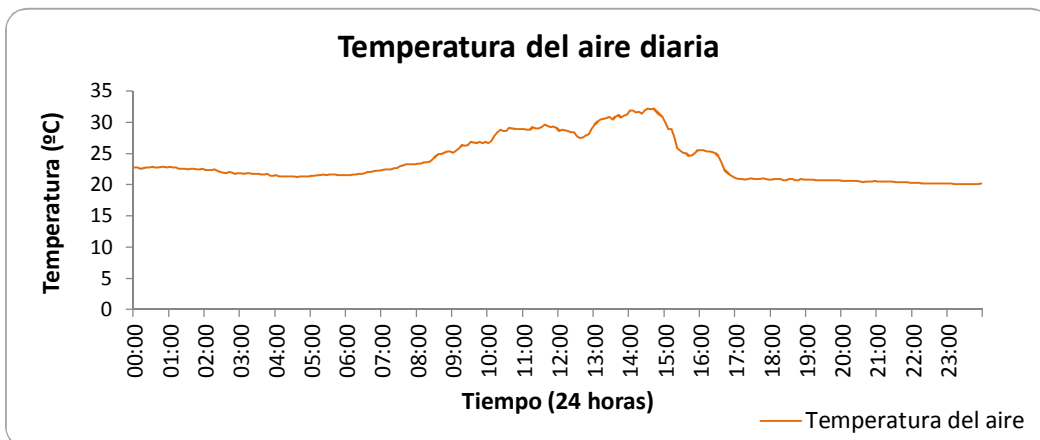
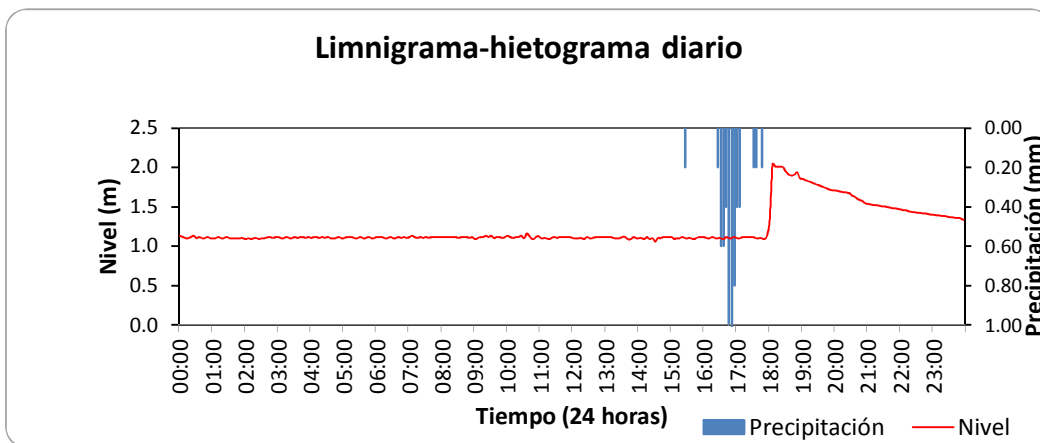
ESTACIÓN HIDROMETEOROLÓGICA RÍO SUPIA - DESEMBOCADURA

BOLETÍN HIDROMETEOROLÓGICO DIARIO

OCTUBRE 1 DE 2011

Variables medidas	Unidades	Máxima	Media	Mínima	Suma
Temperatura del aire	°C	32.22	23.74	20.10	
Nivel	m	2.04	1.24	1.06	
Lluvia diaria	mm				6.60

Lluvias aisladas (Tres eventos más significativos)	Unidades	Lluvia 1 hora: 15:25	Lluvia 2 hora: 16:25	Lluvia 3 hora: 17:30
Duración	min	5	45	20
Magnitud	mm	0.20	5.80	0.60
Intensidad media	mm/h	2.40	7.73	1.80
Intensidad máxima en 5 minutos	mm/h	2.40	16.80	2.40
Clasificación	Conceptual	LLUVIALIGERA	LLUVIAFUERTE	LLUVIALIGERA



RED DE ESTACIONES METEOROLÓGICAS E HIDROMETEOROLÓGICAS
 TELEMÉTRICAS PARA PREVENCIÓN DE DESASTRES EN EL DEPARTAMENTO DE CALDAS

ESTACIÓN HIDROMETEOROLÓGICA RÍO SUPIA - DESEMBOCADURA

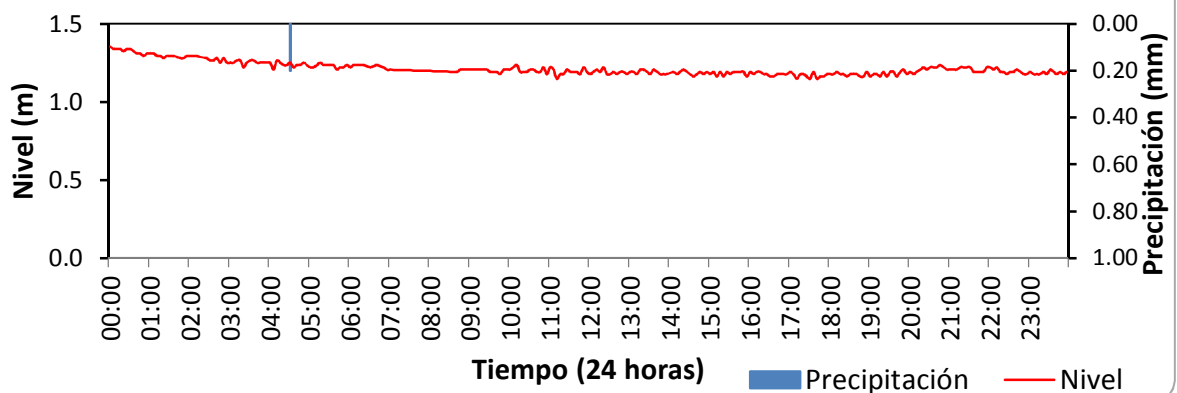
BOLETÍN HIDROMETEOROLÓGICO DIARIO

OCTUBRE 2 DE 2011

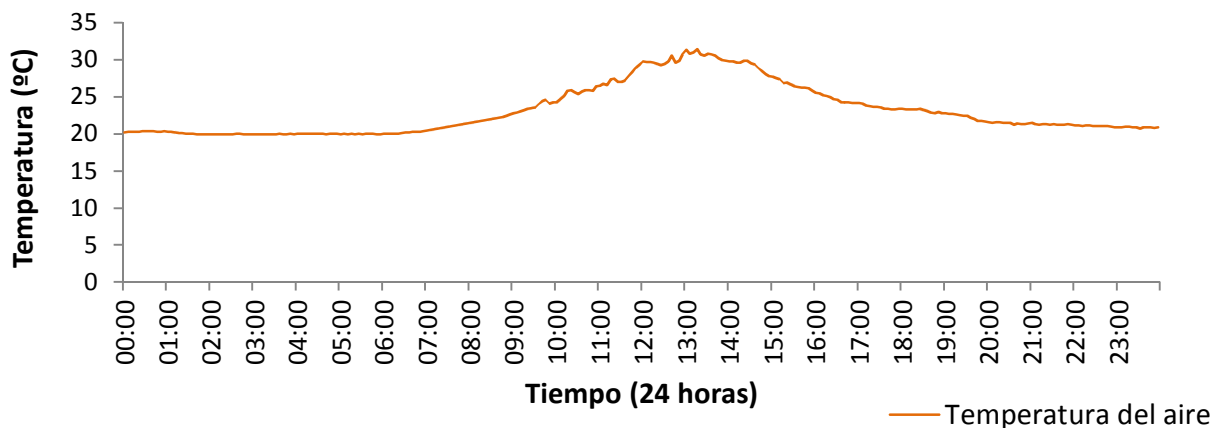
Variables medidas	Unidades	Máxima	Media	Mínima	Suma
Temperatura del aire	°C	31.42	23.11	19.89	
Nivel	m	1.35	1.21	1.15	
Lluvia diaria	mm				0.20

Lluvias aisladas (Tres eventos más significativos)	Unidades	Lluvia 1 hora: 04:30	Lluvia 2	Lluvia 3
Duración	min	5		
Magnitud	mm	0.20		
Intensidad media	mm/h	2.40		
Intensidad máxima en 5 minutos	mm/h	2.40		
Clasificación	Conceptual	LLUVIALIGERA		

Limnigrama-hietograma diario



Temperatura del aire diaria



**RED DE ESTACIONES METEOROLÓGICAS E HIDROMETEOROLÓGICAS
TELEMÉTRICAS PARA PREVENCIÓN DE DESASTRES EN EL DEPARTAMENTO DE CALDAS**

ESTACIÓN HIDROMETEOROLÓGICA RÍO SUPIA - DESEMBOCADURA

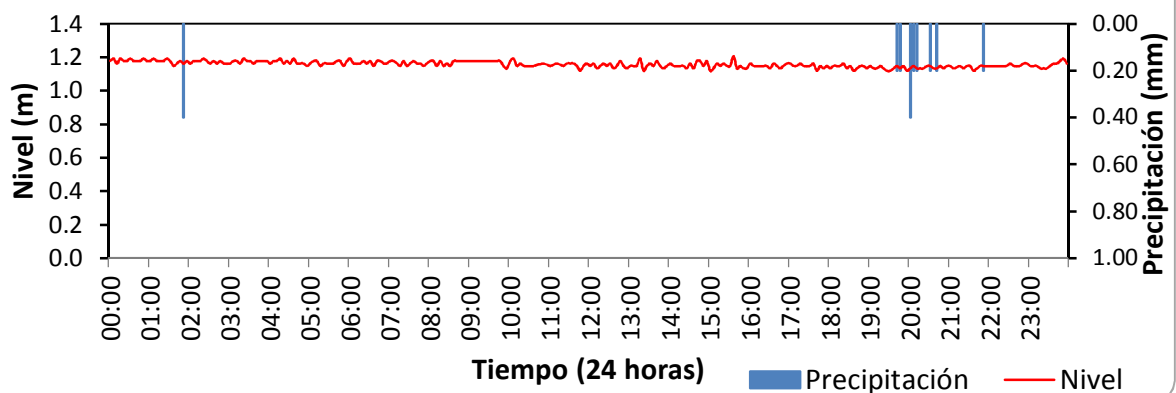
BOLETÍN HIDROMETEOROLÓGICO DIARIO

OCTUBRE 3 DE 2011

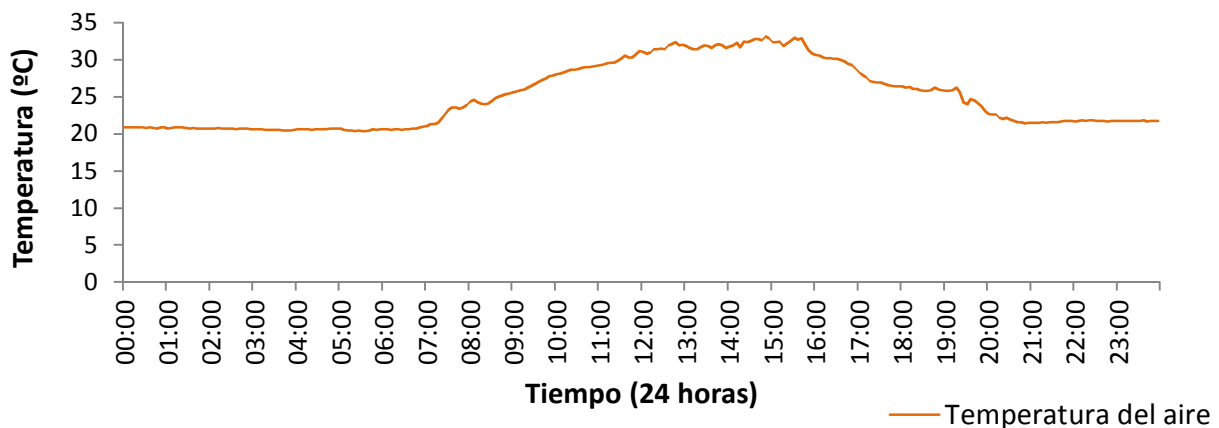
Variables medidas	Unidades	Máxima	Media	Mínima	Suma
Temperatura del aire	°C	33.13	25.00	20.37	
Nivel	m	1.21	1.16	1.12	
Lluvia diaria	mm				2.20

Lluvias aisladas (Tres eventos más significativos)	Unidades	Lluvia 1 hora: 01:50	Lluvia 2 hora: 19:40	Lluvia 3 hora: 21:50
Duración	min	5	65	5
Magnitud	mm	0.40	1.60	0.20
Intensidad media	mm/h	4.80	1.48	2.40
Intensidad máxima en 5 minutos	mm/h	4.80	4.80	2.40
Clasificación	Conceptual	LLUVIAMODERADA	LLUVIALIGERA	LLUVIALIGERA

Limnigrama-hietograma diario



Temperatura del aire diaria



**RED DE ESTACIONES METEOROLÓGICAS E HIDROMETEOROLÓGICAS
TELEMÉTRICAS PARA PREVENCIÓN DE DESASTRES EN EL DEPARTAMENTO DE CALDAS**

ESTACIÓN HIDROMETEOROLÓGICA RÍO SUPIA - DESEMBOCADURA

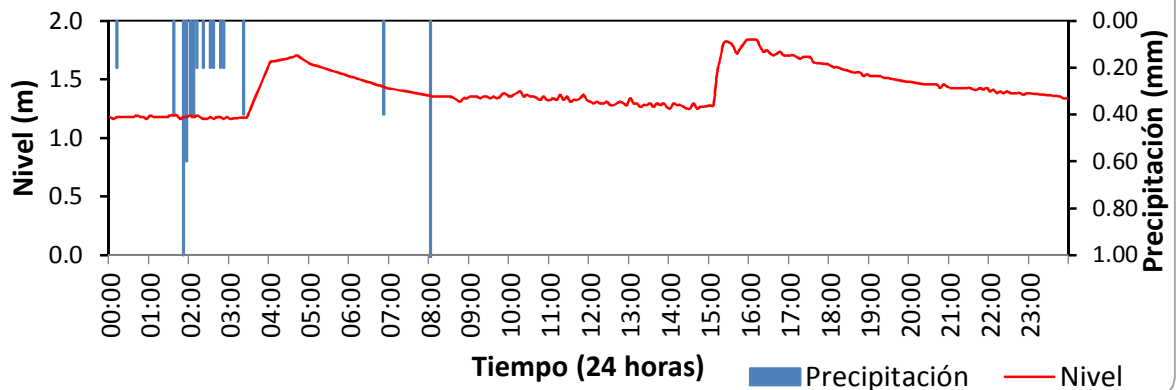
BOLETÍN HIDROMETEOROLÓGICO DIARIO

OCTUBRE 4 DE 2011

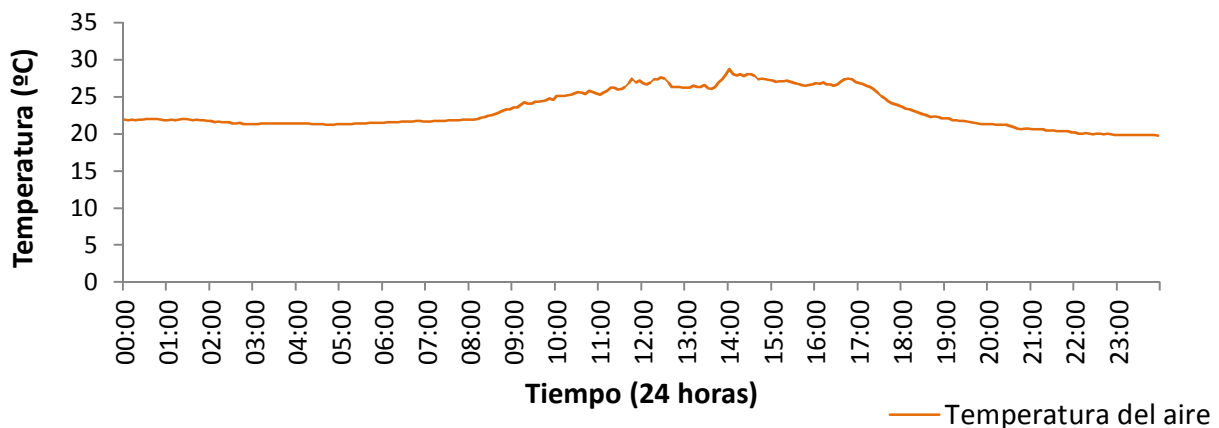
Variables medidas	Unidades	Máxima	Media	Mínima	Suma
Temperatura del aire	°C	28.75	23.22	19.78	
Nivel	m	1.84	1.42	1.16	
Lluvia diaria	mm				8.60

Lluvias aisladas (Tres eventos más significativos)	Unidades	Lluvia 1 hora: 03:20	Lluvia 2 hora: 06:50	Lluvia 3 hora: 08:00
Duración	min	5	5	5
Magnitud	mm	0.40	0.40	3.60
Intensidad media	mm/h	4.80	4.80	43.20
Intensidad máxima en 5 minutos	mm/h	4.80	4.80	43.20
Clasificación	Conceptual	LLUVIAMODERADA	LLUVIAMODERADA	LLUVIAFUERTE

Limnigrama-hietograma diario



Temperatura del aire diaria



RED DE ESTACIONES METEOROLÓGICAS E HIDROMETEOROLÓGICAS
 TELEMÉTRICAS PARA PREVENCIÓN DE DESASTRES EN EL DEPARTAMENTO DE CALDAS

ESTACIÓN HIDROMETEOROLÓGICA RÍO SUPIA - DESEMBOCADURA

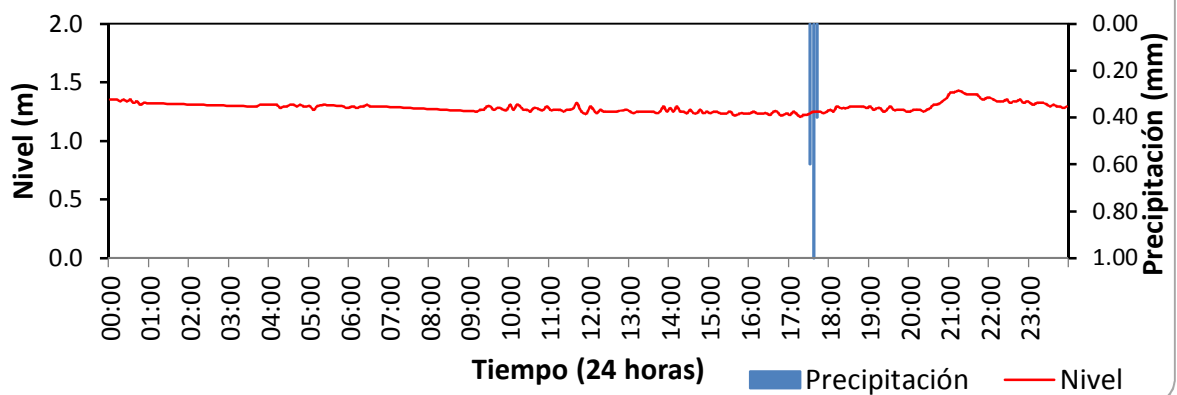
BOLETÍN HIDROMETEOROLÓGICO DIARIO

OCTUBRE 5 DE 2011

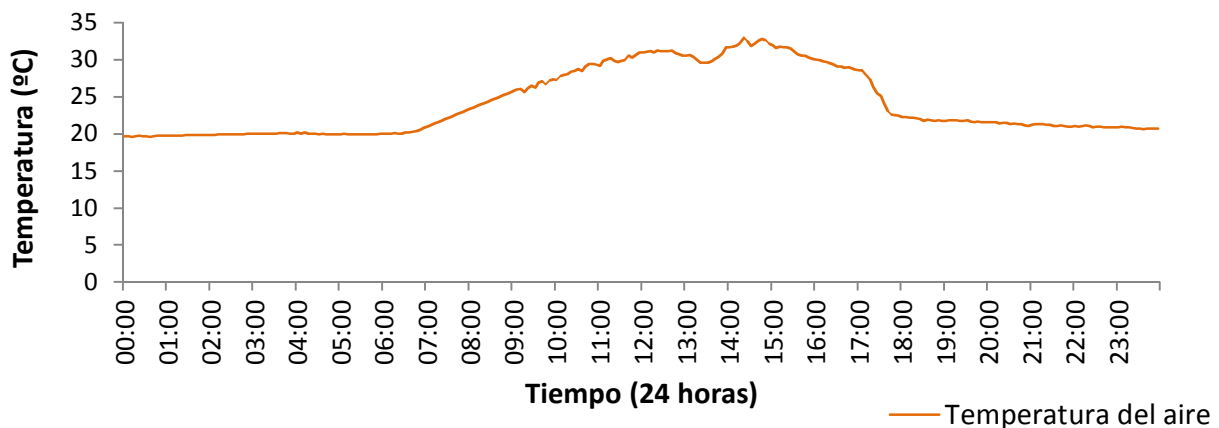
Variables medidas	Unidades	Máxima	Media	Mínima	Suma
Temperatura del aire	°C	32.92	24.10	19.62	
Nivel	m	1.43	1.29	1.21	
Lluvia diaria	mm				2.00

Lluvias aisladas (Tres eventos más significativos)	Unidades	Lluvia 1 hora: 17:30	Lluvia 2	Lluvia 3
Duración	min	15		
Magnitud	mm	2.00		
Intensidad media	mm/h	8.00		
Intensidad máxima en 5 minutos	mm/h	12.00		
Clasificación	Conceptual	LLUVIAFUERTE		

Limnigrama-hietograma diario



Temperatura del aire diaria



**RED DE ESTACIONES METEOROLÓGICAS E HIDROMETEOROLÓGICAS
TELEMÉTRICAS PARA PREVENCIÓN DE DESASTRES EN EL DEPARTAMENTO DE CALDAS**

ESTACIÓN HIDROMETEOROLÓGICA RÍO SUPIA - DESEMBOCADURA

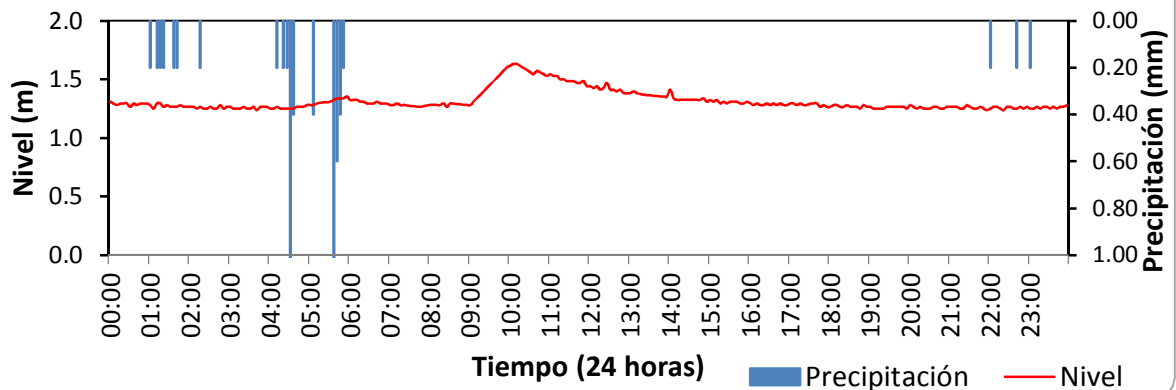
BOLETÍN HIDROMETEOROLÓGICO DIARIO

OCTUBRE 6 DE 2011

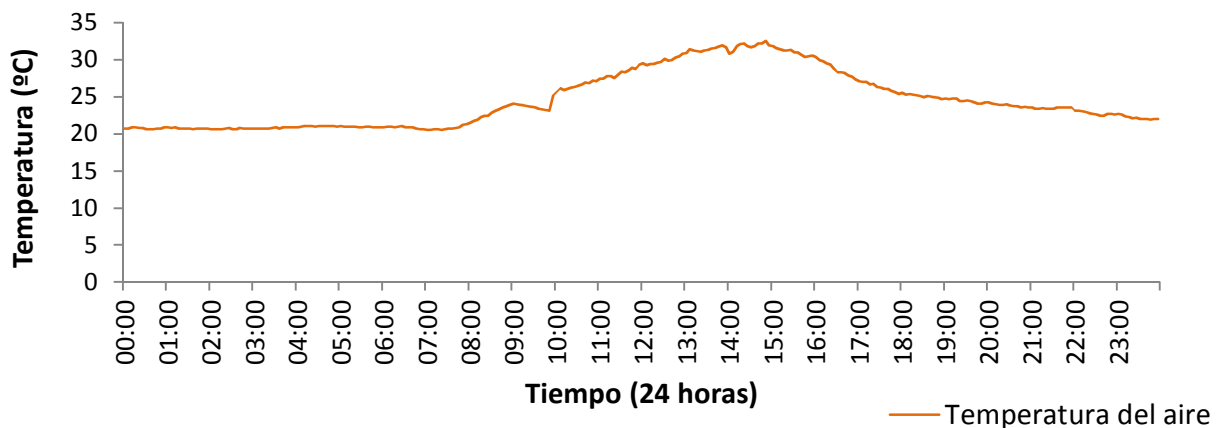
Variables medidas	Unidades	Máxima	Media	Mínima	Suma
Temperatura del aire	°C	32.49	24.53	20.53	
Nivel	m	1.63	1.32	1.24	
Lluvia diaria	mm				7.00

Lluvias aisladas (Tres eventos más significativos)	Unidades	Lluvia 1 hora: 04:10	Lluvia 2 hora: 05:05	Lluvia 3 hora: 05:35
Duración	min	30	5	20
Magnitud	mm	2.20	0.40	2.40
Intensidad media	mm/h	4.40	4.80	7.20
Intensidad máxima en 5 minutos	mm/h	14.40	4.80	14.40
Clasificación	Conceptual	LLUVIAMODERADA	LLUVIAMODERADA	LLUVIAMODERADA

Limnigrama-hietograma diario



Temperatura del aire diaria



**RED DE ESTACIONES METEOROLÓGICAS E HIDROMETEOROLÓGICAS
TELEMÉTRICAS PARA PREVENCIÓN DE DESASTRES EN EL DEPARTAMENTO DE CALDAS**

ESTACIÓN HIDROMETEOROLÓGICA RÍO SUPIA - DESEMBOCADURA

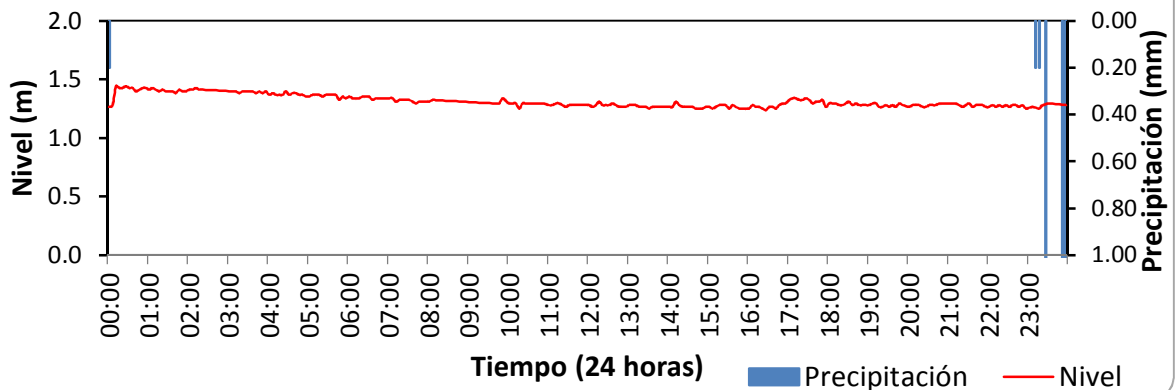
BOLETÍN HIDROMETEOROLÓGICO DIARIO

OCTUBRE 7 DE 2011

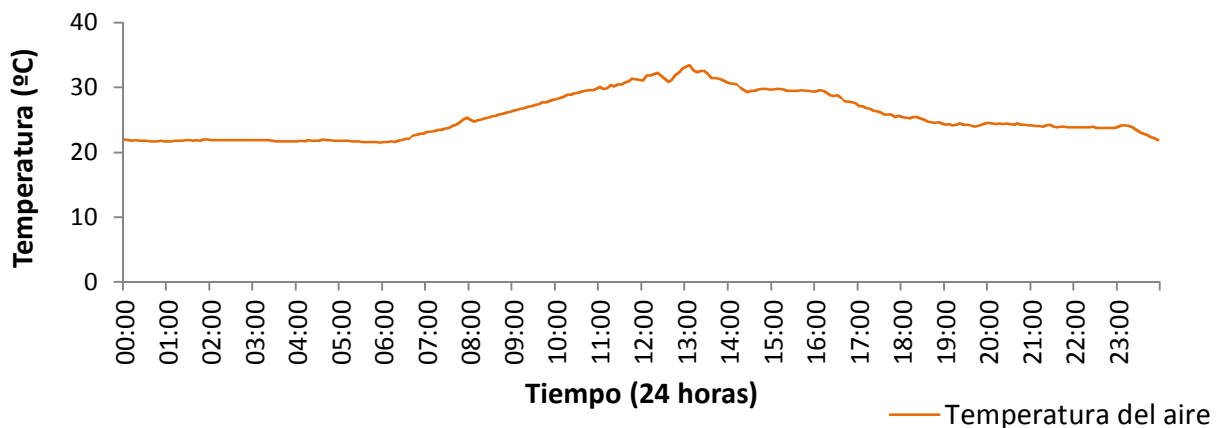
Variables medidas	Unidades	Máxima	Media	Mínima	Suma
Temperatura del aire	°C	33.45	25.50	21.49	
Nivel	m	1.44	1.31	1.24	
Lluvia diaria	mm				13.20

Lluvias aisladas (Tres eventos más significativos)	Unidades	Lluvia 1 hora: 00:00	Lluvia 2 hora: 23:10	Lluvia 3 hora: 23:50
Duración	min	5	20	90
Magnitud	mm	0.20	3.20	17.60
Intensidad media	mm/h	2.40	9.60	11.73
Intensidad máxima en 5 minutos	mm/h	2.40	33.60	91.20
Clasificación	Conceptual	LLUVIALIGERA	LLUVIAFUERTE	LLUVIAFUERTE

Limnigrama-hietograma diario



Temperatura del aire diaria



RED DE ESTACIONES METEOROLÓGICAS E HIDROMETEOROLÓGICAS
 TELEMÉTRICAS PARA PREVENCIÓN DE DESASTRES EN EL DEPARTAMENTO DE CALDAS

ESTACIÓN HIDROMETEOROLÓGICA RÍO SUPIA - DESEMBOCADURA

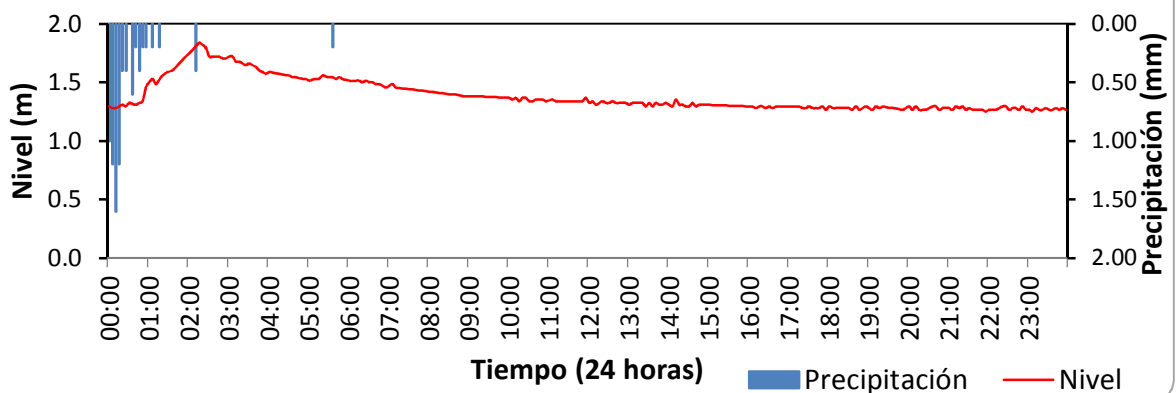
BOLETÍN HIDROMETEOROLÓGICO DIARIO

OCTUBRE 8 DE 2011

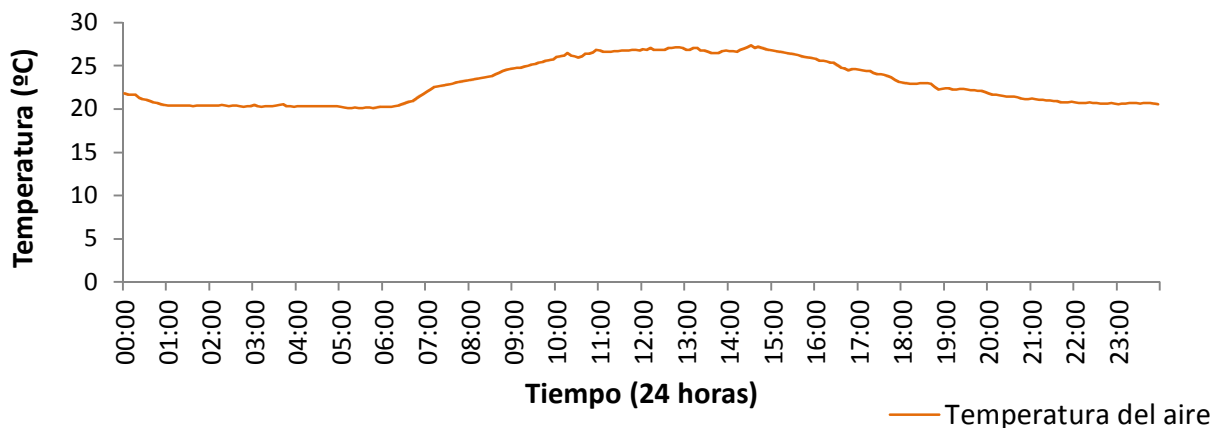
Variables medidas	Unidades	Máxima	Media	Mínima	Suma
Temperatura del aire	°C	27.36	23.06	20.10	
Nivel	m	1.84	1.39	1.25	
Lluvia diaria	mm				8.40

Lluvias aisladas (Tres eventos más significativos)	Unidades	Lluvia 1 hora: 02:10	Lluvia 2 hora: 05:35	Lluvia 3
Duración	min	5	5	
Magnitud	mm	0.40	0.20	
Intensidad media	mm/h	4.80	2.40	
Intensidad máxima en 5 minutos	mm/h	4.80	2.40	
Clasificación	Conceptual	LLUVIAMODERADA	LLUVIALIGERA	

Limnigrama-hietograma diario



Temperatura del aire diaria



RED DE ESTACIONES METEOROLÓGICAS E HIDROMETEOROLÓGICAS
 TELEMÉTRICAS PARA PREVENCIÓN DE DESASTRES EN EL DEPARTAMENTO DE CALDAS

ESTACIÓN HIDROMETEOROLÓGICA RÍO SUPIA - DESEMBOCADURA

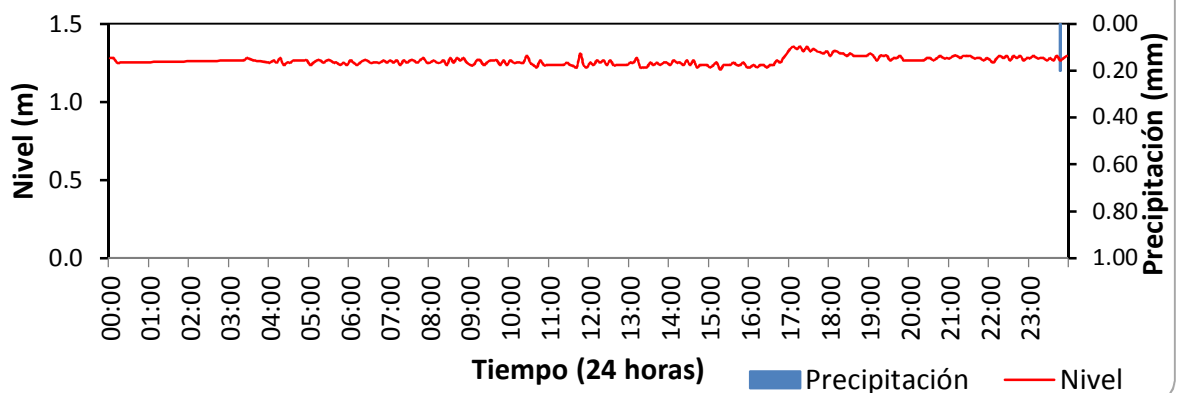
BOLETÍN HIDROMETEOROLÓGICO DIARIO

OCTUBRE 9 DE 2011

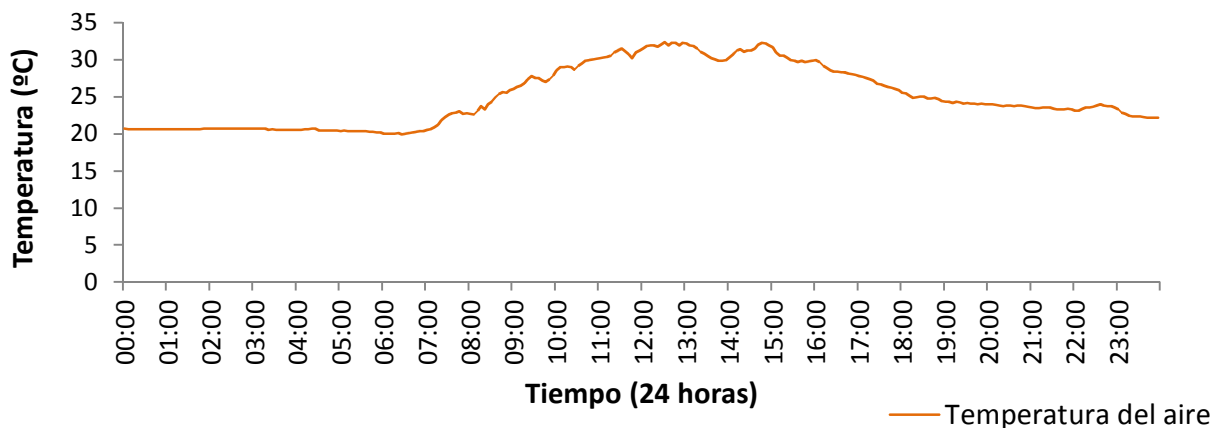
Variables medidas	Unidades	Máxima	Media	Mínima	Suma
Temperatura del aire	°C	32.33	24.97	19.94	
Nivel	m	1.35	1.26	1.21	
Lluvia diaria	mm				0.20

Lluvias aisladas (Tres eventos más significativos)	Unidades	Lluvia 1 hora: 23:45	Lluvia 2	Lluvia 3
Duración	min	70		
Magnitud	mm	6.80		
Intensidad media	mm/h	5.83		
Intensidad máxima en 5 minutos	mm/h	24.00		
Clasificación	Conceptual	LLUVIAMODERADA		

Limnigrama-hietograma diario



Temperatura del aire diaria



**RED DE ESTACIONES METEOROLÓGICAS E HIDROMETEOROLÓGICAS
TELEMÉTRICAS PARA PREVENCIÓN DE DESASTRES EN EL DEPARTAMENTO DE CALDAS**

ESTACIÓN HIDROMETEOROLÓGICA RÍO SUPIA - DESEMBOCADURA

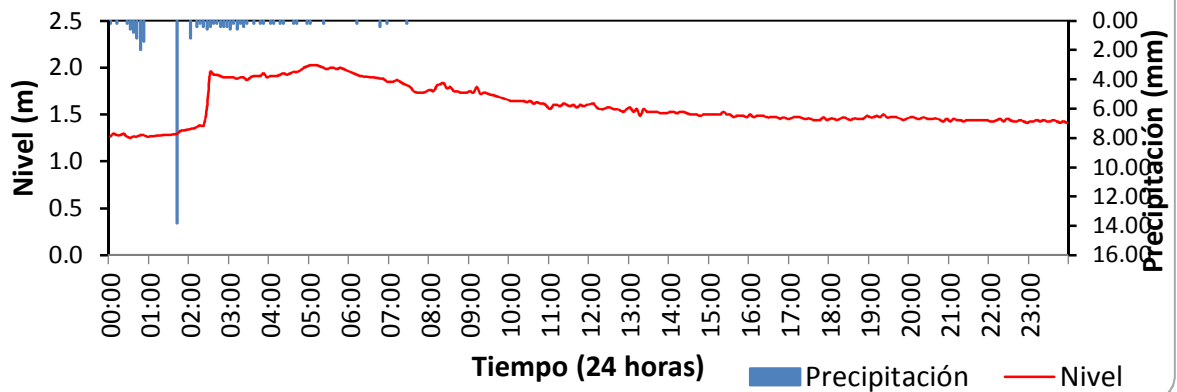
BOLETÍN HIDROMETEOROLÓGICO DIARIO

OCTUBRE 10 DE 2011

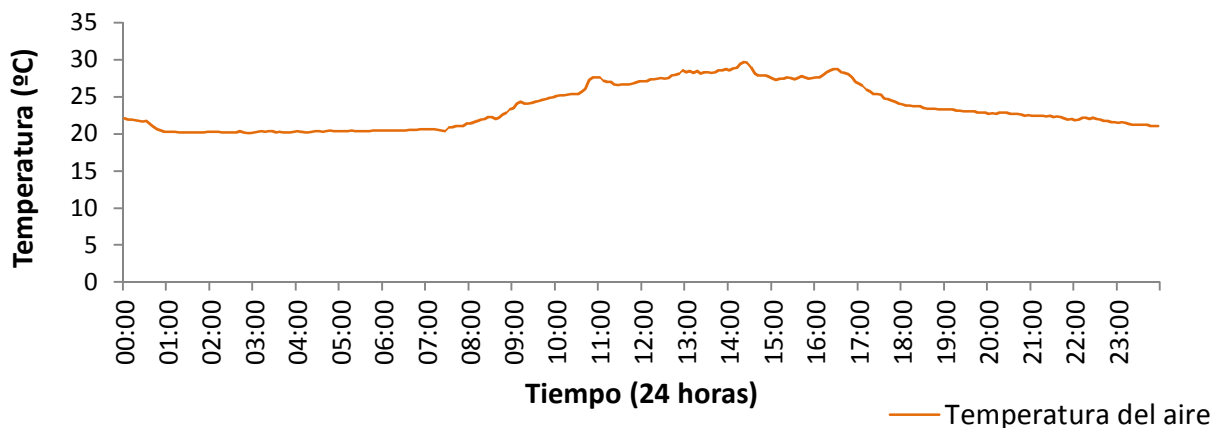
Variables medidas	Unidades	Máxima	Media	Mínima	Suma
Temperatura del aire	°C	29.66	23.48	20.10	
Nivel	m	2.03	1.59	1.25	
Lluvia diaria	mm				30.80

Lluvias aisladas (Tres eventos más significativos)	Unidades	Lluvia 1 hora: 01:40	Lluvia 2 hora: 06:10	Lluvia 3 hora: 07:25
Duración	min	225	5	5
Magnitud	mm	23.20	0.20	0.20
Intensidad media	mm/h	6.19	2.40	2.40
Intensidad máxima en 5 minutos	mm/h	165.60	2.40	2.40
Clasificación	Conceptual	LLUVIAMODERADA	LLUVIALIGERA	LLUVIALIGERA

Limnigrama-hietograma diario



Temperatura del aire diaria



**RED DE ESTACIONES METEOROLÓGICAS E HIDROMETEOROLÓGICAS
TELEMÉTRICAS PARA PREVENCIÓN DE DESASTRES EN EL DEPARTAMENTO DE CALDAS**

ESTACIÓN HIDROMETEOROLÓGICA RÍO SUPIA - DESEMBOCADURA

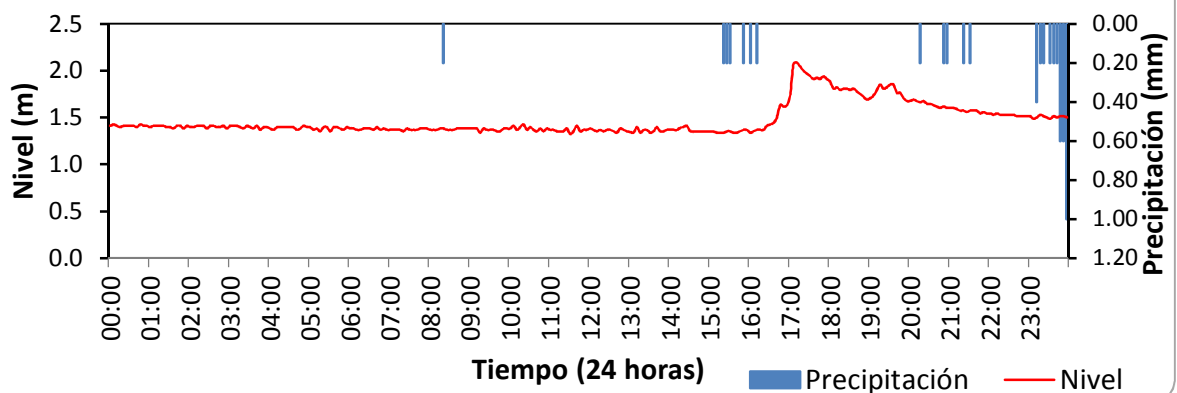
BOLETÍN HIDROMETEOROLÓGICO DIARIO

OCTUBRE 11 DE 2011

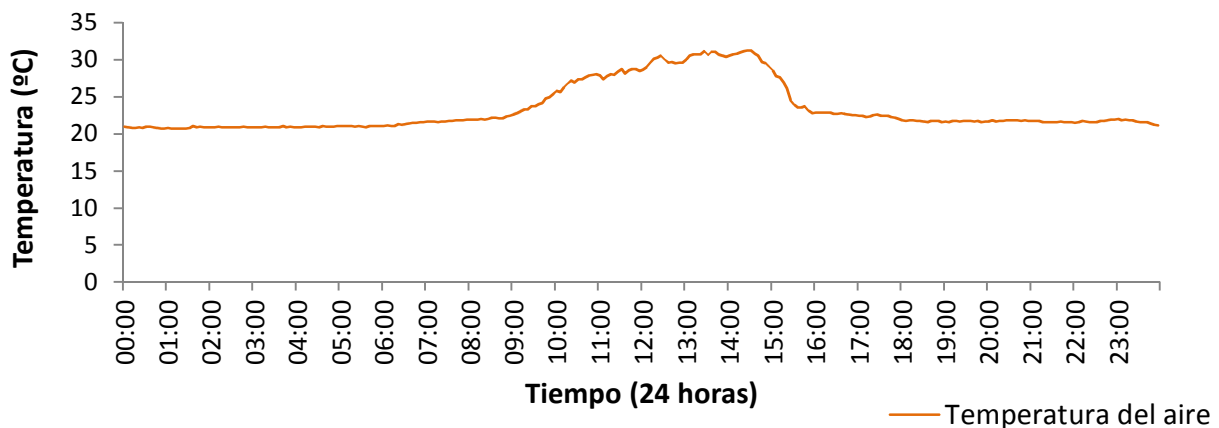
Variables medidas	Unidades	Máxima	Media	Mínima	Suma
Temperatura del aire	°C	31.21	23.37	20.69	
Nivel	m	2.09	1.47	1.32	
Lluvia diaria	mm				6.00

Lluvias aisladas (Tres eventos más significativos)	Unidades	Lluvia 1 hora: 20:15	Lluvia 2 hora: 20:50	Lluvia 3 hora: 23:10
Duración	min	5	10	195
Magnitud	mm	0.20	0.40	16.00
Intensidad media	mm/h	2.40	2.40	4.92
Intensidad máxima en 5 minutos	mm/h	2.40	2.40	24.00
Clasificación	Conceptual	LLUVIALIGERA	LLUVIALIGERA	LLUVIAMODERADA

Limnigrama-hietograma diario



Temperatura del aire diaria



RED DE ESTACIONES METEOROLÓGICAS E HIDROMETEOROLÓGICAS
 TELEMÉTRICAS PARA PREVENCIÓN DE DESASTRES EN EL DEPARTAMENTO DE CALDAS

ESTACIÓN HIDROMETEOROLÓGICA RÍO SUPIA - DESEMBOCADURA

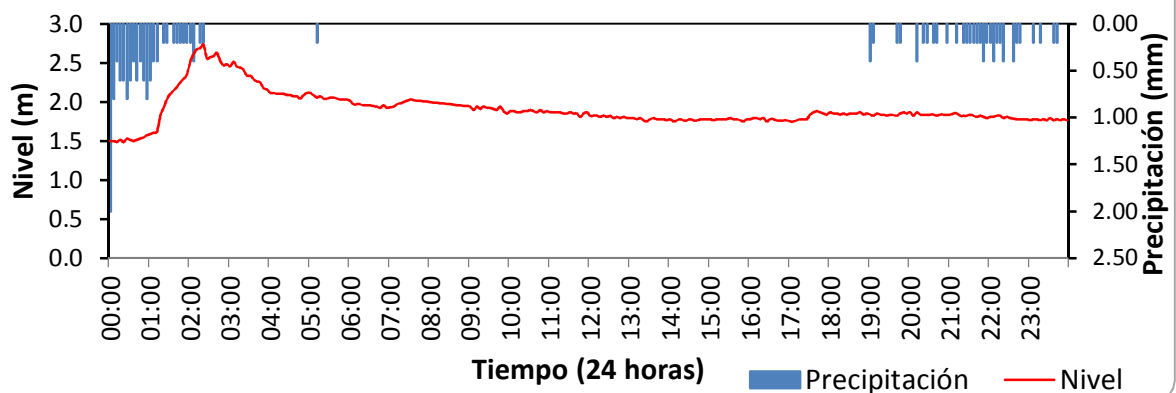
BOLETÍN HIDROMETEOROLÓGICO DIARIO

OCTUBRE 12 DE 2011

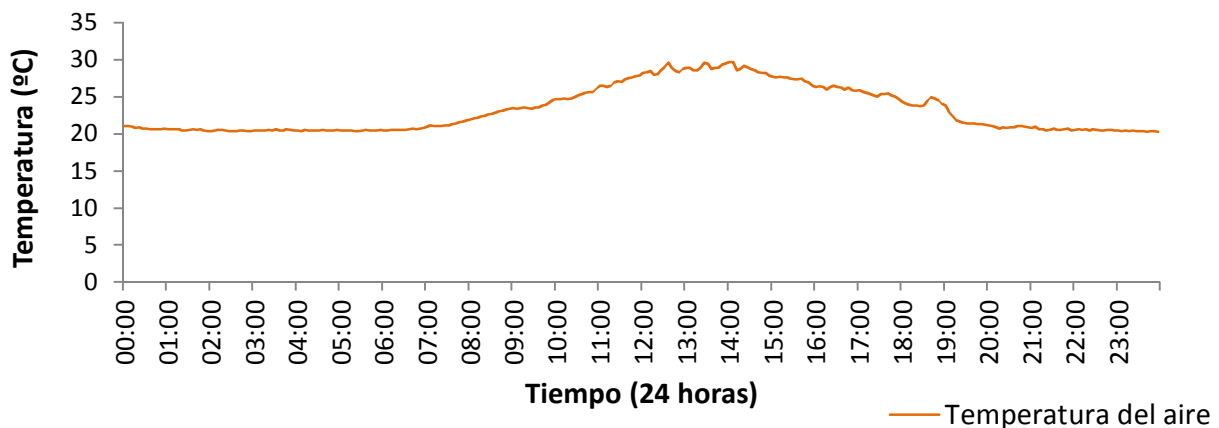
VARIABLES MEDIDAS	UNIDADES	MÁXIMA	MEDIA	MÍNIMA	SUMA
Temperatura del aire	°C	29.71	23.22	20.26	
Nivel	m	2.73	1.91	1.49	
Lluvia diaria	mm				20.00

LLUVIAS AISLADAS (Tres eventos más significativos)	UNIDADES	LLUVIA 1 hora: 05:10	LLUVIA 2 hora: 19:00	LLUVIA 3 hora: 19:40
Duración	min	5	10	10
Magnitud	mm	0.20	0.60	0.40
Intensidad media	mm/h	2.40	3.60	2.40
Intensidad máxima en 5 minutos	mm/h	2.40	4.80	2.40
Clasificación	Conceptual	LLUVIALIGERA	LLUVIAMODERADA	LLUVIALIGERA

Limnigrama-hietograma diario



Temperatura del aire diaria



**RED DE ESTACIONES METEOROLÓGICAS E HIDROMETEOROLÓGICAS
TELEMÉTRICAS PARA PREVENCIÓN DE DESASTRES EN EL DEPARTAMENTO DE CALDAS**

ESTACIÓN HIDROMETEOROLÓGICA RÍO SUPIA - DESEMBOCADURA

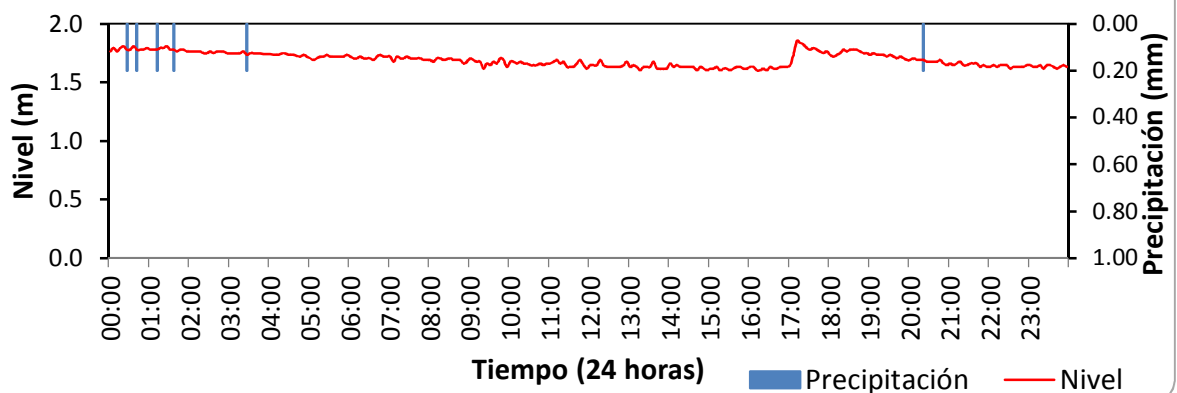
BOLETÍN HIDROMETEOROLÓGICO DIARIO

OCTUBRE 13 DE 2011

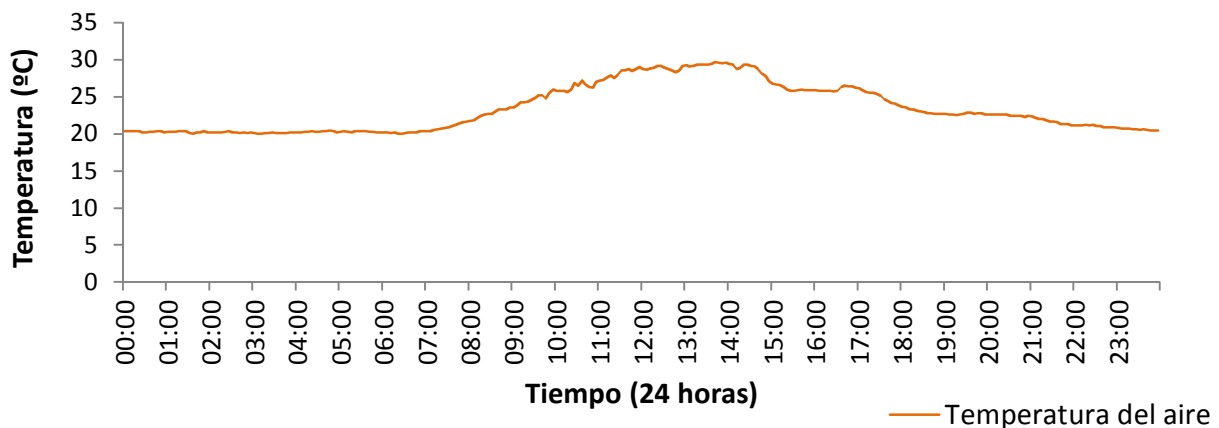
Variables medidas	Unidades	Máxima	Media	Mínima	Suma
Temperatura del aire	°C	29.71	23.33	20.00	
Nivel	m	1.85	1.69	1.60	
Lluvia diaria	mm				1.20

Lluvias aisladas (Tres eventos más significativos)	Unidades	Lluvia 1 hora: 01:35	Lluvia 2 hora: 03:25	Lluvia 3 hora: 20:20
Duración	min	5	5	5
Magnitud	mm	0.20	0.20	0.20
Intensidad media	mm/h	2.40	2.40	2.40
Intensidad máxima en 5 minutos	mm/h	2.40	2.40	2.40
Clasificación	Conceptual	LLUVIALIGERA	LLUVIALIGERA	LLUVIALIGERA

Limnigrama-hietograma diario



Temperatura del aire diaria



**RED DE ESTACIONES METEOROLÓGICAS E HIDROMETEOROLÓGICAS
TELEMÉTRICAS PARA PREVENCIÓN DE DESASTRES EN EL DEPARTAMENTO DE CALDAS**

ESTACIÓN HIDROMETEOROLÓGICA RÍO SUPIA - DESEMBOCADURA

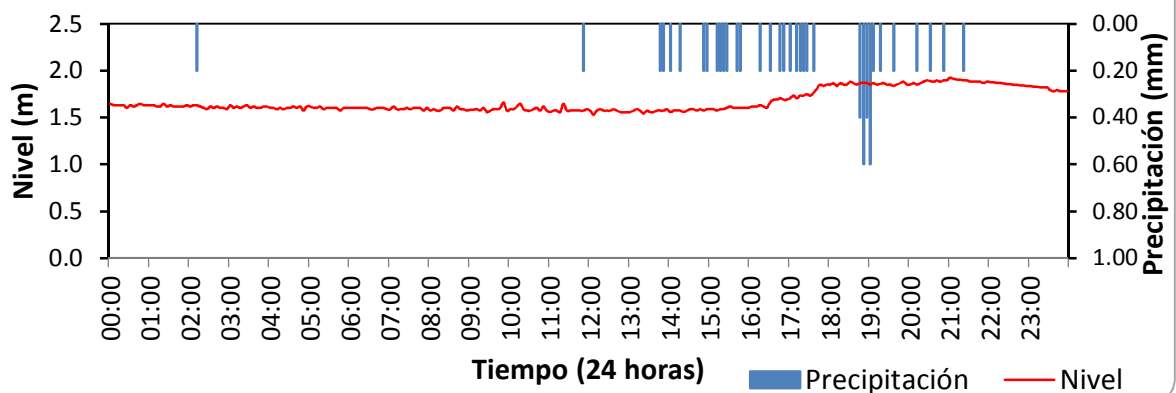
BOLETÍN HIDROMETEOROLÓGICO DIARIO

OCTUBRE 14 DE 2011

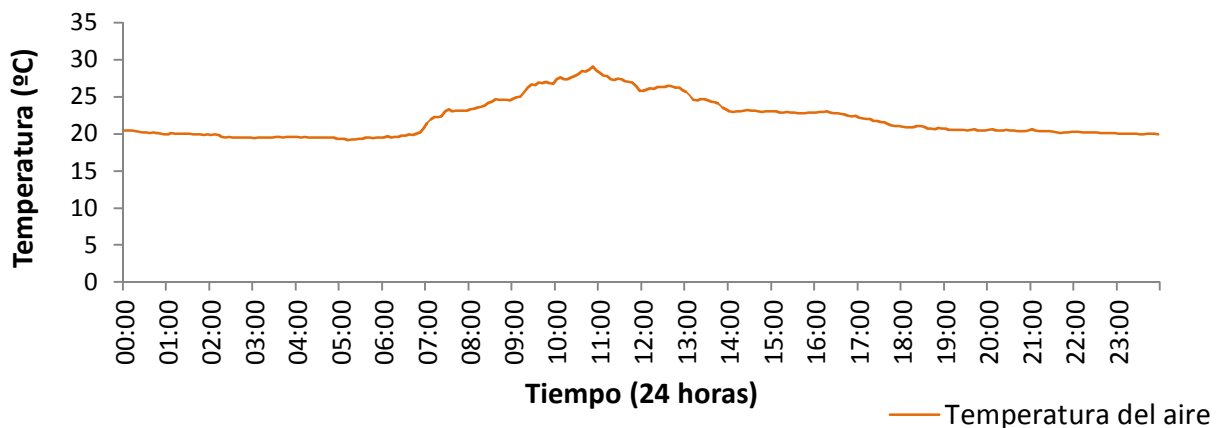
Variables medidas	Unidades	Máxima	Media	Mínima	Suma
Temperatura del aire	°C	29.07	22.06	19.19	
Nivel	m	1.93	1.67	1.53	
Lluvia diaria	mm				8.20

Lluvias aisladas (Tres eventos más significativos)	Unidades	Lluvia 1 hora: 02:10	Lluvia 2 hora: 18:45	Lluvia 3 hora: 21:20
Duración	min	5	55	5
Magnitud	mm	0.20	2.60	0.20
Intensidad media	mm/h	2.40	2.84	2.40
Intensidad máxima en 5 minutos	mm/h	2.40	7.20	2.40
Clasificación	Conceptual	LLUVIALIGERA	LLUVIAMODERADA	LLUVIALIGERA

Limnigrama-hietograma diario



Temperatura del aire diaria



**RED DE ESTACIONES METEOROLÓGICAS E HIDROMETEOROLÓGICAS
TELEMÉTRICAS PARA PREVENCIÓN DE DESASTRES EN EL DEPARTAMENTO DE CALDAS**

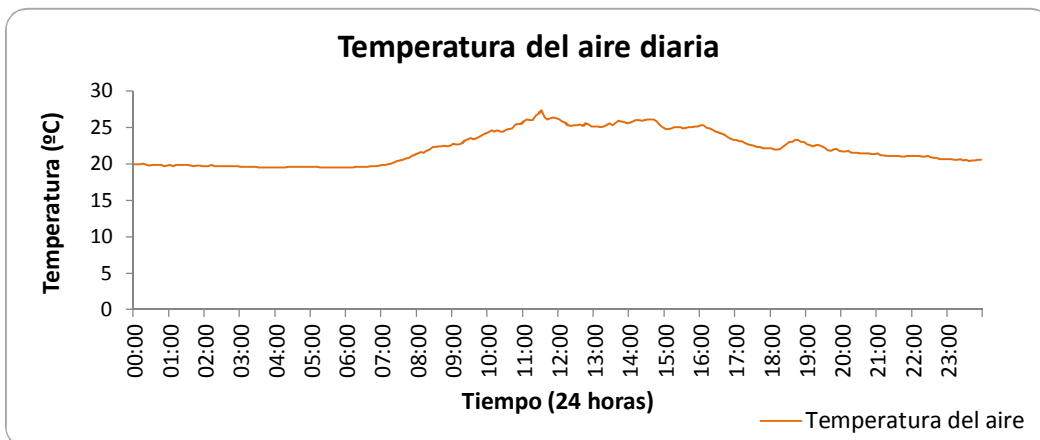
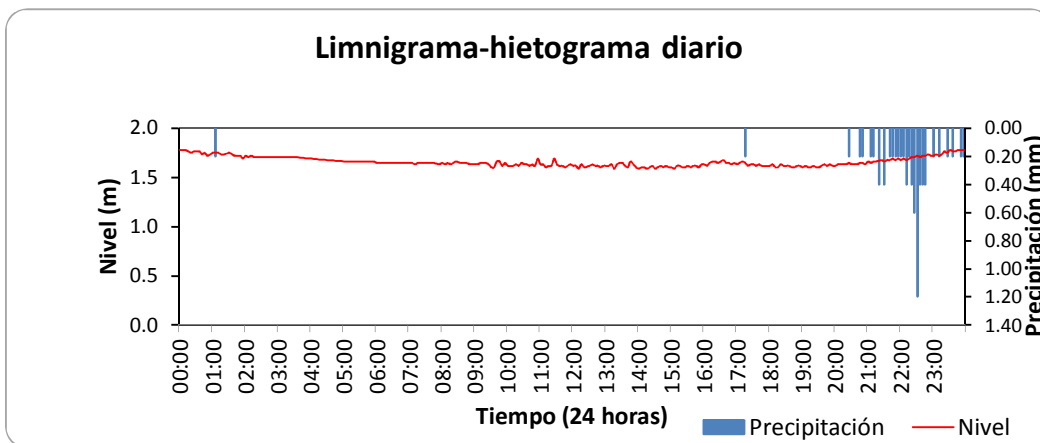
ESTACIÓN HIDROMETEOROLÓGICA RÍO SUPIA - DESEMBOCADURA

BOLETÍN HIDROMETEOROLÓGICO DIARIO

OCTUBRE 15 DE 2011

Variables medidas	Unidades	Máxima	Media	Mínima	Suma
Temperatura del aire	°C	27.36	22.19	19.51	
Nivel	m	1.78	1.66	1.59	
Lluvia diaria	mm				8.60

Lluvias aisladas (Tres eventos más significativos)	Unidades	Lluvia 1 hora: 01:05	Lluvia 2 hora: 17:15	Lluvia 3 hora: 20:25
Duración	min	5	5	195
Magnitud	mm	0.20	0.20	8.20
Intensidad media	mm/h	2.40	2.40	2.52
Intensidad máxima en 5 minutos	mm/h	2.40	2.40	14.40
Clasificación	Conceptual	LLUVIALIGERA	LLUVIALIGERA	LLUVIAMODERADA



RED DE ESTACIONES METEOROLÓGICAS E HIDROMETEOROLÓGICAS
TELEMÉTRICAS PARA PREVENCIÓN DE DESASTRES EN EL DEPARTAMENTO DE CALDAS

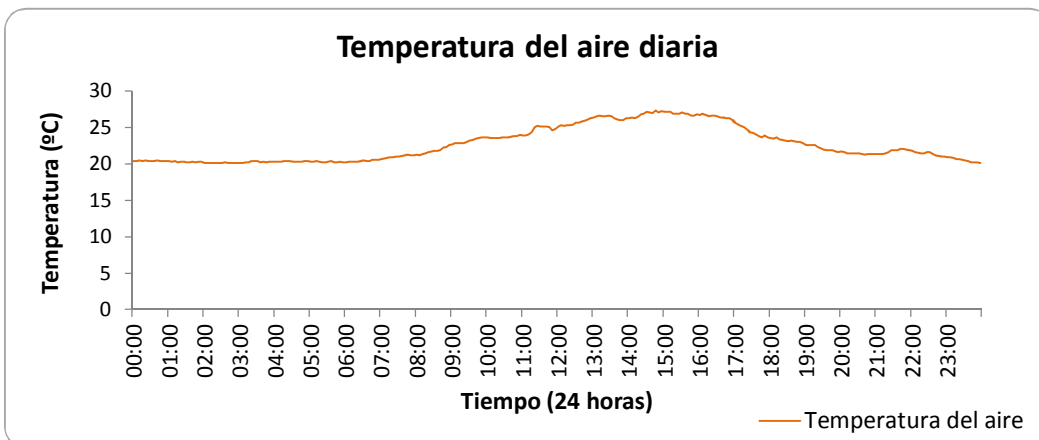
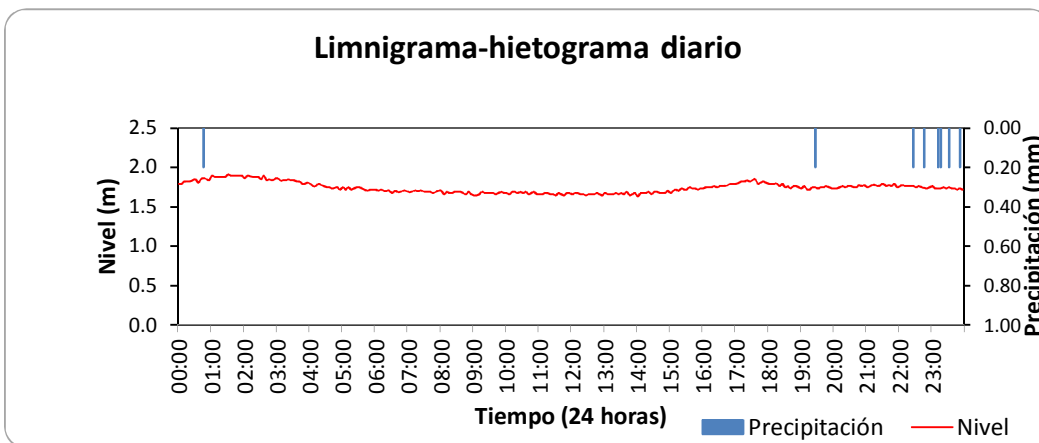
ESTACIÓN HIDROMETEOROLÓGICA RÍO SUPIA - DESEMBOCADURA

BOLETÍN HIDROMETEOROLÓGICO DIARIO

OCTUBRE 16 DE 2011

Variables medidas	Unidades	Máxima	Media	Mínima	Suma
Temperatura del aire	°C	27.31	22.66	20.10	
Nivel	m	1.91	1.74	1.63	
Lluvia diaria	mm				1.60

Lluvias aisladas (Tres eventos más significativos)	Unidades	Lluvia 1 hora: 00:45	Lluvia 2 hora: 19:25	Lluvia 3 hora: 23:10
Duración	min	5	5	45
Magnitud	mm	0.20	0.20	0.80
Intensidad media	mm/h	2.40	2.40	1.07
Intensidad máxima en 5 minutos	mm/h	2.40	2.40	2.40
Clasificación	Conceptual	LLUVIALIGERA	LLUVIALIGERA	LLUVIALIGERA



**RED DE ESTACIONES METEOROLÓGICAS E HIDROMETEOROLÓGICAS
TELEMÉTRICAS PARA PREVENCIÓN DE DESASTRES EN EL DEPARTAMENTO DE CALDAS**

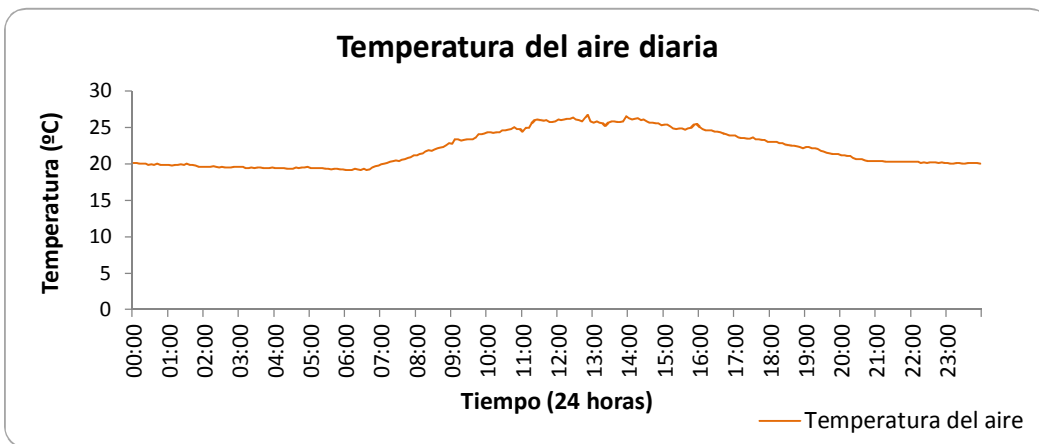
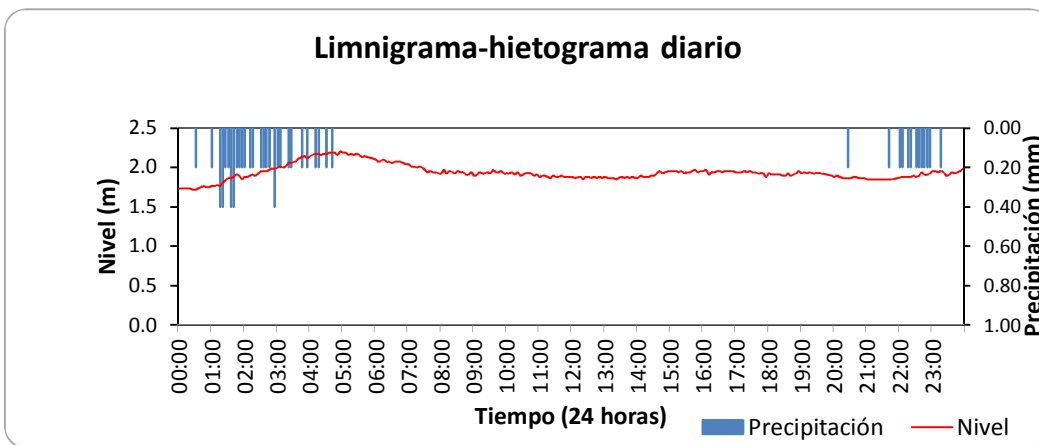
ESTACIÓN HIDROMETEOROLÓGICA RÍO SUPIA - DESEMBOCADURA

BOLETÍN HIDROMETEOROLÓGICO DIARIO

OCTUBRE 17 DE 2011

Variables medidas	Unidades	Máxima	Media	Mínima	Suma
Temperatura del aire	°C	26.72	22.07	19.14	
Nivel	m	2.20	1.94	1.72	
Lluvia diaria	mm				9.40

Lluvias aisladas (Tres eventos más significativos)	Unidades	Lluvia 1 hora: 00:30	Lluvia 2 hora: 01:00	Lluvia 3 hora: 20:25
Duración	min	5	225	5
Magnitud	mm	0.20	6.60	0.20
Intensidad media	mm/h	2.40	1.76	2.40
Intensidad máxima en 5 minutos	mm/h	2.40	4.80	2.40
Clasificación	Conceptual	LLUVIALIGERA	LLUVIALIGERA	LLUVIALIGERA



**RED DE ESTACIONES METEOROLÓGICAS E HIDROMETEOROLÓGICAS
TELEMÉTRICAS PARA PREVENCIÓN DE DESASTRES EN EL DEPARTAMENTO DE CALDAS**

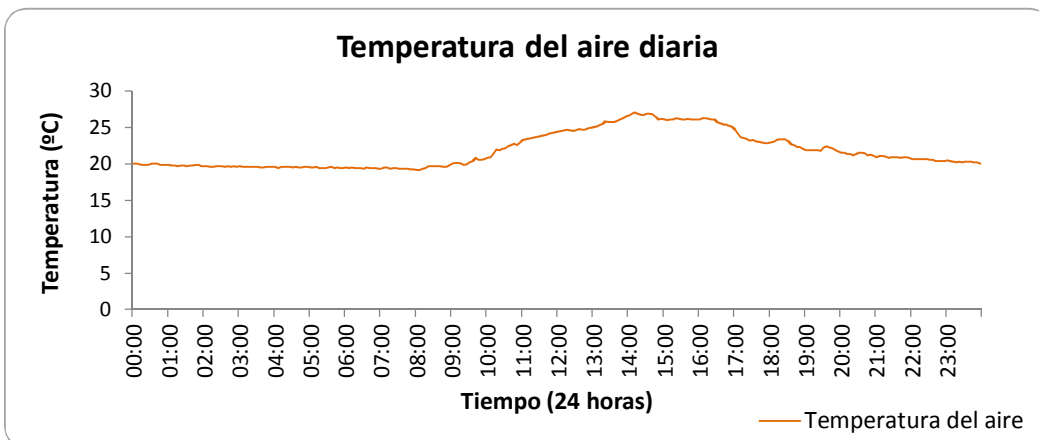
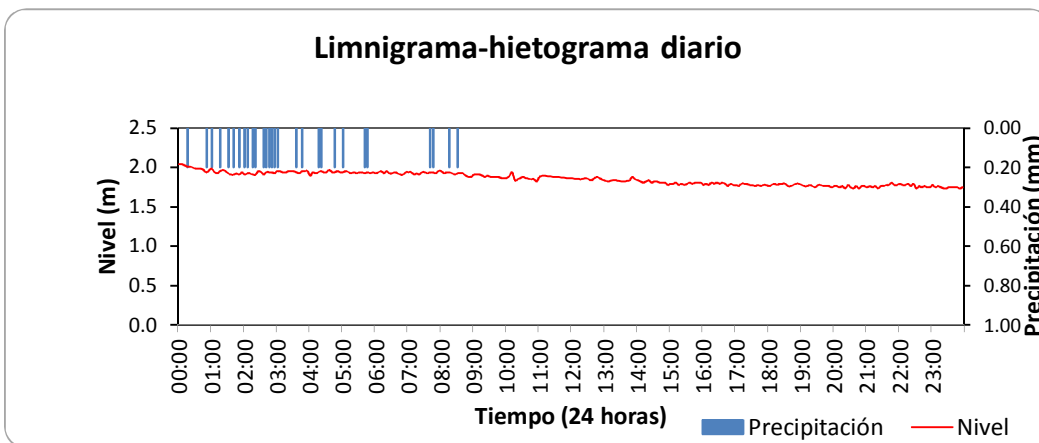
ESTACIÓN HIDROMETEOROLÓGICA RÍO SUPIA - DESEMBOCADURA

BOLETÍN HIDROMETEOROLÓGICO DIARIO

OCTUBRE 18 DE 2011

Variables medidas	Unidades	Máxima	Media	Mínima	Suma
Temperatura del aire	°C	27.10	21.79	19.19	
Nivel	m	2.04	1.86	1.74	
Lluvia diaria	mm				5.80

Lluvias aisladas (Tres eventos más significativos)	Unidades	Lluvia 1 hora: 04:15	Lluvia 2 hora: 05:40	Lluvia 3 hora: 07:40
Duración	min	10	10	10
Magnitud	mm	0.40	0.40	0.40
Intensidad media	mm/h	2.40	2.40	2.40
Intensidad máxima en 5 minutos	mm/h	2.40	2.40	2.40
Clasificación	Conceptual	LLUVIALIGERA	LLUVIALIGERA	LLUVIALIGERA



RED DE ESTACIONES METEOROLÓGICAS E HIDROMETEOROLÓGICAS
TELEMÉTRICAS PARA PREVENCIÓN DE DESASTRES EN EL DEPARTAMENTO DE CALDAS

ESTACIÓN HIDROMETEOROLÓGICA RÍO SUPIA - DESEMBOCADURA

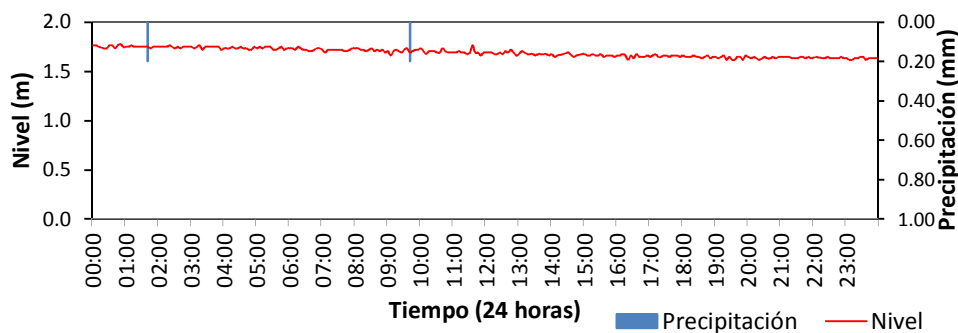
BOLETÍN HIDROMETEOROLÓGICO DIARIO

OCTUBRE 19 DE 2011

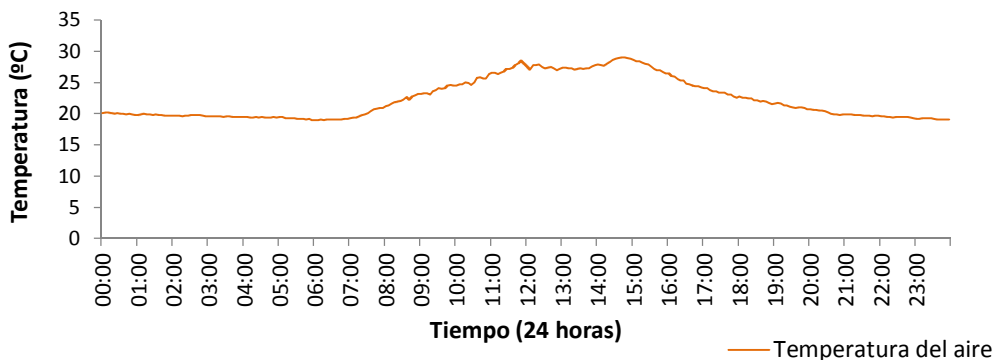
Variables medidas	Unidades	Máxima	Media	Mínima	Suma
Temperatura del aire	°C	29.07	22.37	18.93	
Nivel	m	1.78	1.69	1.62	
Lluvia diaria	mm				0.40

Lluvias aisladas (Tres eventos más significativos)	Unidades	Lluvia 1 hora: 01:40	Lluvia 2 hora: 09:40	Lluvia 3
Duración	min	5	5	
Magnitud	mm	0.20	0.20	
Intensidad media	mm/h	2.40	2.40	
Intensidad máxima en 5 minutos	mm/h	2.40	2.40	
Clasificación	Conceptual	LLUVIALIGERA	LLUVIALIGERA	

Limnigrama-hietograma diario



Temperatura del aire diaria



**RED DE ESTACIONES METEOROLÓGICAS E HIDROMETEOROLÓGICAS
TELEMÉTRICAS PARA PREVENCIÓN DE DESASTRES EN EL DEPARTAMENTO DE CALDAS**

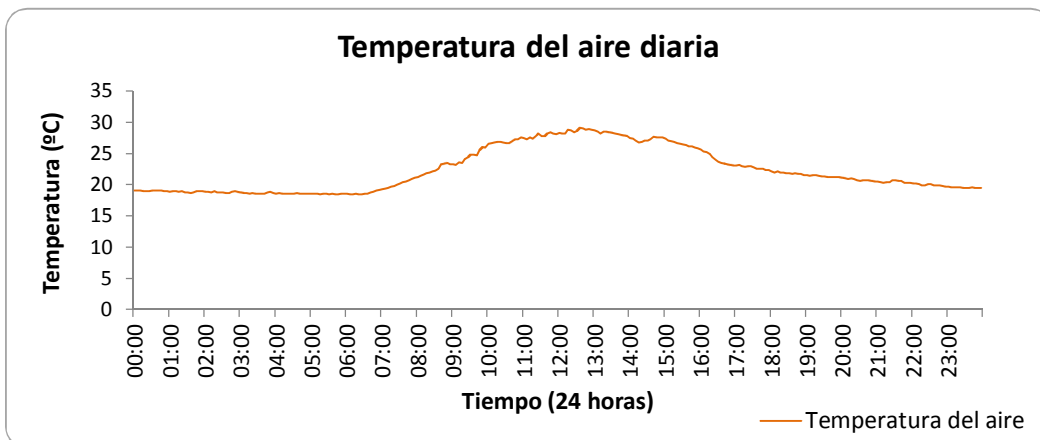
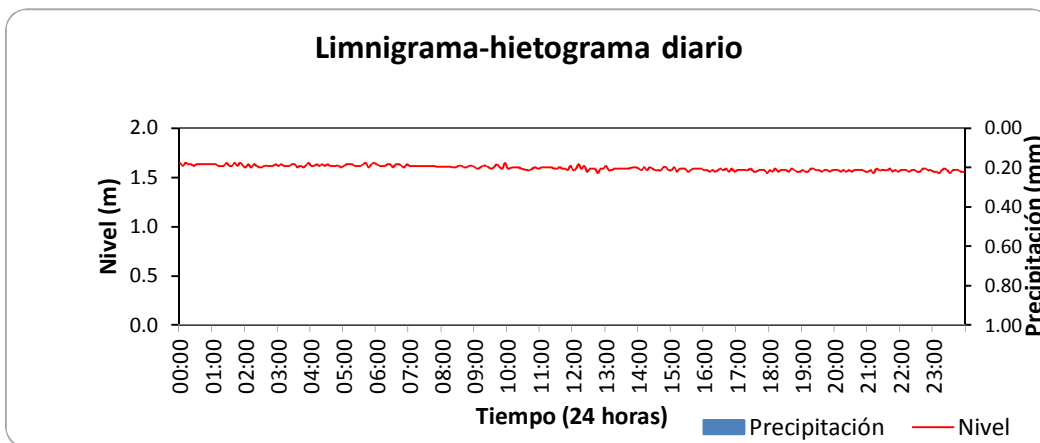
ESTACIÓN HIDROMETEOROLÓGICA RÍO SUPIA - DESEMBOCADURA

BOLETÍN HIDROMETEOROLÓGICO DIARIO

OCTUBRE 20 DE 2011

Variables medidas	Unidades	Máxima	Media	Mínima	Suma
Temperatura del aire	°C	29.13	22.27	18.45	
Nivel	m	1.65	1.60	1.54	
Lluvia diaria	mm				0.00

Lluvias aisladas (Tres eventos más significativos)	Unidades	Lluvia 1	Lluvia 2	Lluvia 3
Duración	min			
Magnitud	mm			
Intensidad media	mm/h			
Intensidad máxima en 5 minutos	mm/h			
Clasificación	Conceptual			



**RED DE ESTACIONES METEOROLÓGICAS E HIDROMETEOROLÓGICAS
TELEMÉTRICAS PARA PREVENCIÓN DE DESASTRES EN EL DEPARTAMENTO DE CALDAS**

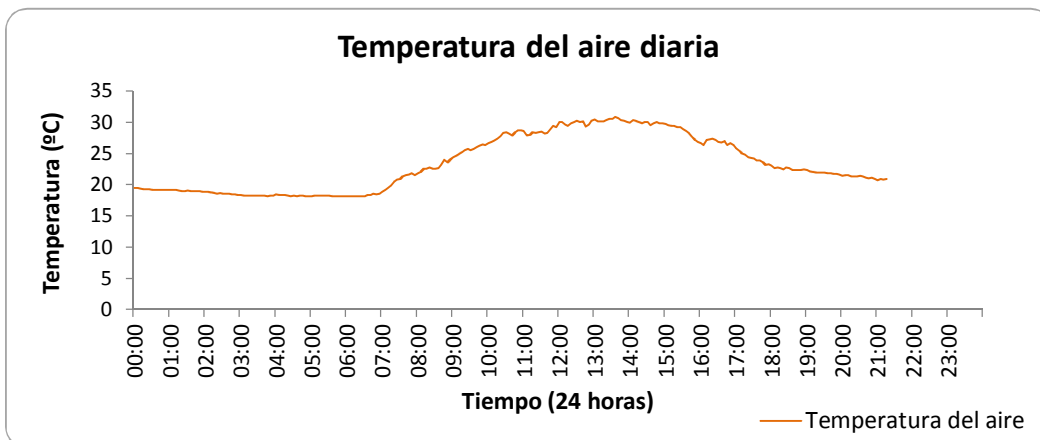
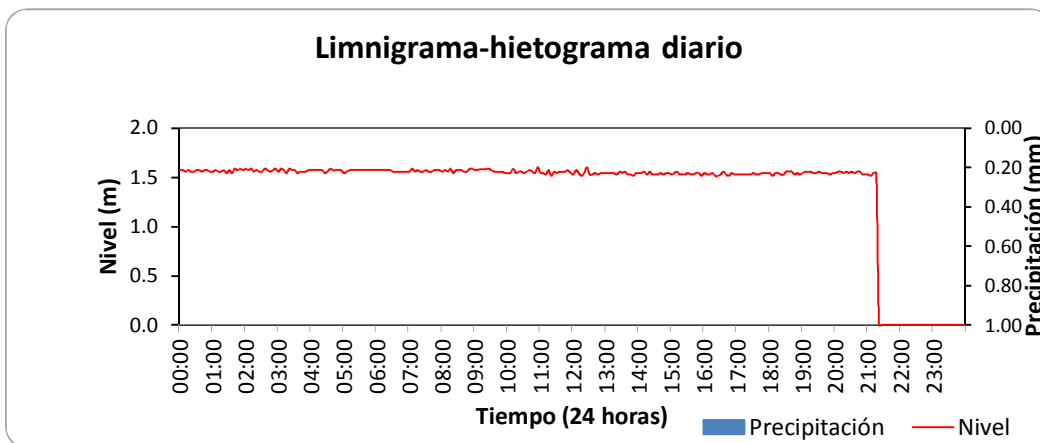
ESTACIÓN HIDROMETEOROLÓGICA RÍO SUPIA - DESEMBOCADURA

BOLETÍN HIDROMETEOROLÓGICO DIARIO

OCTUBRE 21 DE 2011

Variables medidas	Unidades	Máxima	Media	Mínima	Suma
Temperatura del aire	°C	30.84	23.35	18.13	
Nivel	m	1.60	1.56	1.52	
Lluvia diaria	mm				0.00

Lluvias aisladas (Tres eventos más significativos)	Unidades	Lluvia 1	Lluvia 2	Lluvia 3
Duración	min			
Magnitud	mm			
Intensidad media	mm/h			
Intensidad máxima en 5 minutos	mm/h			
Clasificación	Conceptual			



**RED DE ESTACIONES METEOROLÓGICAS E HIDROMETEOROLÓGICAS
TELEMÉTRICAS PARA PREVENCIÓN DE DESASTRES EN EL DEPARTAMENTO DE CALDAS**

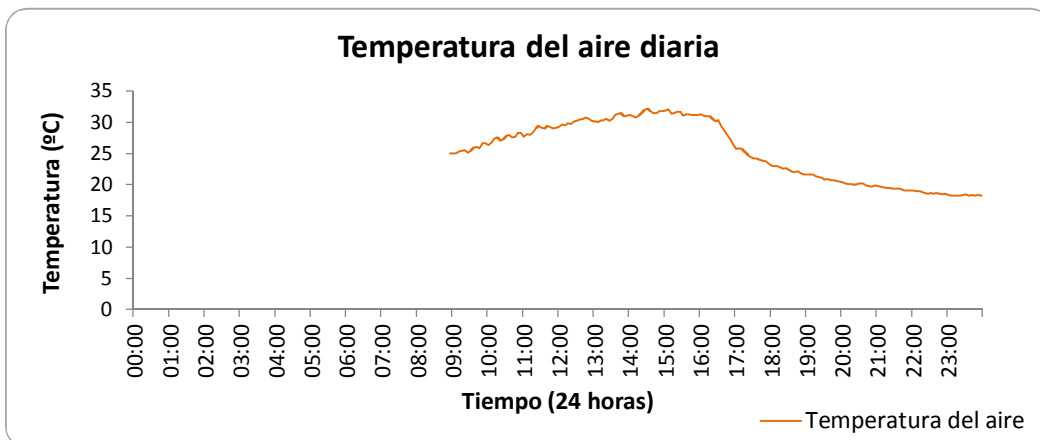
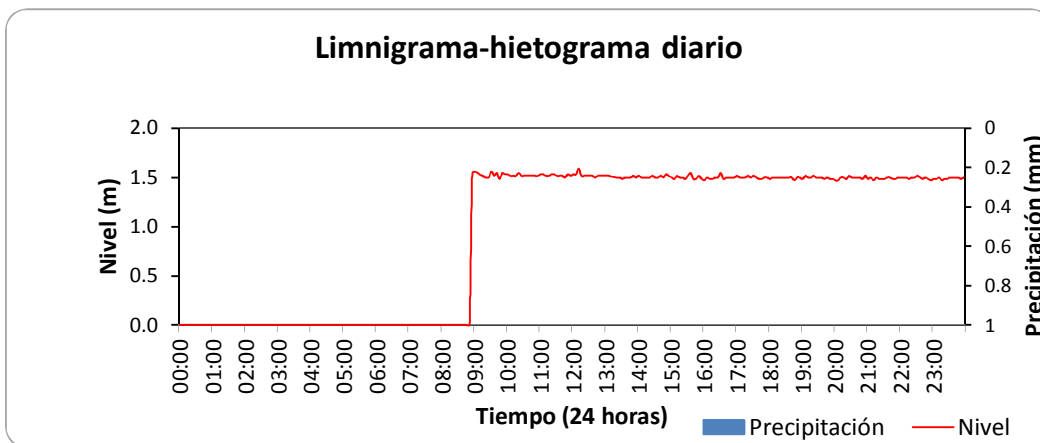
ESTACIÓN HIDROMETEOROLÓGICA RÍO SUPIA - DESEMBOCADURA

BOLETÍN HIDROMETEOROLÓGICO DIARIO

OCTUBRE 22 DE 2011

Variables medidas	Unidades	Máxima	Media	Mínima	Suma
Temperatura del aire	°C	32.17	25.32	18.23	
Nivel	m	1.59	1.50	1.47	
Lluvia diaria	mm				0.00

Lluvias aisladas (Tres eventos más significativos)	Unidades	Lluvia 1	Lluvia 2	Lluvia 3
Duración	min			
Magnitud	mm			
Intensidad media	mm/h			
Intensidad máxima en 5 minutos	mm/h			
Clasificación	Conceptual			



**RED DE ESTACIONES METEOROLÓGICAS E HIDROMETEOROLÓGICAS
TELEMÉTRICAS PARA PREVENCIÓN DE DESASTRES EN EL DEPARTAMENTO DE CALDAS**

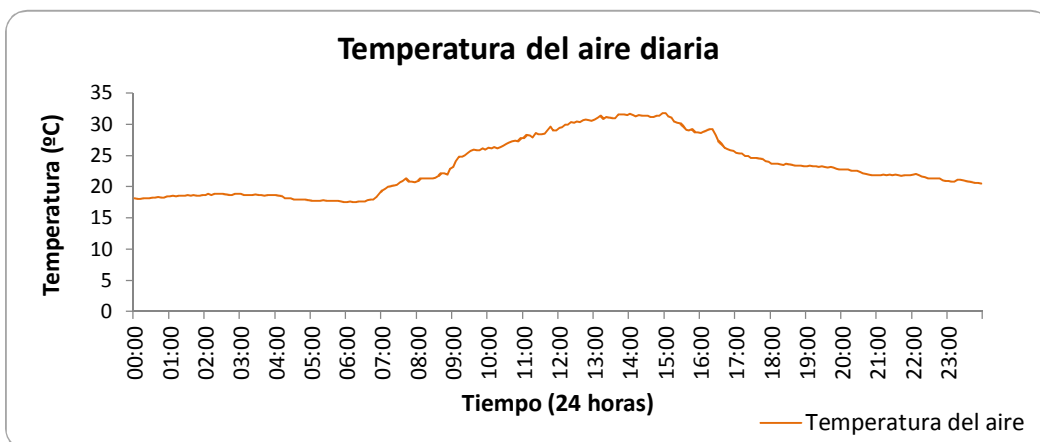
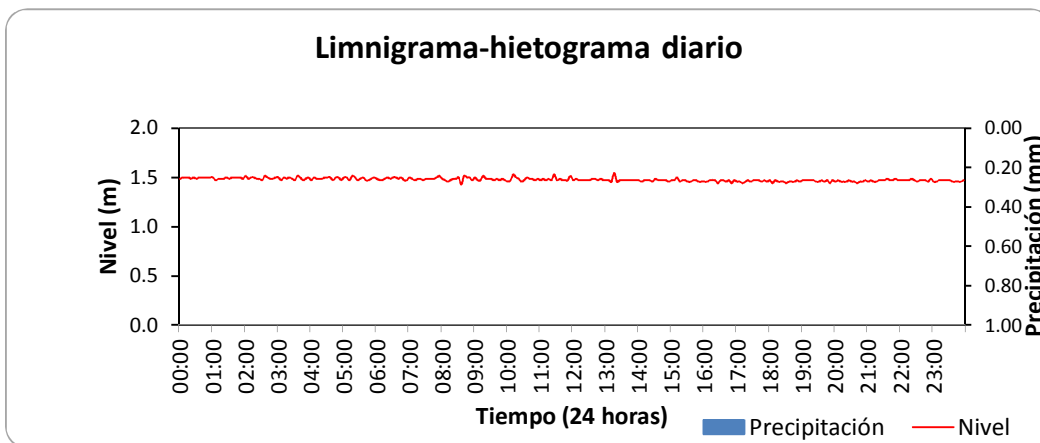
ESTACIÓN HIDROMETEOROLÓGICA RÍO SUPIA - DESEMBOCADURA

BOLETÍN HIDROMETEOROLÓGICO DIARIO

OCTUBRE 23 DE 2011

Variables medidas	Unidades	Máxima	Media	Mínima	Suma
Temperatura del aire	°C	31.80	23.29	17.49	
Nivel	m	1.54	1.48	1.43	
Lluvia diaria	mm				0.00

Lluvias aisladas (Tres eventos más significativos)	Unidades	Lluvia 1	Lluvia 2	Lluvia 3
Duración	min			
Magnitud	mm			
Intensidad media	mm/h			
Intensidad máxima en 5 minutos	mm/h			
Clasificación	Conceptual			



**RED DE ESTACIONES METEOROLÓGICAS E HIDROMETEOROLÓGICAS
TELEMÉTRICAS PARA PREVENCIÓN DE DESASTRES EN EL DEPARTAMENTO DE CALDAS**

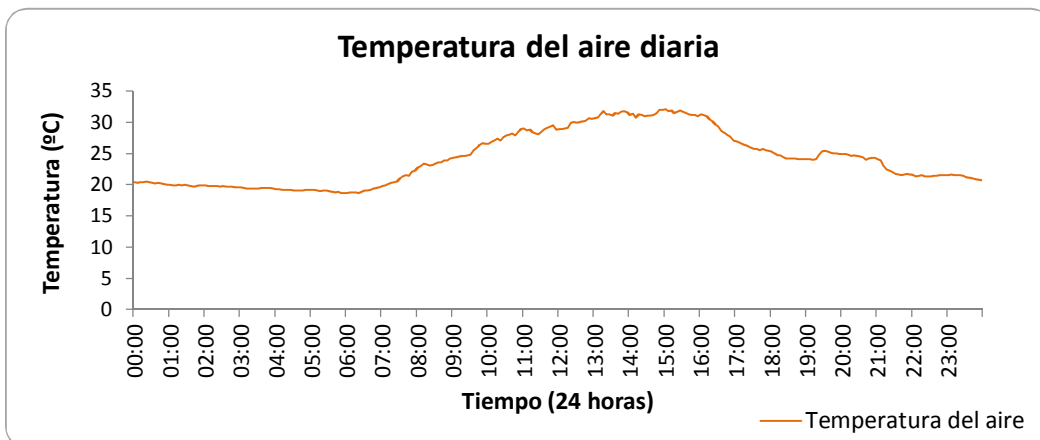
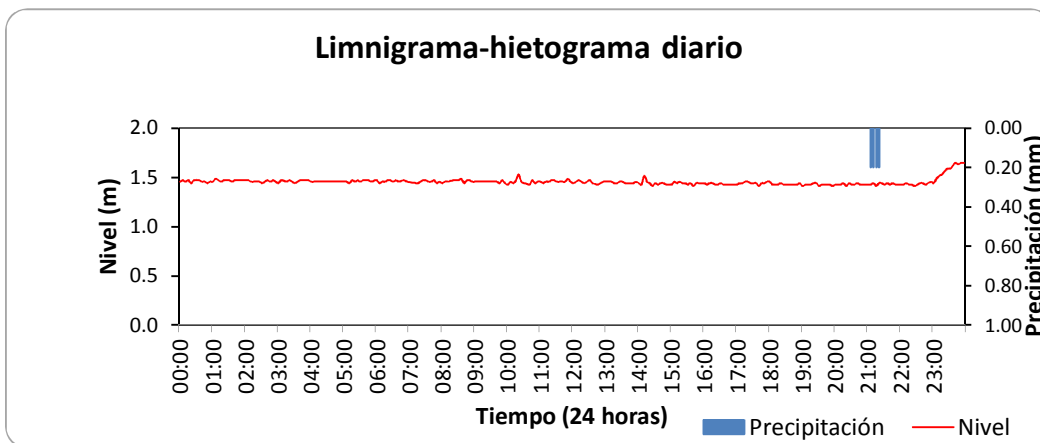
ESTACIÓN HIDROMETEOROLÓGICA RÍO SUPIA - DESEMBOCADURA

BOLETÍN HIDROMETEOROLÓGICO DIARIO

OCTUBRE 24 DE 2011

Variables medidas	Unidades	Máxima	Media	Mínima	Suma
Temperatura del aire	°C	32.12	24.19	18.66	
Nivel	m	1.65	1.45	1.41	
Lluvia diaria	mm				0.80

Lluvias aisladas (Tres eventos más significativos)	Unidades	Lluvia 1 hora: 21:05	Lluvia 2	Lluvia 3
Duración	min	20		
Magnitud	mm	0.80		
Intensidad media	mm/h	2.40		
Intensidad máxima en 5 minutos	mm/h	2.40		
Clasificación	Conceptual	LLUVIALIGERA		



RED DE ESTACIONES METEOROLÓGICAS E HIDROMETEOROLÓGICAS
TELEMÉTRICAS PARA PREVENCIÓN DE DESASTRES EN EL DEPARTAMENTO DE CALDAS

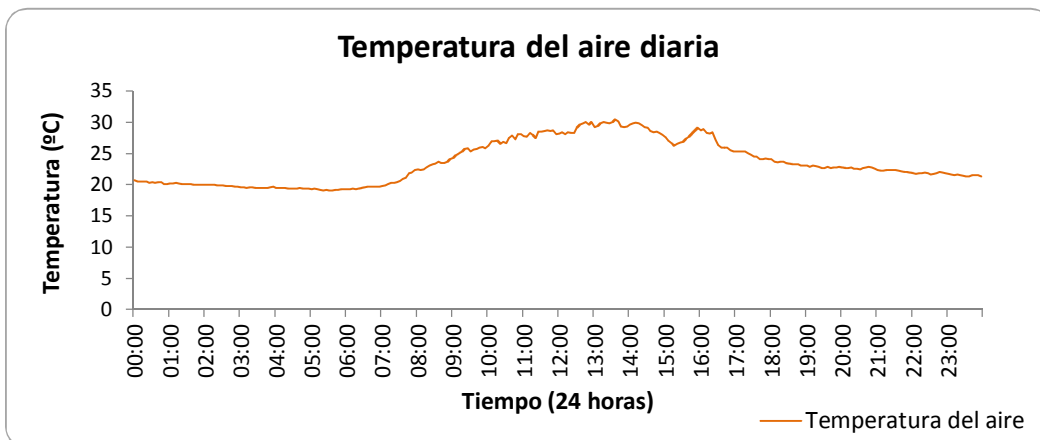
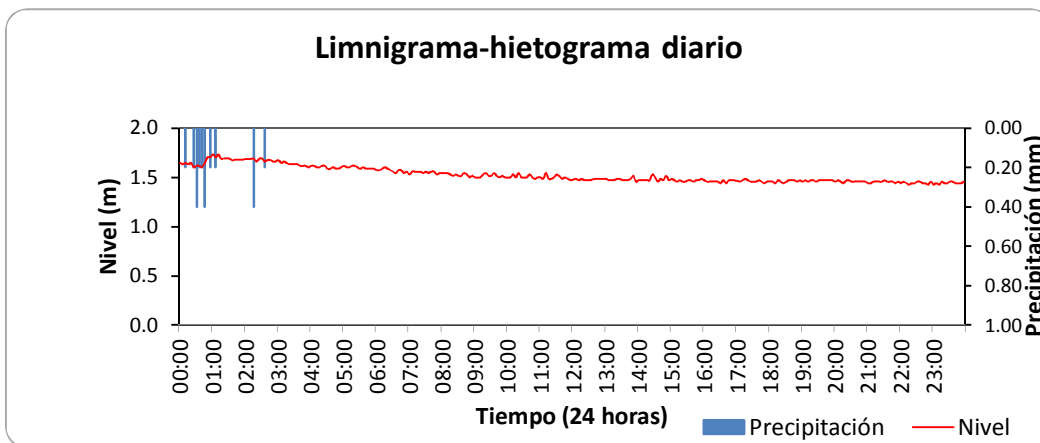
ESTACIÓN HIDROMETEOROLÓGICA RÍO SUPIA - DESEMBOCADURA

BOLETÍN HIDROMETEOROLÓGICO DIARIO

OCTUBRE 25 DE 2011

Variables medidas	Unidades	Máxima	Media	Mínima	Suma
Temperatura del aire	°C	30.46	23.52	19.09	
Nivel	m	1.74	1.52	1.43	
Lluvia diaria	mm				2.60

Lluvias aisladas (Tres eventos más significativos)	Unidades	Lluvia 1 hora: 00:10	Lluvia 2 hora: 02:15	Lluvia 3
Duración	min	60	25	
Magnitud	mm	2.00	0.60	
Intensidad media	mm/h	2.00	1.44	
Intensidad máxima en 5 minutos	mm/h	4.80	4.80	
Clasificación	Conceptual	LLUVIALIGERA	LLUVIALIGERA	



**RED DE ESTACIONES METEOROLÓGICAS E HIDROMETEOROLÓGICAS
TELEMÉTRICAS PARA PREVENCIÓN DE DESASTRES EN EL DEPARTAMENTO DE CALDAS**

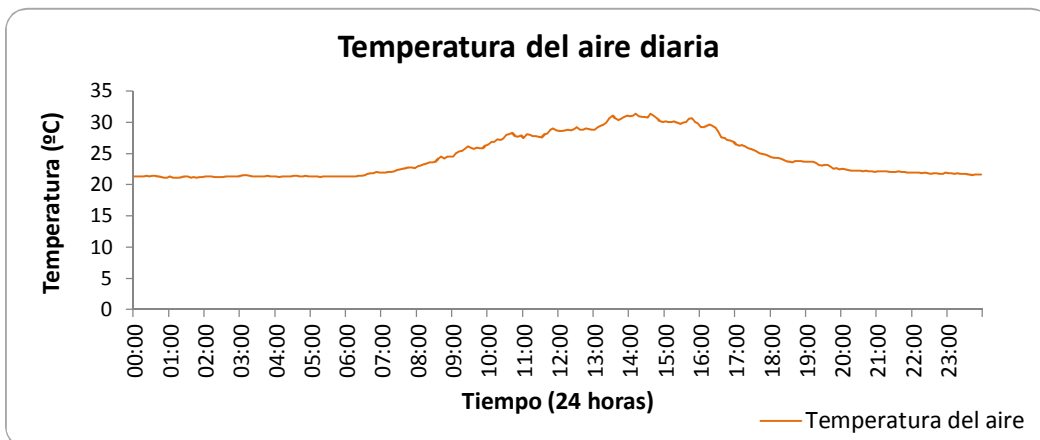
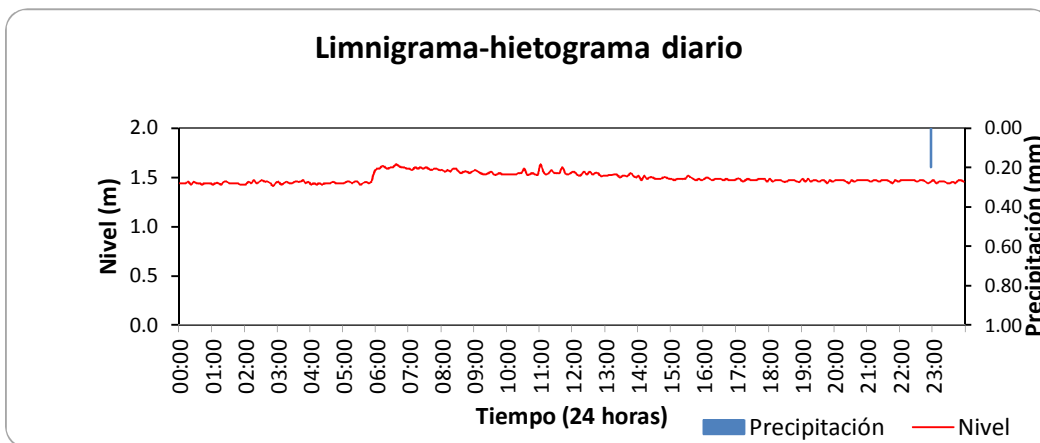
ESTACIÓN HIDROMETEOROLÓGICA RÍO SUPIA - DESEMBOCADURA

BOLETÍN HIDROMETEOROLÓGICO DIARIO

OCTUBRE 26 DE 2011

Variables medidas	Unidades	Máxima	Media	Mínima	Suma
Temperatura del aire	°C	31.42	24.41	21.12	
Nivel	m	1.63	1.49	1.41	
Lluvia diaria	mm				0.20

Lluvias aisladas (Tres eventos más significativos)	Unidades	Lluvia 1 hora: 22:55	Lluvia 2	Lluvia 3
Duración	min	5		
Magnitud	mm	0.20		
Intensidad media	mm/h	2.40		
Intensidad máxima en 5 minutos	mm/h	2.40		
Clasificación	Conceptual	LLUVIALIGERA		



**RED DE ESTACIONES METEOROLÓGICAS E HIDROMETEOROLÓGICAS
TELEMÉTRICAS PARA PREVENCIÓN DE DESASTRES EN EL DEPARTAMENTO DE CALDAS**

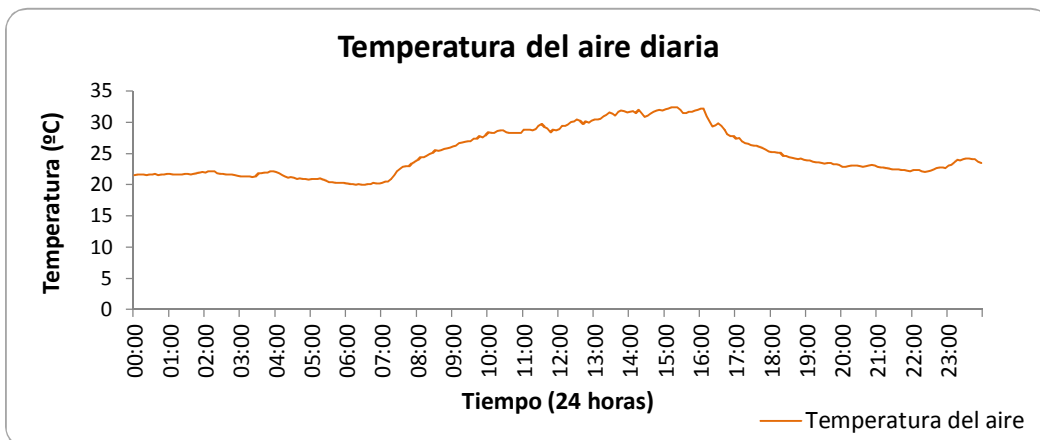
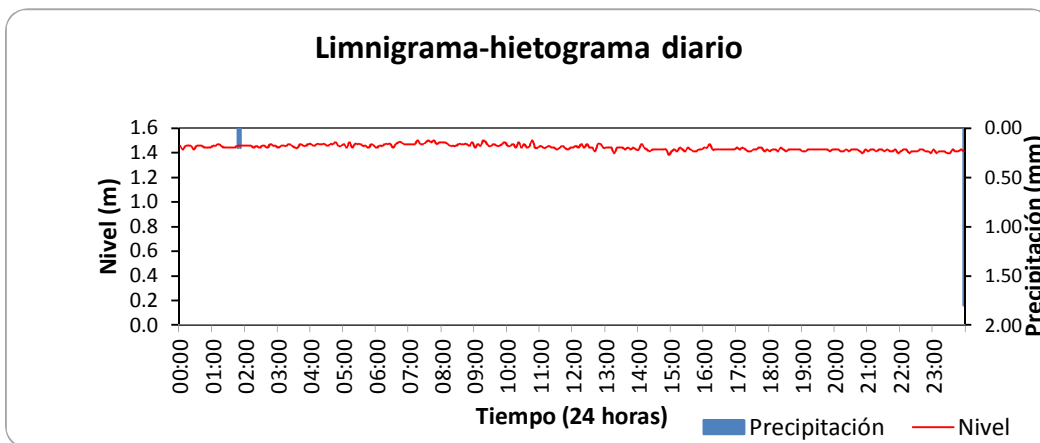
ESTACIÓN HIDROMETEOROLÓGICA RÍO SUPIA - DESEMBOCADURA

BOLETÍN HIDROMETEOROLÓGICO DIARIO

OCTUBRE 27 DE 2011

Variables medidas	Unidades	Máxima	Media	Mínima	Suma
Temperatura del aire	°C	32.44	25.04	20.00	
Nivel	m	1.50	1.44	1.38	
Lluvia diaria	mm				2.20

Lluvias aisladas (Tres eventos más significativos)	Unidades	Lluvia 1 hora: 01:45	Lluvia 2 hora: 23:55	Lluvia 3
Duración	min	10	35	
Magnitud	mm	0.40	5.60	
Intensidad media	mm/h	2.40	9.60	
Intensidad máxima en 5 minutos	mm/h	2.40	26.40	
Clasificación	Conceptual	LLUVIALIGERA	LLUVIAFUERTE	



RED DE ESTACIONES METEOROLÓGICAS E HIDROMETEOROLÓGICAS
TELEMÉTRICAS PARA PREVENCIÓN DE DESASTRES EN EL DEPARTAMENTO DE CALDAS

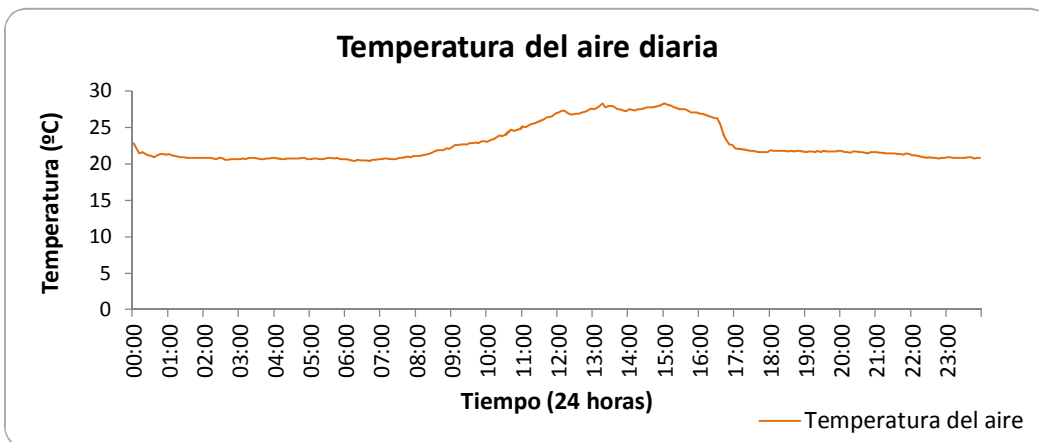
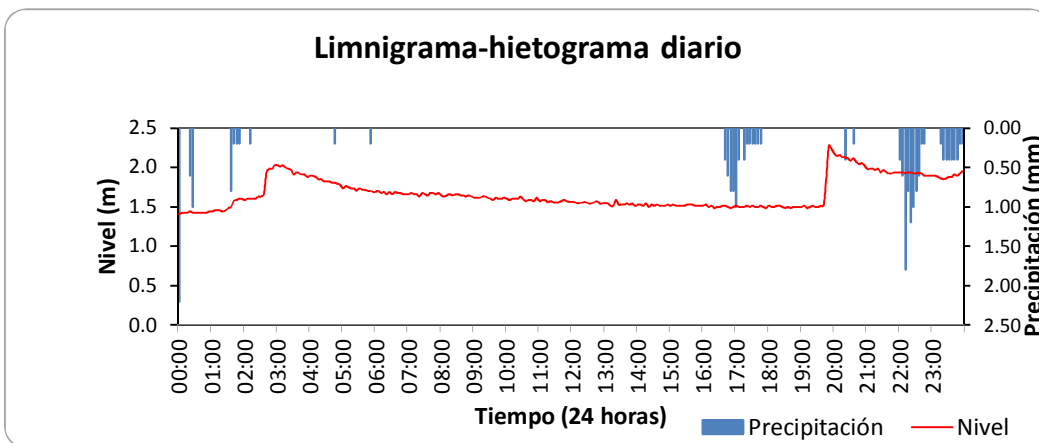
ESTACIÓN HIDROMETEOROLÓGICA RÍO SUPIA - DESEMBOCADURA

BOLETÍN HIDROMETEOROLÓGICO DIARIO

OCTUBRE 28 DE 2011

Variables medidas	Unidades	Máxima	Media	Mínima	Suma
Temperatura del aire	°C	28.27	22.77	20.42	
Nivel	m	2.28	1.67	1.41	
Lluvia diaria	mm				22.60

Lluvias aisladas (Tres eventos más significativos)	Unidades	Lluvia 1 hora: 01:45	Lluvia 2 hora: 23:55	Lluvia 3
Duración	min	10	35	
Magnitud	mm	0.40	5.60	
Intensidad media	mm/h	2.40	9.60	
Intensidad máxima en 5 minutos	mm/h	2.40	26.40	
Clasificación	Conceptual	LLUVIALIGERA	LLUVIAFUERTE	



**RED DE ESTACIONES METEOROLÓGICAS E HIDROMETEOROLÓGICAS
TELEMÉTRICAS PARA PREVENCIÓN DE DESASTRES EN EL DEPARTAMENTO DE CALDAS**

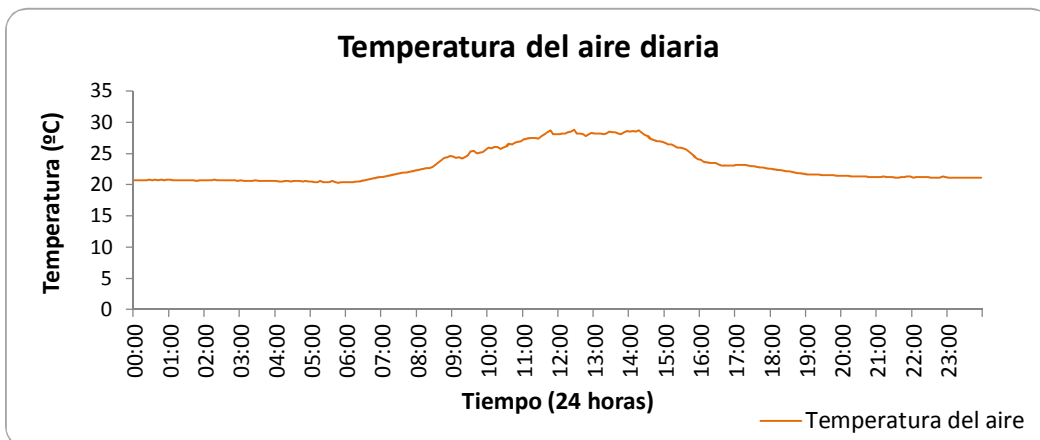
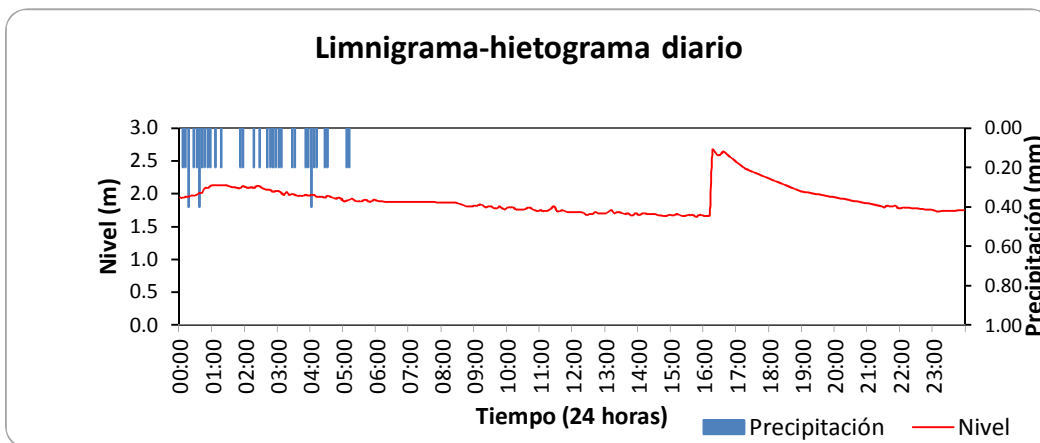
ESTACIÓN HIDROMETEOROLÓGICA RÍO SUPIA - DESEMBOCADURA

BOLETÍN HIDROMETEOROLÓGICO DIARIO

OCTUBRE 29 DE 2011

Variables medidas	Unidades	Máxima	Media	Mínima	Suma
Temperatura del aire	°C	28.81	23.06	20.32	
Nivel	m	2.67	1.91	1.65	
Lluvia diaria	mm				7.20

Lluvias aisladas (Tres eventos más significativos)	Unidades	Lluvia 1 hora: 01:50	Lluvia 2 hora: 05:05	Lluvia 3
Duración	min	165	10	
Magnitud	mm	4.00	0.40	
Intensidad media	mm/h	1.45	2.40	
Intensidad máxima en 5 minutos	mm/h	4.80	2.40	
Clasificación	Conceptual	LLUVIALIGERA	LLUVIALIGERA	



**RED DE ESTACIONES METEOROLÓGICAS E HIDROMETEOROLÓGICAS
TELEMÉTRICAS PARA PREVENCIÓN DE DESASTRES EN EL DEPARTAMENTO DE CALDAS**

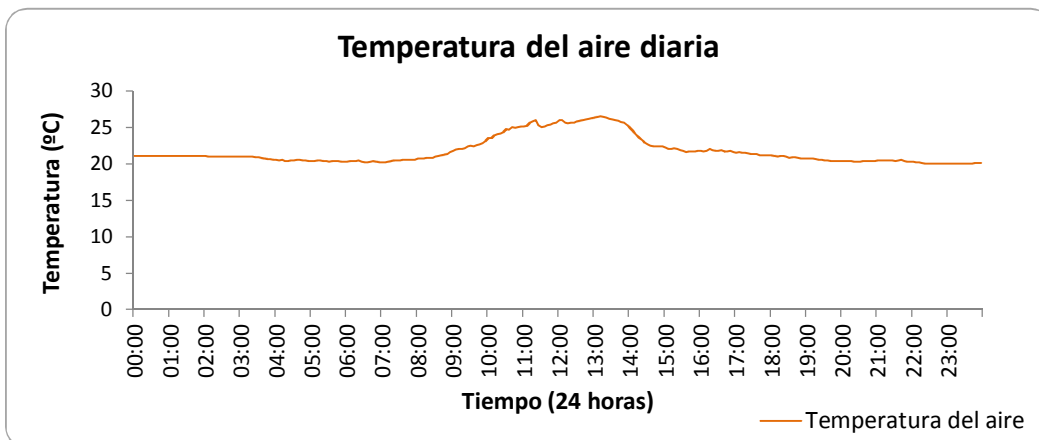
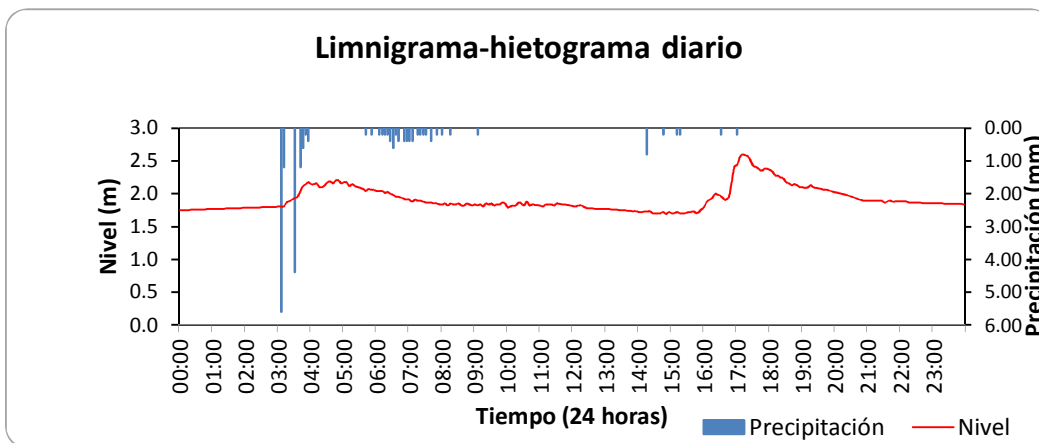
ESTACIÓN HIDROMETEOROLÓGICA RÍO SUPIA - DESEMBOCADURA

BOLETÍN HIDROMETEOROLÓGICO DIARIO

OCTUBRE 30 DE 2011

Variables medidas	Unidades	Máxima	Media	Mínima	Suma
Temperatura del aire	°C	26.56	21.74	20.00	
Nivel	m	2.60	1.92	1.69	
Lluvia diaria	mm				21.80

Lluvias aisladas (Tres eventos más significativos)	Unidades	Lluvia 1 hora: 03:05	Lluvia 2 hora: 14:15	Lluvia 3 hora: 16:30
Duración	min	55	5	5
Magnitud	mm	13.60	0.80	0.20
Intensidad media	mm/h	14.84	9.60	2.40
Intensidad máxima en 5 minutos	mm/h	67.20	9.60	2.40
Clasificación	Conceptual	LLUVIAFUERTE	LLUVIAFUERTE	LLUVIALIGERA



**RED DE ESTACIONES METEOROLÓGICAS E HIDROMETEOROLÓGICAS
TELEMÉTRICAS PARA PREVENCIÓN DE DESASTRES EN EL DEPARTAMENTO DE CALDAS**

ESTACIÓN HIDROMETEOROLÓGICA RÍO SUPIA - DESEMBOCADURA

BOLETÍN HIDROMETEOROLÓGICO DIARIO

OCTUBRE 31 DE 2011

Variables medidas	Unidades	Máxima	Media	Mínima	Suma
Temperatura del aire	°C	31.16	23.36	19.30	
Nivel	m	1.84	1.71	1.62	
Lluvia diaria	mm				0.20

Lluvias aisladas (Tres eventos más significativos)	Unidades	Lluvia 1 hora: 03:45	Lluvia 2	Lluvia 3
Duración	min	5		
Magnitud	mm	0.20		
Intensidad media	mm/h	2.40		
Intensidad máxima en 5 minutos	mm/h	2.40		
Clasificación	Conceptual	LLUVIALIGERA		

