



**Universidad Nacional de Colombia - Sede Manizales**  
**Observatorios Ambientales para el Desarrollo Urbano Sostenible en Manizales**  
**Red de Estaciones Hidrometeorológicas para Prevención de Desastres de Manizales**  
 Contrato Municipio de Manizales/UGR - Universidad Nacional de Colombia

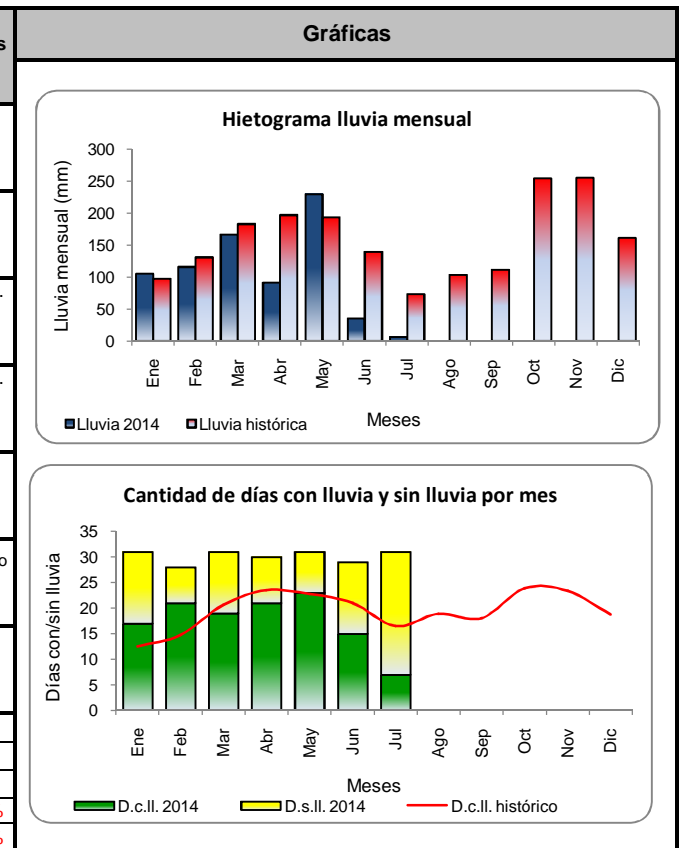


**Estación Meteorológica Aranjuez**  
 Código: EMM-07

**Registro de lluvias diarias y mensuales**

**Año 2014**

DíaMes	Ene	Feb	Mar	Abr	May	Jun	Jul	Ago	Sep	Oct	Nov	Dic	Indicadores anuales
1	0.0	7.4	11.6	0.0	4.2	0.0	1.6						A25 min *
2	4.2	5.0	11.8	0.0	4.4	0.8	0.8						
3	1.0	0.0	33.2	4.2	0.6	1.0	0.0						
4	0.0	0.0	1.4	0.0	0.0	0.4	1.4						A25 max *
5	0.0	16.0	7.8	0.8	4.0	0.0	0.2						
6	13.0	0.0	0.0	4.4	1.0	0.6	0.0						
7	0.0	2.6	5.8	1.2	0.0	0.4	1.6						Max. d. c. c. ll.
8	0.6	1.4	12.8	0.0	61.8	10.0	0.0						
9	14.4	1.6	18.4	17.6	36.8	0.2	0.0						
10	0.8	0.0	2.8	1.2	13.6	0.0	0.0						Max. d. c. s. ll.
11	16.8	0.0	0.0	6.8	0.4	0.0	0.0						
12	0.2	1.6	5.4	0.4	0.6	0.0	0.4						
13	0.0	4.2	5.4	0.0	0.0	0.0	0.0						Mes más lluvioso
14	0.4	1.6	0.2	0.0	1.6	1.8	0.0						
15	0.0	0.8	1.6	3.2	4.0	0.2	0.0						
16	1.8	0.0	0.2	1.0	0.4	2.0	0.0						Mes más seco
17	0.0	0.0	0.0	0.8	26.6	0.0	0.0						
18	0.0	23.0	3.6	1.6	0.4	0.0	0.0						
19	0.0	0.6	0.0	0.0	1.0	3.8	0.0						D. acum.
20	0.0	0.8	0.0	7.8	1.8	0.0	0.0						
21	9.2	12.0	7.8	0.0	0.0	0.0	0.0						
22	29.0	3.4	0.0	0.0	45.6	0.0	0.0						211
23	0.0	0.2	0.0	2.4	3.4	0.0	0.0						
24	0.0	1.6	17.0	11.2	0.0	0.0	0.0						
25	4.4	11.2	10.8	5.6	0.0	12.0	0.0						123 58%
26	5.0	0.6	9.4	4.2	0.0	0.2	0.0						
27	0.0	12.0	0.0	5.4	0.8	0.0	0.6						
28	3.8	8.4	0.0	0.6	3.6	1.8	0.0						88 42%
29	0.0		0.0	6.0	13.0	0.4	0.0						
30	0.4		0.0	5.2	0.2	0.0	0.0						
31	0.2		0.0		0.0		0.0						
Ll. d. max *	29.0	23.0	33.2	17.6	61.8	12.0	1.6						61.8
Ll. d. prom. *	3.4	4.1	5.4	3.1	7.4	1.2	0.2						3.6
Ll. mes *	105.2	116.0	167.0	91.6	229.8	35.6	6.6						751.8
D. c. ll.	17	21	19	21	23	15	7						123 58%
D. s. ll.	14	7	12	9	8	14	24						88 42%



**Convenciones** Los indicadores son mensuales o anuales según la casilla en que se encuentren: Ll. d. max: Lluvia diaria máxima; Ll. d. prom: Lluvia diaria promedio; Ll. mes: Lluvia acumulada mes; D. c. ll: Días con lluvia; D. s. ll: Días sin lluvia; A25 min: Indicador lluvia antecedente 25 días mínimo; A25 max: Indicador lluvia antecedente 25 días máximo; Max. d. c. c. ll: Máximo número de días continuos con lluvia; Max. d. c. s. ll: Máximo número de días continuos sin lluvia; D. acum: Días acumulados en el año

**Nota1:** Los registros de lluvia diaria y los indicadores señalados con \* están medidos en mm

**Nota2:** Datos resaltados en rojo estan incompletos

**Nota3:** La estación entró en funcionamiento en enero de 2006