



**Universidad Nacional de Colombia - Sede Manizales**  
**Observatorios Ambientales para el Desarrollo Urbano Sostenible en Manizales**  
**Red de Estaciones Hidrometeorológicas para Prevención de Desastres de Manizales**  
 Contrato Municipio de Manizales/UGR - Universidad Nacional de Colombia

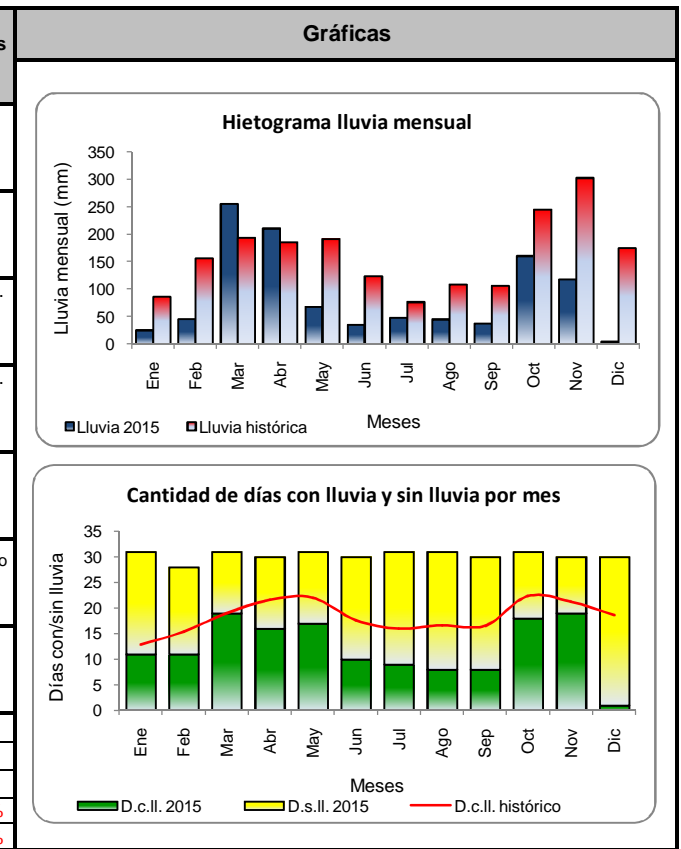


**Estación Meteorológica Chec-Uribe**  
 Código: EMM-14

**Registro de lluvias diarias y mensuales**

**Año 2015**

| DíaMes    | Ene | Feb  | Mar  | Abr  | May  | Jun  | Jul  | Ago  | Sep  | Oct  | Nov  | Dic | Indicadores anuales |
|-----------|-----|------|------|------|------|------|------|------|------|------|------|-----|---------------------|
| 1         | 0.0 | 0.0  | 7.2  | 0.0  | 0.0  | 1.4  | 0.0  | 0.0  | 0.0  | 28.0 | 10.4 | 0.0 | A25 min *           |
| 2         | 0.0 | 0.0  | 0.0  | 1.4  | 0.0  | 0.0  | 0.0  | 0.0  | 0.0  | 0.0  | 5.2  | 0.0 |                     |
| 3         | 0.0 | 0.0  | 12.6 | 24.4 | 1.6  | 0.0  | 0.0  | 0.0  | 0.0  | 2.2  | 0.2  | 0.0 | A25 max *           |
| 4         | 0.0 | 0.0  | 0.0  | 4.8  | 0.2  | 1.2  | 0.0  | 0.0  | 0.0  | 0.0  | 4.6  | 0.0 |                     |
| 5         | 0.0 | 1.2  | 0.0  | 2.0  | 0.0  | 1.6  | 0.0  | 0.0  | 0.0  | 0.0  | 8.2  | 0.0 | Max. d. c. c. ll.   |
| 6         | 0.0 | 0.0  | 22.2 | 0.0  | 0.0  | 0.0  | 0.0  | 0.0  | 0.4  | 0.0  | 15.2 | 0.0 |                     |
| 7         | 0.0 | 0.8  | 0.0  | 2.6  | 0.0  | 0.6  | 0.0  | 0.0  | 0.0  | 0.0  | 5.4  | 0.0 | Max. d. c. s. ll.   |
| 8         | 0.0 | 1.4  | 0.0  | 6.8  | 0.0  | 19.2 | 0.0  | 3.2  | 0.0  | 0.0  | 0.8  | 0.0 |                     |
| 9         | 0.0 | 0.4  | 0.0  | 0.0  | 0.0  | 5.2  | 0.0  | 14.8 | 0.0  | 0.0  | 0.0  | 0.0 | Mes más lluvioso    |
| 10        | 0.0 | 19.8 | 0.0  | 0.6  | 1.0  | 4.2  | 0.0  | 0.0  | 2.2  | 9.4  | 0.0  | 0.0 |                     |
| 11        | 0.0 | 1.2  | 1.8  | 0.0  | 1.0  | 0.4  | 0.0  | 0.0  | 1.0  | 28.4 | 0.0  | 0.0 | Mes más seco        |
| 12        | 0.0 | 0.0  | 0.0  | 0.0  | 0.0  | 0.2  | 0.0  | 0.0  | 0.0  | 11.2 | 0.0  | 0.0 |                     |
| 13        | 0.0 | 11.2 | 26.0 | 0.0  | 0.0  | 0.0  | 0.2  | 0.0  | 0.0  | 16.2 | 0.0  | 0.0 | D. acum.            |
| 14        | 0.0 | 0.0  | 0.0  | 5.4  | 0.0  | 0.0  | 0.0  | 0.0  | 0.0  | 4.8  | 0.0  | 0.0 |                     |
| 15        | 0.0 | 0.0  | 4.6  | 58.0 | 2.0  | 0.0  | 0.0  | 0.0  | 0.0  | 0.0  | 2.4  | 0.0 | Ll. d. max *        |
| 16        | 0.0 | 0.0  | 4.8  | 68.8 | 0.0  | 0.0  | 0.0  | 2.6  | 0.0  | 13.4 | 6.6  | 0.0 |                     |
| 17        | 0.8 | 0.0  | 2.6  | 4.4  | 12.4 | 0.0  | 5.8  | 0.0  | 2.0  | 2.0  | 26.6 | 4.0 | Ll. d. prom. *      |
| 18        | 0.6 | 0.0  | 29.0 | 0.4  | 0.0  | 0.8  | 1.8  | 0.0  | 0.6  | 0.2  | 2.2  | 0.0 |                     |
| 19        | 1.8 | 0.8  | 0.8  | 6.4  | 1.8  | 0.0  | 8.6  | 0.0  | 1.0  | 0.0  | 13.4 | 0.0 | Ll. mes *           |
| 20        | 6.8 | 1.8  | 59.6 | 2.0  | 0.0  | 0.0  | 22.8 | 6.8  | 0.6  | 2.2  | 0.8  | 0.0 |                     |
| 21        | 0.6 | 0.0  | 3.6  | 21.8 | 18.0 | 0.0  | 2.4  | 13.8 | 0.0  | 0.0  | 3.4  | 0.0 | 45.4                |
| 22        | 1.0 | 0.0  | 0.0  | 0.0  | 1.2  | 0.0  | 2.4  | 0.6  | 0.0  | 0.0  | 0.2  | 0.0 | 255.2               |
| 23        | 3.2 | 0.0  | 3.2  | 0.0  | 0.0  | 0.0  | 0.0  | 2.8  | 0.0  | 15.8 | 0.0  | 0.0 | 210.4               |
| 24        | 0.0 | 1.0  | 1.6  | 0.6  | 1.4  | 0.0  | 0.0  | 0.2  | 0.0  | 11.4 | 0.0  | 0.0 | 67.8                |
| 25        | 0.6 | 5.8  | 0.0  | 0.0  | 9.2  | 0.0  | 0.0  | 0.0  | 0.0  | 1.2  | 8.8  | 0.0 | 34.8                |
| 26        | 0.0 | 0.0  | 7.4  | 0.0  | 2.6  | 0.0  | 0.0  | 0.0  | 0.0  | 0.2  | 0.0  | 0.0 | 47.4                |
| 27        | 2.6 | 0.0  | 0.0  | 0.0  | 5.6  | 0.0  | 0.4  | 0.0  | 0.0  | 0.6  | 1.0  | 0.0 | 44.8                |
| 28        | 0.0 | 0.0  | 32.4 | 0.0  | 1.6  | 0.0  | 3.0  | 0.0  | 0.0  | 0.2  | 2.4  | 0.0 | 37.4                |
| 29        | 1.0 |      | 21.0 | 0.0  | 6.6  | 0.0  | 0.0  | 0.0  | 0.0  | 0.0  | 0.0  | 0.0 | 160.2               |
| 30        | 6.0 |      | 14.2 | 0.0  | 0.8  | 0.0  | 0.0  | 0.0  | 29.6 | 12.8 | 0.0  | 0.0 | 117.8               |
| 31        | 0.0 |      | 0.6  |      | 0.8  |      | 0.0  |      |      | 0.0  |      |     | 4.0                 |
| D. c. ll. | 11  | 11   | 19   | 16   | 17   | 10   | 9    | 8    | 8    | 18   | 19   | 1   | 147                 |
| D. s. ll. | 20  | 17   | 12   | 14   | 14   | 20   | 22   | 23   | 22   | 13   | 11   | 29  | 217                 |



**Convenciones** Los indicadores son mensuales o anuales según la casilla en que se encuentren: Ll. d. max: Lluvia diaria máxima; Ll. d. prom: Lluvia diaria promedio; Ll. mes: Lluvia acumulada mes; D. c. ll: Días con lluvia; D. s. ll: Días sin lluvia; A25 min: Indicador lluvia antecedente 25 días mínimo; A25 max: Indicador lluvia antecedente 25 días máximo; Max. d. c. c. ll: Máximo número de días continuos con lluvia; Max. d. c. s. ll: Máximo número de días continuos sin lluvia; D. acum: Días acumulados en el año

**Nota1:** Los registros de lluvia diaria y los indicadores señalados con \* están medidos en mm **Nota2:** Datos resaltados en rojo estan incompletos **Nota3:** La estación entró en funcionamiento en abril de 2011