



**Universidad Nacional de Colombia - Sede Manizales**  
**Observatorios Ambientales para el Desarrollo Urbano Sostenible en Manizales**  
**Red de Estaciones Hidrometeorológicas para Prevención de Desastres de Manizales**  
 Contrato Municipio de Manizales/OMPAD - Universidad Nacional de Colombia

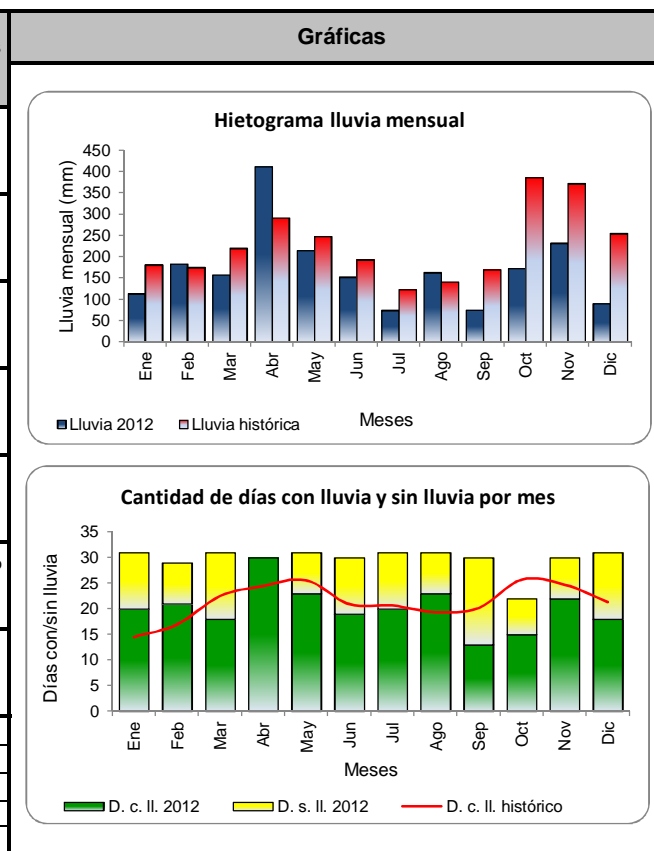


**Estación Meteorológica Ingeominas**  
 Código: EMM-03

**Registro de lluvias diarias y mensuales**

**Año 2012**

DíaMes	Ene	Feb	Mar	Abr	May	Jun	Jul	Ago	Sep	Oct	Nov	Dic	Indicadores anuales	
1	0.0	0.3	0.0	2.3	52.6	0.0	3.8	5.1	0.0	3.3	0.2	24.0	A25 min *	
2	0.3	2.0	0.0	2.0	8.9	0.8	0.0	9.9	0.0	0.8	6.0	0.0		30.0
3	5.8	0.5	0.0	7.6	8.6	4.1	3.6	1.0	0.0	0.3	8.0	0.0		A25 max *
4	1.8	0.5	3.0	0.3	4.1	0.0	1.0	21.3	0.0	5.6	8.2	1.8	429.0	
5	27.9	1.8	2.8	14.0	4.6	0.0	0.8	9.7	0.0	18.3	8.4	10.2	Max. d. c. c. ll.	
6	8.6	1.3	0.3	8.6	6.1	0.0	0.3	4.8	0.5	45.7	0.0	0.4		38
7	1.0	0.0	0.0	42.7	28.2	0.0	1.5	0.3	5.8	8.6	1.0	0.0		Max. d. c. s. ll.
8	14.5	16.0	0.0	18.0	4.1	0.0	0.3	0.3	0.0	3.8	0.4	0.0	12	
9	0.0	0.5	1.5	25.4	0.0	0.3	0.0	0.0	0.0	0.0	0.4	0.0	Mes más lluvioso	
10	0.0	0.3	1.3	53.9	0.3	0.0	0.0	1.3	0.0	0.0	0.0	0.0		Abril
11	0.0	6.4	0.3	16.0	5.8	2.3	16.0	1.5	0.0		10.0	4.8		Mes más seco
12	0.0	34.0	0.0	40.1	2.8	14.5	8.6	0.5	0.0		4.0	0.2	Julio	
13	0.0	0.3	3.6	15.7	0.0	35.8	5.8	10.9	4.6		10.0	3.8	D. acum.	
14	1.5	0.0	0.0	2.5	0.0	2.3	0.5	4.3	0.0		1.2	14.0		357
15	0.0	0.0	0.0	4.3	0.0	12.7	0.0	0.0	0.0		31.2	7.2		Ll. d. max *
16	0.0	0.0	2.3	29.2	0.3	24.6	2.3	0.0	0.0		12.8	2.6	56.9	
17	2.5	0.8	3.3	0.3	14.0	23.4	6.1	9.9	13.7		46.4	0.4	Ll. d. prom. *	
18	7.9	38.4	0.5	29.5	37.3	5.3	0.5	3.6	0.0		12.0	0.4		3.6
19	2.0	2.8	11.2	41.9	28.7	0.8	1.3	9.1	0.0		0.2	1.4		6.3
20	2.3	0.3	1.5	14.2	0.8	10.7	11.4	1.3	6.1	0.0	0.0	0.2	Ll. acum. *	
21	16.0	0.0	7.6	3.8	1.8	3.0	0.0	22.1	0.0	15.4	4.0	15.4		113.0
22	3.8	0.0	38.9	3.1	0.5	0.0	0.0	2.3	0.8	9.6	0.0	0.2		183.1
23	1.0	0.0	0.0	0.8	0.0	0.0	0.0	28.2	13.7	7.6	4.4	0.0	D. c. ll.	
24	10.9	0.0	7.6	5.1	0.5	0.0	0.0	1.5	5.6	28.6	0.0	0.0		20
25	0.3	15.8	20.8	1.3	0.5	2.5	0.0	8.4	0.8	4.6	0.0	0.0		21
26	0.0	2.3	16.8	0.8	0.0	2.3	0.0	0.0	1.0	0.0	0.0	1.2	D. s. ll.	
27	3.3	0.5	0.0	1.0	1.0	0.8	0.0	5.3	10.4	0.0	0.0	0.0		8
28	0.0	1.8	0.0	25.9	1.3	0.0	0.5	0.0	0.3	0.0	31.0	0.0		13
29	0.0	56.9	0.0	0.5	0.0	2.0	2.5	0.0	0.0	0.0	19.2	0.0	D. c. ll. histórico	
30	1.3		34.5	0.5	1.5	3.8	5.6	0.0	11.4	12.0	12.8	1.4		15
31	0.3		0.0		0.0		1.8	0.0		8.6		0.0		7
Ll. d. max *	27.9	56.9	38.9	53.9	52.6	35.8	16.0	28.2	13.7	45.7	46.4	24.0	56.9	
Ll. d. prom. *	3.6	6.3	5.1	13.7	6.9	5.1	2.4	5.2	2.5	7.9	7.7	2.9	5.7	
Ll. acum. *	113.0	183.1	157.7	411.2	214.1	151.9	74.2	162.6	74.7	172.8	231.8	89.6	2036.7	
D. c. ll.	20	21	18	30	23	19	20	23	13	15	22	18	242	68%
D. s. ll.	11	8	13	0	8	11	11	8	17	7	8	13	115	32%



**Convenciones** Los indicadores son mensuales o anuales según la casilla en que se encuentren: Ll. d. max: Lluvia diaria máxima; Ll. d. prom: Lluvia diaria promedio; Ll. acum: Lluvia acumulada; D. c. ll: Días con lluvia; D. s. ll: Días sin lluvia; A25 min: Indicador lluvia antecedente 25 días mínimo; A25 max: Indicador lluvia antecedente 25 días máximo; Max. d. c. c. ll: Máximo número de días continuos con lluvia; Max. d. c. s. ll: Máximo número de días continuos sin lluvia; D. acum: Días acumulados

**Nota1:** Los registros de lluvia diaria y los indicadores señalados con \* están medidos en mm

**Nota2:** Datos resaltados en rojo están incompletos

**Nota3:** La estación entró en funcionamiento en julio de 2003