



Universidad Nacional de Colombia - Sede Manizales
Observatorios Ambientales para el Desarrollo Urbano Sostenible en Manizales
Red de Estaciones Hidrometeorológicas para Prevención de Desastres de Manizales
 Contrato Municipio de Manizales/UGR - Universidad Nacional de Colombia

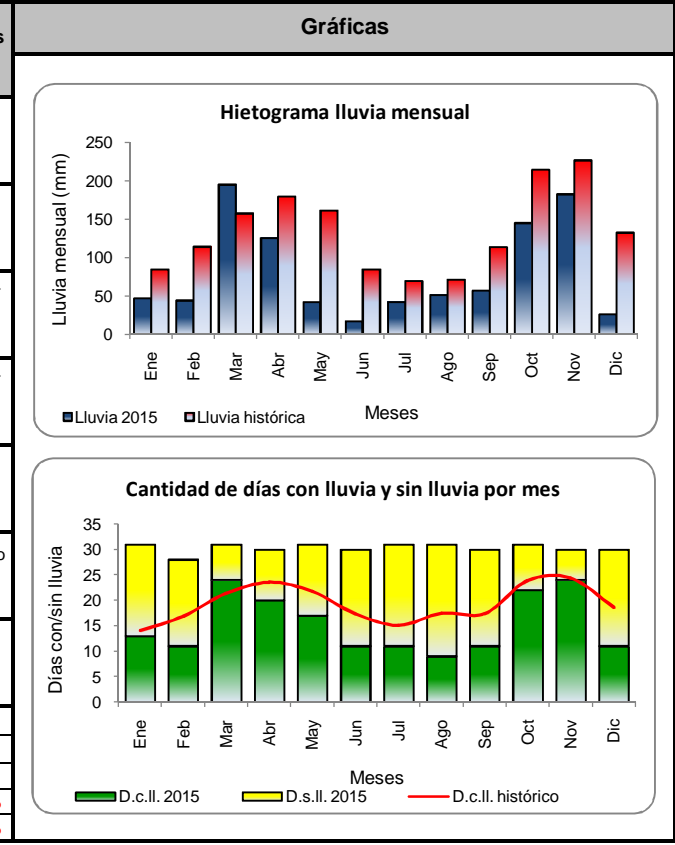


Estación Meteorológica Niza
 Código: EMM-12

Registro de lluvias diarias y mensuales

Año 2015

DíaMes	Ene	Feb	Mar	Abr	May	Jun	Jul	Ago	Sep	Oct	Nov	Dic	Indicadores anuales	
1	0.0	0.4	3.6	0.4	0.4	1.8	0.0	0.0	0.0	25.6	40.8	1.6	Indicadores anuales	
2	0.0	0.0	0.0	2.6	0.0	0.8	0.0	0.0	0.0	0.2	8.2	0.2		
3	0.0	0.0	4.6	17.4	1.0	0.6	0.0	0.0	0.0	2.4	0.8	0.0	A25 min *	
4	0.0	0.0	8.4	9.2	0.0	0.4	0.0	0.0	0.0	0.0	3.8	0.0		
5	0.0	4.0	1.8	2.4	7.2	0.0	0.0	0.0	0.0	0.0	5.6	0.6	0.0	
6	0.0	0.0	7.2	0.8	1.0	0.0	0.4	0.0	0.0	0.0	13.2	0.0	A25 max *	
7	0.0	3.2	0.8	0.4	1.0	0.6	7.4	0.0	1.4	0.0	6.2	9.4		
8	0.0	11.8	0.2	0.8	0.0	0.6	0.0	1.0	0.0	0.0	0.6	3.6	200.4	
9	0.0	6.6	1.0	0.0	0.4	8.4	0.0	6.4	0.0	2.8	1.4	0.0	Max. d. c. c. ll.	
10	0.0	5.4	0.0	11.8	0.0	2.0	0.0	0.0	2.0	0.0	0.0	0.0		
11	0.0	1.4	0.0	0.0	0.0	0.8	0.0	0.0	2.0	17.0	0.6	0.4	14	
12	0.0	0.0	0.0	0.0	0.0	0.0	0.0	0.0	0.0	4.6	0.0	0.0	Max. d. c. s. ll.	
13	0.0	0.0	22.0	0.0	0.0	0.0	1.0	0.0	0.0	27.2	0.0	1.4		
14	0.0	0.0	0.2	11.4	0.0	0.0	0.0	0.0	0.0	4.6	0.0	0.4	Mes más lluvioso	
15	0.0	0.0	0.6	42.4	0.6	0.0	0.6	0.0	0.0	0.0	0.8	0.4		
16	0.0	0.0	8.8	13.2	0.0	1.0	0.0	3.0	4.0	0.8	1.4	0.0	Marzo	
17	1.4	0.0	1.8	3.6	0.0	0.0	0.4	0.4	0.6	2.4	28.6	4.0	Mes más seco	
18	6.4	1.8	16.8	0.6	0.0	0.0	1.2	0.0	3.0	5.2	5.6	4.0		
19	5.2	6.6	3.6	1.0	0.0	0.0	0.0	0.0	15.4	0.8	3.0	0.0	Junio	
20	0.2	0.0	42.6	0.4	0.0	0.0	19.8	6.8	2.4	1.2	9.6	0.0	D. acum.	
21	3.2	0.0	7.6	4.2	1.0	0.0	6.6	32.2	0.6	2.0	32.6	0.0		
22	3.6	0.0	0.0	0.0	2.0	0.4	2.2	0.6	0.0	3.0	0.4	0.0	364	
23	3.0	0.0	0.4	0.0	0.0	0.0	0.0	0.0	0.0	16.2	1.2	0.0		
24	0.0	1.8	0.0	1.2	1.2	0.0	0.0	0.6	0.0	17.8	5.6	0.0	Ll. d. max *	
25	2.4	1.2	0.8	0.2	4.0	0.0	0.0	0.0	0.0	0.6	0.8	0.0		
26	0.4	0.0	20.4	0.0	3.8	0.0	0.0	0.0	0.0	3.8	8.2	0.0	Ll. d. prom. *	
27	7.4	0.0	0.0	0.0	9.8	0.0	0.0	0.4	0.0	3.2	1.0	0.0		
28	0.2	0.0	2.6	0.0	2.4	0.0	1.8	0.0	0.0	0.8	2.6	0.0	Ll. mes	
29	12.6		17.8	0.0	3.6	0.0	0.0	0.0	1.2	0.0	0.0	0.0		
30	1.0		20.8	1.8	1.4	0.0	0.8	0.0	24.4	3.0	0.0	0.0	D. c. ll.	
31	0.0		0.8		1.0		0.0			0.0				
Ll. d. max *	12.6	11.8	42.6	42.4	9.8	8.4	19.8	32.2	24.4	27.2	40.8	9.4	42.6	
Ll. d. prom. *	1.5	1.6	6.3	4.2	1.3	0.6	1.4	1.7	1.9	4.7	6.1	0.9	2.7	
Ll. mes	47.0	44.2	195.2	125.8	41.8	17.4	42.2	51.4	57.0	145.2	182.6	26.0	975.8	
D. c. ll.	13	11	24	20	17	11	11	9	11	22	24	11	184	51%
D. s. ll.	18	17	7	10	14	19	20	22	19	9	6	19	180	49%



Nota1: Los registros de lluvia diaria y los indicadores señalados con * están medidos en mm **Nota2:** Datos resaltados en rojo estan incompletos **Nota3:** La estación entró en funcionamiento en diciembre de 2009