

**RED DE ESTACIONES METEOROLÓGICAS E HIDROMETEOROLÓGICAS
TELEMÉTRICAS PARA PREVENCIÓN DE DESASTRES EN EL DEPARTAMENTO
DE RISARALDA**

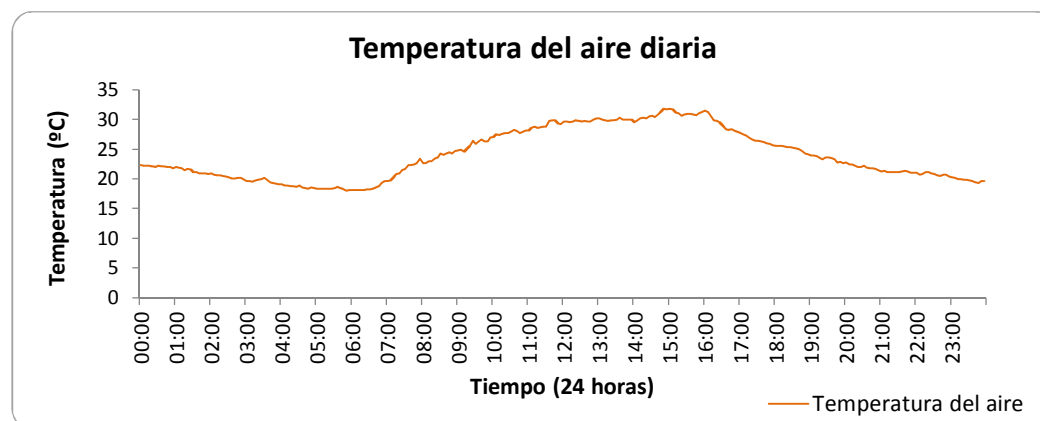
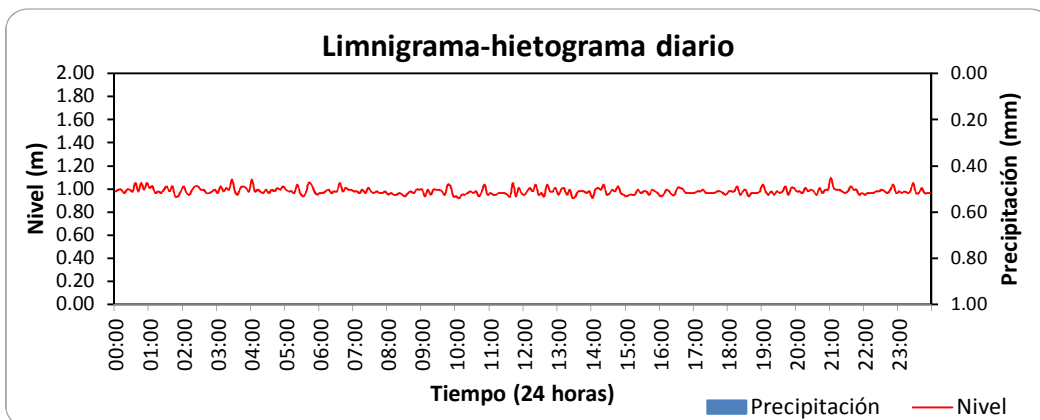
ESTACIÓN HIDROMETEOROLÓGICA RÍO GUACAICA - DESEMBOLCADURA

BOLETÍN HIDROMETEOROLÓGICO DIARIO

SEPTIEMBRE 1 DE 2011

Variables medidas	Unidades	Máxima	Media	Mínima	Suma
Temperatura del aire	°C	31.83	24.00	18.04	
Nivel	m	1.10	0.98	0.92	
Caudal	l/s				
Lluvia diaria	mm				0.00

Lluvias aisladas (Tres eventos más significativos)	Unidades	Lluvia 1	Lluvia 2	Lluvia 3
Duración	min			
Magnitud	mm			
Intensidad media	mm/h			
Intensidad máxima en 5 minutos	mm/h			
Clasificación	Conceptual			



**RED DE ESTACIONES METEOROLÓGICAS E HIDROMETEOROLÓGICAS
TELEMÉTRICAS PARA PREVENCIÓN DE DESASTRES EN EL DEPARTAMENTO
DE RISARALDA**

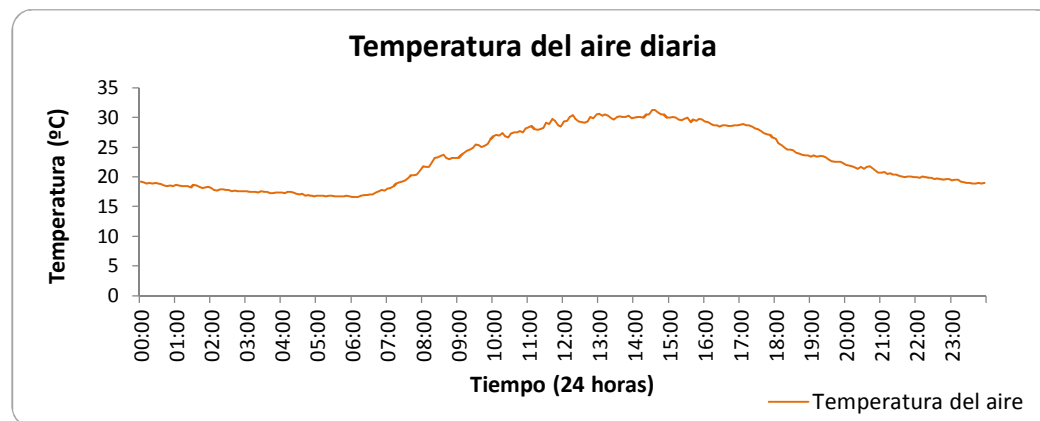
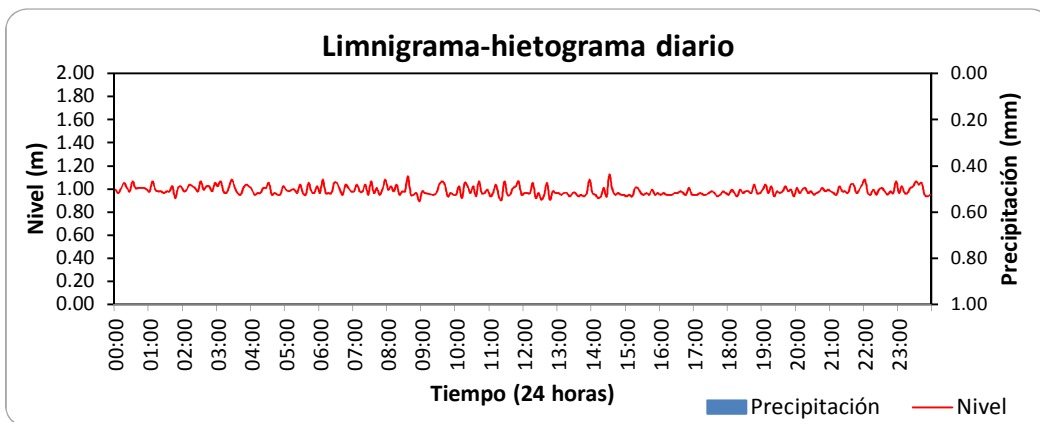
ESTACIÓN HIDROMETEOROLÓGICA RÍO GUACAICA - DESEMBOLCADURA

BOLETÍN HIDROMETEOROLÓGICO DIARIO

SEPTIEMBRE 2 DE 2011

Variables medidas	Unidades	Máxima	Media	Mínima	Suma
Temperatura del aire	°C	31.29	22.96	16.63	
Nivel	m	1.12	0.98	0.89	
Caudal	l/s				
Lluvia diaria	mm				0.00

Lluvias aisladas (Tres eventos más significativos)	Unidades	Lluvia 1	Lluvia 2	Lluvia 3
Duración	min			
Magnitud	mm			
Intensidad media	mm/h			
Intensidad máxima en 5 minutos	mm/h			
Clasificación	Conceptual			



**RED DE ESTACIONES METEOROLÓGICAS E HIDROMETEOROLÓGICAS
TELEMÉTRICAS PARA PREVENCIÓN DE DESASTRES EN EL DEPARTAMENTO
DE RISARALDA**

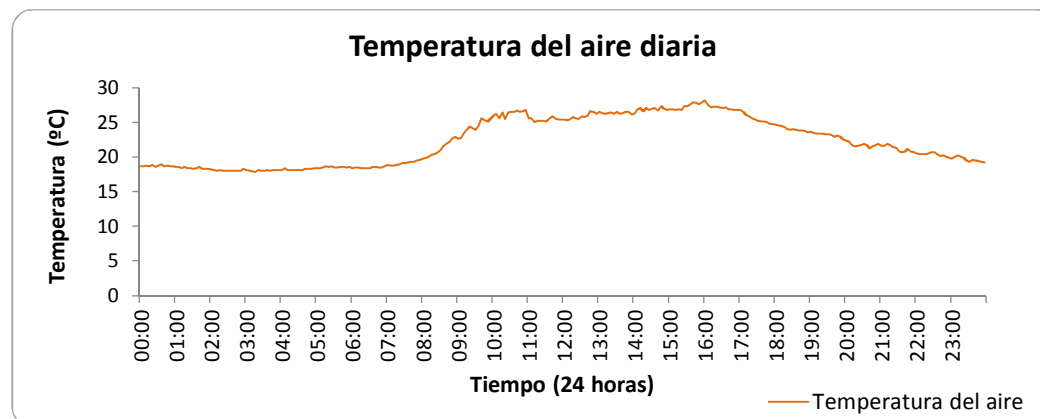
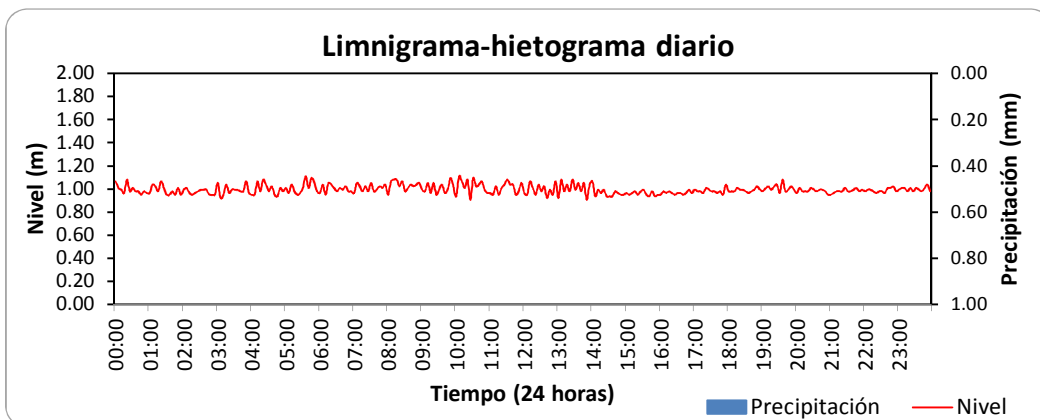
ESTACIÓN HIDROMETEOROLÓGICA RÍO GUACAICA - DESEMBOLCADURA

BOLETÍN HIDROMETEOROLÓGICO DIARIO

SEPTIEMBRE 3 DE 2011

Variables medidas	Unidades	Máxima	Media	Mínima	Suma
Temperatura del aire	°C	28.18	22.25	17.82	
Nivel	m	1.11	0.99	0.91	
Caudal	l/s				
Lluvia diaria	mm				0.00

Lluvias aisladas (Tres eventos más significativos)	Unidades	Lluvia 1	Lluvia 2	Lluvia 3
Duración	min			
Magnitud	mm			
Intensidad media	mm/h			
Intensidad máxima en 5 minutos	mm/h			
Clasificación	Conceptual			



**RED DE ESTACIONES METEOROLÓGICAS E HIDROMETEOROLÓGICAS
TELEMÉTRICAS PARA PREVENCIÓN DE DESASTRES EN EL DEPARTAMENTO
DE RISARALDA**

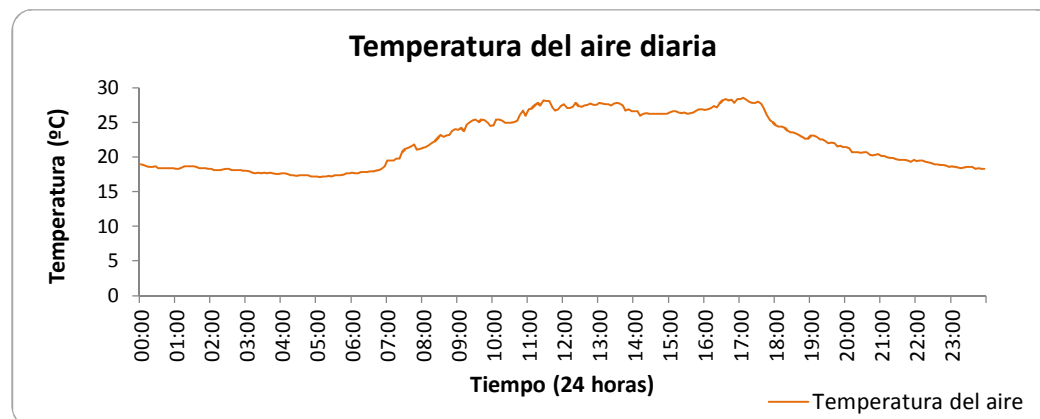
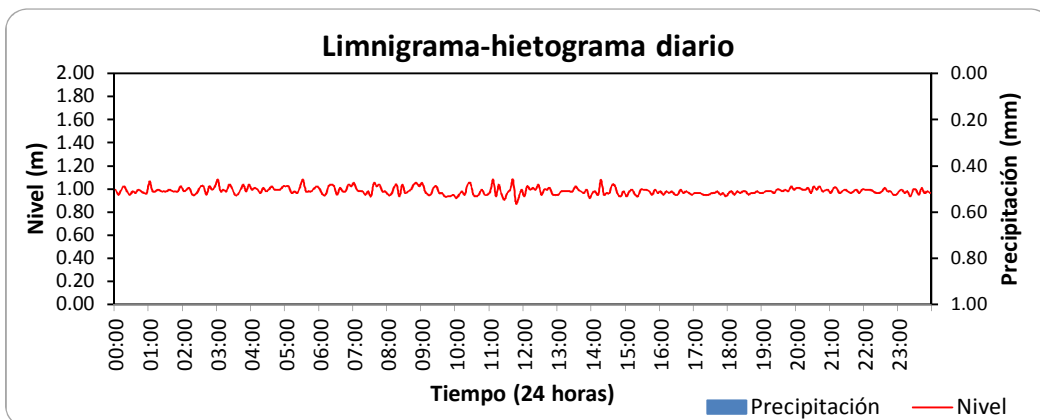
ESTACIÓN HIDROMETEOROLÓGICA RÍO GUACAICA - DESEMBOLCADURA

BOLETÍN HIDROMETEOROLÓGICO DIARIO

SEPTIEMBRE 4 DE 2011

Variables medidas	Unidades	Máxima	Media	Mínima	Suma
Temperatura del aire	°C	28.56	22.20	17.12	
Nivel	m	1.08	0.98	0.88	
Caudal	l/s				
Lluvia diaria	mm				0.00

Lluvias aisladas (Tres eventos más significativos)	Unidades	Lluvia 1	Lluvia 2	Lluvia 3
Duración	min			
Magnitud	mm			
Intensidad media	mm/h			
Intensidad máxima en 5 minutos	mm/h			
Clasificación	Conceptual			



**RED DE ESTACIONES METEOROLÓGICAS E HIDROMETEOROLÓGICAS
TELEMÉTRICAS PARA PREVENCIÓN DE DESASTRES EN EL DEPARTAMENTO
DE RISARALDA**

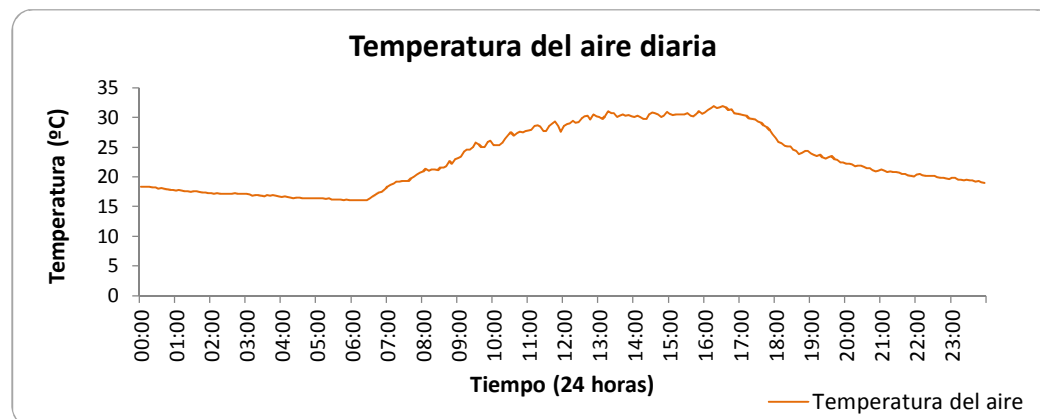
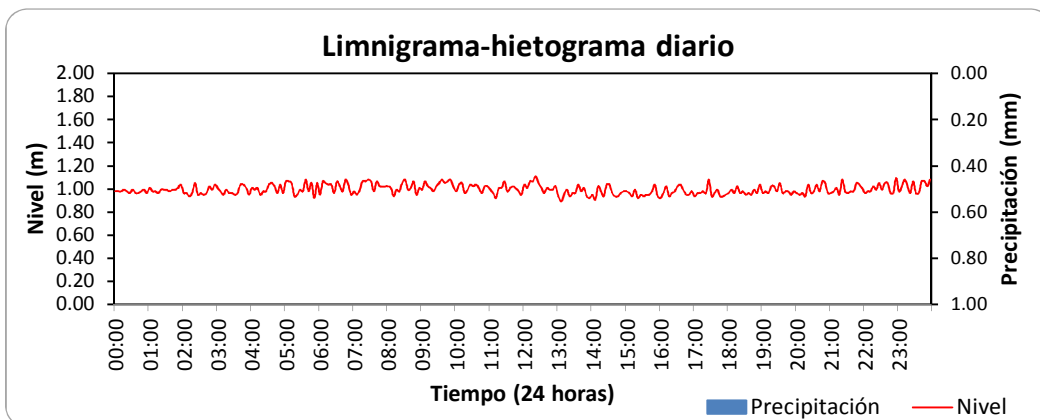
ESTACIÓN HIDROMETEOROLÓGICA RÍO GUACAICA - DESEMBOLCADURA

BOLETÍN HIDROMETEOROLÓGICO DIARIO

SEPTIEMBRE 5 DE 2011

Variables medidas	Unidades	Máxima	Media	Mínima	Suma
Temperatura del aire	°C	31.89	22.96	16.03	
Nivel	m	1.11	1.00	0.89	
Caudal	l/s				
Lluvia diaria	mm				0.00

Lluvias aisladas (Tres eventos más significativos)	Unidades	Lluvia 1	Lluvia 2	Lluvia 3
Duración	min			
Magnitud	mm			
Intensidad media	mm/h			
Intensidad máxima en 5 minutos	mm/h			
Clasificación	Conceptual			



**RED DE ESTACIONES METEOROLÓGICAS E HIDROMETEOROLÓGICAS
 TELEMÉTRICAS PARA PREVENCIÓN DE DESASTRES EN EL DEPARTAMENTO
 DE RISARALDA**

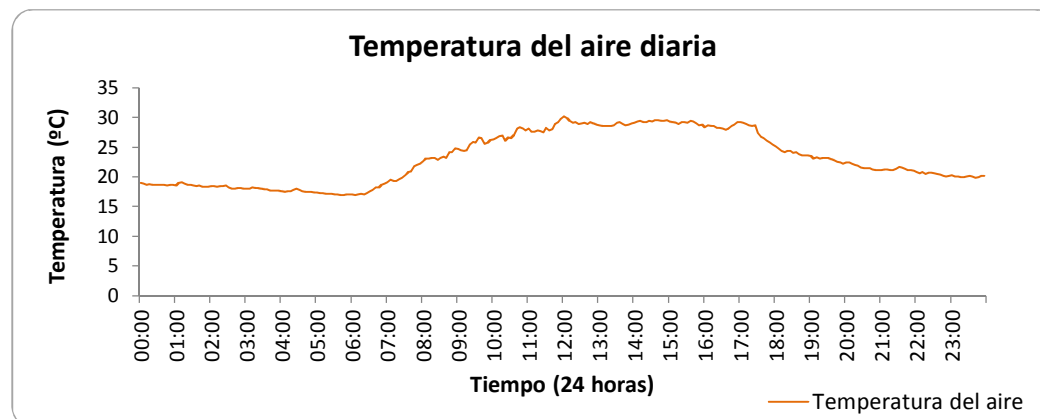
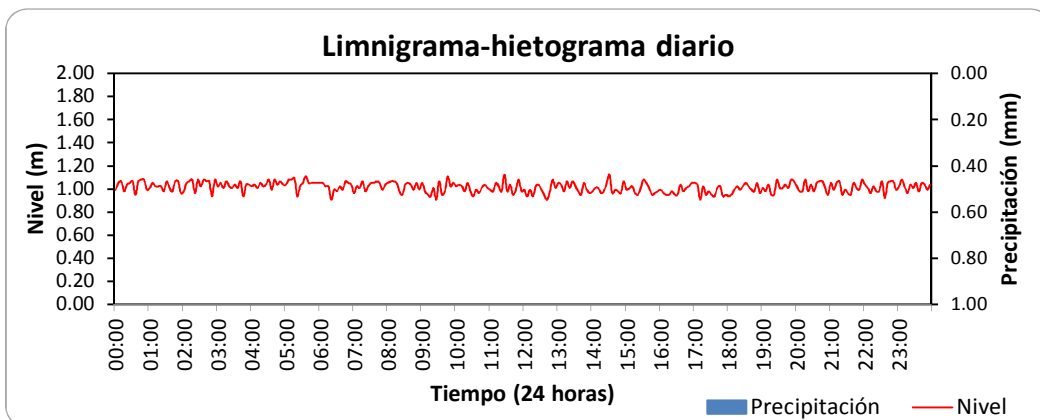
ESTACIÓN HIDROMETEOROLÓGICA RÍO GUACAICA - DESEMBOCADURA

BOLETÍN HIDROMETEOROLÓGICO DIARIO

SEPTIEMBRE 6 DE 2011

Variables medidas	Unidades	Máxima	Media	Mínima	Suma
Temperatura del aire	°C	30.14	23.06	16.95	
Nivel	m	1.12	1.01	0.91	
Caudal	l/s				
Lluvia diaria	mm				0.00

Lluvias aisladas (Tres eventos más significativos)	Unidades	Lluvia 1	Lluvia 2	Lluvia 3
Duración	min			
Magnitud	mm			
Intensidad media	mm/h			
Intensidad máxima en 5 minutos	mm/h			
Clasificación	Conceptual			



**RED DE ESTACIONES METEOROLÓGICAS E HIDROMETEOROLÓGICAS
TELEMÉTRICAS PARA PREVENCIÓN DE DESASTRES EN EL DEPARTAMENTO
DE RISARALDA**

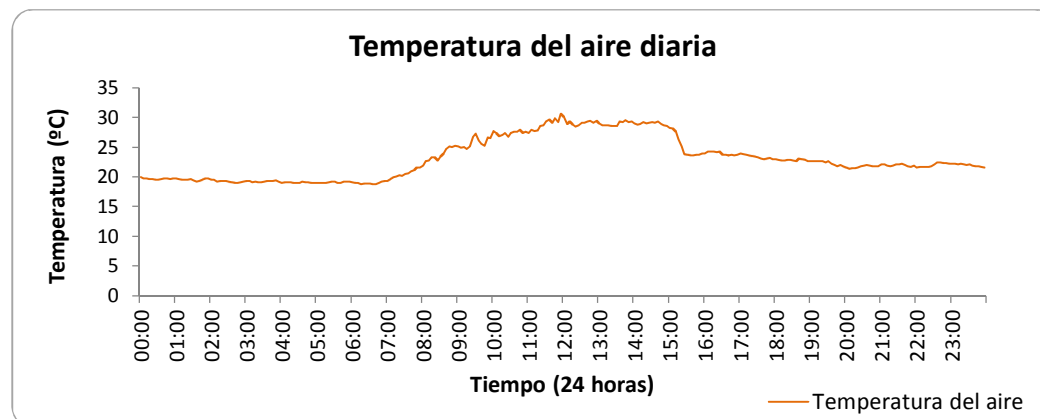
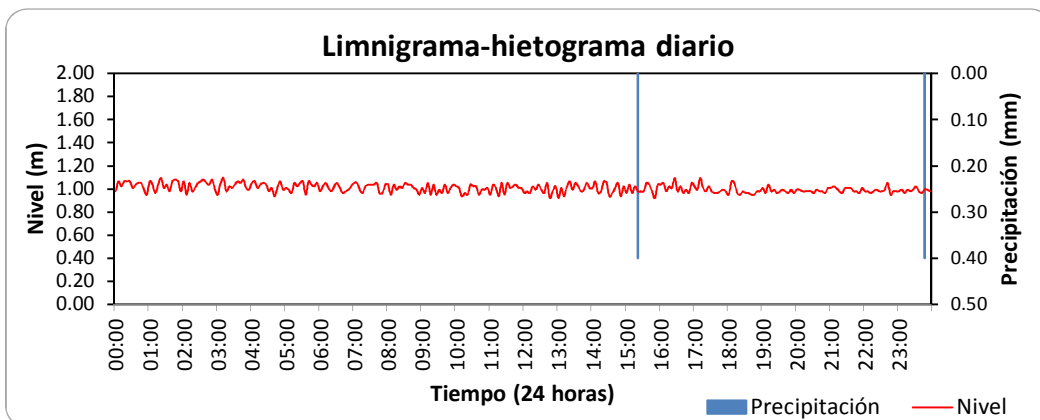
ESTACIÓN HIDROMETEOROLÓGICA RÍO GUACAICA - DESEMBOCADURA

BOLETÍN HIDROMETEOROLÓGICO DIARIO

SEPTIEMBRE 7 DE 2011

Variables medidas	Unidades	Máxima	Media	Mínima	Suma
Temperatura del aire	°C	30.63	23.04	18.81	
Nivel	m	1.10	1.01	0.92	
Caudal	l/s				
Lluvia diaria	mm				0.80

Lluvias aisladas (Tres eventos más significativos)	Unidades	Lluvia 1 hora: 15:20	Lluvia 2 hora: 23:45	Lluvia 3
Duración	min	5	5	
Magnitud	mm	0.40	0.40	
Intensidad media	mm/h	4.80	4.80	
Intensidad máxima en 5 minutos	mm/h	4.80	4.80	
Clasificación	Conceptual	LLUVIAMODERADA	LLUVIAMODERADA	



**RED DE ESTACIONES METEOROLÓGICAS E HIDROMETEOROLÓGICAS
TELEMÉTRICAS PARA PREVENCIÓN DE DESASTRES EN EL DEPARTAMENTO
DE RISARALDA**

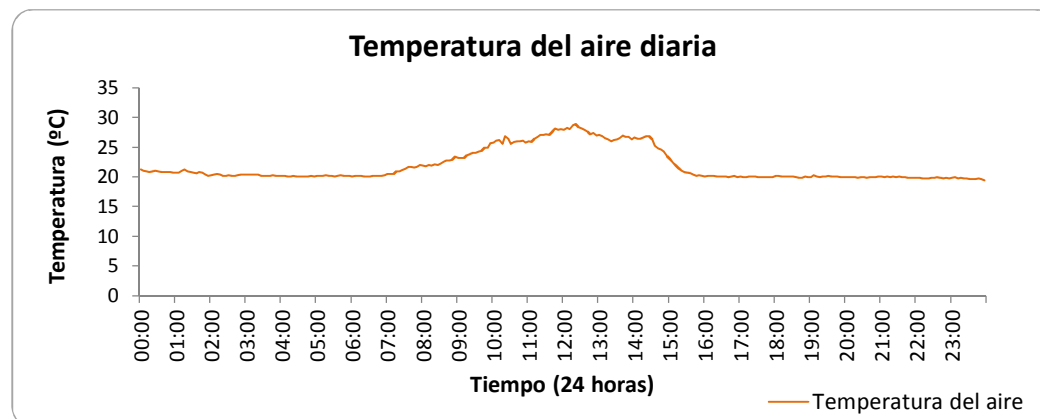
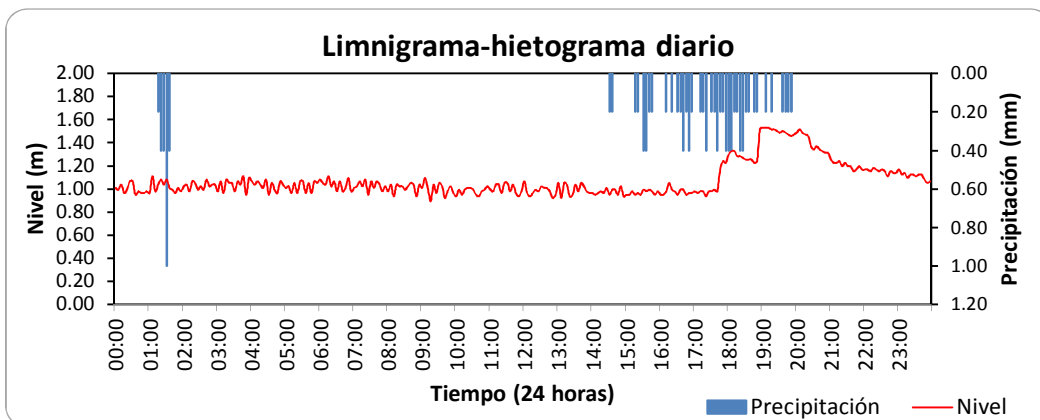
ESTACIÓN HIDROMETEOROLÓGICA RÍO GUACAICA - DESEMBOLCADURA

BOLETÍN HIDROMETEOROLÓGICO DIARIO

SEPTIEMBRE 8 DE 2011

Variables medidas	Unidades	Máxima	Media	Mínima	Suma
Temperatura del aire	°C	28.89	21.82	19.40	
Nivel	m	1.53	1.07	0.89	
Caudal	l/s				
Lluvia diaria	mm				12.80

Lluvias aisladas (Tres eventos más significativos)	Unidades	Lluvia 1 hora: 01:15	Lluvia 2 hora: 14:30	Lluvia 3 hora: 15:15
Duración	min	25	10	35
Magnitud	mm	2.40	0.40	1.60
Intensidad media	mm/h	5.76	2.40	2.74
Intensidad máxima en 5 minutos	mm/h	12.00	2.40	4.80
Clasificación	Conceptual	LLUVIAMODERADA	LLUVIALIGERA	LLUVIAMODERADA



**RED DE ESTACIONES METEOROLÓGICAS E HIDROMETEOROLÓGICAS
TELEMÉTRICAS PARA PREVENCIÓN DE DESASTRES EN EL DEPARTAMENTO
DE RISARALDA**

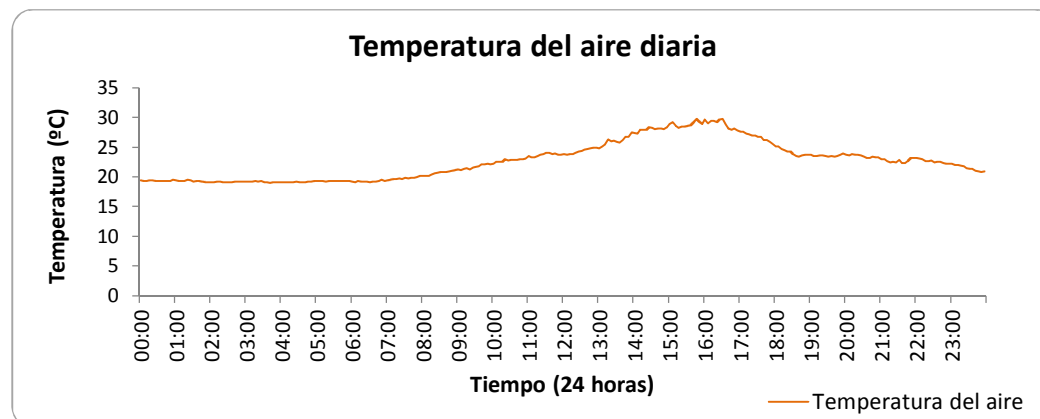
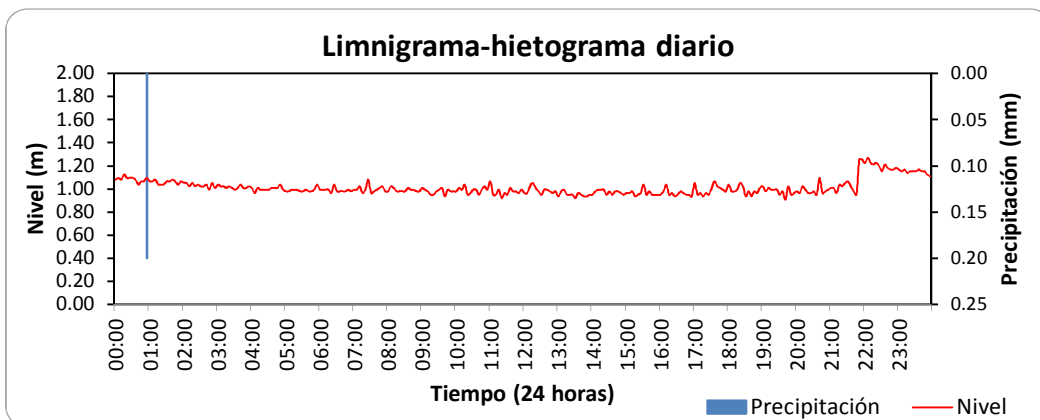
ESTACIÓN HIDROMETEOROLÓGICA RÍO GUACAICA - DESEMBOCADURA

BOLETÍN HIDROMETEOROLÓGICO DIARIO

SEPTIEMBRE 9 DE 2011

Variables medidas	Unidades	Máxima	Media	Mínima	Suma
Temperatura del aire	°C	29.76	22.67	19.02	
Nivel	m	1.27	1.01	0.91	
Caudal	l/s				
Lluvia diaria	mm				0.20

Lluvias aisladas (Tres eventos más significativos)	Unidades	Lluvia 1 hora: 00:55	Lluvia 2	Lluvia 3
Duración	min	5		
Magnitud	mm	0.20		
Intensidad media	mm/h	2.40		
Intensidad máxima en 5 minutos	mm/h	2.40		
Clasificación	Conceptual	LLUVIALIGERA		



**RED DE ESTACIONES METEOROLÓGICAS E HIDROMETEOROLÓGICAS
TELEMÉTRICAS PARA PREVENCIÓN DE DESASTRES EN EL DEPARTAMENTO
DE RISARALDA**

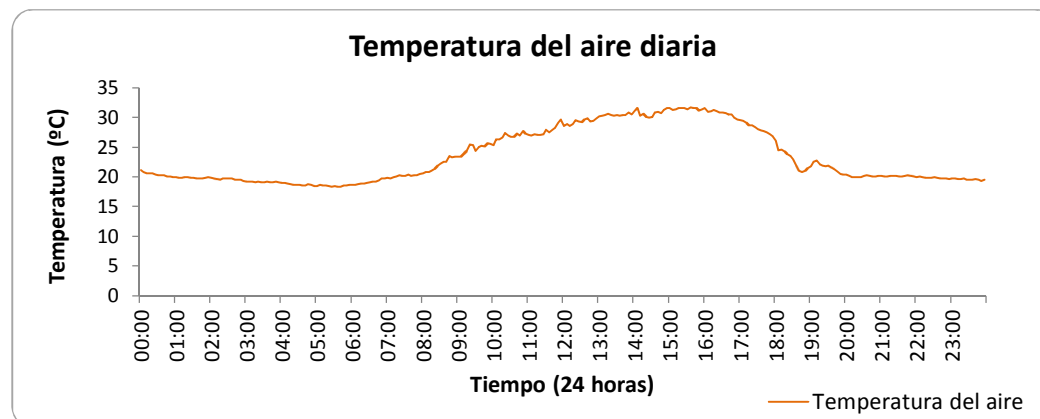
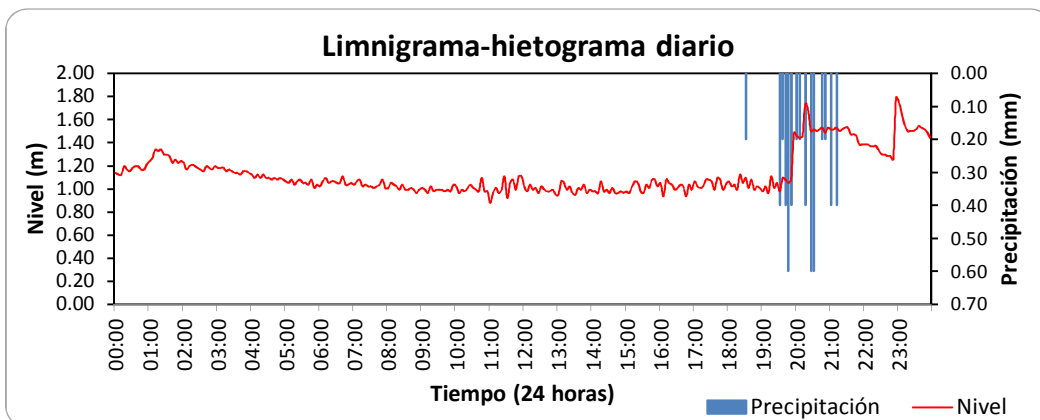
ESTACIÓN HIDROMETEOROLÓGICA RÍO GUACAICA - DESEMBOCADURA

BOLETÍN HIDROMETEOROLÓGICO DIARIO

SEPTIEMBRE 10 DE 2011

Variables medidas	Unidades	Máxima	Media	Mínima	Suma
Temperatura del aire	°C	31.72	23.40	18.31	
Nivel	m	1.79	1.13	0.88	
Caudal	l/s				
Lluvia diaria	mm				5.40

Lluvias aisladas (Tres eventos más significativos)	Unidades	Lluvia 1 hora: 18:30	Lluvia 2 hora: 19:30	Lluvia 3
Duración	min	5	105	
Magnitud	mm	0.20	5.20	
Intensidad media	mm/h	2.40	2.97	
Intensidad máxima en 5 minutos	mm/h	2.40	7.20	
Clasificación	Conceptual	LLUVIALIGERA	LLUVIAMODERADA	



**RED DE ESTACIONES METEOROLÓGICAS E HIDROMETEOROLÓGICAS
TELEMÉTRICAS PARA PREVENCIÓN DE DESASTRES EN EL DEPARTAMENTO
DE RISARALDA**

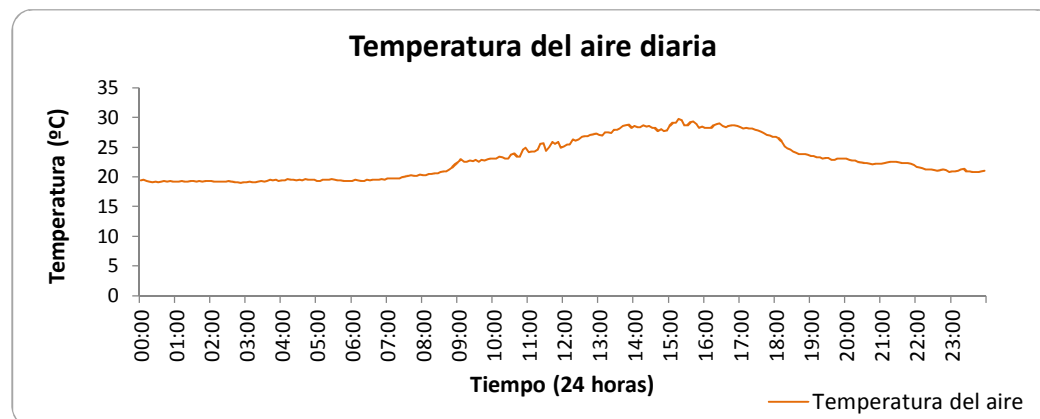
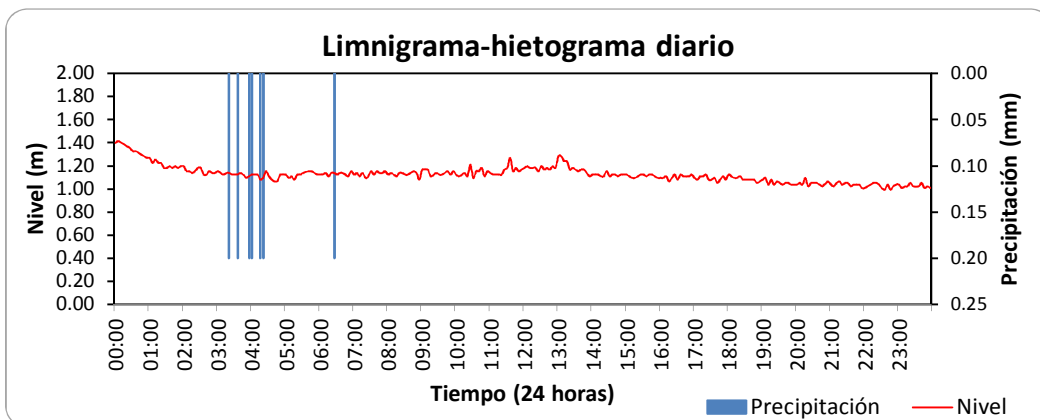
ESTACIÓN HIDROMETEOROLÓGICA RÍO GUACAICA - DESEMBOLCADURA

BOLETÍN HIDROMETEOROLÓGICO DIARIO

SEPTIEMBRE 11 DE 2011

Variables medidas	Unidades	Máxima	Media	Mínima	Suma
Temperatura del aire	°C	29.76	22.92	19.02	
Nivel	m	1.41	1.12	0.99	
Caudal	l/s				
Lluvia diaria	mm				1.40

Lluvias aisladas (Tres eventos más significativos)	Unidades	Lluvia 1 hora: 03:20	Lluvia 2 hora: 06:25	Lluvia 3
Duración	min	65	5	
Magnitud	mm	1.20	0.20	
Intensidad media	mm/h	1.11	2.40	
Intensidad máxima en 5 minutos	mm/h	2.40	2.40	
Clasificación	Conceptual	LLUVIALIGERA	LLUVIALIGERA	



**RED DE ESTACIONES METEOROLÓGICAS E HIDROMETEOROLÓGICAS
TELEMÉTRICAS PARA PREVENCIÓN DE DESASTRES EN EL DEPARTAMENTO
DE RISARALDA**

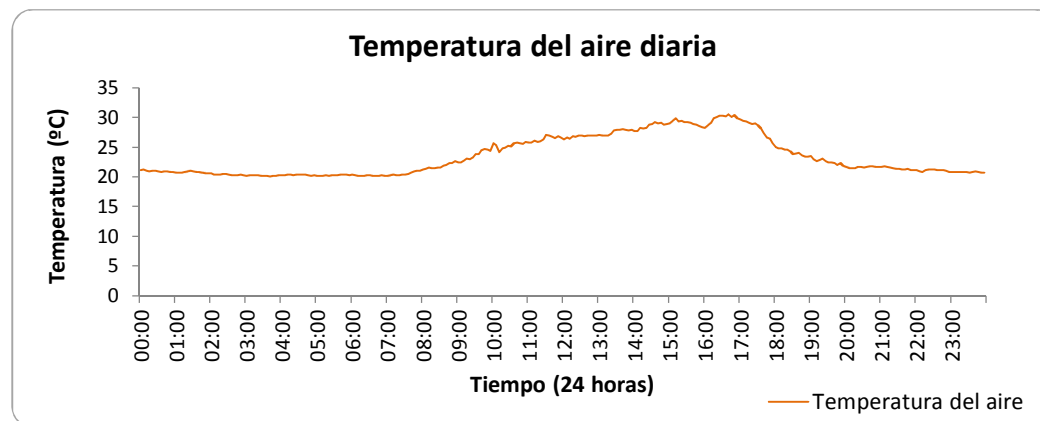
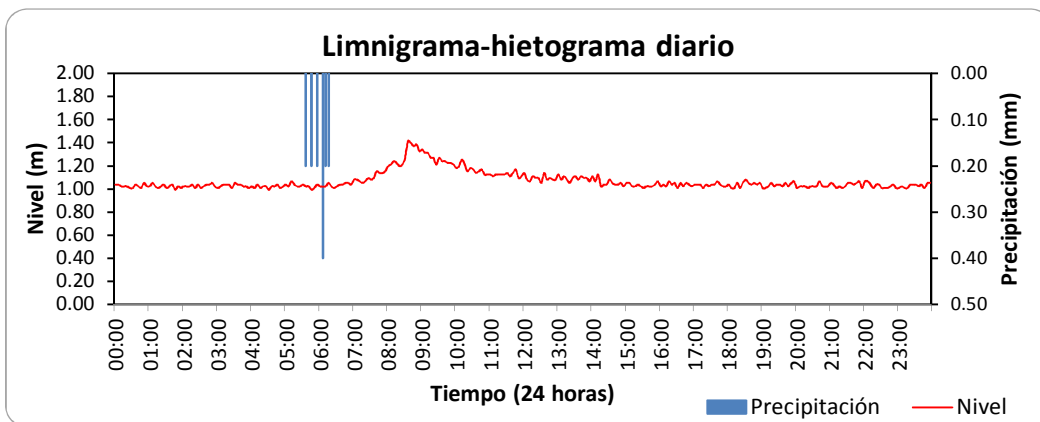
ESTACIÓN HIDROMETEOROLÓGICA RÍO GUACAICA - DESEMBOCADURA

BOLETÍN HIDROMETEOROLÓGICO DIARIO

SEPTIEMBRE 12 DE 2011

Variables medidas	Unidades	Máxima	Media	Mínima	Suma
Temperatura del aire	°C	30.47	23.42	20.06	
Nivel	m	1.41	1.07	0.99	
Caudal	l/s				
Lluvia diaria	mm				1.40

Lluvias aisladas (Tres eventos más significativos)	Unidades	Lluvia 1 hora: 05:35	Lluvia 2	Lluvia 3
Duración	min	45		
Magnitud	mm	1.40		
Intensidad media	mm/h	1.87		
Intensidad máxima en 5 minutos	mm/h	4.80		
Clasificación	Conceptual	LLUVIALIGERA		



**RED DE ESTACIONES METEOROLÓGICAS E HIDROMETEOROLÓGICAS
TELEMÉTRICAS PARA PREVENCIÓN DE DESASTRES EN EL DEPARTAMENTO
DE RISARALDA**

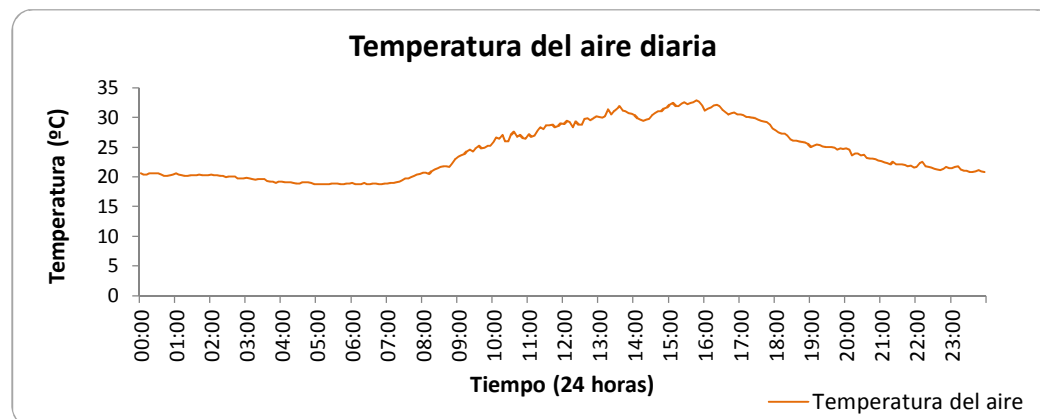
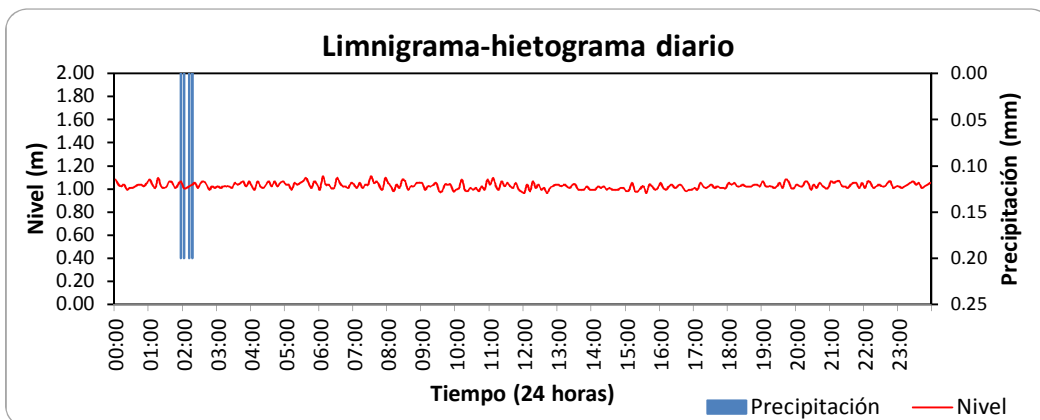
ESTACIÓN HIDROMETEOROLÓGICA RÍO GUACAICA - DESEMBOCADURA

BOLETÍN HIDROMETEOROLÓGICO DIARIO

SEPTIEMBRE 13 DE 2011

Variables medidas	Unidades	Máxima	Media	Mínima	Suma
Temperatura del aire	°C	32.87	24.20	18.75	
Nivel	m	1.11	1.03	0.96	
Caudal	l/s				
Lluvia diaria	mm				0.80

Lluvias aisladas (Tres eventos más significativos)	Unidades	Lluvia 1 hora: 01:55	Lluvia 2	Lluvia 3
Duración	min	25		
Magnitud	mm	0.80		
Intensidad media	mm/h	1.92		
Intensidad máxima en 5 minutos	mm/h	2.40		
Clasificación	Conceptual	LLUVIALIGERA		



**RED DE ESTACIONES METEOROLÓGICAS E HIDROMETEOROLÓGICAS
TELEMÉTRICAS PARA PREVENCIÓN DE DESASTRES EN EL DEPARTAMENTO
DE RISARALDA**

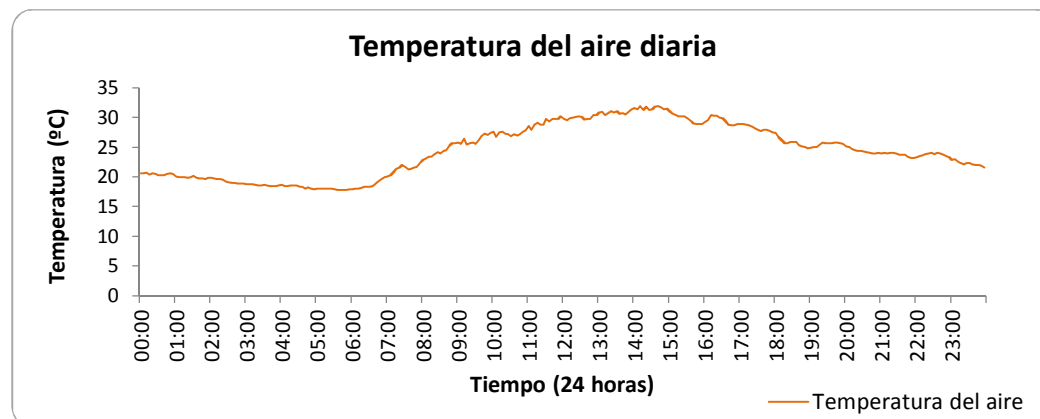
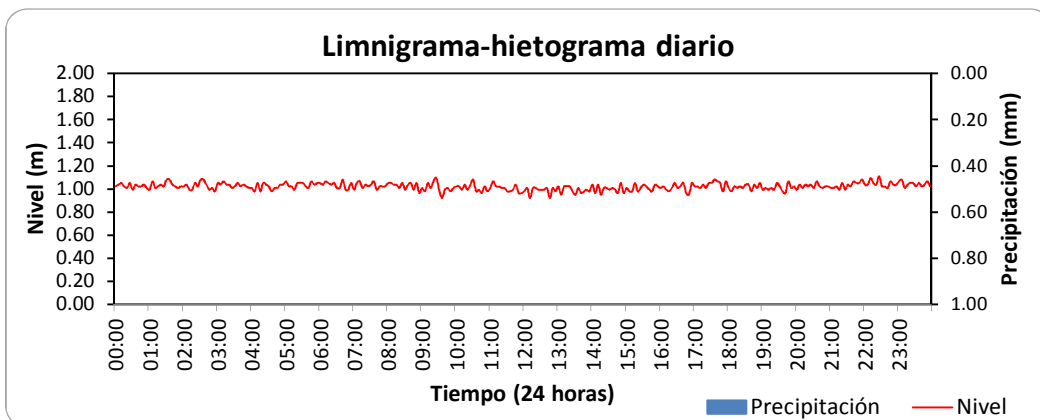
ESTACIÓN HIDROMETEOROLÓGICA RÍO GUACAICA - DESEMBOCADURA

BOLETÍN HIDROMETEOROLÓGICO DIARIO

SEPTIEMBRE 14 DE 2011

Variables medidas	Unidades	Máxima	Media	Mínima	Suma
Temperatura del aire	°C	31.89	24.43	17.77	
Nivel	m	1.11	1.02	0.92	
Caudal	l/s				
Lluvia diaria	mm				0.00

Lluvias aisladas (Tres eventos más significativos)	Unidades	Lluvia 1	Lluvia 2	Lluvia 3
Duración	min			
Magnitud	mm			
Intensidad media	mm/h			
Intensidad máxima en 5 minutos	mm/h			
Clasificación	Conceptual			



**RED DE ESTACIONES METEOROLÓGICAS E HIDROMETEOROLÓGICAS
TELEMÉTRICAS PARA PREVENCIÓN DE DESASTRES EN EL DEPARTAMENTO
DE RISARALDA**

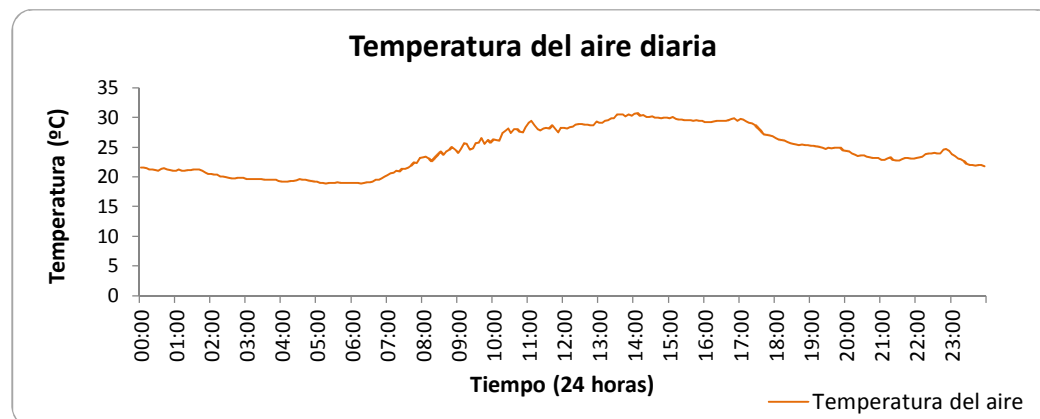
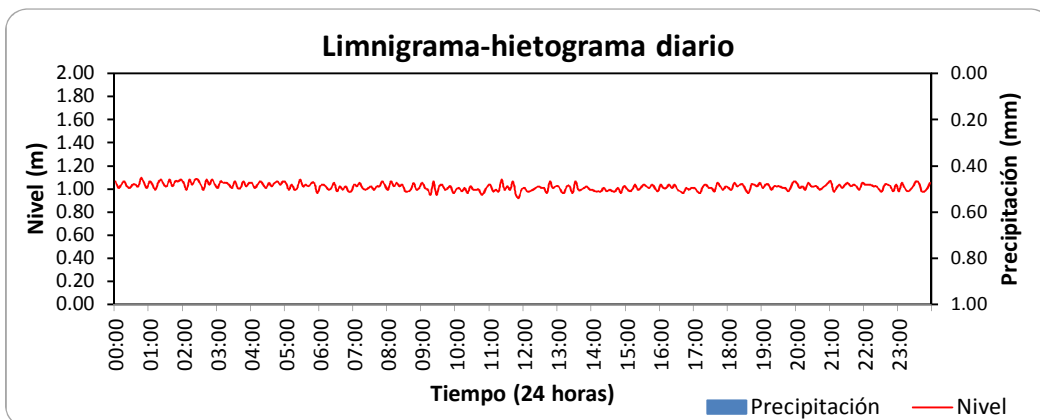
ESTACIÓN HIDROMETEOROLÓGICA RÍO GUACAICA - DESEMBOCADURA

BOLETÍN HIDROMETEOROLÓGICO DIARIO

SEPTIEMBRE 15 DE 2011

Variables medidas	Unidades	Máxima	Media	Mínima	Suma
Temperatura del aire	°C	30.69	24.40	18.86	
Nivel	m	1.10	1.02	0.92	
Caudal	l/s				
Lluvia diaria	mm				0.00

Lluvias aisladas (Tres eventos más significativos)	Unidades	Lluvia 1	Lluvia 2	Lluvia 3
Duración	min			
Magnitud	mm			
Intensidad media	mm/h			
Intensidad máxima en 5 minutos	mm/h			
Clasificación	Conceptual			



**RED DE ESTACIONES METEOROLÓGICAS E HIDROMETEOROLÓGICAS
TELEMÉTRICAS PARA PREVENCIÓN DE DESASTRES EN EL DEPARTAMENTO
DE RISARALDA**

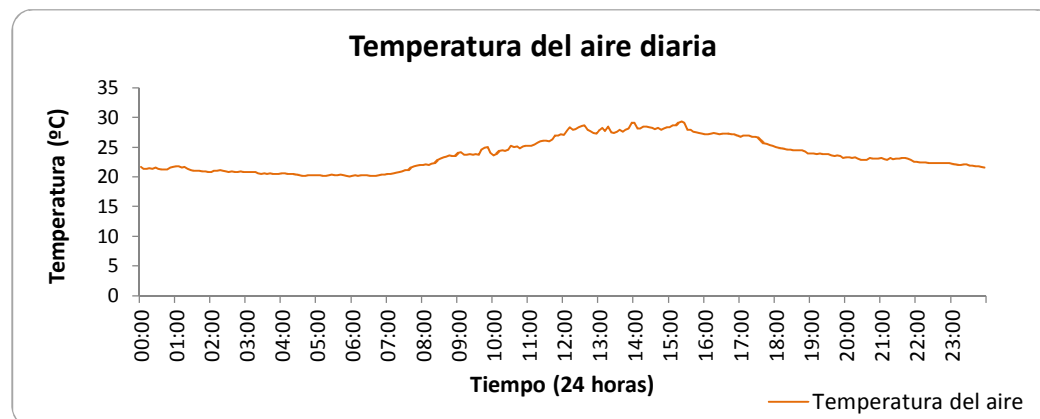
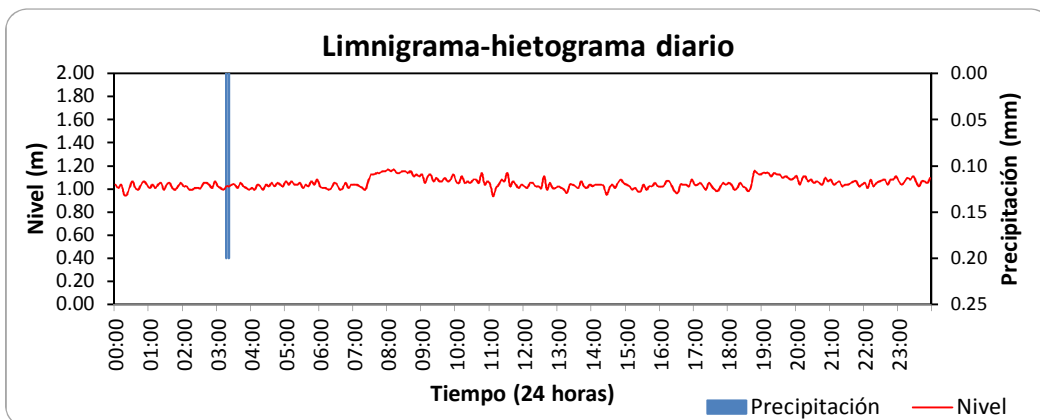
ESTACIÓN HIDROMETEOROLÓGICA RÍO GUACAICA - DESEMBOLCADURA

BOLETÍN HIDROMETEOROLÓGICO DIARIO

SEPTIEMBRE 16 DE 2011

Variables medidas	Unidades	Máxima	Media	Mínima	Suma
Temperatura del aire	°C	29.32	23.68	20.06	
Nivel	m	1.17	1.05	0.94	
Caudal	l/s				
Lluvia diaria	mm				0.40

Lluvias aisladas (Tres eventos más significativos)	Unidades	Lluvia 1 hora: 03:15	Lluvia 2	Lluvia 3
Duración	min	10		
Magnitud	mm	0.40		
Intensidad media	mm/h	2.40		
Intensidad máxima en 5 minutos	mm/h	2.40		
Clasificación	Conceptual	LLUVIALIGERA		



**RED DE ESTACIONES METEOROLÓGICAS E HIDROMETEOROLÓGICAS
TELEMÉTRICAS PARA PREVENCIÓN DE DESASTRES EN EL DEPARTAMENTO
DE RISARALDA**

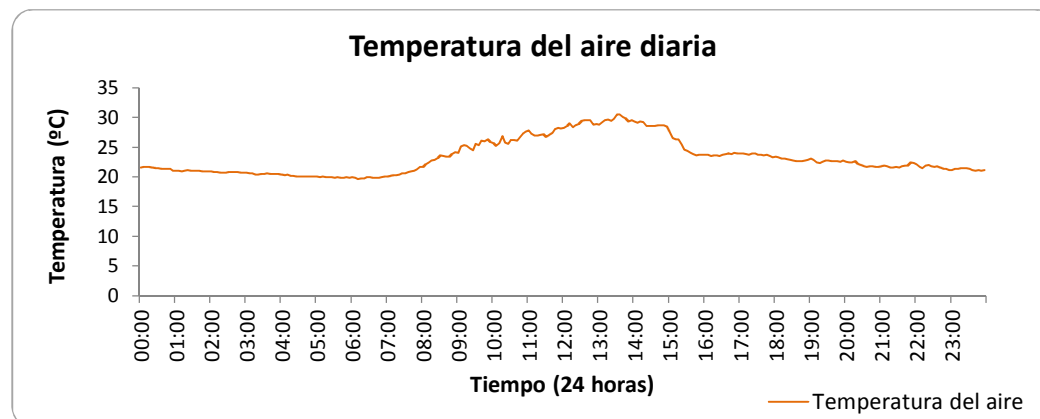
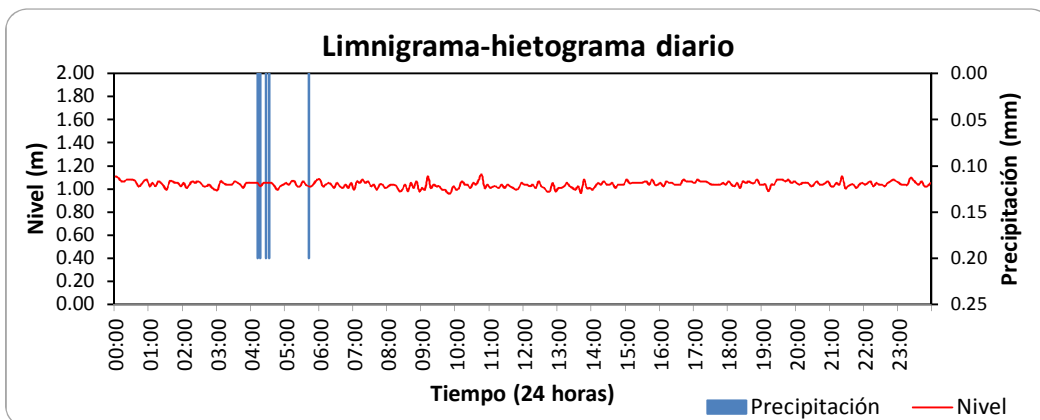
ESTACIÓN HIDROMETEOROLÓGICA RÍO GUACAICA - DESEMBOCADURA

BOLETÍN HIDROMETEOROLÓGICO DIARIO

SEPTIEMBRE 17 DE 2011

Variables medidas	Unidades	Máxima	Media	Mínima	Suma
Temperatura del aire	°C	30.52	23.27	19.62	
Nivel	m	1.12	1.04	0.96	
Caudal	l/s				
Lluvia diaria	mm				1.00

Lluvias aisladas (Tres eventos más significativos)	Unidades	Lluvia 1 hora: 04:10	Lluvia 2 hora: 05:40	Lluvia 3
Duración	min	25	5	
Magnitud	mm	0.80	0.20	
Intensidad media	mm/h	1.92	2.40	
Intensidad máxima en 5 minutos	mm/h	2.40	2.40	
Clasificación	Conceptual	LLUVIALIGERA	LLUVIALIGERA	



**RED DE ESTACIONES METEOROLÓGICAS E HIDROMETEOROLÓGICAS
TELEMÉTRICAS PARA PREVENCIÓN DE DESASTRES EN EL DEPARTAMENTO
DE RISARALDA**

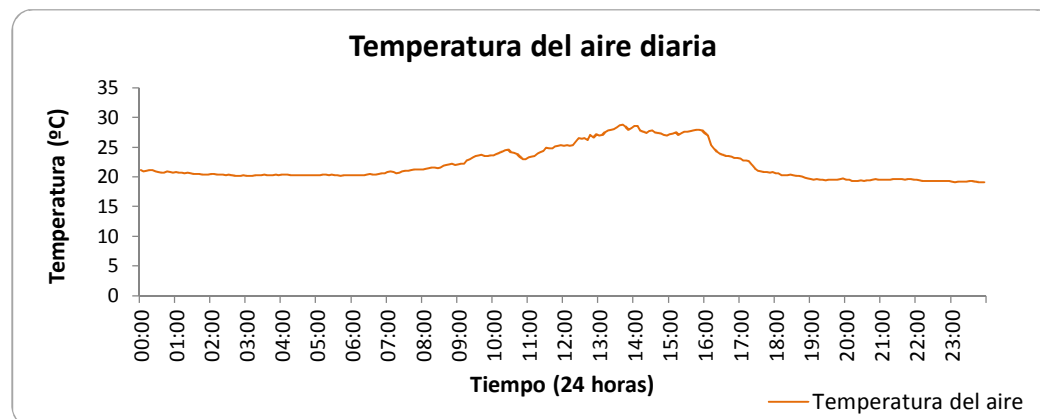
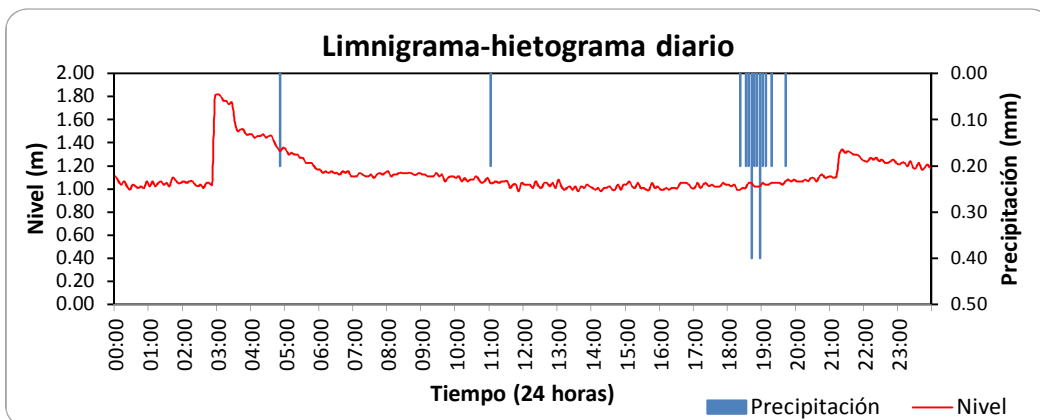
ESTACIÓN HIDROMETEOROLÓGICA RÍO GUACAICA - DESEMBOLCADURA

BOLETÍN HIDROMETEOROLÓGICO DIARIO

SEPTIEMBRE 18 DE 2011

Variables medidas	Unidades	Máxima	Media	Mínima	Suma
Temperatura del aire	°C	28.78	22.06	19.13	
Nivel	m	1.82	1.13	0.98	
Caudal	l/s				
Lluvia diaria	mm				3.00

Lluvias aisladas (Tres eventos más significativos)	Unidades	Lluvia 1 hora: 04:50	Lluvia 2 hora: 11:00	Lluvia 3 hora: 19:40
Duración	min	5	5	5
Magnitud	mm	0.20	0.20	0.20
Intensidad media	mm/h	2.40	2.40	2.40
Intensidad máxima en 5 minutos	mm/h	2.40	2.40	2.40
Clasificación	Conceptual	LLUVIALIGERA	LLUVIALIGERA	LLUVIALIGERA



**RED DE ESTACIONES METEOROLÓGICAS E HIDROMETEOROLÓGICAS
TELEMÉTRICAS PARA PREVENCIÓN DE DESASTRES EN EL DEPARTAMENTO
DE RISARALDA**

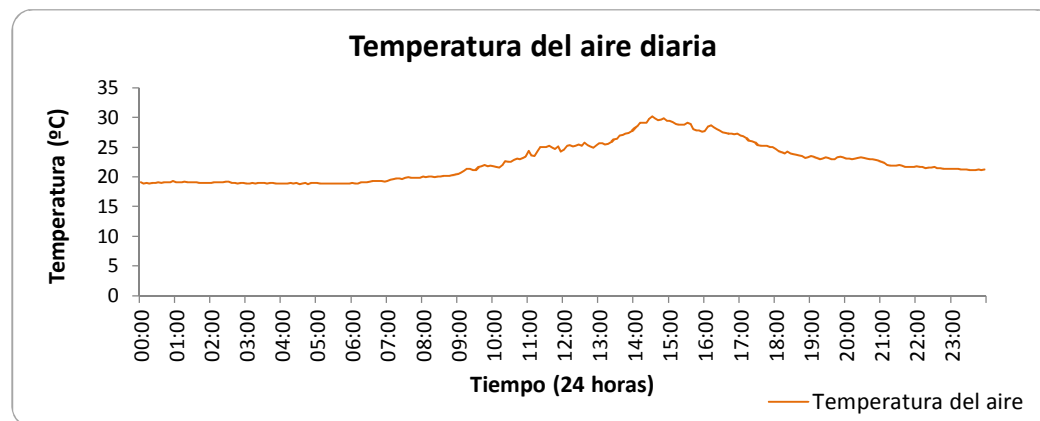
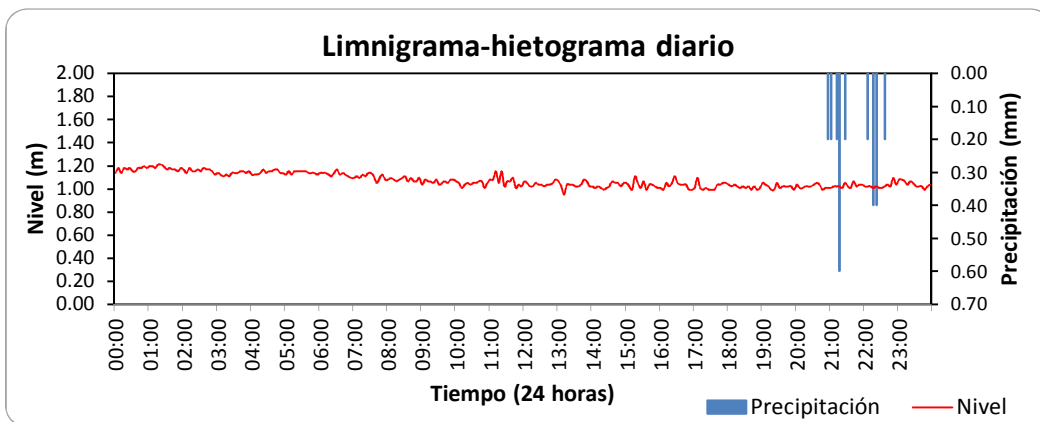
ESTACIÓN HIDROMETEOROLÓGICA RÍO GUACAICA - DESEMBOCADURA

BOLETÍN HIDROMETEOROLÓGICO DIARIO

SEPTIEMBRE 19 DE 2011

Variables medidas	Unidades	Máxima	Media	Mínima	Suma
Temperatura del aire	°C	30.20	22.46	18.81	
Nivel	m	1.21	1.07	0.95	
Caudal	l/s				
Lluvia diaria	mm				2.60

Lluvias aisladas (Tres eventos más significativos)	Unidades	Lluvia 1 hora: 20:55	Lluvia 2 hora: 22:05	Lluvia 3
Duración	min	35	35	
Magnitud	mm	1.40	1.20	
Intensidad media	mm/h	2.40	2.06	
Intensidad máxima en 5 minutos	mm/h	7.20	4.80	
Clasificación	Conceptual	LLUVIALIGERA	LLUVIALIGERA	



**RED DE ESTACIONES METEOROLÓGICAS E HIDROMETEOROLÓGICAS
TELEMÉTRICAS PARA PREVENCIÓN DE DESASTRES EN EL DEPARTAMENTO
DE RISARALDA**

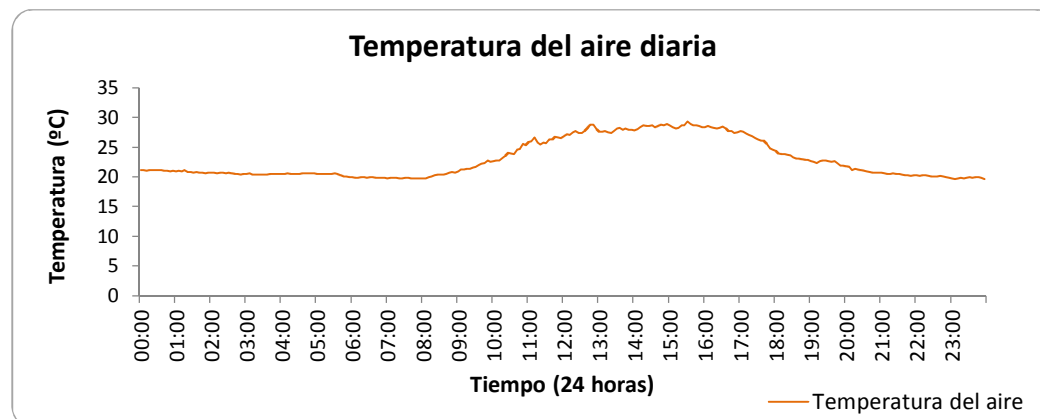
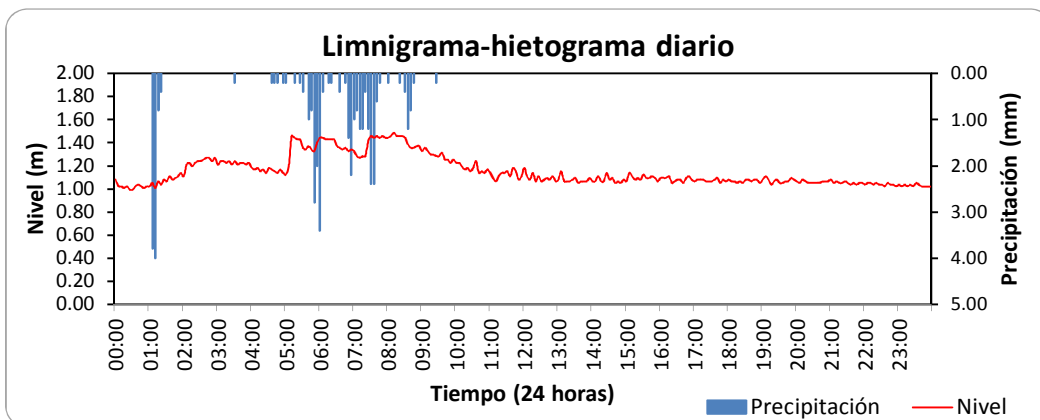
ESTACIÓN HIDROMETEOROLÓGICA RÍO GUACAICA - DESEMBOCADURA

BOLETÍN HIDROMETEOROLÓGICO DIARIO

SEPTIEMBRE 20 DE 2011

Variables medidas	Unidades	Máxima	Media	Mínima	Suma
Temperatura del aire	°C	29.27	22.91	19.62	
Nivel	m	1.49	1.15	0.99	
Caudal	l/s				
Lluvia diaria	mm				40.60

Lluvias aisladas (Tres eventos más significativos)	Unidades	Lluvia 1 hora: 01:05	Lluvia 2 hora: 03:30	Lluvia 3 hora: 04:35
Duración	min	20	5	255
Magnitud	mm	9.00	0.20	31.20
Intensidad media	mm/h	27.00	2.40	7.34
Intensidad máxima en 5 minutos	mm/h	48.00	2.40	40.80
Clasificación	Conceptual	LLUVIAFUERTE	LLUVIALIGERA	LLUVIAMODERADA



**RED DE ESTACIONES METEOROLÓGICAS E HIDROMETEOROLÓGICAS
TELEMÉTRICAS PARA PREVENCIÓN DE DESASTRES EN EL DEPARTAMENTO
DE RISARALDA**

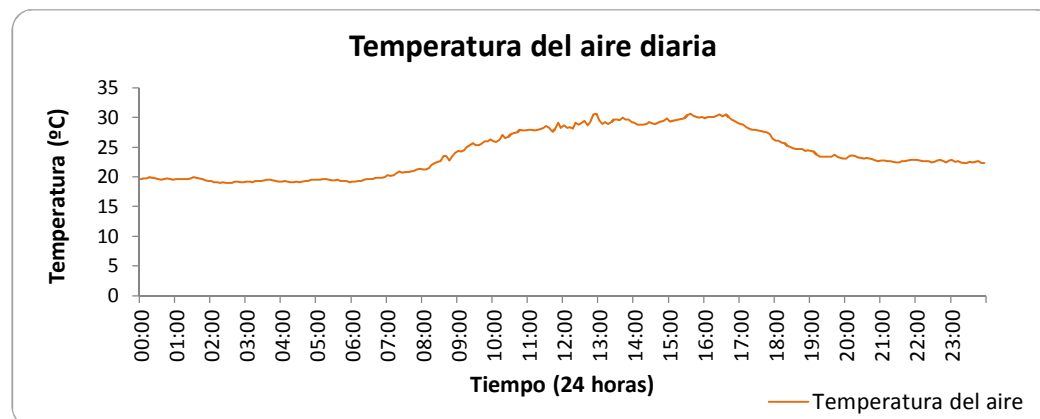
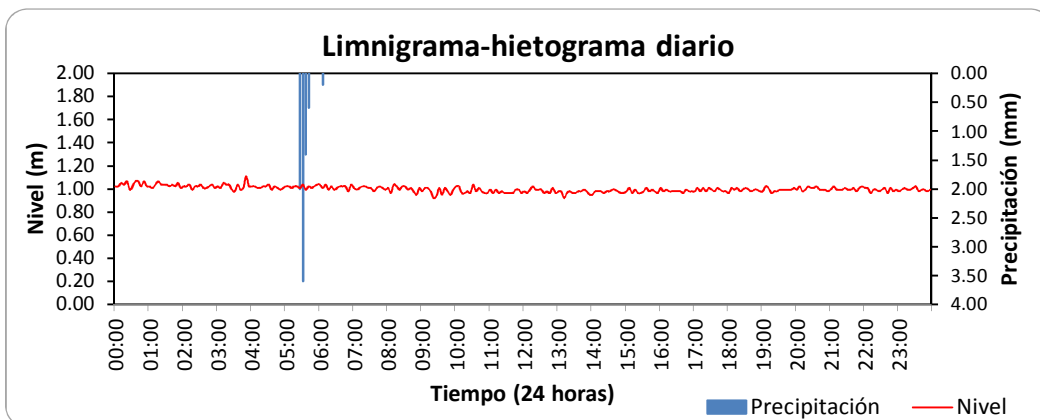
ESTACIÓN HIDROMETEOROLÓGICA RÍO GUACAICA - DESEMBOCADURA

BOLETÍN HIDROMETEOROLÓGICO DIARIO

SEPTIEMBRE 21 DE 2011

Variables medidas	Unidades	Máxima	Media	Mínima	Suma
Temperatura del aire	°C	30.63	23.94	18.97	
Nivel	m	1.11	1.00	0.92	
Caudal	l/s				
Lluvia diaria	mm				7.80

Lluvias aisladas (Tres eventos más significativos)	Unidades	Lluvia 1 hora: 05:25	Lluvia 2 hora: 06:05	Lluvia 3
Duración	min	20	5	
Magnitud	mm	7.60	0.20	
Intensidad media	mm/h	22.80	2.40	
Intensidad máxima en 5 minutos	mm/h	43.20	2.40	
Clasificación	Conceptual	LLUVIAFUERTE	LLUVIALIGERA	



**RED DE ESTACIONES METEOROLÓGICAS E HIDROMETEOROLÓGICAS
TELEMÉTRICAS PARA PREVENCIÓN DE DESASTRES EN EL DEPARTAMENTO
DE RISARALDA**

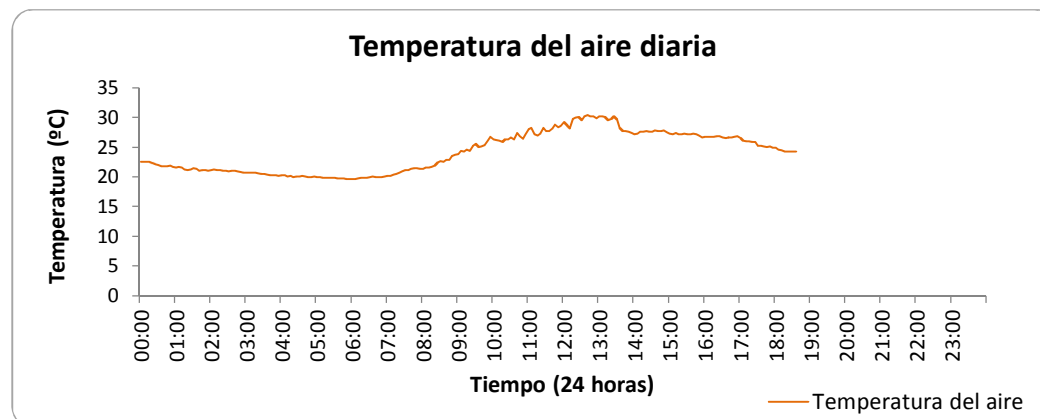
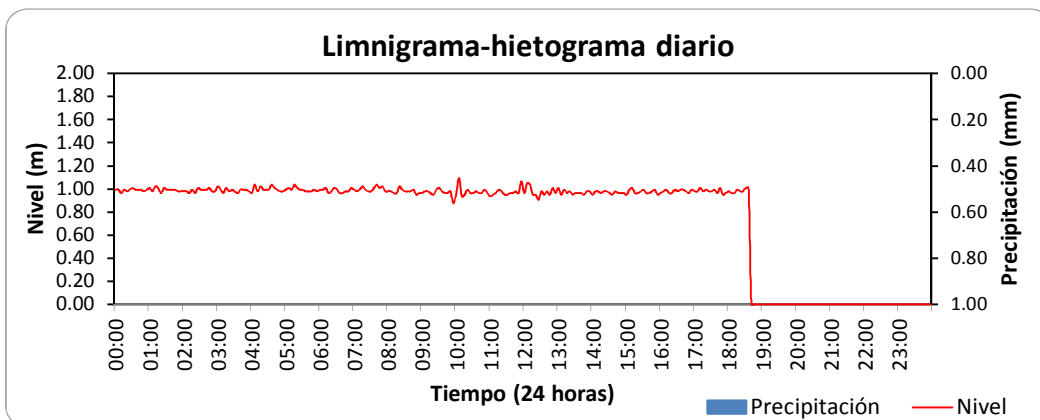
ESTACIÓN HIDROMETEOROLÓGICA RÍO GUACAICA - DESEMBOCADURA

BOLETÍN HIDROMETEOROLÓGICO DIARIO

SEPTIEMBRE 22 DE 2011

Variables medidas	Unidades	Máxima	Media	Mínima	Suma
Temperatura del aire	°C	30.41	24.06	19.62	
Nivel	m	1.10	0.98	0.88	
Caudal	l/s				
Lluvia diaria	mm				0.00

Lluvias aisladas (Tres eventos más significativos)	Unidades	Lluvia 1	Lluvia 2	Lluvia 3
Duración	min			
Magnitud	mm			
Intensidad media	mm/h			
Intensidad máxima en 5 minutos	mm/h			
Clasificación	Conceptual			



**RED DE ESTACIONES METEOROLÓGICAS E HIDROMETEOROLÓGICAS
TELEMÉTRICAS PARA PREVENCIÓN DE DESASTRES EN EL DEPARTAMENTO
DE RISARALDA**

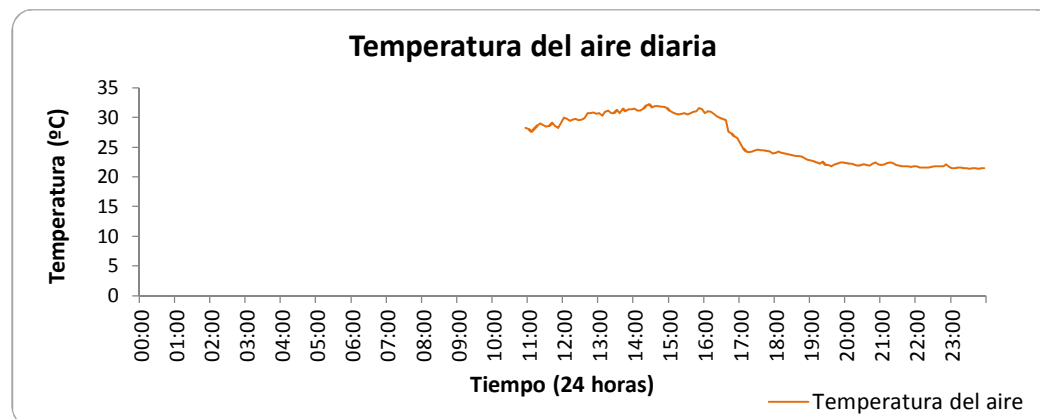
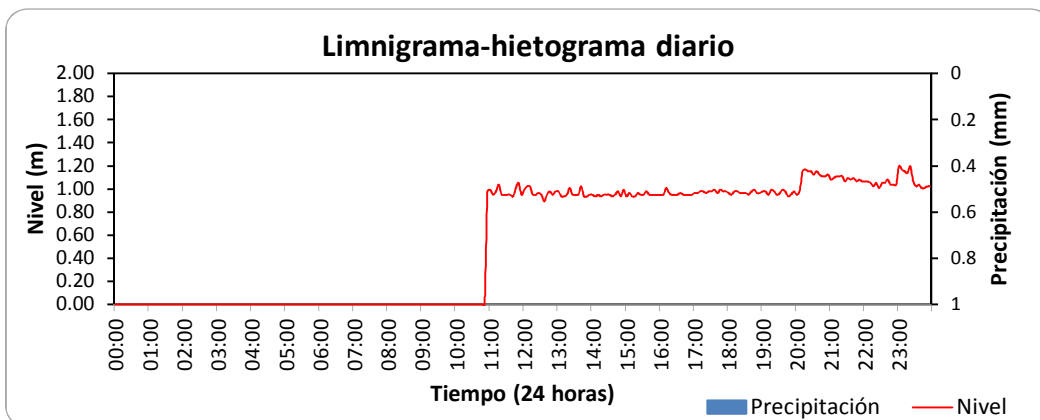
ESTACIÓN HIDROMETEOROLÓGICA RÍO GUACAICA - DESEMBOCADURA

BOLETÍN HIDROMETEOROLÓGICO DIARIO

SEPTIEMBRE 23 DE 2011

Variables medidas	Unidades	Máxima	Media	Mínima	Suma
Temperatura del aire	°C	32.27	26.09	21.37	
Nivel	m	1.20	1.00	0.89	
Caudal	l/s				
Lluvia diaria	mm				0.00

Lluvias aisladas (Tres eventos más significativos)	Unidades	Lluvia 1	Lluvia 2	Lluvia 3
Duración	min			
Magnitud	mm			
Intensidad media	mm/h			
Intensidad máxima en 5 minutos	mm/h			
Clasificación	Conceptual			



**RED DE ESTACIONES METEOROLÓGICAS E HIDROMETEOROLÓGICAS
TELEMÉTRICAS PARA PREVENCIÓN DE DESASTRES EN EL DEPARTAMENTO
DE RISARALDA**

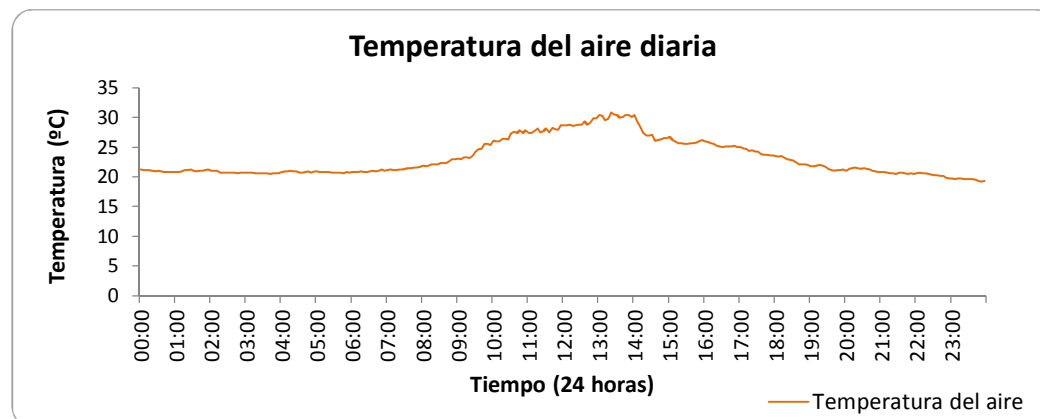
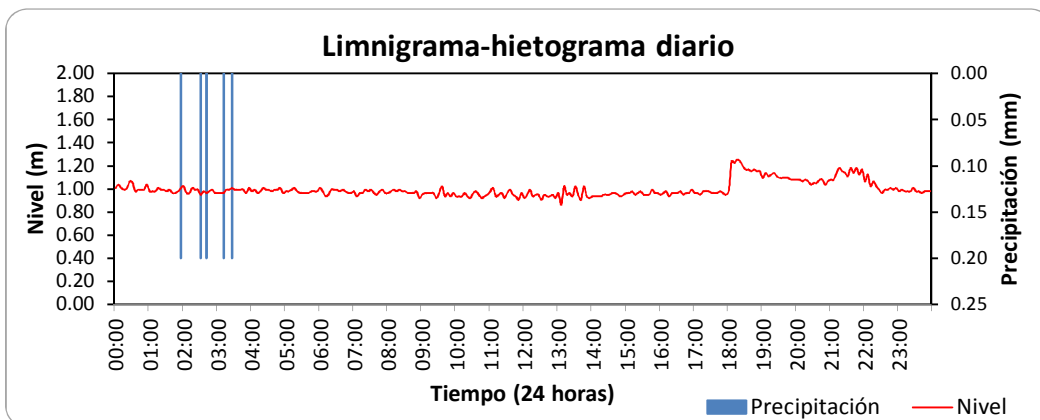
ESTACIÓN HIDROMETEOROLÓGICA RÍO GUACAICA - DESEMBOCADURA

BOLETÍN HIDROMETEOROLÓGICO DIARIO

SEPTIEMBRE 24 DE 2011

Variables medidas	Unidades	Máxima	Media	Mínima	Suma
Temperatura del aire	°C	30.85	23.17	19.19	
Nivel	m	1.25	1.00	0.86	
Caudal	l/s				
Lluvia diaria	mm				1.00

Lluvias aisladas (Tres eventos más significativos)	Unidades	Lluvia 1 hora: 01:00	Lluvia 2 hora: 03:05	Lluvia 3 hora: 07:45
Duración	min	15	5	5
Magnitud	mm	0.40	0.20	0.20
Intensidad media	mm/h	1.60	2.40	2.40
Intensidad máxima en 5 minutos	mm/h	2.40	2.40	2.40
Clasificación	Conceptual	LLUVIALIGERA	LLUVIALIGERA	LLUVIALIGERA



**RED DE ESTACIONES METEOROLÓGICAS E HIDROMETEOROLÓGICAS
TELEMÉTRICAS PARA PREVENCIÓN DE DESASTRES EN EL DEPARTAMENTO
DE RISARALDA**

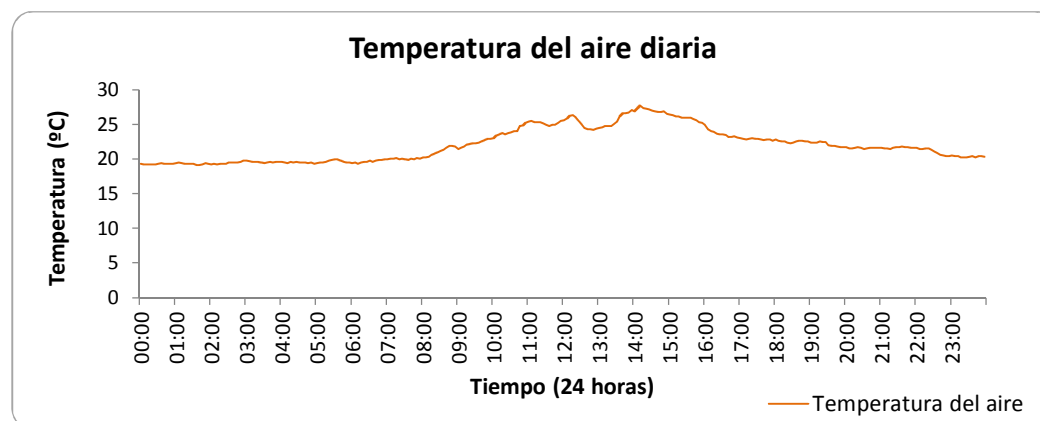
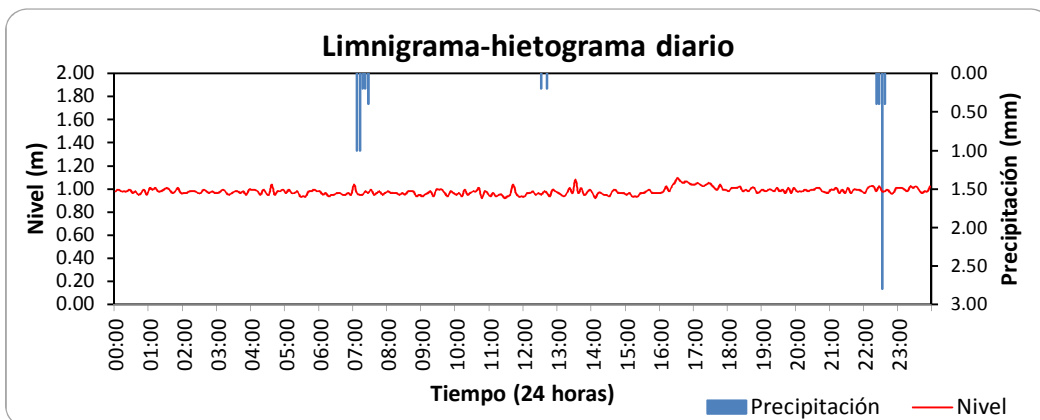
ESTACIÓN HIDROMETEOROLÓGICA RÍO GUACAICA - DESEMBOCADURA

BOLETÍN HIDROMETEOROLÓGICO DIARIO

SEPTIEMBRE 25 DE 2011

Variables medidas	Unidades	Máxima	Media	Mínima	Suma
Temperatura del aire	°C	27.74	22.02	19.13	
Nivel	m	1.10	0.98	0.92	
Caudal	l/s				
Lluvia diaria	mm				7.20

Lluvias aisladas (Tres eventos más significativos)	Unidades	Lluvia 1 hora: 07:05	Lluvia 2 hora: 12:30	Lluvia 3 hora: 22:20
Duración	min	25	15	20
Magnitud	mm	2.80	0.40	4.00
Intensidad media	mm/h	6.72	1.60	12.00
Intensidad máxima en 5 minutos	mm/h	12.00	2.40	33.60
Clasificación	Conceptual	LLUVIAMODERADA	LLUVIALIGERA	LLUVIAFUERTE



**RED DE ESTACIONES METEOROLÓGICAS E HIDROMETEOROLÓGICAS
TELEMÉTRICAS PARA PREVENCIÓN DE DESASTRES EN EL DEPARTAMENTO
DE RISARALDA**

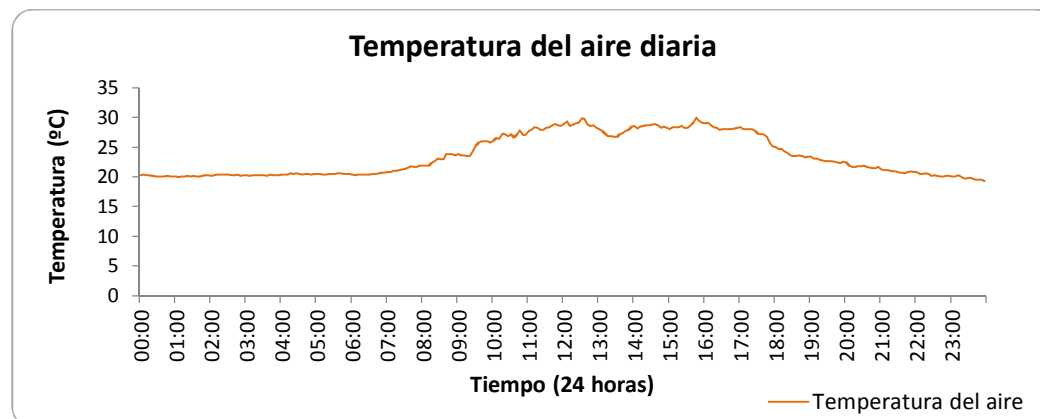
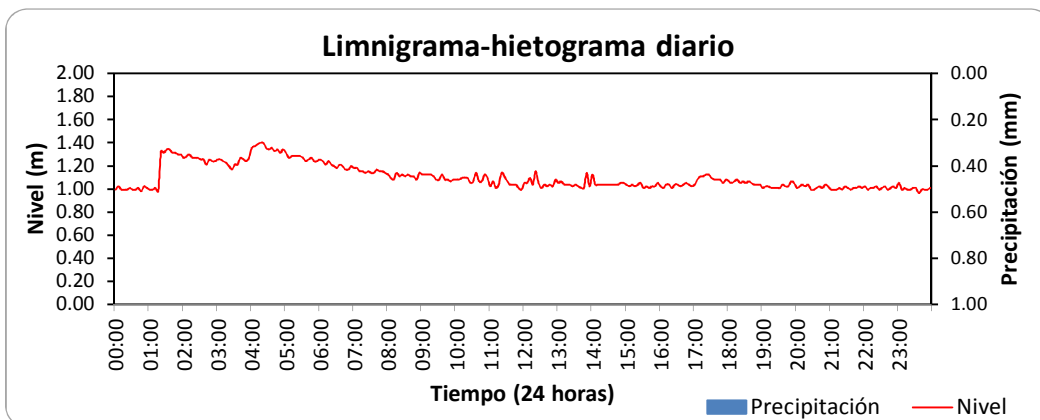
ESTACIÓN HIDROMETEOROLÓGICA RÍO GUACAICA - DESEMBOCADURA

BOLETÍN HIDROMETEOROLÓGICO DIARIO

SEPTIEMBRE 26 DE 2011

Variables medidas	Unidades	Máxima	Media	Mínima	Suma
Temperatura del aire	°C	29.98	23.53	19.35	
Nivel	m	1.40	1.10	0.96	
Caudal	l/s				
Lluvia diaria	mm				0.00

Lluvias aisladas (Tres eventos más significativos)	Unidades	Lluvia 1	Lluvia 2	Lluvia 3
Duración	min			
Magnitud	mm			
Intensidad media	mm/h			
Intensidad máxima en 5 minutos	mm/h			
Clasificación	Conceptual			



**RED DE ESTACIONES METEOROLÓGICAS E HIDROMETEOROLÓGICAS
TELEMÉTRICAS PARA PREVENCIÓN DE DESASTRES EN EL DEPARTAMENTO
DE RISARALDA**

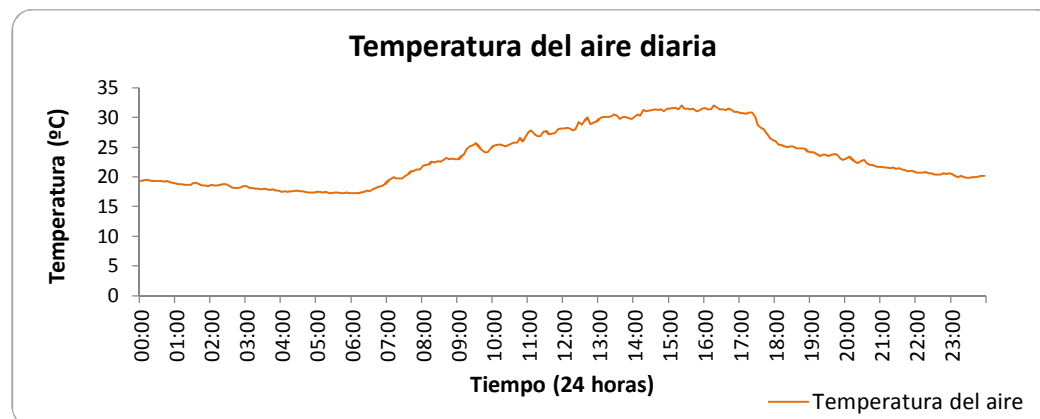
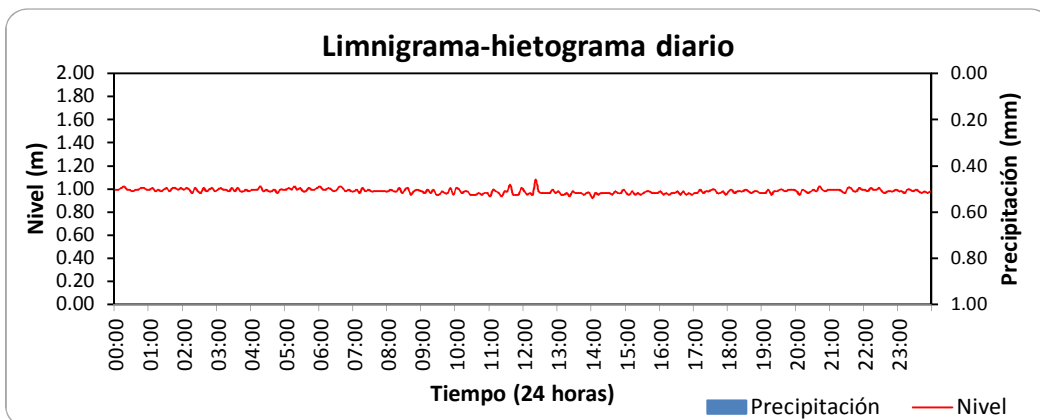
ESTACIÓN HIDROMETEOROLÓGICA RÍO GUACAICA - DESEMBOCADURA

BOLETÍN HIDROMETEOROLÓGICO DIARIO

SEPTIEMBRE 27 DE 2011

Variables medidas	Unidades	Máxima	Media	Mínima	Suma
Temperatura del aire	°C	31.99	23.43	17.22	
Nivel	m	1.08	0.98	0.92	
Caudal	l/s				
Lluvia diaria	mm				0.00

Lluvias aisladas (Tres eventos más significativos)	Unidades	Lluvia 1	Lluvia 2	Lluvia 3
Duración	min			
Magnitud	mm			
Intensidad media	mm/h			
Intensidad máxima en 5 minutos	mm/h			
Clasificación	Conceptual			



**RED DE ESTACIONES METEOROLÓGICAS E HIDROMETEOROLÓGICAS
 TELEMÉTRICAS PARA PREVENCIÓN DE DESASTRES EN EL DEPARTAMENTO
 DE RISARALDA**

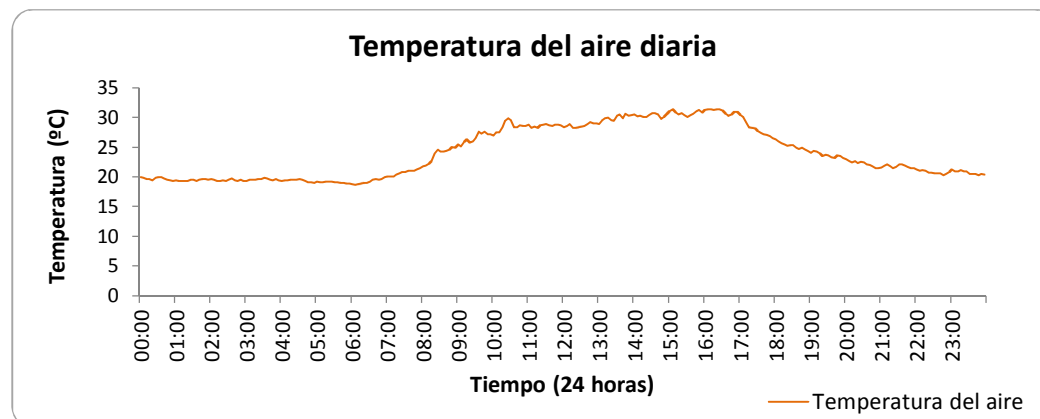
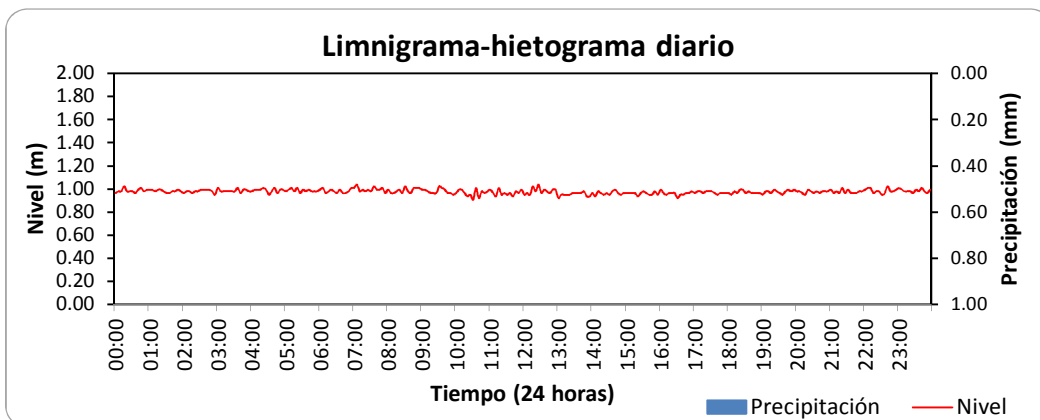
ESTACIÓN HIDROMETEOROLÓGICA RÍO GUACAICA - DESEMBOCADURA

BOLETÍN HIDROMETEOROLÓGICO DIARIO

SEPTIEMBRE 28 DE 2011

Variables medidas	Unidades	Máxima	Media	Mínima	Suma
Temperatura del aire	°C	31.39	24.03	18.70	
Nivel	m	1.04	0.98	0.91	
Caudal	l/s				
Lluvia diaria	mm				0.00

Lluvias aisladas (Tres eventos más significativos)	Unidades	Lluvia 1	Lluvia 2	Lluvia 3
Duración	min			
Magnitud	mm			
Intensidad media	mm/h			
Intensidad máxima en 5 minutos	mm/h			
Clasificación	Conceptual			



**RED DE ESTACIONES METEOROLÓGICAS E HIDROMETEOROLÓGICAS
TELEMÉTRICAS PARA PREVENCIÓN DE DESASTRES EN EL DEPARTAMENTO
DE RISARALDA**

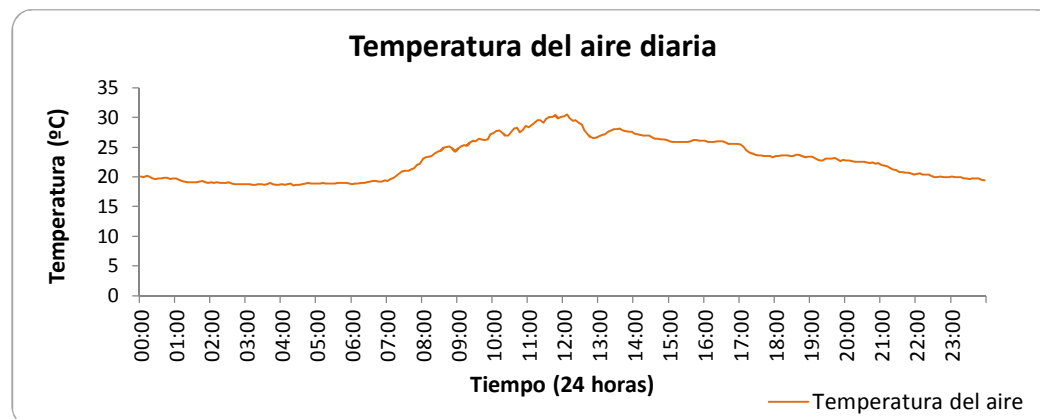
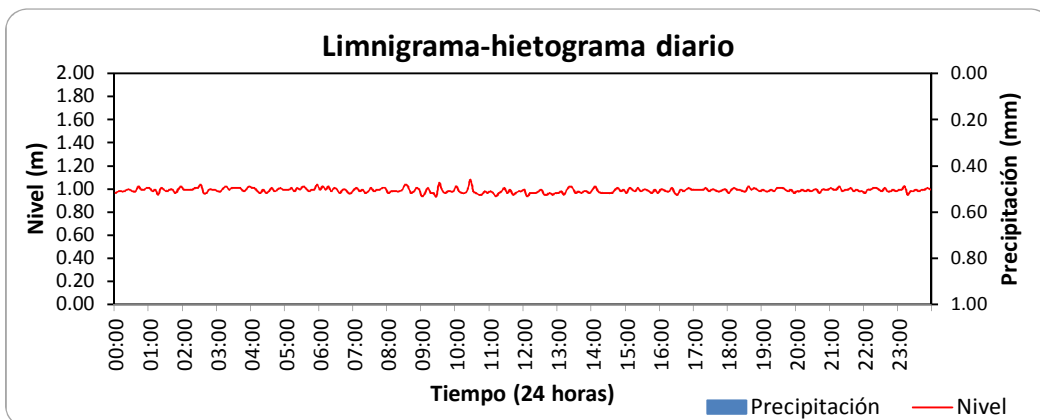
ESTACIÓN HIDROMETEOROLÓGICA RÍO GUACAICA - DESEMBOLCADURA

BOLETÍN HIDROMETEOROLÓGICO DIARIO

SEPTIEMBRE 29 DE 2011

Variables medidas	Unidades	Máxima	Media	Mínima	Suma
Temperatura del aire	°C	30.52	22.93	18.59	
Nivel	m	1.08	0.99	0.94	
Caudal	l/s				
Lluvia diaria	mm				0.00

Lluvias aisladas (Tres eventos más significativos)	Unidades	Lluvia 1	Lluvia 2	Lluvia 3
Duración	min			
Magnitud	mm			
Intensidad media	mm/h			
Intensidad máxima en 5 minutos	mm/h			
Clasificación	Conceptual			



**RED DE ESTACIONES METEOROLÓGICAS E HIDROMETEOROLÓGICAS
TELEMÉTRICAS PARA PREVENCIÓN DE DESASTRES EN EL DEPARTAMENTO
DE RISARALDA**

ESTACIÓN HIDROMETEOROLÓGICA RÍO GUACAICA - DESEMBOCADURA

BOLETÍN HIDROMETEOROLÓGICO DIARIO

SEPTIEMBRE 30 DE 2011

Variables medidas	Unidades	Máxima	Media	Mínima	Suma
Temperatura del aire	°C	32.16	23.65	16.84	
Nivel	m	1.08	0.98	0.91	
Caudal	l/s				
Lluvia diaria	mm				0.00

Lluvias aisladas (Tres eventos más significativos)	Unidades	Lluvia 1	Lluvia 2	Lluvia 3
Duración	min			
Magnitud	mm			
Intensidad media	mm/h			
Intensidad máxima en 5 minutos	mm/h			
Clasificación	Conceptual			

