



Universidad Nacional de Colombia - Sede Manizales
Observatorios Ambientales para el Desarrollo Urbano Sostenible en Manizales
Red de Estaciones Hidrometeorológicas para Prevención de Desastres de Manizales
 Contrato Municipio de Manizales/UGR - Universidad Nacional de Colombia

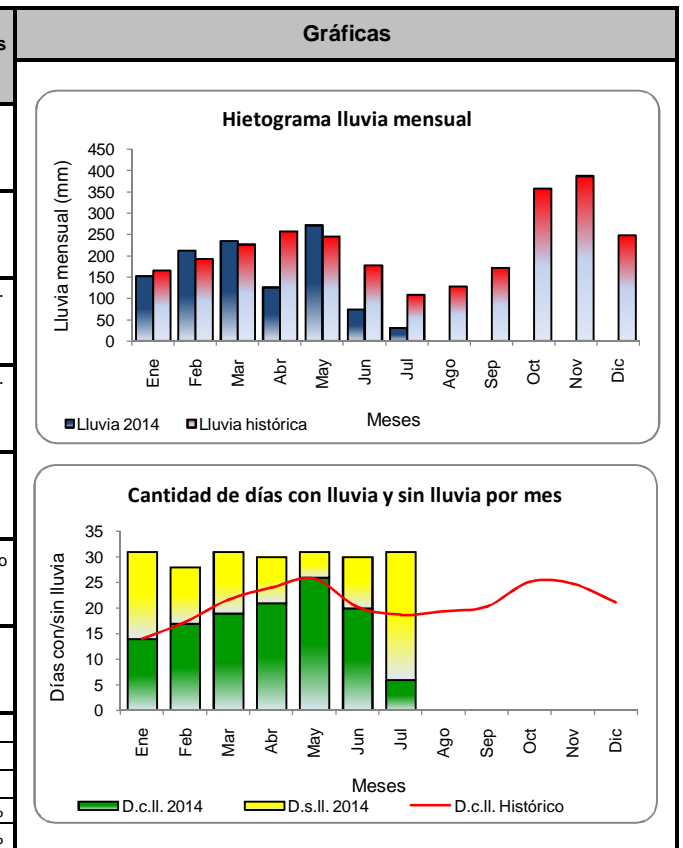


Estación Meteorológica Ingeominas
 Código: EMM-03

Registro de lluvias diarias y mensuales

Año 2014

DíaMes	Ene	Feb	Mar	Abr	May	Jun	Jul	Ago	Sep	Oct	Nov	Dic	
1	0.0	0.0	7.6	0.0	15.4	0.0	24.0						Indicadores anuales
2	0.0	37.6	16.8	0.8	11.6	0.6	2.6						
3	1.6	0.2	53.4	3.4	0.4	1.4	0.0						A25 min *
4	0.0	0.0	30.6	0.0	0.0	0.8	1.6						1.4
5	0.0	36.0	12.0	0.0	0.8	0.4	1.4						
6	8.8	0.0	0.0	0.4	0.2	0.4	0.0						A25 max *
7	0.0	0.0	14.6	7.2	14.0	26.0	1.0						325.8
8	0.0	0.0	0.0	0.2	44.6	8.8	0.0						
9	23.4	0.4	28.0	3.8	54.4	0.2	0.0						Max. d. c. c. ll.
10	25.0	0.0	7.2	2.8	1.2	0.0	0.0						14
11	0.0	0.0	0.0	0.0	1.8	0.0	0.0						
12	0.4	8.0	12.8	1.0	14.6	0.0	0.4						Max. d. c. s. ll.
13	0.0	4.2	19.2	0.0	2.4	7.8	0.0						19
14	0.0	3.8	1.8	0.0	1.8	1.2	0.0						
15	0.0	0.0	0.6	3.4	5.2	0.2	0.0						Mes más lluvioso
16	0.6	0.0	0.0	0.8	2.2	1.0	0.0						Mayo
17	0.0	0.0	0.6	0.0	35.0	0.0	0.0						
18	0.0	1.2	4.2	0.0	3.4	2.4	0.0						Mes más seco
19	0.0	0.8	0.0	0.0	0.0	1.2	0.0						Julio
20	0.0	0.0	0.0	5.8	7.2	0.4	0.0						
21	10.6	5.4	10.0	3.6	0.2	0.0	0.0						D. acum.
22	67.0	22.6	0.0	0.2	22.8	0.0	0.0						212
23	0.2	0.6	0.0	3.2	1.4	0.0	0.0						
24	3.4	1.6	6.6	26.2	0.0	4.0	0.0						
25	0.6	35.8	3.0	21.4	0.0	15.8	0.0						
26	8.2	6.8	5.0	4.2	0.0	0.4	0.0						
27	0.0	33.8	0.0	0.4	0.4	0.0	0.0						
28	1.4	13.2	0.0	3.4	2.2	0.4	0.0						
29	0.0		0.0	6.0	19.6	0.4	0.0						
30	1.6		0.0	28.0	8.8	0.0	0.0						
31	0.0		0.4		0.2								
Ll. d. max *	67.0	37.6	53.4	28.0	54.4	26.0	24.0						67.0
Ll. d. prom. *	4.9	7.6	7.6	4.2	8.8	2.5	1.0						5.2
Ll. mes *	152.8	212.0	234.4	126.2	271.8	73.8	31.0						1102.0
D. c. ll.	14	17	19	21	26	20	6						123 58%
D. s. ll.	17	11	12	9	5	10	25						89 42%



Convenciones Los indicadores son mensuales o anuales según la casilla en que se encuentren: Ll. d. max: Lluvia diaria máxima; Ll. d. prom: Lluvia diaria promedio; Ll. mes: Lluvia acumulada mes; D. c. ll: Días con lluvia; D. s. ll: Días sin lluvia; A25 min: Indicador lluvia antecedente 25 días mínimo; A25 max: Indicador lluvia antecedente 25 días máximo; Max. d. c. c. ll: Máximo número de días continuos con lluvia; Max. d. c. s. ll: Máximo número de días continuos sin lluvia; D. acum: Días acumulados en el año

Nota1: Los registros de lluvia diaria y los indicadores señalados con * están medidos en mm **Nota2:** Datos resaltados en rojo estan incompletos **Nota3:** La estación entró en funcionamiento en julio de 2003