



Universidad Nacional de Colombia - Sede Manizales
Observatorios Ambientales para el Desarrollo Urbano Sostenible en Manizales
Red de Estaciones Hidrometeorológicas para Prevención de Desastres de Manizales
 Contrato Municipio de Manizales/OMPAD - Universidad Nacional de Colombia

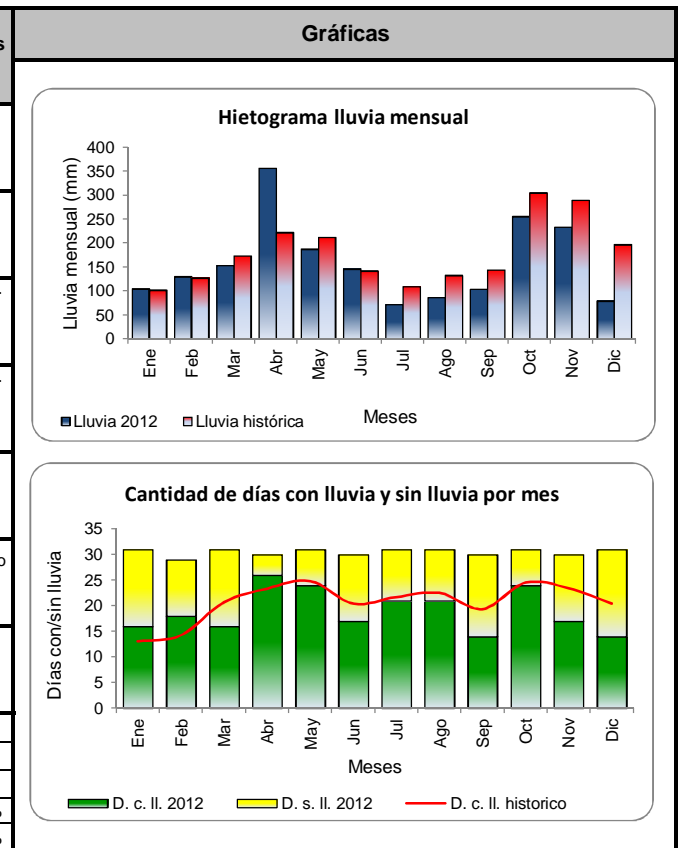


Estación Meteorológica La Palma
 Código: EMM-09

Registro de llluvias diarias y mensuales

Año 2012

DíaMes	Ene	Feb	Mar	Abr	May	Jun	Jul	Ago	Sep	Oct	Nov	Dic	Indicadores anuales	
1	0.0	1.0	0.0	2.4	56.6	0.0	4.0	2.4	0.0	0.0	0.4	28.2	A25 min *	38.8
2	0.0	1.0	0.0	2.4	8.6	0.0	0.0	8.0	0.0	7.2	7.6	0.0		A25 max *
3	27.0	0.0	3.2	6.4	14.6	3.0	3.8	1.0	0.0	0.8	6.4	0.0	Max. d. c. c. ll.	
4	10.2	0.0	0.0	0.0	6.8	0.0	1.0	1.4	0.0	6.8	6.2	0.6		Max. d. c. s. ll.
5	11.2	0.4	0.0	14.0	3.4	0.0	0.8	11.8	0.0	24.2	4.0	4.8	Mes más lluvioso	
6	5.4	1.4	0.0	7.4	7.4	0.0	0.4	3.0	1.0	30.0	0.0	0.2		Mes más seco
7	0.2	0.2	0.0	30.2	36.4	0.0	3.6	0.0	1.6	6.2	0.0	0.0	D. acum.	
8	1.8	21.4	0.0	13.4	1.8	0.0	2.0	1.6	0.0	4.0	0.0	0.0		Ll. d. max *
9	0.0	0.2	1.4	27.8	0.2	0.0	0.0	0.0	0.0	0.0	0.0	0.0	Ll. d. prom. *	
10	0.0	1.4	0.6	35.6	2.2	0.0	0.0	0.6	0.0	0.0	0.0	0.0		Ll. acum. *
11	0.8	6.2	0.0	18.0	2.2	2.2	14.8	1.0	0.0	3.4	0.0	6.2	D. c. ll.	
12	0.0	18.0	0.0	34.0	3.4	11.0	7.0	0.2	0.0	5.0	12.0	0.6		D. s. ll.
13	0.0	1.6	2.2	21.8	0.4	48.2	5.4	8.0	12.2	13.4	0.0	3.2	D. c. ll.	
14	0.0	0.0	0.0	2.2	0.0	2.6	0.8	1.6	0.0	8.6	0.6	9.6		D. s. ll.
15	0.0	0.0	0.0	9.6	0.0	12.4	0.2	0.0	0.0	18.0	42.6	5.2	D. c. ll.	
16	0.0	0.0	2.8	18.0	0.0	21.0	2.4	0.0	0.0	34.8	38.8	2.2		D. s. ll.
17	2.0	3.2	1.0	0.0	0.6	16.4	3.8	8.6	25.8	0.4	36.4	0.0	D. c. ll.	
18	2.0	9.6	9.8	24.2	15.8	5.2	1.8	0.8	0.0	26.8	7.6	6.8		D. s. ll.
19	6.6	4.8	10.8	34.6	18.0	0.8	1.0	1.4	0.0	12.4	0.0	1.0	D. c. ll.	
20	4.2	0.0	5.0	10.8	1.2	7.4	8.6	1.0	1.4	0.4	0.0	0.0		D. s. ll.
21	11.0	0.0	3.8	4.2	1.2	5.0	0.0	6.6	0.0	7.2	5.4	6.0	D. c. ll.	
22	3.2	0.0	43.8	4.4	1.0	0.0	0.0	3.2	1.4	13.0	0.2	0.0		D. s. ll.
23	6.4	0.0	0.4	0.4	0.0	0.0	0.0	14.6	5.4	3.4	13.6	0.0	D. c. ll.	
24	8.2	0.0	6.8	4.6	0.6	0.0	0.0	2.6	4.0	24.0	0.0	0.0		D. s. ll.
25	0.0	9.6	14.2	1.4	0.4	2.0	0.0	6.8	0.6	2.6	0.0	0.0	D. c. ll.	
26	0.0	0.2	19.8	0.4	0.0	2.2	0.0	0.0	3.6	0.0	0.0	4.8		D. s. ll.
27	4.2	0.0	0.0	0.6	0.4	0.8	0.0	0.0	44.4	0.0	0.0	0.0	D. c. ll.	
28	0.0	3.0	0.0	27.2	3.6	0.0	0.2	0.0	0.6	0.0	32.8	0.0		D. s. ll.
29	0.0	46.6	0.0	0.0	0.0	2.0	2.0	0.0	0.2	0.0	8.2	0.0	D. c. ll.	
30	0.0		27.8	0.0	0.6	4.0	6.4	0.0	1.4	2.2	10.6	0.0		D. s. ll.
31	0.0		0.0		0.0		1.6	0.0		0.8		0.0	D. c. ll.	
Ll. d. max *	27.0	46.6	43.8	35.6	56.6	48.2	14.8	14.6	44.4	34.8	42.6	28.2		56.6
Ll. d. prom. *	3.4	4.5	4.9	11.9	6.0	4.9	2.3	2.8	3.5	8.2	7.8	2.6	5.2	
Ll. acum. *	104.4	129.8	153.4	356.0	187.4	146.2	71.6	86.2	103.6	255.6	233.4	79.4	1907.0	
D. c. ll.	16	18	16	26	24	17	21	21	14	24	17	14	228	62%
D. s. ll.	15	11	15	4	7	13	10	10	16	7	13	17	138	38%



Convenciones Los indicadores son mensuales o anuales según la casilla en que se encuentren: Ll. d. max: Lluvia diaria máxima; Ll. d. prom: Lluvia diaria promedio; Ll. acum: Lluvia acumulada; D. c. ll: Días con lluvia; D. s. ll: Días sin lluvia; A25 min: Indicador lluvia antecedente 25 días mínimo; A25 max: Indicador lluvia antecedente 25 días máximo; Max. d. c. ll: Máximo número de días continuos con lluvia; Max. d. c. s. ll: Máximo número de días continuos sin lluvia; D. acum: Días acumulados

Nota1: Los registros de lluvia diaria y los indicadores señalados con * están medidos en mm **Nota2:** Datos resaltados en rojo estan incompletos **Nota3:** La estación entró en funcionamiento en noviembre de 2006