



# Universidad Nacional de Colombia - Sede Manizales

Observatorios Ambientales para el Desarrollo Urbano Sostenible en Manizales

Red de Estaciones Hidrometeorológicas para Prevención de Desastres de Manizales

Contrato Municipio de Manizales/UGR - Universidad Nacional de Colombia



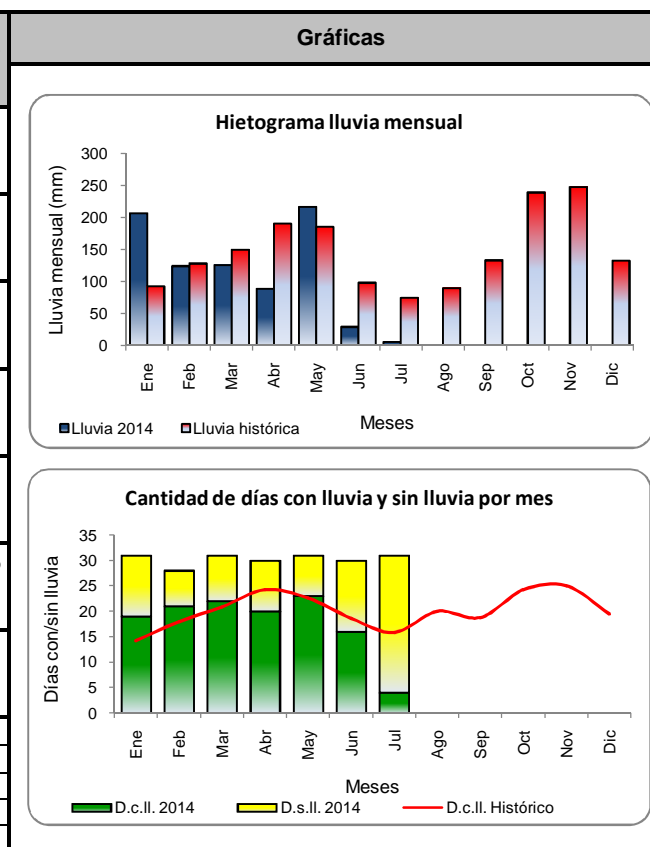
## Estación Meteorológica Niza

Código: EMM-12

### Registro de lluvias diarias y mensuales

Año 2014

DíaMes	Ene	Feb	Mar	Abr	May	Jun	Jul	Ago	Sep	Oct	Nov	Dic	Indicadores anuales
1	0.0	0.0	8.0	0.0	1.0	0.0	0.0						
2	23.0	2.2	5.6	0.0	10.2	0.6	1.8						
3	0.6	0.0	12.2	9.6	0.6	2.0	0.0						
4	0.0	0.0	25.0	0.0	0.8	0.4	0.8						
5	5.2	21.4	3.2	0.8	13.2	0.4	0.0						
6	7.2	0.0	2.6	4.0	0.4	0.0	0.0						
7	0.0	0.6	4.8	0.6	0.0	1.0	2.0						
8	2.2	4.0	10.0	0.0	69.2	5.6	0.0						
9	12.4	11.8	6.2	17.2	26.4	0.0	0.0						
10	1.0	0.0	4.6	6.4	11.6	0.0	0.0						
11	27.4	0.0	0.0	2.4	1.0	0.0	0.0						
12	1.4	14.0	4.4	0.0	3.0	0.0	1.4						
13	0.0	9.4	10.0	0.0	0.0	0.0	0.0						
14	0.0	4.0	2.2	0.0	0.8	1.4	0.0						
15	0.0	0.8	2.4	5.4	5.8	0.0	0.0						
16	16.8	0.0	0.4	3.2	0.8	0.0	0.0						
17	0.2	0.4	1.4	0.4	8.4	0.0	0.0						
18	0.0	17.4	2.8	2.6	1.6	2.8	0.0						
19	12.6	2.0	0.0	0.4	1.2	1.4	0.0						
20	0.0	2.0	0.0	2.4	7.8	0.2	0.0						
21	39.8	3.8	1.0	0.0	0.0	0.6	0.0						
22	31.6	2.6	0.2	0.0	24.8	0.0	0.0						
23	0.0	0.8	0.0	5.2	14.4	0.0	0.0						
24	0.0	7.4	14.2	5.6	0.0	1.2	0.0						
25	2.0	0.6	2.8	12.2	0.0	8.6	0.0						
26	3.8	0.2	2.2	4.0	0.0	0.8	0.0						
27	0.2	13.6	0.0	1.4	1.0	0.0	0.0						
28	15.0	5.4	0.0	0.0	2.8	1.8	0.0						
29	0.0		0.0	3.8	10.2	0.6	0.0						
30	4.8		0.0	1.6	0.0	0.0	0.0						
31	0.0		0.0		0.0								
Ll. d. max *	39.8	21.4	25.0	17.2	69.2	8.6	2.0						69.2
Ll. d. prom. *	6.7	4.4	4.1	3.0	7.0	1.0	0.2						3.8
Ll. mes	207.2	124.4	126.2	89.2	217.0	29.4	6.0						799.4
D. c. ll.	19	21	22	20	23	16	4						125 59%
D. s. ll.	12	7	9	10	8	14	27						87 41%



**Convenciones** Los indicadores son mensuales o anuales según la casilla en que se encuentren: Ll. d. max: Lluvia diaria máxima; Ll. d. prom: Lluvia diaria promedio; Ll. mes: Lluvia acumulada mes; D. c. ll: Días con lluvia; D. s. ll: Días sin lluvia; A25 min: Indicador lluvia antecedente 25 días mínimo; A25 max: Indicador lluvia antecedente 25 días máximo; Max. d. c. c. ll: Máximo número de días continuos con lluvia; Max. d. c. s. ll: Máximo número de días continuos sin lluvia; D. acum: Días acumulados en el año

**Nota1:** Los registros de lluvia diaria y los indicadores señalados con \* están medidos en mm **Nota2:** Datos resaltados en rojo estan incompletos **Nota3:** La estación entró en funcionamiento en diciembre de 2009